

SUMITOMO

SUPER LONG REACH

SH120LC-5LR

超ロングリーチ仕様

このクラスで圧巻の作業半径

14.25mを実現!!

3m幅の作業道でも移動可能な2690mmの
機体幅は移動性に優れ河川改修工事や
災害復旧工事に威力を発揮します。



LEGEST

クレーン仕様 (JCA規格対応)

特定特殊自動車排出ガス基準適合車

住友建機独自のシステム搭載

※SH120-3Hモード比

新油圧システム

新型エンジンシステム

SIHIS
SUMITOMO Intelligent Hydraulic System

SPACE5
SUMITOMO Powerful And Clean Engine System

作業量あたり
**燃費 15%
DOWN**

クレーン仕様(最大定格総荷重1.7t) 吊り作業や掘削作業など、一台二役で活躍します。

現場で求められる優れた作業性に加え、欠かせない安全性もしっかり確保。

労働安全衛生法の移動式クレーン構造規格・日本クレーン協会(JCA)規格[JCAS2205-98]・クレーン等安全規則に適合



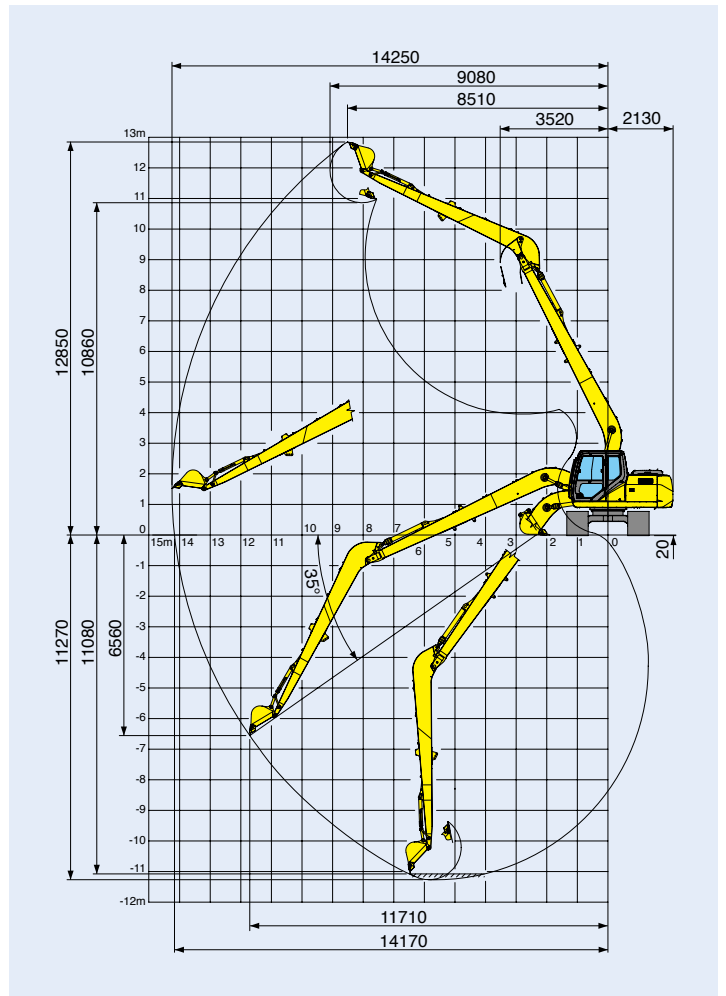
- ① クレーンモード切替スイッチ
- ② 外れ止め付き吊りフック
- ③ アーム角度センサ
- ④ アーム落下防止装置
- 定格荷重表示
- 外部表示灯
- 水準器



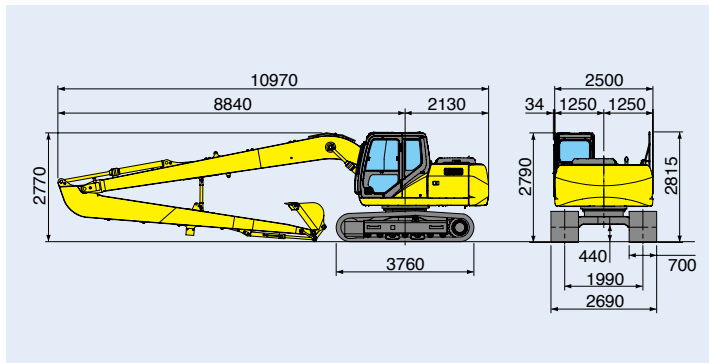
■主要仕様

		SH120LC-5LR	
基本	バケット容量(新JIS)	m ³	0.22
	運転質量	kg	15200
エンジン	エンジン名称	いすゞ AJ-4JJ1X	
	定格出力	kw/min ⁻¹	70.9/2000
	排気量	ml(cc)	2999
油圧機器	ポンプ型式	2連可変容量形ピストンポンプ×1 ギヤポンプ×1	
	最大圧力:通常/昇圧時	Mpa	34.3/36.3
	走行モータ	可変容量形ピストンモータ×2	
	駐車ブレーキ型式	機械式ロック(走行レバー連動式)	
性能	旋回モータ型式	定容量形ピストンモータ	
	走行速度:高速/低速	km/h	5.6/3.4
	登板能力	70%(35°)	
	最大牽引力	kN	115
	旋回速度	min ⁻¹	14.3
	バケット掘削力:通常/昇圧時	kN	58/62
	アーム掘削力:通常/昇圧時	kN	32/34
容量	接地圧	kPa	32(700mmGS装着時)
	燃料タンク容量	L	260
	作動油容量	L	157

■作業範囲図



■外形寸法図



●カタログに掲載した内容は、予告なく変更することがあります。●掲載写真は販売仕様と一部異なる場合があります。●掲載写真はカタログ用にポーズをつけて撮影したものです。機械を離れるときは、必ず作業装置を接地させるなど、安全に心がけて下さい。●掲載写真の色は印刷の関係上、実物と異なる場合があります。●本機のご使用にあたっては取扱説明書を必ずお読み下さい。●機体質量3トン以上の建設機械の運転には「車両系建設機械運転技能講習修了証」の取得が必要です。●クレーン仕様の運転には「車両系建設機械運転技能講習」の修了および「小型移動式クレーン運転技能講習」の修了が必要です。

お問い合わせは…

住友建機株式会社

住友建機販売株式会社

〒141-6025 東京都品川区大崎2-1-1(ThinkPark Tower) ☎ 03-6737-2610

北海道・東北統括部 ☎ 0223-24-1192 関東甲信越統括部 ☎ 0480-23-8901

中部統括部 ☎ 0562-48-5200 関西統括部 ☎ 072-653-4320

中四国統括部 ☎ 082-941-5100 九州統括部 ☎ 092-934-0058

●オペレータの養成・資格取得のご相談は

千葉技術研修所 ☎ 043-420-1549 名古屋技術研修所 ☎ 0566-35-1311

<http://www.sumitomokenki.co.jp>