

標準およびオプション装備品一覧

		◎標準 ●メーカーオプション		
		SW350-7LM マグネット仕様	SW350-7MH マグネット仕様	グラップル仕様
下部走行体	ウレタン充填タイヤ	○	○	○
	一括操作アウトリガー	○	○	○
	個別操作アウトリガー	●	●	●
キャブ/ 室内装備	エレベータキャブ(2.7m)	○	○	○
	サスペンションシート	○	○	○
	エアサスペンションシート(シートヒータ機能付)	●	●	●
	天窓スチール	○	○	○
	天窓ポリカ	●	●	●
	レインフレクタ	—	—	—
	キャブ上ライト(ハロゲン)	—	—	—
	キャブ上ライト(LED)	●	●	●
	ジョイスティック; 標準グリップ	○	○	○
	ジョイスティック; レバーサイドスイッチ(プロポ)	○	○	○
マグネット	USBポート付きラジオ	○	○	○
	Bluetooth®ユニット	○	○	○
	タフマグ φ1370	●	●	●
グラップル	タフマグ φ1570	●	●	●
	パワマグ φ1520	●	●	●
	サスバンド+アーマード+ハードフェーシング	●	●	●
ブーム/アーム	2200開口	○	○	○
	2600開口	—	—	—
	MH用ロングブーム・ロングアーム	—	—	—
	LM用ハイリフトブーム・標準アーム	○	○	○
	フロントガードメッシュ(上下)(上側開閉)+フロントステップ	●	●	●
	フロントガード(OPGレベル1上下)(上側開閉)+フロントステップ	○	○	○
	フロントガード(OPGレベル2全面)+フロントステップ	●	●	●
	フロントガード(EV開閉式)	—	—	—
	ヘッドガード(FOPSLレベル2)	●	●	●
	ヘッドガード(FOPSLレベル1)	—	—	—
安全	ブラットホーム補強	—	—	—
	アッパーアランダカバー	○	○	○
	キャブ干渉防止装置(バケット制御なし)	○	○	○
	FVM(フィールドビューモニター)	○	○	○
	周囲ライト(ハロゲン)	—	—	—
	周囲ライト(LED)	●	●	●
	アンダービューミラー	○	○	○
	アンダービューカメラ	—	—	—
	サイドカメラ(右前)	○	○	○
	サイドカメラ(右後)	○	○	○
アタッチメント配管	往復(2速合流)+第2予備回路(レバープッシュスイッチ+ベダル式)	●	●	●
	往復(2速合流)+第2予備回路(レバーサイドスイッチ式)	○	○	○
その他	ブームHBCV	○	○	○
	アームHBCV	—	—	—
	専用カウンタウエイ	○	○	○
	旋回ベアリング集中給脂	○	○	○
	エアブレイクリーナ	●	●	●
	反転ファンシステム	○	○	○
	クイックチェンジ(2WAY)	—	—	—
	クイックチェンジ(4WAY)	●	●	●
	12V電源(DC-DCコンバータ)	●	●	●
	盗難防止イモビライザ	●	●	●

主要装備品

- 油圧システム：SIH:Sαシステム、作業モード(SPモード、Hモード、Aモード)、走行自動2速、ブーム自然降下防止弁(MH)、アーム・ブーム自然降下防止弁(LM)、アーム・ブーム・バケット再生回路、旋回レバー連動ブレーキシステム、予備バルブ、高性能リターンフィルタ、GCHC(グラップル クローズ ホールディング サーキット(MH))、HBCV(アーム・ブーム(MH))、HBCV(ブーム(LM))、CAVIS(キャブ アンチ バイブレーション インテリジェント システム)
- キャブ/室内装備：スプリング流体マウント、新フルカラーLCDモニター、チルト式コンソール機構、外気導入式加圧フルオートエアコン、デフロスタ、ホット&クールボックス、超撥水オペレータシート(シートチルト機能付)、シートサスペンション、ライズアップワイバ(間欠機能付)、カップホルダー、AM/FMラジオ(ミュート機能、AUX端子、USBポート付)、マガジンラック、小物入れ、フロアマット、アームレスト&ヘッドレスト、灰皿&シガーライター、ルームランプ(オートオフ機能)、コートフック、ワンタッチワイパースイッチ付操作レバー、ラジオミュートスイッチ付操作レバー
- 安全：FOPSLレベル1対応キャブ、FVM(フィールドビュー モニター)、リヤビューミラー(左右)、アンダービューミラー、緊急脱出ハンマー、巻取り式シートベルト、ゲートロックレバー(エンジン中立スタート機能)、走行アラーム、盗難防止システム、エンジンルーム防火壁、ファンガード、エンジン緊急停止スイッチ、キャブ干渉防止装置、立入禁止表示、磁力低下警報(マグネット仕様)、キャブ緊急降下装置(内外)、キャブメンテナンスピン、サイドカメラ(右前)
- マグネットシステム(マグネット仕様のみ)：発電機、マグネット専用ポンプ、マグネット用制御盤
- 走行：前照灯2ヶ(左右)、方向指示器(前後左右)、制動灯(左右)、尾灯(左右)、操作モード(作業モード、Nモード、走行モード)、逆ステアリング補正、アクスルロック、駐車ブレーキ
- その他：オート/ワンタッチアイドル、アイドルシャットダウン機能(LMモード時除く)、EMS、ロングライフ作動油、作業用ライト3ヶ(本体、アーム左右)、燃料フィルタ(ウォータセパレーター付、目詰まりセンサ付)、燃料プレフィルタ(ウォータセパレーター付)、ダブルエレメントエアクリーナ、大型工具箱(ロー左右)、工具一式

SW350

ホイール式マテリアルハンドリング機

SW350-7LM
SW350-7MH



操作レバーサイドスイッチ(プロポ) オプション

レバーのサイドスイッチの操作量に応じてグラップルの旋回速度や開閉速度が変化し、滑らかな操作が可能です。

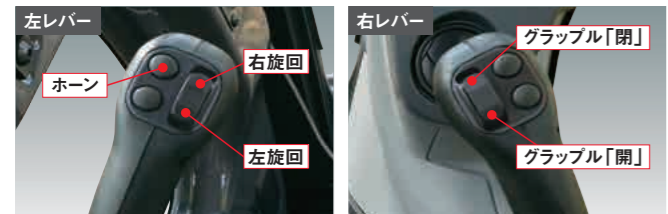


PHOTO:SH250-6 ※サイドスイッチ(プロポ)操作レバーには、ワンタッチワイパーとラジオミュートスイッチは付きません

大型工具箱(両サイド)

左右に大容量の工具箱を設置しました。



足回り集中給脂



●カタログに掲載した内容は、予告なく変更することがあります。●掲載写真は販売仕様と一部異なる場合があります。●掲載写真はカタログ用にポーズをつけて撮影したものです。機械を離れるときは、必ず作業装置を接地させる、タイヤに輪止めをかけるなど、安全に心がけてください。●掲載写真の色は印刷の関係上、実物と異なる場合があります。●本機はマテリアルハンドリング作業専用機です。土木・建築・解体作業現場での使用はできません。●本機のご使用にあたっては取扱説明書を必ずお読みください。●機体質量3トン以上の建設機械の運転には「車両系建設機械運転技能講習修了証」の取得が必要です。●マグネット仕様機の運転には小型移動式クレーン運転技能講習の修了資格が必要となります。●輸送時は法令に従ってください。●輸送寸法及び各詳細については仕様書をご確認ください。

お問い合わせは...

住友建機株式会社

住友建機販売株式会社

〒141-6025 東京都品川区大崎2-1-1 (ThinkPark Tower) ☎03-6737-2610
 北海道・東北統括部 ☎0223-24-1192 関東甲信越統括部 ☎0480-23-8901
 中部統括部 ☎0562-48-5200 関西統括部 ☎06-6476-3736
 中国統括部 ☎082-941-5100 九州統括部 ☎092-934-0058
 ●オペレータの養成・資格取得のご相談は 千葉教習センター ☎043-420-1549
 愛知教習センター ☎0566-35-1311 大阪教習センター ☎06-6476-4555
<https://www.sumitomokenki.co.jp>

オフロード法
2014年基準適合



その性能は、さらに加速する。

磨き上げられた安全性、作業性、操作性、快適性とホイール式ならではの機動性が融合。スピードが求められるビジネスに対応したSW350。その進化と熟成がここに極まる。



SW350-7MH

サイクルタイム* 燃費*
7.2%短縮 23.3%低減

SW350-7LM

サイクルタイム* 燃費*
6.7%短縮 25.7%低減

走行速度
1速(前進・後進) **5 km/h**
2速(前進・後進) **14.5 km/h**

現場安全を見守るFVM

※お知らせ機能付周囲監視装置搭載していません。住友建機 独自

FVMはNETISのV登録技術! 登録番号:KT-110057-VE 後方視界270°を達成!

住友建機独自のFVM(フィールド ビュー モニター)は、機械の後方視界270度をワイドかつ見やすい上空視点でモニター表示。安全確認を大幅に容易化し、現場安全をひと目でサポートします。カメラの切替機能や夜間でも見やすい映像に加え、新たに運転時の常時表示化をはかったほか、防眩機能を高めたさらにモニター視認性を向上。オペレータの安心感をより高めるよう進化を遂げました。



フルカラーモニター

LMモニターをフルカラーモニターに内蔵。また、右前カメラを標準装備し、モニターで右前方の表示が可能となりました。メッセージ等の視認性を高めるとともに、わかりやすく正確な情報伝達により、作業効率や安全性向上をサポートします。



跳ね上げ式アウトリガー

スイッチひとつで同時操作が可能です。また、それぞれを独立して操作できるオプションもご用意しています。

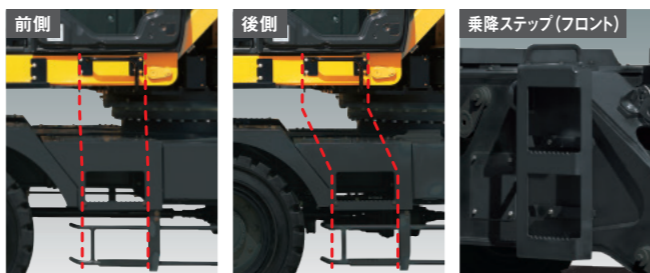


各種ブレーキ



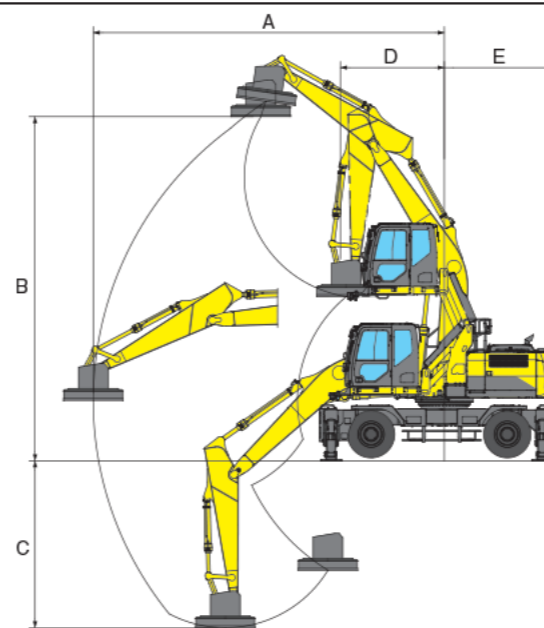
キャブへの乗降性を向上

キャブ位置、ステップ形状を見直し乗降性が向上しました。



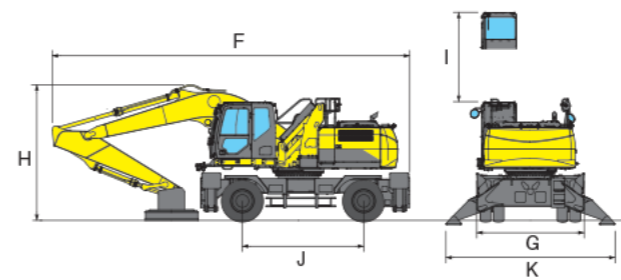
SW350-7LM作業範囲図

※干渉防止機能により実際の作業範囲は異なります



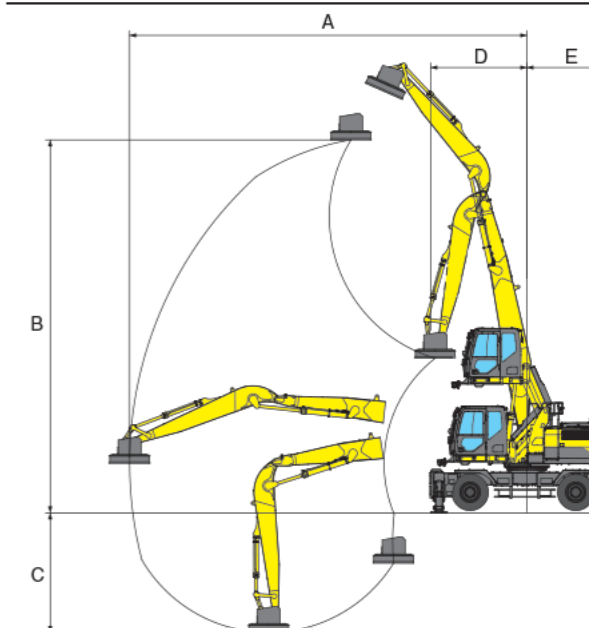
SW350-7LM外形寸法図

※上部旋回体を後ろに向けた時の姿勢です



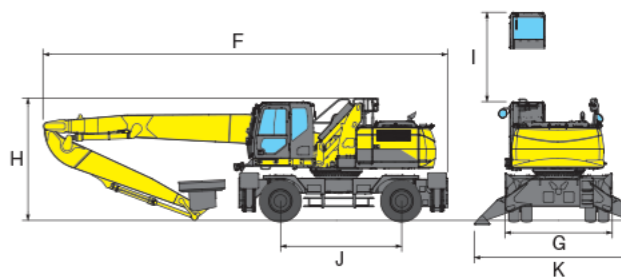
SW350-7MH作業範囲図

※干渉防止機能により実際の作業範囲は異なります



SW350-7MH外形寸法図

※上部旋回体を後ろに向けた時の姿勢です



チルトステアリング



逆ステアリング補正装置

上部旋回体が後ろを向くと操作方向が切替わり、安心してステアリング操作を行うことができます。



主要仕様

		SW350-7LM		SW350-7MH	
		マグネット仕様	マグネット仕様	グラップル仕様	グラップル仕様
運転質量*1	kg	38200*1	39000*2	36500*3	36500*3
定格出力	kW/min ⁻¹	132.1 / 2000	132.1 / 2000	132.1 / 2000	132.1 / 2000
マグネットサイズ	mm	φ1570	φ1370	—	—
使用定格		60%ED	60%ED	—	—
発電機出力	KVA	20	20	—	—
マグネット能力(嵩比重1.3)冷時	kg	1250	920	—	—
グラップルサイズ	mm	2200	2200	2200	2200
クイックヒッチ		—	○*4	○*4	○*4
アイポイント最大高さ	mm	5900	5900	5900	5900
タイヤサイズ/タイヤ本数	inch/本	12.00-24/8	12.00-24/8	12.00-24/8	12.00-24/8
最小回転半径	m	10.2	10.2	10.2	10.2
燃料タンク容量	L	410	410	410	410
尿素水タンク容量	L	120	120	120	120
作業範囲	A 最大作業半径	mm	9280*5	13530*5	13300
	B 最大作業高さ	mm	9100*5	12690*5	14970
	C 最大作業深さ	mm	4410*5	4070*5	3290
	D アタッチメント最小旋回半径	mm	2750	3280	3280
	E 後端旋回半径	mm	2950	2950	2950
寸法	F 全長	mm	10600	12010	12010
	G 全幅	mm	3190	3190	3190
	H 全高	mm	4030	3630	3630
	I EV上昇量	mm	2650	2650	2650
	J 軸距	mm	3600	3600	3600
	K アウトリガ張出幅	mm	5020	5020	5020

*1:運転質量はφ1570マグネットを含みます *2:運転質量はφ1370マグネットを含みます *3:運転質量はエンドアタッチメントを除きます
*4:クイックヒッチ取り付け時φ1370マグネット、2200グラップル(南星機械製)が使用可能です *5:作業範囲はマグネット中心となります

前照灯2ヶ(左右)



G@Nav連動マグネット故障診断

住友建機 独自

インターネットで、オフィスや外出先から機械情報を確認することで作業の効率化や予防整備性を向上するG@Navとの連動により、万一の本体及びマグネットのトラブルにも素早い対応が可能です。

※電波の届かない場所、電波の弱い場所など通信条件によりご利用いただけない場合があります。また、盗難抑止機能は情報管理によるサポートであり、機械の盗難防止を保証するものではありません。