

マグネット

MATERIAL RECYCLE SH480LHD LM



プラットフォーム補強



逆転ファン



ブーム落下防止弁



標準およびオプション装備品一覧

	●標準	●メーカーオプション	◆ディーラーオプション
SH480LHD-7LM マグネット仕様			
下部走行体	600Gシュー	○	
	750Gシュー	○	
	ローアアンダーカバー	○	
	トラックガード(ダブル)	○	
キャブ/室内装備	エレベータキャブ(2.3m)	○	
	サスペンションシート	○	
	エアサスペンションシート(シートヒータ機能付)	●	
	天窓スチール	○	
	天窓ポリカ	○	
	室内サンバイザー	◆	
	キャブ上ライト(ハロゲン)	○	
	キャブ上ライト(LED)	○	
	ジョイスティック;標準グリブ	○	
	ジョイスティック;レバースライドスイッチ(プロボ)	○	
マグネット	USBポート付きラジオ	○	
	Bluetooth®ユニット	○	
	タフマグ φ1570	○	
	パワマグ φ1740	○	
ブーム/アーム	サスペンド	○	
	アーマード	○	
	ハードフェーシング	○	
	標準ブーム・標準アーム	○	
安全	ハイリフトブーム・標準アーム	○	
	フロントガードメッシュ(上下)(上側開閉)+フロントステップ	○	
	フロントガード(OPGLレベル1上下)(上側開閉)+フロントステップ	○	
	フロントガード(OPGLレベル2全面)+フロントステップ	○	
	フロントガード(EV開閉式)	○	
	ヘッドガード(FOPSLレベル2)	○	
	プラットフォーム補強	○	※1
	アッパーアンダーカバー	○	
	キャブ干渉防止装置(バケット制御付)	○	
	FVM(フィールドビューモニター)	○	
	周囲ライト(LED)	○	
	アンダービューミラー	○	
	アンダービューカメラ	○	
	2段ステップ(サイド側)	○	
2段ステップ(走行モータ側)	○		
2段ステップ 張出しタイプ(走行モータ側)	◆		
アタッチメント配管	キャットウォーク(固定式)	○	
	往復回路(2速)(ペダル式)	○	
	往復回路(2速)+第2予備回路(ペダル式)	○	
その他	往復回路(2速)+第2予備回路(レバースライドスイッチ式)	○	
	ブームHBCV	○	
	旋回ベアリング集中給脂	○	
	プレエアクリーナ	○	
	油圧駆動ファン(逆転ファン)	○	
	クイックチェンジ(4WAY)	○	
	12V電源(DC-DCコンバータ)	○	
盗難防止イモビライザ	○		

※1: キャットウォークを付けた場合プラットフォーム補強は付きません

主要装備品

- 油圧システム: SIH:Sαシステム、作業モード(SPモード、Hモード、Aモード)、走行自動2速、アーム・ブーム自然降下防止弁、アーム・ブーム再生回路、旋回レバー運動ブレーキシステム、予備バルブ、高性能リターンフィルタ、油圧駆動冷却ファンシステム、HBCV(ブーム)、CAVIS(キャブ アンチ バイブレーション インテリジェント システム)
- キャブ/室内装備: スプリング流体マウント、新フルカラーLCDモニター、チルト式コンソール機構、外気導入式加圧フルオートエアコン、デフロスタ、ホット&クールボックス、超撥水オベレタシート(シートチルト機能付)、シートサスペンション、アームレスト&ヘッドレスト、ライズアップワイバ(間欠機能付)、カップホルダー、AM/FMラジオ(ミュート機能、AUX端子、USBポート付)、マガジンラック、小物入れ、フロアマット、灰皿&シガーライター、ルームランプ(オートオフ機能)、コートフック、ワンタッチワイパースイッチ付操作レバー、ラジオミュートスイッチ付操作レバー
- 安全: FOPSLレベル1対応キャブ、FVM(フィールドビュー モニター)、リヤビューミラー(左右)、アンダービューミラー、緊急脱出ハンマー、巻取り式シートベルト、ゲートロックレバー(エンジン中立スタート機能)、走行アラーム、盗難防止システム、エンジンルーム防火壁、ファンガード、エンジン緊急停止スイッチ、大音量ホーン、キャブ干渉防止装置(バケット制御付)、立入禁止表示、磁力低下警報、キャブ緊急降下装置(内外)、キャブメンテナンスピン
- マグネットシステム: 発電機、マグネット専用ポンプ、マグネット用制御盤
- その他: オート/ワンタッチアイドル、アイドルシャットダウン機能(LMモード時除く)、EMS、ロングライフ作動油、ライト3ヶ(本体、ブーム左右)、燃料フィルタ(ウォータセパレータ付、目詰まりセンサ付)、燃料プレフィルタ(ウォータセパレータ付)、ダブルエレメントエアクリーナ、プレエアクリーナ、グリス封入リンク、工具一式

ロング保証サービスプラン“プロメンテ”もご利用いただけます

住友建機独自のロング保証サービスプラン“プロメンテ”は、稼働に応じ最長8年のロングサポートが可能です。詳しくは販売店にご相談ください。※エンドアタッチメントは対象外となります。

尿素SCRシステム搭載車取扱い上のご注意

AdBlue®の残量が一定量以下となった場合や品質異常時は、エンジン出力に制限がかかりますので、余裕をもった補給をお願いいたします。

●カタログに掲載した内容は、予告なく変更することがあります。●掲載写真は販売仕様と一部異なる場合があります。●掲載写真はカタログ用にポーズをつけて撮影したものです。機械を離れるときは、必ず作業装置を接地させるなど、安全に心がけてください。●掲載写真の色は印刷の関係上、実物と異なる場合があります。●本機はマテリアルハンドリング作業専用機です。解体作業機としての使用はできません。●本機のご使用にあたっては取扱説明書を必ずお読みください。●機体質量3トン以上の建設機械の運転には「車両系建設機械運転技能講習修了証」の取得が必要です。●クレーン仕様の運転には「車両系建設機械運転技能講習」の修了および「小型移動式クレーン運転技能講習」の修了が必要です。●マグネット仕様機の運転には小型移動式クレーン運転技能講習の修了資格が必要となります。●輸送時は法令に従ってください。●輸送寸法は、仕様書をご確認ください。●詳細については仕様書をご確認ください。

お問い合わせは...

住友建機株式会社

住友建機販売株式会社

〒141-6025 東京都品川区大崎2-1-1 (ThinkPark Tower) ☎03-6737-2610
 北海道・東北統括部 ☎0223-24-1192 関東甲信越統括部 ☎0480-23-8901
 中部統括部 ☎0562-48-5200 関西統括部 ☎06-6476-3736
 中四国統括部 ☎082-941-5100 九州統括部 ☎092-934-0058
 ●オペレータの養成・資格取得のご相談は 千葉教習センター ☎043-420-1549
 愛知教習センター ☎0566-35-1311 大阪教習センター ☎06-6476-4555

<https://www.sumitomokenki.co.jp>

オフロード法
2014年基準適合

その性能は、限界を超えた領域へ。



作業性、操作性、安全性、快適性、
マグネットシステムのさらなる向上を実現。
長時間の作業がより快適に、
より安全に、より効率的に。
その卓越した性能はかつてない領域へ。



サイクルタイム **4%**短縮
燃費 **14%**低減
マッチング性能 **33%**改善

現場安全を見守るFVM

FVMはNETISのV登録技術! 登録番号:KT-110057-VE 後方視界270°を達成!

住友建機独自のFVM(フィールドビューモニター)は、機械の後方視界270度をワイドかつ見やすい上空視点でモニター表示。安全確認を大幅に容易化し、現場安全をひと目でサポートします。カメラの切替機能や夜間でも見やすい映像に加え、新たに運転時の常時表示化をはかったほか、防眩機能を高めさらにモニター視認性を向上。オペレータの安心感をより高めるよう進化を遂げました。



※お知らせ機能付周囲監視装置は搭載していません。

マグネット操作

磁力調整スイッチをキャブ内右側に配置。また、吸着(弱)スイッチの採用により、余分なスクラップの吸着を抑制し、仕分け作業の効率化を実現しました。



操作レバースライドスイッチ(フロボ)

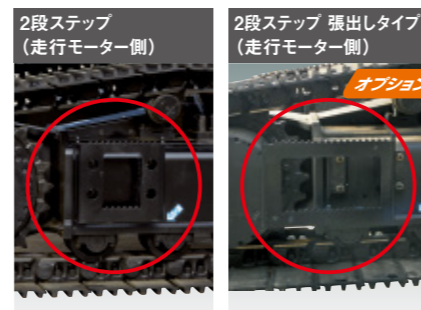
レバーのスライドスイッチの操作量に応じてグラブルの旋回速度や開閉速度が変化し、滑らかな操作が可能です。



PHOTO:SH250-6

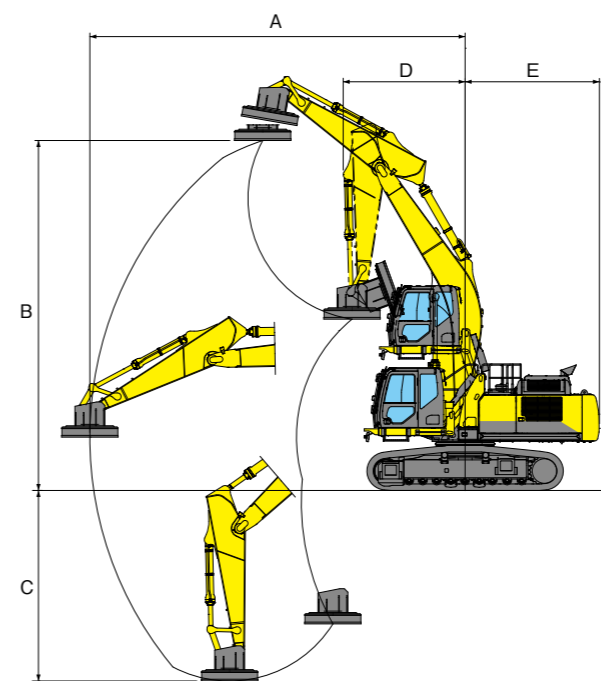
ステップ形状

ステップ形状を見直しキャブへの乗降性が向上しました。



作業範囲図

※干渉防止機能により実際の作業範囲は異なります



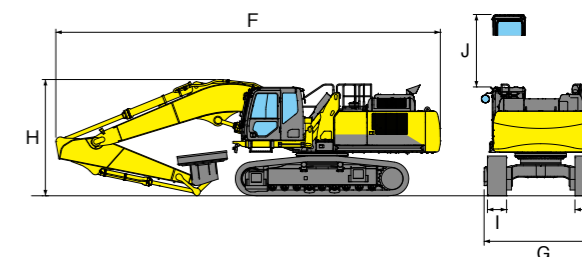
G@Nav連動マグネット故障診断

住友建機 独自

インターネット(パソコン、スマートフォン、タブレット)で、オフィスや外出先から機械情報を確認することで作業の効率化や予防整備性を向上するG@Navとの連動により、万一の本体及びマグネットのトラブルにも素早い対応が可能です。

※電波が届かない場所、電波の弱い場所など通信条件によりご利用いただけない場合があります。また、盗難抑止機能は情報管理によるサポートであり、機械の盗難防止を保証するものではありません

外形寸法図



主要仕様

		SH480LHD-7LM	
		標準アーム	
		標準リフト	ハイリフト
運転質量 ^{※1}	kg	52300	52600
定格出力(ファンなし)	kw/min ⁻¹	270/2000	
マグネットサイズ	mm	φ1570	
使用定格		60%ED	
発電機出力	kVA	20	
マグネット能力(嵩比重1.3)冷時	kg	1250	
A 最大作業半径 ^{※2}	mm	10410	
B 最大作業高さ ^{※2}	mm	8710	9710
C 最大作業深さ ^{※2}	mm	6700	5290
D アタッチメント最小旋回半径	mm	4970	3380
E 後端旋回半径	mm	3730	
F 全長	mm	12080	
G 全幅	mm	3560	
H 全高	mm	3650	
I シュー幅	mm	600	
J EV上昇量	mm	2280	

※1:運転質量はφ1570マグネットを含みます ※2:作業範囲はマグネット中心となります

CAVIS

新機能 住友建機 独自

CAVIS(キャブ アンチ バイブレーション インテリジェント システム)により作業機の起動、停止時のショックを軽減しキャブの揺れを防止。オペレータの疲労が軽減され作業性の向上を実現します。

プレエアクリーナ



ハイリフトブーム



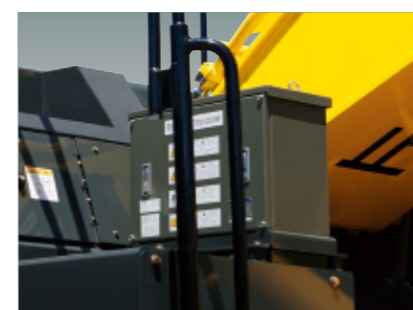
干渉防止停止距離を改善

新システムの採用により、従来機に比べ実作業範囲を最大900mm拡大しています。



PHOTO:SH330LC-7LM

小型配電盤



各種角度センサー

