

標準およびオプション装備品一覧

	SH330LC-7LM マグネット仕様	SH330LC-7EC グラブ仕様
下部走行体	600Gシュー	○
	700Gシュー	●
	800Gシュー	●
	ローアアンダーカバー	○
	トラックガード(ダブル)	○
キャブ/ 室内装備	エレベーターキャブ(2.3m)	○
	サスペンションシート	○
	エアサスペンションシート(シートヒータ機能付)	●
	天窓スチール	○
	天窓ポリカ	○
	室内サンバイザー	●
	レインリフレクタ	—
	キャブ上ライト(ハロゲン)	○
	キャブ上ライト(LED)	●
	ジョイスティック;標準グリップ	○
	ジョイスティック;シユアグリップ	○
	ジョイスティック;レバースライドスイッチ(プロポ)	●
マグネット	USBポート付きラジオ	○
	Bluetooth®ユニット	○
	タフマグ φ1570	●
	パワマグ φ1740	—
	サスバンド	—
グラブ	ハードフェーシング	—
	2800開口	●
ブーム/アーム	ハイリフトブーム・標準アーム	○
	標準ブーム・標準アーム	○
安全	強化型アタッチメント(ハイリフト/標準ブーム・標準アーム)	●*2
	フロントステップ	—
	フロントガードメッシュ(下)+フロントステップ	—
	フロントガードメッシュ(上下)(上側開閉)+フロントステップ	○
	フロントガード(OPGレベル1上下)(上側開閉)+フロントステップ	●
	フロントガード(OPGレベル2全面)+フロントステップ	●
	フロントガード(EV開閉式)	●
	ヘッドガード(FOPSレベル2)	●
	プラットホーム補強	●
	強化型アッパーアンダカバー	○
	キャブ干渉防止装置(バケット制御付)	○
	FVM(フィールドビューモニター)	○
	周囲ライト	●
	アンダービューミラー	○
	アンダービューカメラ	○
アタッチメント配管	往復回路(2速)(ペダル式)	●
	往復回路(2速)+第2予備回路(ペダル式)	●
	往復回路(2速)+第2予備回路(レバースライドスイッチ式)	●
その他	ブームHBCV	○
	旋回ベアリング集中給脂	●
	エアブレイク	○
	ラジエータ防塵ネット	○
	防塵ネット	●
	クイックチェンジ(2WAY)	●
	クイックチェンジ(4WAY)	●
	12V電源(DC-DCコンバータ)	●
盗難防止イモビライザ	●	

\*1:フロントガードをつけた場合レインリフレクタは付きません。 \*2:往復回路(2速)および第2予備回路装着時は、アタッチメント強化仕様となります

主要装備品

- 油圧システム：SIH:Sαシステム、作業モード(SPモード、Hモード、Aモード)、走行自動2速、ブーム・アーム自然降下防止弁、アーム・ブーム・バケット再生回路、旋回レバー連動ブレーキシステム、予備バルブ、高性能リターンフィルタ、GCHC(グラブ用クローズ ホールディング サーキット)、HBCV(ブーム)、CAVIS(キャブ アンチ バイブレーション インテリジェント システム)
- キャブ/室内装備：スプリング流体マウント、新フルカラーLCDモニター、チルト式コンソール機構、外気導入式加圧フルオートエアコン、デフロスタ、ホット&クールボックス、超撥水オペレータシート(シートチルト機能付)、シートサスペンション、ライズアップワイパ(間欠機能付)、カップホルダー、AM/FMラジオ(ミュート機能、AUX端子、USBポート付)、マガジンラック、小物入れ、フロアマット、アームレスト&ヘッドレスト、灰皿&シガーライター、ルームランプ(オートオフ機能)、コートフック、ワンタッチワイパースイッチ付操作レバー、ラジオミュートスイッチ付操作レバー
- 安全：FOPSレベル1対応キャブ、FVM(フィールドビュー モニター)、リヤビューミラー(左右)、アンダービューミラー、緊急脱出ハンマー、巻取り式シートベルト、ゲートロックレバー(エンジン中立スタート機能)、走行アラーム、盗難防止システム、エンジンルーム防火壁、ファンガード、エンジン緊急停止スイッチ、大容量ホーン、干渉防止装置、立入禁止表示、磁気低下警報、キャブ緊急降下装置(内、外)、エレベーターキャブメンテナンスピン
- マグネットシステム：発電機、マグネット専用ポンプ、マグネット用制御盤
- その他：オート/ワンタッチアイドル、アイドルシャットダウン機能(LMモード時除く)、EMS、ロングライフ作動油、ライト2ヶ(本体、ブーム左)、燃料フィルタ(ウォーターセパレーター付、目詰まりセンサ付)、燃料プレフィルタ(ウォーターセパレーター付)、ダブルエレメントエアクリーナ、グリス封入リンク、大型工具箱(EC仕様のみ)、工具一式

# マグネット

## エレベーターキャブ

MATERIAL RECYCLE  
SH330LC  
LM/EC



●カタログに掲載した内容は、予告なく変更することがあります。●掲載写真は販売仕様と一部異なる場合があります。●掲載写真はカタログ用にポーズをつけて撮影したものです。機械を離れるときは、必ず作業装置を接地させるなど、安全に心がけてください。●掲載写真は印刷の関係上、実物と異なる場合があります。●本機のご使用にあたっては取扱説明書を必ずお読みください。●機体質量3トン以上の建設機械の運転には「車両系建設機械運転技能講習修了証」の取得が必要です。●クレーン仕様の運転には「車両系建設機械運転技能講習」の修了および「小型移動式クレーン運転技能講習」の修了が必要です。●マグネット仕様機の運転には小型移動式クレーン運転技能講習の修了資格が必要となります。●輸送時は法令に従ってください。●輸送寸法は、仕様書をご確認ください。●詳細については仕様書をご確認ください。

お問い合わせは...

## 住友建機株式会社

### 住友建機販売株式会社

〒141-6025 東京都品川区大崎2-1-1 (ThinkPark Tower) ☎03-6737-2610  
 北海道・東北統括部 ☎0223-24-1192 関東甲信越統括部 ☎0480-23-8901  
 中部統括部 ☎0562-48-5200 関西統括部 ☎06-6476-3736  
 中四国統括部 ☎082-941-5100 九州統括部 ☎092-934-0058  
 ●オペレータの養成・資格取得のご相談は 千葉教習センター ☎043-420-1549  
 愛知教習センター ☎0566-35-1311 大阪教習センター ☎06-6476-4555

<http://www.sumitomokenki.co.jp>

オフロード法  
2014年基準適合



# その性能は、限界を超えた領域へ。

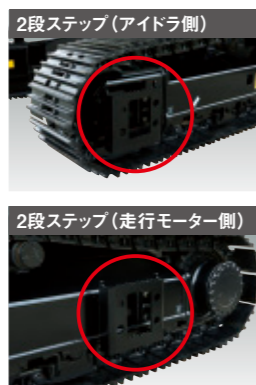
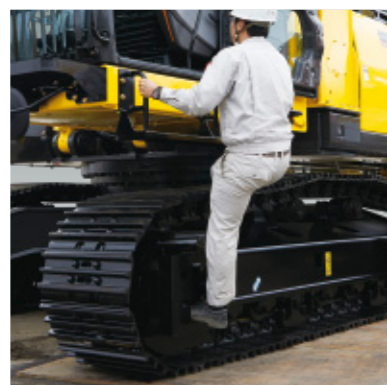


最新の排出ガス規制に適合するほか、作業性、操作性、安全性、快適性、マグネットシステムのさらなる向上を実現。長時間の作業がより快適に、より安全に、より効率的に。その卓越した性能はかつてない領域へ。



## キャブへの乗降性を向上

ステップ形状を見直し乗降性をさらに向上させました。



## マグネット操作

磁力調整スイッチをキャブ内右側に配置。また、吸着(弱)スイッチの採用により、余分なスクラップの吸着を抑制し、仕分け作業の効率化を実現しました。



## G@Nav連動マグネット故障診断

住友建機 独自

インターネット(パソコン、スマートフォン、タブレット)で、オフィスや外出先から機械情報を確認することで作業の効率化や予防整備性を向上するG@Navとの連動により、万一の本体及びマグネットのトラブルにも素早い対応が可能です。

※電波が届かない場所、電波の弱い場所など通信条件によりご利用いただけない場合があります。また、盗難抑止機能は情報管理によるサポートであり、機械の盗難防止を保障するものではありません。

## GCHC

新機能 住友建機 独自 オプション

GCHC(グラブプル クローズ ホールディング サーキット)により、グラブプル閉じとの複合動作でも作業機のスピードが落ちないためストレスのない快適な作業を実現しました。

## CAVIS

新機能 住友建機 独自

CAVIS(キャブ アンチ バイブレーション インテリジェント システム)により作業機の起動、停止時のショックを軽減しキャブの揺れを防止。オペレータの疲労が軽減され作業性の向上を実現します。

## 操作レバースライドスイッチ(フロポ)

オプション

レバーのスライドスイッチの操作量に応じてグラブプルの回転速度や開閉速度が変化し、滑らかな操作が可能です。※近日設定予定



PHOTO:SH250-6

## 防塵ネット

オプション



## ハイリフトブーム



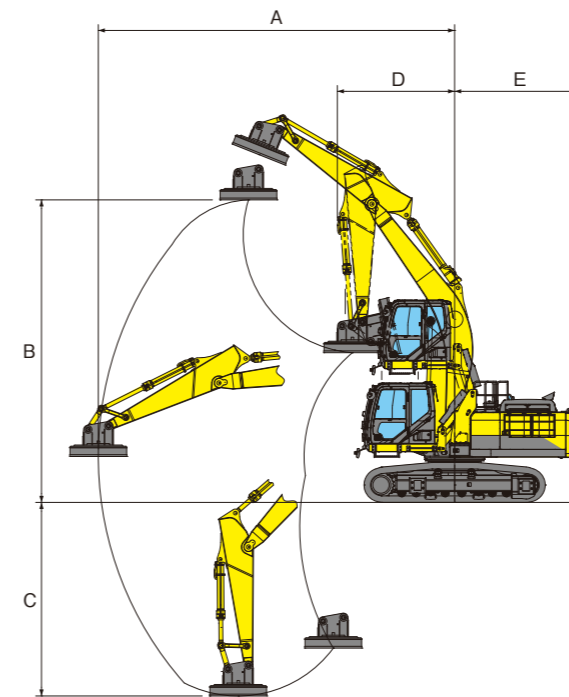
## 干渉防止停止距離を改善



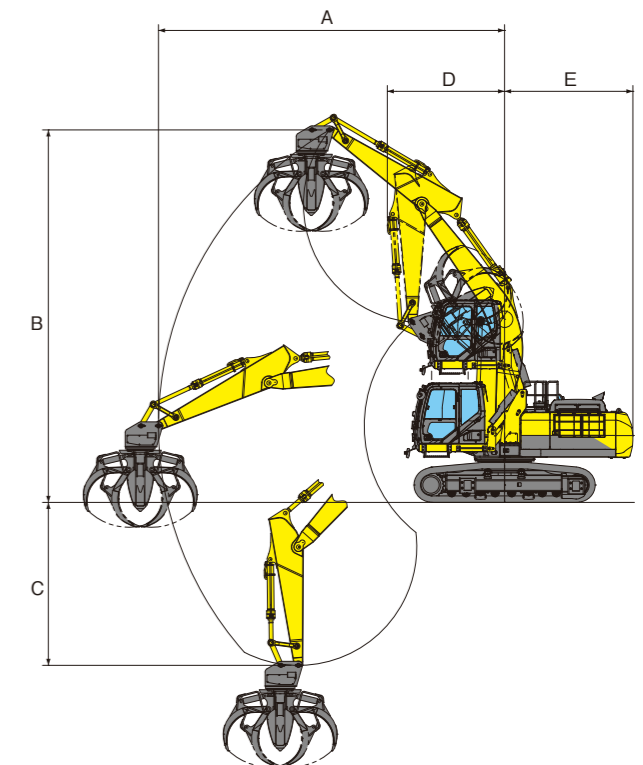
新システムの採用により、従来機に比べ実作業範囲を最大900mm拡大しています。

SH330LC-7LM作業範囲図

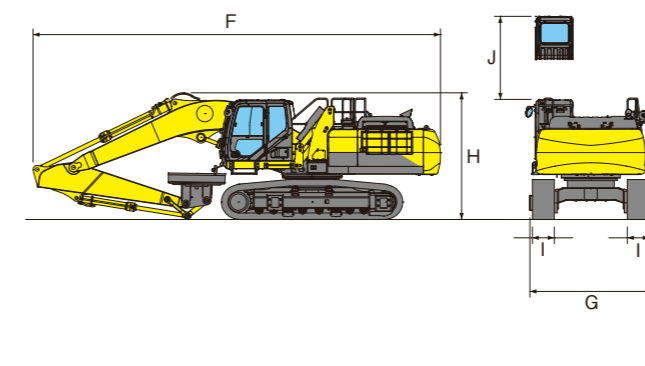
※干渉防止機能により実際の作業範囲は異なります



SH330LC-7EC作業範囲図



## 外形寸法図



## 主要仕様

	SH330LC-7LM		SH330LC-7EC	
	3.25(標準アーム)	ハイリフト	3.25(標準アーム)	ハイリフト
運転質量	kg 40900 <sup>*1</sup>	40700 <sup>*1</sup>	kg 37500 <sup>*2</sup>	37300 <sup>*2</sup>
定格出力	kw/min <sup>-1</sup> 200/1900		200/1900	
マグネットサイズ	mm φ1570			
使用定格	60%ED			
発電機出力	KVA 20			
マグネット能力(嵩比重1.3)冷時	kg 1250			
A 最大作業半径	mm 9770 <sup>*3</sup>		9490 <sup>*4</sup>	
B 最大作業高さ	mm 8300 <sup>*3</sup>	7660 <sup>*3</sup>	10220 <sup>*4</sup>	8960 <sup>*4</sup>
C 最大作業深さ	mm 5310 <sup>*3</sup>	6460 <sup>*3</sup>	4470 <sup>*4</sup>	5620 <sup>*4</sup>
D アタッチメント最小旋回半径	mm 3220	4510	3220	4510
E 後端旋回半径	mm 3550		3550	
F 全長	mm 11170		11170 <sup>*5</sup>	
G 全幅	mm 3340		3340 <sup>*6</sup>	
H 全高	mm 3470		3470 <sup>*5</sup>	
I シュー幅	mm 600		600	
J EV上昇量	mm 2280		2280	

※1:運転質量はφ1570マグネットを含みます ※2:運転質量はエンドアタッチメントを除きます  
 ※3:作業範囲はマグネット中心となります ※4:作業範囲はアーム先端のピン位置となります  
 ※5:グラブプル無しの寸法になります ※6:数値は600シュー装着時です

## ロング保証サービスプラン“プロメンテ”もご利用いただけます

住友建機独自のロング保証サービスプラン“プロメンテ”は、稼働に応じ最長8年のロングサポートが可能です。詳しくは販売店にご相談ください。※エンドアタッチメントは対象外となります。

## 尿素SCRシステム搭載車取扱い上のご注意

AdBlue®の残量が一定量以下となった場合や品質異常時は、エンジン出力に制限がかかりますので、余裕をもった補給をお願いいたします。