

## マテリアルハンドリング

MATERIAL RECYCLE  
SH330LC  
MH

LEGEST

SUMITOMO  
SH330LC-7MH Material Handling

●カタログに掲載した内容は、予告なく変更することがあります。●掲載写真は販売仕様と一部異なる場合があります。●掲載写真はカタログ用にポーズをつけて撮影したものです。機械を離れるときは、必ず作業装置を接地させるなど、安全に心がけてください。●掲載写真の色は印刷の関係上、実物と異なる場合があります。●本機のご使用にあたっては取扱説明書を必ずお読みください。●機体質量3トン以上の建設機械の運転には「車両系建設機械運転技能講習修了証」の取得が必要です。●クレーン仕様の運転には「車両系建設機械運転技能講習」の修了および「小型移動式クレーン運転技能講習」の修了が必要です。●マグネット仕様機の運転には小型移動式クレーン運転技能講習の修了資格が必要となります。●マグネット仕様機は作業対象が3トン以上の場合は使用できません。●輸送時は法令に従ってください。●詳細については仕様書をご確認ください。

お問い合わせは…


**住友建機株式会社**

**住友建機販売株式会社**

〒141-6025 東京都品川区大崎2-1-1 (ThinkPark Tower) ☎03-6737-2610  
 北海道・東北統括部 ☎0223-24-1192 関東甲信越統括部 ☎0480-23-8901  
 中部統括部 ☎0562-48-5200 関西統括部 ☎06-6476-3736  
 中四国統括部 ☎082-941-5100 九州統括部 ☎092-934-0058

●オペレータの養成・資格取得のご相談は 千葉教習センター ☎043-420-1549  
 愛知教習センター ☎0566-35-1311 大阪教習センター ☎06-6476-4555

<http://www.sumitomokenki.co.jp>
**オフロード法  
2014年基準適合**


# 限界突破!

## かつてない領域へと進化した 究極のマテリアルハンドリング機

最新の排出ガス規制に適合するほか、卓越の作業性、操作性、安全性、快適性を誇る究極のマテリアルハンドリング機「SH330LCMH」。長時間の作業をより快適に、より安全に行える基本性能に加え、専用ブームシリンダー、専用油圧回路の搭載により作業効率が飛躍的に向上。限界を超えた進化を遂げ、その性能はかつてない領域へ。



後方視界サポートシステム  
フィールドビューモニター  
**FVM**  
国土交通省 新技術情報登録システム  
**NETIS V登録**

作業効率と低燃費を高次元で両立

サイクル  
タイム **4%** 短縮 6型「Aモード」比

燃費 **17%** 低減 ℓ/hrで計算 6型「SPモード」比



	SPモード	Hモード	Aモード	45°旋回 (SP)
サイクルタイム	同等	2%	4%	9%
燃費	17%	13%	14%	13%

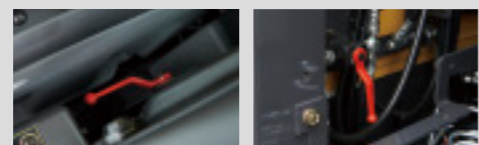
6型比

## 磨き抜かれた基本性能と快適性能

オペレータの視点で磨き抜いた基本性能が快適な作業を力強くサポート

## パラレルリンク式エレベータキャブ

パラレルリンクの採用により揺れが少なく広い視界を確保。またキャブは任意の位置で停止させることが可能です。さらに、キャブ干渉防止機能、エレベータキャブ落下防止弁、エレベータキャブ緊急降下装置(キャブ内、外)、大型アンダービューミラーを標準装備し安全性を強化しています。



キャブ緊急降下装置(内)

キャブ緊急降下装置(外)



キャブメンテナンスピン

大型アンダービューミラー

アンダービューカメラ(オプション)

## マグネットモード時でも使えるオート/ワンタッチアイドル

アイドル状態に自動的になるオートアイドルと、即座にアイドル状態になるワンタッチアイドルを搭載。容易に切替えられムダな燃料を使いません。\*マグネット吸着中アイドル状態にならないよう安全機能が付いています。

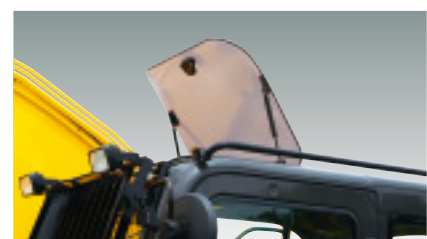
## キャブへの乗降性を向上

ステップ形状を見直し乗降性をさらに向上させました。



## オープン式天窓ポリカ

オプション



## 室内サンバイザー

オプション



## フルカラーモニター

LMモニターをフルカラーモニターに内蔵。メッセージ等の視認性を高めるとともに、広い足元スペースを実現しました。



## G@Navを標準装備\*



インターネット(パソコン、スマートフォン、タブレット)で、オフィスや外出先から機械情報を確認。機械の働きの見える化で、作業のさらなる効率化、予防整備性の向上などをきめ細かく支援します。

\*電波が届かない場所、電波の弱い場所など通信条件によりご利用いただけない場合があります。また、盗難抑止機能は情報管理によるサポートであり、機械の盗難防止を保証するものではありません。

## G@Nav連動マグネット故障診断

G@Navとの連動により、万一の本体及びマグネットのトラブルにも素早い対応が可能です。住友建機 独自

## エアサスシート

オプション

体格や作業に応じシート座面が前傾・後傾できる便利な座面チルト機能や、寒さに備えるシートヒータ機能も新採用。より快適な作業へ配慮しています。



## かつてない作業性能

作業効率をとことん追求し、日々の稼働をバックアップ

## マグネット操作

磁力調整スイッチをキャブ内右側に配置。また、吸着(弱)スイッチの採用により、余分なスクラップの吸着を抑制し、仕分け作業の効率化を実現しました。



左レバー

吸着(弱)スイッチ

吸着調整ダイヤル

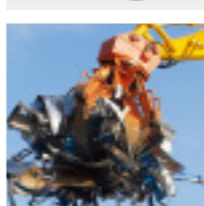
吸着力調整ダイヤル

吸着スイッチ

スイッチが押しやすくなりました

## 用途に応じたアタッチメントに対応

マグネット	タフマグ	パワマグ		
マグネットサイズ	φ 1370	1570	1520	1740
重量(補強無し)	kg 2270	3000	2120	2850
マグネット能力	冷時 kg 920	1250	980	1335
(嵩比重1.3)	熱時 kg 815	1120	890	1210
全旋回グラップル*	2600	2800		
爪最大開き幅(内寸)	mm 2600	2820		
爪最大開き幅(外寸)	mm 2810	3110		
旋回トルク	N·m 4400	6500		
爪先最大掴み力	kN 37.0	40.7		
質量	kg 1800	2570		



## 小型制御盤

長時間作業に適した75%ED\*玉に対応。



\*標準マグネットは60%ED(タフマグ)

## 増量カウンタウェイト



後端旋回半径標準機同等の3550mm

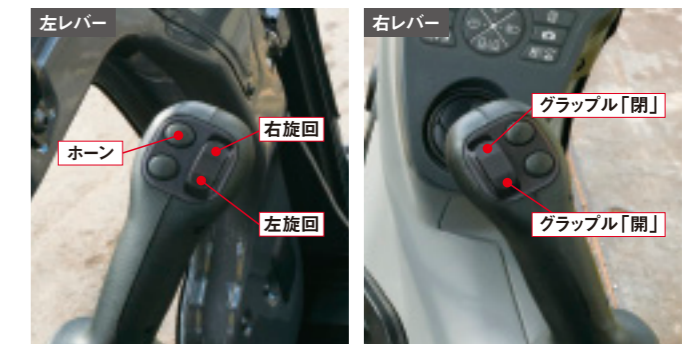
## 最大作業半径から手元まで広い作業範囲を実現



## 操作レバースライドスイッチ(フロボ)

オプション

レバーのライドスイッチの操作量に応じてグラップルの旋回速度や開閉速度が変化し、滑らかな操作が可能です。



左レバー

ホーン

右旋回

左旋回

グラップル「閉」

右レバー

グラップル「開」

グラップル「開」

PHOTO:SH250-6

## 各種角度センサー



エレベータキャブ

ブーム

アーム

バケット

## GCHC

新機能 住友建機 独自

GCHC(グラップル クローズ ホールディング サーキット)により、グラップル閉じとの複合作業でも作業機のスピードが落ちないためストレスのない快適な作業を実現しました。

## CAVIS

新機能 住友建機 独自

CAVIS(キャブ アンチ バイブレーション インテリジェント システム)により作業機の起動、停止時のショックを軽減しキャブの揺れを防止。オペレータの疲労が軽減され作業性の向上を実現します。

## 干渉防止停止距離を改善

新システムの採用により、従来機に比べ実作業範囲を最大900mm拡大しています。



6型

7型

7型

7型

7型

7型

7型

7型

7型

7型

7型

7型

7型

7型

7型

7型

マグネット作業はクレーン作業です。掲載写真はオプション装着車です。

# 新世代の安全性能とメンテナンス性能

きめ細やかな配慮により、安全・安心の作業をサポート

## 現場安全を見守るFVM

FVMはNETISのV登録技術! 登録番号:KT-110057-V

住友建機独自のFVM(フィールドビューモニター)は、機械の後方視界270度をワイドかつ見やすい上空視点でモニター表示。安全確認を大幅に容易化し、現場安全をひと目でサポートします。カメラの切替機能や夜間でも見やすい映像に加え、新たに運転時の常時表示化をはかったほか、防眩機能を高めさらにモニター視認性を向上。オペレータの安心感をより高めるよう進化を遂げました。



## カメラ切替もカンタン

上空映像と個別カメラ(右サイド、リヤ)映像の切替操作がボタンひとつで行えます。見たい場所、見やすい映像で安全確認が可能です。



## フロントガードメッシュ(マグネット仕様)

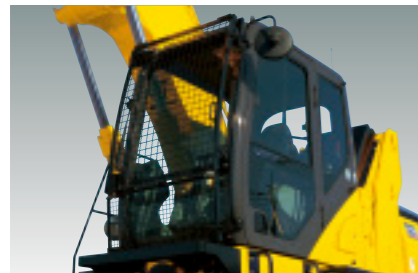


PHOTO:SH250-6MH

## フロントガード(OPGLレベル1)



PHOTO:SH200-6

## フロントガード(OPGLレベル2)



PHOTO:SH300-6

## 開閉式フロントガード



## ラジエータ防塵ネット



## 防塵ネット



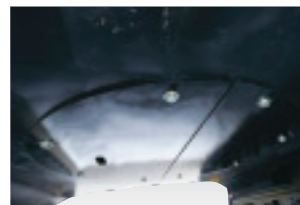
## アーム落下防止弁



## ブーム落下防止弁



## 強化型アンダーカバー



## 立入禁止表示



## キャブ上ライト



## 周囲ライト(LED)

夜間の作業をより安全にサポートします。



## リヤ

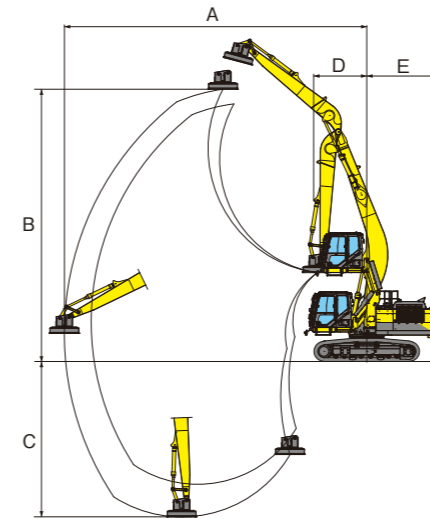


## マグネット磁力低下警報

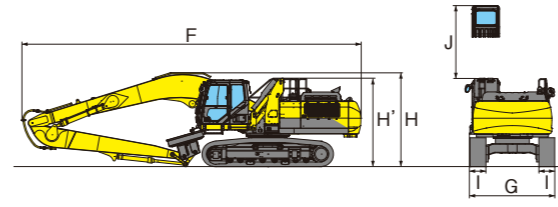
磁力が低下した際に警報を鳴らします。

# 装備品&スペック

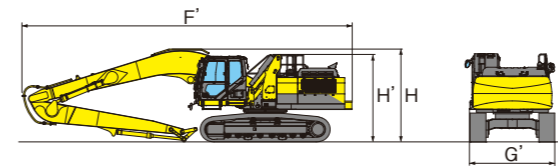
作業範囲図



外形寸法図



輸送時寸法図



※輸送時は法令に従ってください

主要装備品

- 油圧システム：SIH/SQシステム、作業モード(SPモード、Hモード、Aモード)、走行自動2速、ブーム自然降下防止弁、アーム・ブーム再生回路、旋回レバー・連動ブレーキシステム、予備バルブ、高性能リターンフィルタ、GCHC(グラブブル クローズ ホールディング サーキット)、HBCV(アーム・ブーム)、CAVIS(キャブ アンチ バイブレーション インテリジェントシステム)
- キャブ/室内装備：スプリング流体マウント、新フルカラーLCDモニター、チルト式コンソール機構、外気導入式加圧フルオートエアコン、デフロスタ、ホット&クールボックス、超撥水オペレーターシート(シートチルト機能付)、シートサスペンション、ライズアップワイバ(間欠機能付)、カップホルダー、AM/FMラジオ(ミュート機能、AUX端子、USBポート付)、マガジンラック、小物入れ、フロアマット、アームレスト&ヘッドレスト、灰皿&シガーライター、ルームランプ(オートオフ機能)、コートフック、ワンタッチワイパースイッチ付操作レバー、ラジオミュートスイッチ付操作レバー
- 安全：FOPSLレベル1対応キャブ、FVM(フィールドビューモニター)、リヤビューミラー(左右)、アンダービューミラー、緊急脱出ハンマー、巻取り式シートベルト、ゲートロックレバー、走行アラーム、盗難防止システム、エンジンルーム防火壁、ファンガード、エンジン緊急停止スイッチ、エンジン中立スタート機能、大容量ホーン、干渉防止装置、立入禁止表示、磁力低下警報、キャブ緊急降下装置(内、外)、キャブメンテナンスピン
- マグネットシステム：発電機、マグネット専用ポンプ、マグネット用制御盤
- その他：オートワンタッチアイドル、アイドルシャットダウン機能(LMモード時除く)、EMS、ロングライフ作動油、ライト2ヶ(本体、ブーム左)、燃料フィルタ(ウォータセパレーター付、目詰まりセンサ付)、燃料プレフィルタ(ウォータセパレーター付)、ダブルエレメントエアクリーナ、グリッド入りリンク、大型工具箱(グラブブル仕様のみ)、工具一式

ロング保証サービスプラン“プロメンテ”もご利用いただけます

住友建機独自のロング保証サービスプラン“プロメンテ”は、稼働に応じ最長8年のロングサポートが可能です。詳しくは販売店にご相談ください。※エンドアタッチメントは対象外となります。

尿素SCRシステム搭載車取扱い上のご注意

AdBlue®の残量が一定量以下となった場合や品質異常時は、エンジン出力に制限がかかりますので、余裕を持った補給をお願いいたします。

主要仕様

	SH330LC-7MH					
	12.7m	14.2m	12.5m	14.0m		
運転質量	kg	47300 <sup>*1</sup>	47100 <sup>*2</sup>	44300 <sup>*3</sup>	44800 <sup>*3</sup>	
定格出力	kw/min <sup>-1</sup>	200/1900		200/1900		
マグネットサイズ	mm	φ1570	φ1370	-		
使用定格		60%ED				
発電機出力	KVA	20				
マグネット能力(嵩比重1.3)冷時	kg	1250	920	-		
クイックヒッチ		○ <sup>*4</sup>	-	○ <sup>*4</sup>	-	
作業範囲	A 最大作業半径	mm	12730 <sup>*5</sup>	14240 <sup>*5</sup>	12500 <sup>*6</sup>	14010 <sup>*6</sup>
	B 最大作業高さ	mm	11480 <sup>*5</sup>	12830 <sup>*5</sup>	13500 <sup>*6</sup>	14840 <sup>*6</sup>
	C 最大作業深さ	mm	6430 <sup>*5</sup>	7320 <sup>*5</sup>	5560 <sup>*6</sup>	6540 <sup>*6</sup>
	D アタッチメント最小旋回半径	mm	2290	2500	2290	2500
	E 後端旋回半径	mm	3550			
	F 全長	mm	11700	12830	11700	12830
寸法	F' 輸送時全長	mm	11510	12640	11510	12640
	G 全幅	mm	3340			
	G' 輸送時全幅	mm	3200			
	H 全高	mm	-	3550	-	3550
	H' 全高	mm	3350	-	3350	-
	I シュー幅	mm	600			
J EV上昇量	mm	2800				

※1:運転質量はφ1570マグネットを含みます ※2:運転質量はφ1370マグネットを含みます ※3:運転質量はエンドアタッチメントを除きます ※4:クイックヒッチ取付時のマグネットサイズはφ1370、グラブブルは2600(新星機械製)です ※5:作業範囲はマグネット中心となります ※6:作業範囲はアーム先端のピン位置となります

標準およびオプション装備品一覧

	SH330LC-7MH	
	マグネット仕様	グラブブル仕様
下部走行体	600Gシュー	○
	700Gシュー	●
	ローアンダーカバー	○
	トラックガード(ダブル)	○
	エレベータキャブ(2.8m)	○
	サスペンションシート	○
キャブ/室内装備	エアサスペンションシート(シートヒータ機能付)	●
	天窓スチール	○
	天窓ポリカ	●
	室内サンバイザー	●
	レインリフレクタ	-
	キャブ上ライト(ハロゲン)	●
	キャブ上ライト(LED)	○
	ジョイスティック標準グリブ	○
	ジョイスティックシュアグリブ	●
	ジョイスティックレバースライドスイッチ(プロポ)	○
	USBポート付きラジオ	○
	Bluetooth®ユニット	●
マグネット	タフマグ φ1370	●
	パワマグ φ1520	●
	タフマグ φ1570(ロング仕様のみ)	●
	パワマグ φ1740(ロング仕様のみ)	●
グラブブル	サスバンド	●
	アーマード	●
ブーム/アーム	ハードフェーシング	●
	2600開口	●
安全	2800開口(ロング仕様のみ)	●
	フロントステップ	-
	フロントガードメッシュ(下)+フロントステップ	-
	フロントガードメッシュ(上下開閉)+フロントステップ	○
	フロントガード(OPGLレベル1上下開閉)+フロントステップ	●
	フロントガード(OPGLレベル2全面)+フロントステップ	●
	フロントガード(EV開閉式)	●
	ヘッドガード(FOPSLレベル2)	●
	プラトホーム補強	○
	強化型アンダーカバー	○
アタッチメント配管	キャブ干渉防止装置(バケット制御付)	○
	FVM(フィールドビューモニター)	○
	周囲ライト(LED)	○
	アンダービューミラー	●
	アンダービューカメラ	●
	往復回路(2速)+第2予備回路(バダル式)	○
	往復回路(2速)+第2予備回路(レバースライドスイッチ式)	●
	ブームHBCV	○
	アームHBCV	○
	MH専用カウンタウエイ	○
その他	旋回ベアリング集中給脂	●
	エアプレクリナ	○
	ラジエータ防塵ネット	○
	防塵ネット	●
	クイックチェンジ(2WAY)	●
	クイックチェンジ(4WAY)	●
12V電源(DC-DCコンバータ)	●	
盗難防止イモビライザ	●	

※フロントガードをつけた場合レインリフレクタは付きません