

SUMITOMO

金属リサイクル機械

Material Recycle

SH250-8

MH LM MF EC

LEGEST

SUMITOMO

SH250-8 Material Recycle

## 尿素SCRシステム搭載車取扱い上のご注意

AdBlue®の残量が一定量以下となった場合や品質異常時は、エンジン出力に制限がかかりますので、余裕をもった補給をお願いいたします。

●カタログに掲載した内容は、予告なく変更することがあります。●掲載写真は販売仕様と一部異なる場合があります。●掲載写真はカタログ用にポーズをつけて撮影したものです。機械を離れるときは、必ず作業装置を接地させるなど、安全に心がけてください。●掲載写真の色は印刷の関係上、実物と異なる場合があります。●本機のご使用にあたっては取扱説明書を必ずお読みください。●エレベータキャブを上昇させたまま走行しないでください。●機体質量3トン以上の建設機械の運転には「車両系建設機械運転技能講習修了証」の取得が必要です。●本機はマテリアルハンドリング作業機です。土木・建築・解体作業現場での使用はできません。●マグネット仕様機の運転には小型移動式クレーン運転技能講習の修了が必要となります。●マグネット仕様機は作業対象が3トン以上の場合は使用できません。●輸送時は法令に従ってください。●詳細は弊社担当へお問い合わせください。

お問い合わせは…

住友建機株式会社

住友建機販売株式会社

〒141-6025 東京都品川区大崎2-1-1 (ThinkPark Tower) TEL.03-6737-2610  
 北海道統括部 TEL.050-9001-8626 東北統括部 TEL.050-9001-8630  
 関東甲信越統括部 TEL.050-9001-9709 中部統括部 TEL.050-9001-8639  
 関西統括部 TEL.050-9000-3501 中国統括部 TEL.050-9001-8600  
 九州統括部 TEL.050-9001-8647

●オペレータの養成・資格取得のご相談は 千葉教習センター TEL.043-420-1549  
 愛知教習センター TEL.0566-35-1311 大阪教習センター TEL.06-6476-4555

<https://www.sumitomokenki.co.jp>




# 快適な操作性がもたらす、卓越の生産性。

## オペレータの視点で進化を遂げた 住友建機の金属リサイクル機械。

卓越の基本性能にさらなる磨きをかけた住友建機の金属リサイクル機械。  
広い視野を確保し、揺れを気にせず作業できる新構造のエレベータキャブにより、  
安全性と作業性、そして快適性をさらなる高みへとレベルアップ。  
現場が求める“オペレータファースト”への取り組みを、  
さらに加速させるために——住友建機からの新しい提案です。

キャブ揺れ（従来機比）

**28%低減**

MH（マグネット仕様）によるスクラップ荷降ろし  
作業時の加速度低減率（当社試験比較値）

Material Recycle



マグネフォーク仕様  
**SH 250-8MF**  
標準ブーム（ハイリフト）・標準アーム

マグネット仕様（グラブ兼用仕様も可能）  
**SH 250-8LM**  
標準ブーム（ハイリフト）・標準アーム

グラブ仕様  
**SH 250-8EC**  
標準ブーム（ハイリフト）・標準アーム

マグネット仕様（グラブ兼用仕様も可能）  
**SH 250-8MH（マグネット）**  
専用ロングブーム・ロングアーム

グラブ仕様  
**SH 250-8MH（グラブ）**  
専用ロングブーム・ロングアーム



## キャブ揺れを大幅に低減し、作業性・生産性を向上。

住友建機がこだわり続けてきた“オペレータファースト”の理念をさらに高め、理想へとまた一歩近づいた金属リサイクル機械。作業をより安全に、より快適に、より効率的に行うための機能に、さらなる磨きをかけました。作業中のキャブの揺れ(加速度)を従来機比で28%低減※、オペレータの安心感・快適性ととも、作業性を飛躍的に向上。

※MH(マグネット仕様)によるスクラップ  
荷降ろし作業時(当社試験による従来機比較)

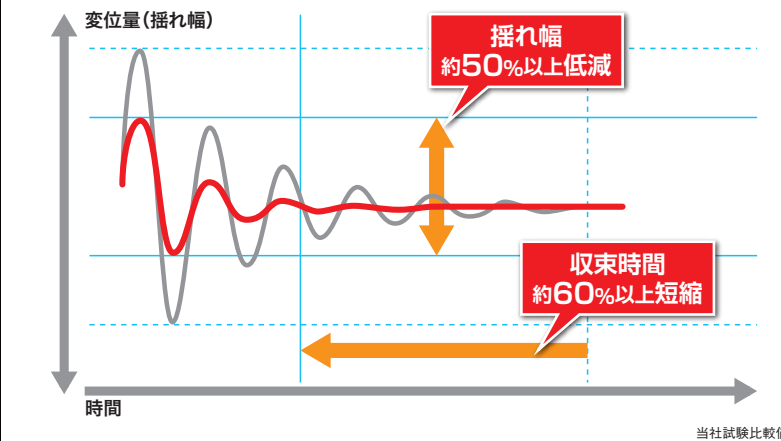
### スムーズな作業により生産性を向上

キャブの揺れを低減することで、キャブを上げた状態での作業中も揺れを抑制。揺れが収まるのを待たずに次の動作へスムーズに移れるほか位置決めも容易になりました。

### CAVIS (キャブアンチバイブレーションインテリジェントシステム)

作業機の起動、停止時のショックを軽減しキャブの揺れを防止する制御を採用。オペレータの疲労が軽減され作業性の向上を実現します。

アーム急加速&急停止での変位収束の比較



### ■ パラレルリンク式エレベータキャブ

揺れが少なく広い視界を確保。またキャブは任意の位置で停止させることが可能です。さらに、キャブ干涉防止機能、エレベータキャブ落下防止弁、エレベータキャブ緊急降下装置(キャブ内、外)、大型アンダービューミラーを標準装備し安全性を強化しています。



## 視認性、操作性、快適性を徹底的に追求。

### 大型モニター／FVM(フィールドビュー モニター)

10インチ縦型モニターで、約2倍の画面面積(従来機比)と高解像度を実現。機械情報の視認性を高めつつ、シンプルな表示による直感的な操作を追求しました。さらに、住友建機のFVMは、機械の後方視界270度をワイドかつ見やすい上空視点でモニター表示。安全確認を大幅に容易化し、現場安全をひと目でサポートします。



モニタ画像は標準機のため、画質等が若干異なります。

### 操作レバー&ペダルの最適化

人間工学に基づき、操作レバー、走行レバー、ペダルの位置を最適化。長時間の運転でも疲れにくい操作性を実現しました。



### エアコン体感性能向上

送風口のサイズ拡大や搭載高さを変更。背面からのダイレクトな気流で、頭部を中心に体を効果的に冷やせるよう体感性能を向上。より快適な作業に配慮しました。操作性に配慮し、コントロールスイッチをモニター部に搭載。またデフロスタ性能も向上しています。



### 高性能なエアサスシートを採用

抜群の乗り心地で疲労を軽減するエアサスシートを採用。ホールド性の良い大型の背もたれやシート座面に加え、腰のフィット感を高めるランバーサポート、寒さに備えるシートヒータ機能付きで、より快適な仕事場を実現します。



画像は標準機です。

## 使いやすさへの工夫を施し作業の効率化をサポート。

### 操作性カスタマイズ

複合操作時の流量バランスの調整により、オペレータの好みや、作業内容に応じた操作性が得られます。

### レバー応答特性調整

機敏な動きで「キビキビ」作業したい、より揺れを抑えて「ゆったり」作業したいというように、レバーの応答性を任意で調整することが可能です。



### 新干涉防止システム

新型角度センサの採用により、手前作業性が従来機よりもさらに向上しました。



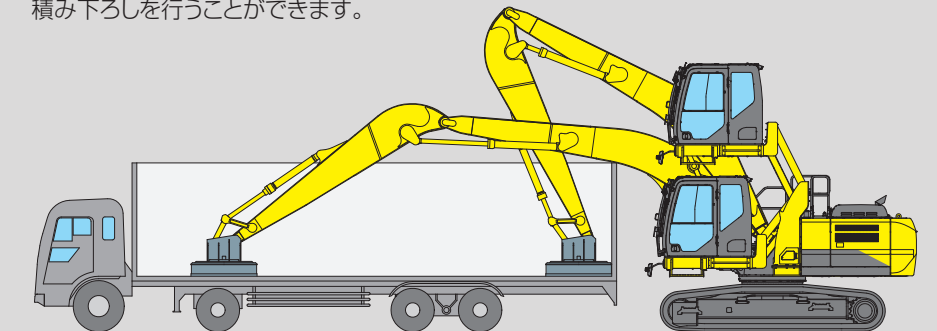
### GCHC※ (グラブクロースホールディングサーキット)

グラブプル閉じとの複合動作でも作業機のスピードが落ちない制御を採用。ストレスのない快適な作業を実現しました。

※MFを除く

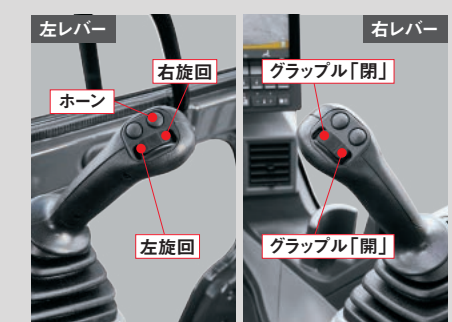
### トレーラ実作業性

最大作業半径から手元に至るまで、広く奥行きのある作業範囲を実現。トレーラの側方や後方に機械を近づけて作業することができるため、トレーラの隅々まで効率的に荷物の積み下ろしを行うことができます。



### 操作レバースライドスイッチ オプション

レバーのスライドスイッチの操作量に応じてグラブプルの旋回速度や開閉速度が変化し、滑らかな操作が可能です。



### マグネット操作

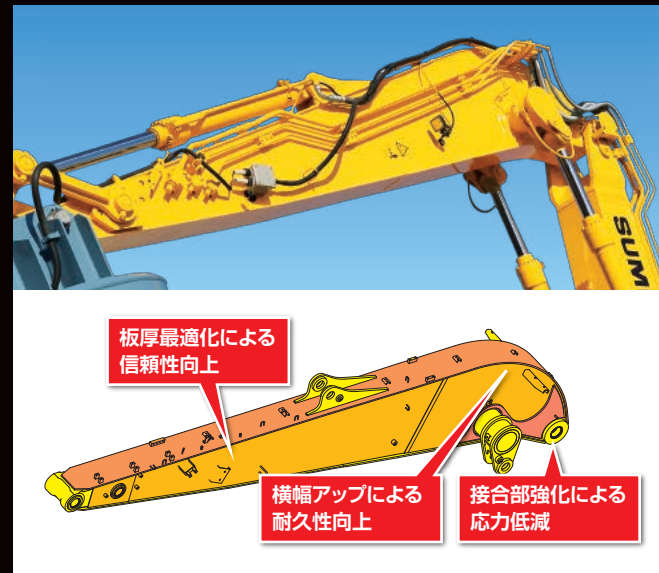


磁力調整スイッチをキャブ内左側に配置。また、吸着(弱)スイッチの採用により、余分なスクラップの吸着を抑制し、仕分け作業の効率化を実現しました。

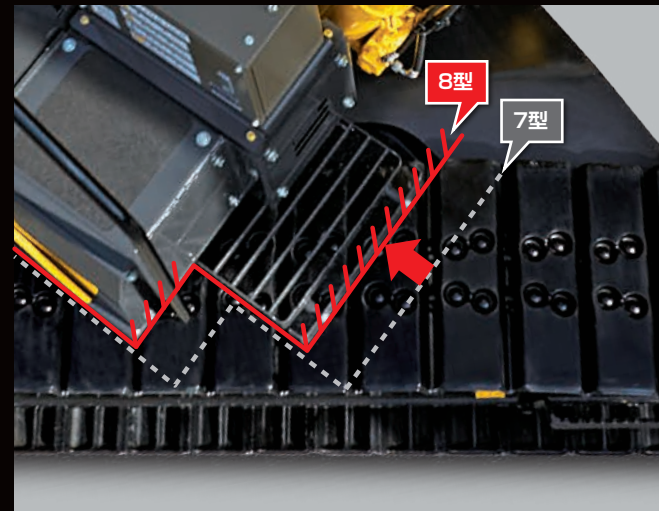


## 長期稼働を支える卓越の安全性と信頼性。

### ■ 耐久性を高めた強靱なアーム(MHのみ)



### ■ 右前形状の変更(MH(マグネット)、LM、MF)



機械の右前を短縮することで、よりぶつけにくい形状に。周囲への接触を防ぎ、機械および接触物の破損を未然に防ぎます。



### 新型スロットル一体型モード切替機構

作業スピード最優先のSP(Super Power)、重作業時に最適なP(Power、10段階)、そして新たに低燃費と作業性をバランスさせたECO(10段階)の3つの作業モードを搭載。スロットルボリュームを回すだけで、きめ細かいモード切替が簡単に行え、状況に応じた最適な作業速度が得られます。

### 集中給脂 LM/EC/MFにも標準装備



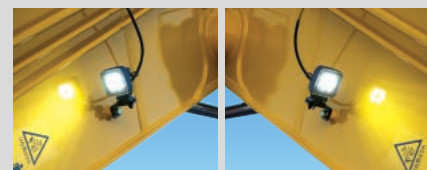
写真はアーム部

### EV開閉式フロントガード オプション



OPGLレベル1、OPGLレベル2等、状況に応じたフロントガードを選択できます。

### 左右アームライト(LED)を標準装備



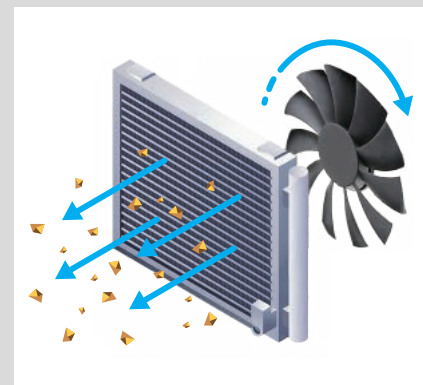
### 信頼性を高める防塵ネット



### 強化型アンダーカバー



### 反転ファン オプション



クーリングファンのブレードを油圧制御し、反転気流によりラジエータなどに付着する粉じんなどを除去。クーリング機器をクリーンに保つことで、清掃時間を低減します。

その他の安全装備 ●ブーム落下防止弁 ●アーム落下防止弁(MHのみ) ●立入禁止表示 ●マグネット磁力低下警報



## 動態管理システム「G@Nav」を全車に。

住友建機の動態管理システムG@Navは、使いやすさと機能を同時に追求。詳細な機械情報の共有化や活用により、さらに的確なサポートを実現します。

### ● 画面表示が超スピーディ!

機械一覧検索スピードが10倍以上(従来比)

### ● 必要な情報を見やすくビジュアル化!

シンプルかつ直感で分かる画面デザイン

### ● 知りたい情報に即アクセス!

機械ごとに警報や稼働状況などの情報を集約

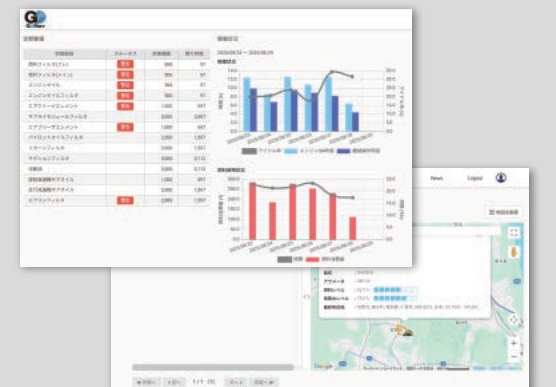
### ● モバイルアプリにも対応!

現場の作業者にも配慮

### G@Nav連動マグネット故障診断

万一の本体及びマグネットのトラブルにも素早い対応が可能です。

G@Navは、通信機能を使って機械の情報を収集。ショベルの「働き」をリアルタイムで「見える化」する。動態管理システムです。インターネットを通じ、オフィスや外出先から機械の状態をすぐに確認でき、作業の効率化や安全性の追求、予防整備性の向上、盗難抑止といった様々なサポートをこなします。



## 無償定期点検に加え、独自の長期保証も。

### 住友建機の安心サポート!

安心の無償定期点検に、3年の保証延長もプラス!!

#### 新サービスプログラム

	1年あるいは 2000時間	3年あるいは 5000時間	8年あるいは 10000時間
	250h 500h 1000h 1500h 2000h	~5000h	~10000h
① 基本保証	① 基本保証 (1年あるいは2000時間)		
② 無償定期点検	② 無償定期点検		
③ 無償保証延長		③ 無償保証延長 (3年あるいは5000時間)	
④ プロメンテ	④ プロメンテ (8年あるいは10000時間)		

2000時間  
まで(計5回)

※定期メンテナンスや保証対象の詳細については販売店にお問い合わせください。

### 稼働に応じ最長8年のロングサポートもご用意!

プロメンテでは、お客様の機械の稼働状況に応じて選べる、6種類の基本保証プランをご用意。また、お客様のニーズに合わせ、特別プランにも対応いたします(7年または10000時間など)。月額料金設定の刷新で、よりお手軽にご利用いただけるようになりました。

安心稼働を  
もっと長く!  
経営安定化も  
サポート!

#### 保証対象外

●取扱説明書等に示す正しい運転取り扱いが行われなかった場合●定期点検整備を当社または当社指定サービス工場で実施していない場合●当社純正部品を使用しなかった場合●GPS通信(G@Nav)ができていない場合



装備品

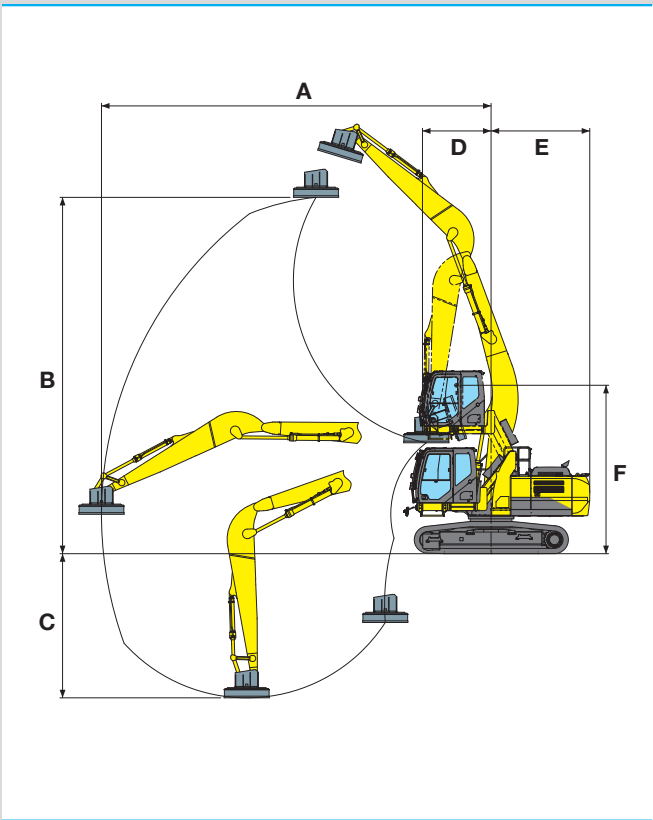
◎:標準 ●:オプション ◆:ディーラーオプション

SH250-8		MH(マグネット)	MH(グラブプル)
下部走行体	600mmフラットシュー	◎	◎
	600mmグローサシュー	●	●
	700mmグローサシュー	●	●
	トラックガード(シングル)	◎	◎
	トラックガード(トリプル)	●	●
キャブ／室内装備	天窓スチール	◎	◎
	天窓ポリカ	●	●
	リヤサンスクリーン	◆	◆
	アンテナキット	◆	◆
	室内サンバイザ	◆	◆
	ジョイスティック 標準グリップ	◎	◎
	ジョイスティック シュアグリップ	●	●
	ジョイスティック 操作レバースライドスイッチ(プロポ)	●	●
マグネット	タフマグφ1170	●	—
	タフマグφ1370	●	—
	パワマグφ1300	●	—
	パワマグφ1520	●	—
	サスパンド	●	—
	アーマード	●	—
	ハードフェーシング	●	—
グラブプル	2200開口	●	●
	2600開口	●	●
ブーム／アーム	MH用ロングブームアーム	◎	◎
	フロントステップ	●	●
安全	フロントガード(OPGLレベル1上下)(上側開閉)	◎	●
	フロントガード(OPGLレベル2全面)	●	●
	EV開閉式フロントガード	●	●
	ヘッドガード(FOPSLレベル2)	●	●
	プラットホーム補強	●	●
	キャブ干渉防止装置(バケットシリンダ制御付)	◎	◎
	周囲ライト(LED)	●	●
	アンダービューミラー	◎	◎
	アンダービューカメラ	●	●
	張出しステップ(走行モータ側)	◆	◆
アタッチメント配管	往復回路(2速)+第2予備回路(ペダル式)+GCHC	●	◎
	往復回路(2速)+第2予備回路(操作レバースライドスイッチ)+GCHC	●	●
その他	ブーム落下防止弁	◎	◎
	アーム落下防止弁	◎	◎
	MH専用カウンタウエイト	◎	◎
	旋回ベアリング集中給脂	●	●
	ブレエアクリーナ	●	●
	反転ファンシステム	●	●
	12V電源(DC-DCコンバータ)	●	●
	盗難防止イモビライザ	●	●

主要装備品

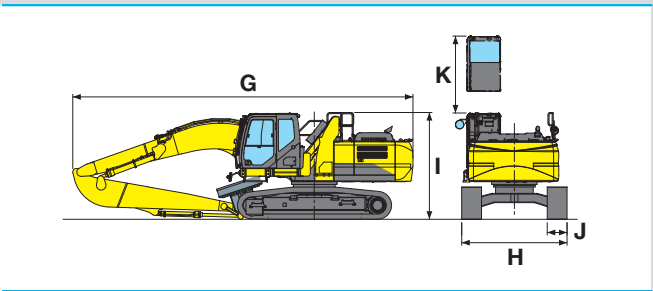
<b>[油圧システム]</b> <ul style="list-style-type: none"><li>・作業モード(SP、P、ECO)</li><li>・走行自動2速</li><li>・ブーム自然降下防止弁</li><li>・アーム、ブーム、バケット再生回路</li><li>・旋回レバー連動ブレーキシステム</li><li>・予備バルブ</li><li>・高性能リターンフィルタ</li><li>・クイックチェンジ(4WAY)</li><li>・アーム・ブーム落下防止弁</li><li>・CAVIS (キャブ アンチ バイブレーション インテリジェント システム)</li></ul>	<b>[キャブ／室内装備]</b> <ul style="list-style-type: none"><li>・スプリング流体マウント</li><li>・大型10インチモニター</li><li>・チルト式コンソール機構</li><li>・外気導入式加圧フルオートエアコン</li><li>・デフロスタ</li><li>・ホット&amp;クールボックス</li><li>・エアサスペンションシート</li><li>・アームレスト&amp;ヘッドレスト</li><li>・ライズアップワイバ(間欠機能付)</li><li>・2カップホルダ</li><li>・Bluetooth対応AM/FMラジオ (ミュート機能、AUX端子、USBポート付)</li><li>・マガジンラック</li><li>・小物入れ</li><li>・分割式フロアマット</li><li>・ルームランプ(オートオフ機能)</li><li>・コートフック</li><li>・荷物ネット固定用フック(6ヶ)</li><li>・ノブスイッチカスタマイズ機能付操作レバー</li><li>・24V電源</li></ul>	<b>[安全装備]</b> <ul style="list-style-type: none"><li>・FOPSLレベル1対応キャブ</li><li>・FVM(フィールド ビュー モニター)</li><li>・リヤビューミラー</li><li>・アンダービューミラー</li><li>・キャブ脱出用ハンマ</li><li>・巻取り式シートベルト</li><li>・ゲートロックレバー (エンジン中立スタート機構)</li><li>・操作レバー自動ロック機構</li><li>・走行アラーム</li><li>・盗難防止システム</li><li>・エンジンルーム防火壁</li><li>・ファンガード</li><li>・セカンダリエンジン停止スイッチ</li><li>・干渉防止装置</li><li>・立入禁止表示</li><li>・キャブ緊急降下装置(内、外)</li><li>・エレベータキャブメンテナンスピン</li></ul>	<b>[その他]</b> <ul style="list-style-type: none"><li>・強化型アッパーアンダーカバー</li><li>・ロワーアンダーカバー</li><li>・オート/ワンタッチアイドル</li><li>・アイドルシャットダウン機能 (LMモード時除く)</li><li>・EMS(イージーメンテナンシステム)</li><li>・ロングライフ作動油</li><li>・LED作業灯2ヶ(本体、ブーム左)</li><li>・左右アームライト(LED)</li><li>・燃料フィルタ (ウォータセパレータ付、目詰まりセンサ付)</li><li>・燃料プレフィルタ (ウォータセパレータ付)</li><li>・ダブルエレメントエアクリーナ</li><li>・グリス封入リンク</li><li>・アーム、ブーム集中給脂</li><li>・ラジエータ防塵ネット</li><li>・大型工具箱(グラブプル仕様のみ)</li><li>・工具一式</li></ul>
---	---	--	--

SH250-8MH(マグネット)作業範囲図

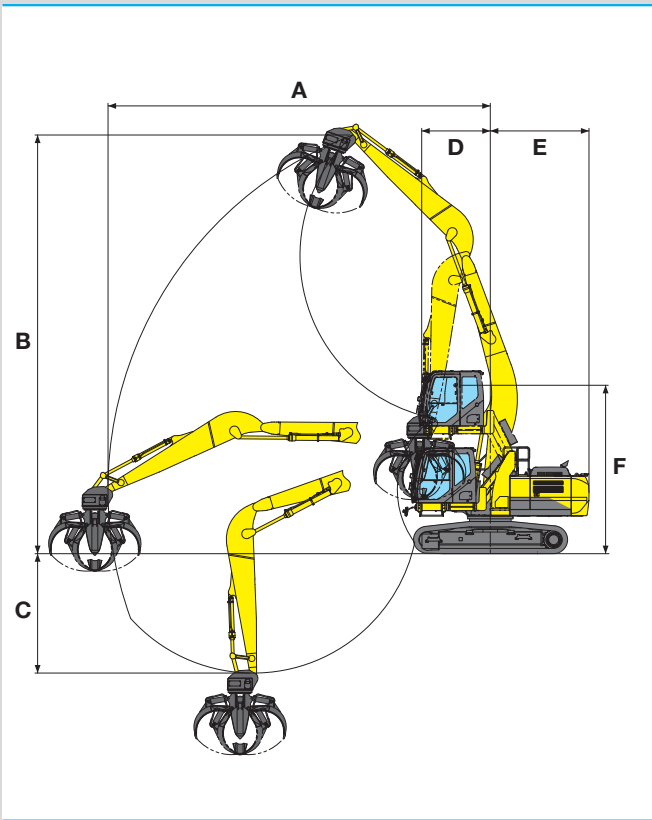


SH250-8MH(マグネット)外形寸法図

※輸送時は法令に従ってください

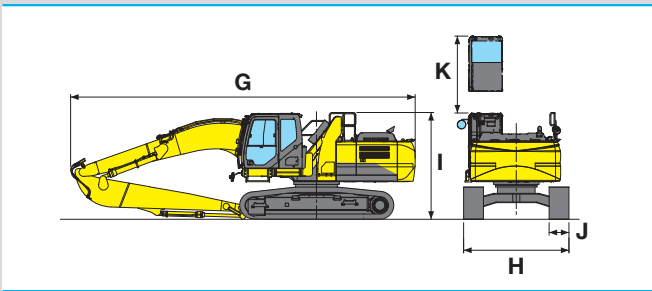


SH250-8MH(グラブプル)作業範囲図



SH250-8MH(グラブプル)外形寸法図

※輸送時は法令に従ってください



主要仕様

SH250-8			
		MH(マグネット)	MH(グラブプル)
作 業 範 囲	運転質量	kg	34000※1
	定格出力	kw/min <sup>-1</sup>	132.1/2000
	マグネットサイズ	mm	φ1370
	使用定格		60%ED
	発電機出力	KVA	20
	マグネット能力(嵩比重1.3)冷時	kg	920
	クイックヒッチ		○※3
	A 最大作業半径	mm	11800※4
	B 最大作業高さ	mm	10790※4
	C 最大作業深さ	mm	4360※4
寸 法	D アタッチメント最少旋回半径	mm	2080
	E 後端旋回半径	mm	2990
	F アイポイント高さ	mm	5090
	G 全長	mm	10420
	H 全幅	mm	3190
	I 全高	mm	3230
	J シュー幅	mm	600
	K EV上昇量	mm	2330

※1:運転質量はφ1370マグネットを含みます ※2:運転質量はエンドアタッチメントを除きます ※3:クイックヒッチ取付時のマグネットサイズはφ1170、グラブプルは2200です  
※4:作業範囲はマグネット中心となります ※5:作業範囲はアーム先端のピン位置となります



装備品

◎:標準 ●:オプション ◆:ディーラーオプション

SH250-8				
		LM	MF	EC
下部走行体	600mmフラットシュー	◎	◎	●
	600mmグローサシュー	●	●	◎
	700mmグローサシュー	●	●	●
	トラックガード(シングル)	◎	◎	◎
	トラックガード(トリプル)	●	●	●
キャブ／室内装備	天窓スチール	◎	◎	◎
	天窓ポリカ	●	●	●
	リヤサンスクリーン	◆	◆	◆
	アンテナキット	◆	◆	◆
	室内サンバイザー	◆	◆	◆
	ジョイスティック 標準グリップ	◎	◎	◎
	ジョイスティック シュアグリップ	●	●	●
	ジョイスティック 操作レバースライドスイッチ(プロポ)	●	—	●
マグネット	タフマグφ1170	●	—	—
	タフマグφ1370	●	●	—
	パワマグφ1300	—	—	—
	パワマグφ1520	●	—	—
	サスバンド	●	—	—
	アーマード	●	—	—
	ハードフェーシング	—	—	—
グラブプル	2200開口	●	—	●
	2600開口	●	—	●
ブーム／アーム	標準ブーム・標準アーム	●	●	●
	ハイリフトブーム・標準アーム	◎	◎	◎
	強化型アタッチメント(ハイリフト/標準ブーム・標準アーム)	◎※1	◎	◎※1
安全	フロントステップ	●	●	●
	フロントガード(OPGレベル1上下)(上側開閉)	◎	◎	●
	フロントガード(OPGレベル2全面)	●	●	●
	EV開閉式フロントガード	●	●	●
	ヘッドガード(FOPSレベル2)	●	●	●
	ブラットホーム補強	●	●	●
	キャブ干渉防止装置(パケットシリンダ制御付)	◎	◎	◎
	周囲ライト(LED)	●	●	●
	アンダービューミラー	◎	◎	◎
	アンダービューカメラ	●	●	●
	張出しステップ(走行モータ側)	◆	◆	◆
アタッチメント配管	往復回路	—	◎	—
	往復回路(2速)(ペダル式)+GCHC	●	—	●
	往復回路(2速)+第2予備回路(ペダル式)+GCHC	●	—	●
	往復回路(2速)+第2予備回路(操作レバースライドスイッチ)+GCHC	●	—	●
その他	ブーム落下防止弁	◎	◎	-
	LM/MF/EC専用カウンタウエイト	◎	◎	◎
	旋回ベアリング集中給脂	●	●	●
	プレエアクリーナ	●	●	●
	反転ファンシステム	●	●	●
	12V電源(DC-DCコンバータ)	●	●	●
	盗難防止イモビライザ	●	●	●

※1:往復回路(2速)および第2予備回路装着時は、アタッチメント強化仕様となります

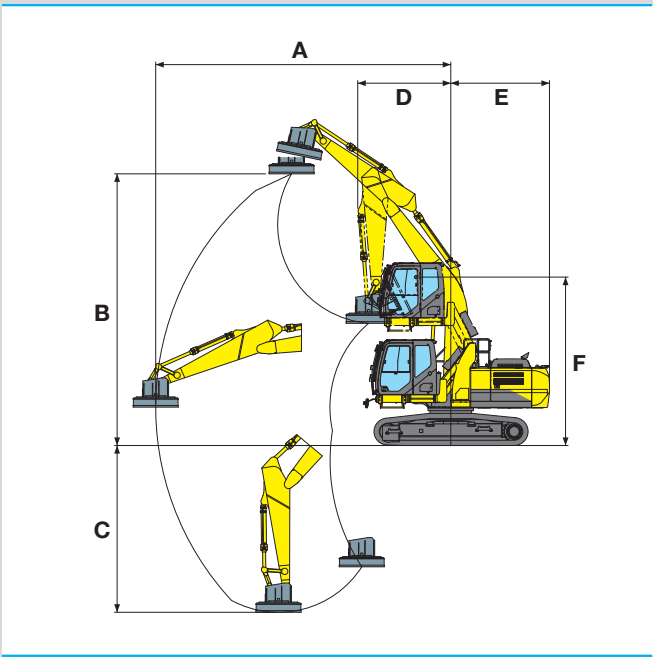
主要装備品

<b>【油圧システム】</b> <ul style="list-style-type: none"><li>・作業モード(SP、P、ECO)</li><li>・走行自動2速</li><li>・アーム、ブーム自然降下防止弁</li><li>・アーム、ブーム、パケット再生回路</li><li>・旋回レバー連動ブレーキシステム</li><li>・予備バルブ</li><li>・高性能リターンフィルタ</li><li>・クイックチェンジ(4WAY)</li><li>・ブーム落下防止弁</li><li>・CAVIS (キャブ アンチ バイブレーション インテリジェント システム)</li></ul>	<b>【キャブ／室内装備】</b> <ul style="list-style-type: none"><li>・スプリング流体マウント</li><li>・大型10インチモニター</li><li>・チルト式コンソール機構</li><li>・外気導入式加圧フルオートエアコン</li><li>・デフロスタ</li><li>・ホット&amp;クールボックス</li><li>・エアサスペンションシート</li><li>・アームレスト&amp;ヘッドレスト</li><li>・ライズアップワイパ(間欠機能付)</li><li>・2カップホルダ</li><li>・Bluetooth対応AM/FMラジオ (ミュート機能、AUX端子、USBポート付)</li><li>・マガジンラック</li><li>・小物入れ</li><li>・分割式フロアマット</li><li>・ルームランプ(オートオフ機能)</li><li>・コートフック</li><li>・荷物ネット固定用フック(6ヶ)</li><li>・ノブスイッチカスタマイズ機能付操作レバー</li><li>・24V電源</li></ul>	<b>【安全装備】</b> <ul style="list-style-type: none"><li>・FOPSレベル1対応キャブ</li><li>・FVM(フィールドビュー モニター)</li><li>・リヤビューミラー</li><li>・アンダービューミラー</li><li>・キャブ脱出用ハンマ</li><li>・巻取り式シートベルト</li><li>・ゲートロックレバー (エンジン中立スタート機構)</li><li>・操作レバー自動ロック機構</li><li>・燃料フィルタ</li><li>・盗難防止システム</li><li>・エンジンルーム防火壁</li><li>・ファンガード</li><li>・セカンダリエンジン停止スイッチ</li><li>・干渉防止装置</li><li>・立入禁止表示</li><li>・キャブ緊急降下装置(内、外)</li><li>・エレベータキャブメンテナンスピン</li></ul>	<b>【その他】</b> <ul style="list-style-type: none"><li>・強化型アッパーアンダーカバー</li><li>・ロワーアンダーカバー</li><li>・オート/ワンタッチアイドル</li><li>・アイドルシャットダウン機能 (LMモード時除く)</li><li>・EMS(イージーマンテナンスシステム)</li><li>・ロングライフ作動油</li><li>・LED作業灯2ヶ(本体、ブーム左)</li><li>・左右アームライト(LED)</li><li>・燃料フィルタ</li><li>・走行アラーム (ウォータセパレータ付、目詰まりセンサ付)</li><li>・燃料プレフィルタ(ウォータセパレータ付)</li><li>・ダブルエレメントエアクリーナ</li><li>・グリス封入リンク</li><li>・アーム、ブーム集中給脂</li><li>・ラジエータ防塵ネット</li><li>・大型工具箱(EC仕様のみ)</li><li>・工具一式</li></ul>
---	---	--	---

【マグネットシステム(EC仕様を除く)】

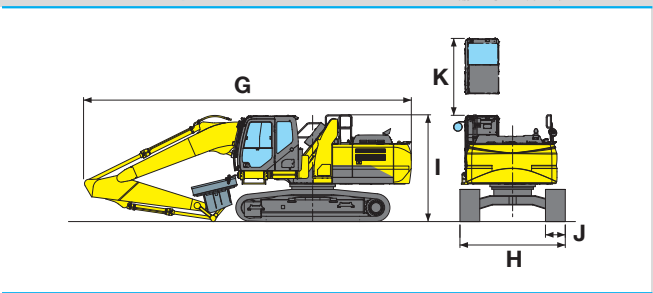
- ・発電機
- ・マグネット専用ポンプ
- ・マグネット用制御盤
- ・磁力低下警報

SH250-8LM作業範囲図

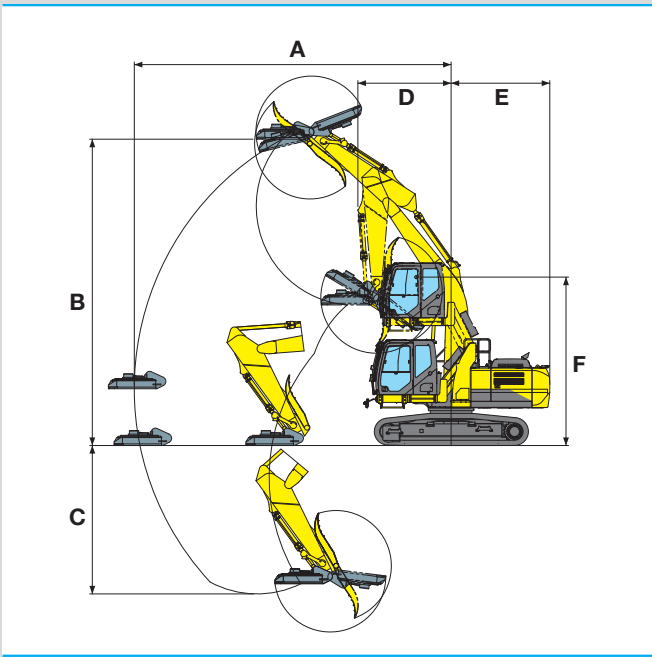


SH250-8LM外形寸法図

※輸送時は法令に従ってください

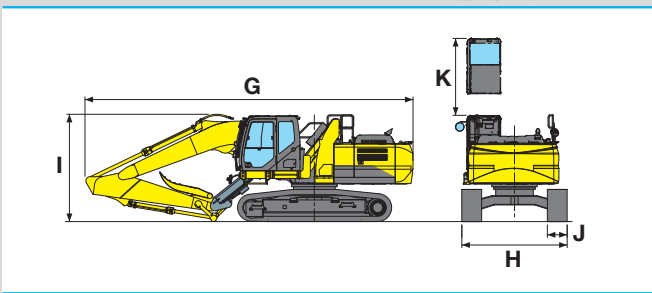


SH250-8MF作業範囲図



SH250-8MF外形寸法図

※輸送時は法令に従ってください



主要仕様

SH250-8							
		LM(標準)	LM(ハイリフト)	MF(標準)	MF(ハイリフト)	EC(標準)	EC(ハイリフト)
運転質量	kg	30200※1	30400※1	32300※1	32500※1	26800※2	26900※2
定格出力	kw/min <sup>-1</sup>	132.1/2000	132.1/2000	132.1/2000	132.1/2000	132.1/2000	132.1/2000
マグネットサイズ	mm	φ1370	φ1370	φ1370	φ1370	—	—
使用定格		60%ED	60%ED	60%ED	60%ED	—	—
発電機出力	KVA	20	20	20	20	—	—
マグネット能力(嵩比重1.3)冷時	kg	920	920	920	920	—	—
クイックヒッチ		○※5※6	○※5※6	—	—	○※6	○※6
作業範囲	A 最大作業半径	mm 8940※3	8940※3	9590※3	9590※3	8710※4	8710※4
	B 最大作業高さ	mm 7600※3	8230※3	8150※3	9270※3	8330※4	9460※4
	C 最大作業深さ	mm 6070※3	5050※3	5510※3	4490※3	5330※4	4310※4
	D アタッチメント最少旋回半径	mm 4030	2820	4030	2820	4030	2820
	E 後端旋回半径	mm 2990	2990	2990	2990	2990	2990
寸法	F アイポイント高さ	mm 5090	5090	5090	5090	5050	5050
	G 全長	mm 9930	9930	9940	9940	9930	9930
	H 全幅	mm 3190	3190	3190	3190	3190	3190
	I 全高	mm 3230	3230	3230	3230	3210	3210
	J シュー幅	mm 600	600	600	600	600	600
K	EV上昇量	mm 2330	2330	2330	2330	2330	2330

※1:運転質量はφ1370マグネットを含みます ※2:運転質量はエンドアタッチメントを除きます ※3:作業範囲はマグネット中心となります ※4:作業範囲はアーム先端のピン位置となります  
※5:クイックヒッチ取付時のマグネットサイズはφ1170です ※6:「アタッチメント装着可能質量」以下で使用してください

用途に応じたアタッチメントに対応(MH/LM/EC共通仕様)

マグネット	マグネットサイズ	タフマグ		パワマグ		全旋回グラブプル※	2200	2600
		mm	φ1170	φ1370	φ1300	φ1520		
重量(補強無し)	kg	1500	2240	1390	2100			
	kg	595	920	640	980			
マグネット能力	冷時	595	920	640	980			
	熱時	515	815	570	890			
爪最大開き幅(内寸)	mm						2200	2600
	mm						2520	2820
旋回トルク	N・m						4400	4400
	kN						44.5	37.0
爪先最大握み力	kg						1780	1840
	kg							

※当社認定品

タフマグ:厚みと重量があり、強力な吸着力を備えていることが特徴。嵩比重の高いものに有利です。  
パワマグ:厚みが薄くて軽量。広い吸着面積を必要とする、嵩比重の小さいバラものなどに有利です。