

# マグネット

## マグネフォーク

### MATERIAL RECYCLE

# SH200LC

## LM/MF/EC/LS



標準およびオプション装備品一覧

		○標準	●メーカーオプション	◆ディーラーオプション	
		SH200LC-7LM マグネット仕様	SH200LC-7MF マグネフォーク仕様	SH200LC-7EC エレベータキャブ仕様	SH200LC-7LS 標準キャブ仕様
下部走行体	600Fシュー	○	○	○	○
	600Gシュー	○	○	○	○
	700Gシュー	○	○	○	○
	800Gシュー	○	○	○	○
	ローアアンダーカバー	○	○	○	○
トラックガード(シングル)	○	○	○	○	
	トラックガード(トリプル)	○	○	○	○
キャブ/室内装備	エレベータキャブ(2.3m)	○	○	○	○
	サスペンションシート	○	○	○	○
	エアサスペンションシート(シートヒータ機能付)	○	○	○	○
	天窓スチール	○	○	○	○
	天窓ポリカ	○	○	○	○
	室内サンバイザー	○	○	○	○
	レインリフレクター	○	○	○	○
	キャブサイドステップ(後)+キャブ上手摺	○	○	○	○
	キャブ上ライト(ハロゲン)	○	○	○	○
	キャブ上ライト(LED)	○	○	○	○
	ジョイスティック;標準グリップ	○	○	○	○
	ジョイスティック;シユアグリップ	○	○	○	○
	ジョイスティック;レバースライドスイッチ(プロポ)	○	○	○	○
USBポート付きラジオ	○	○	○	○	
Bluetooth®ユニット	○	○	○	○	
マグネット	タフマグ φ1170	○	○	○	○
	タフマグ φ1370	○	○	○	○
	パワマグ φ1520	○	○	○	○
	サスバンド	○	○	○	○
グラップル	アーマード	○	○	○	○
	ハードフェーシング	○	○	○	○
	2200開口	○	○	○	○
ブーム/アーム	2600開口	○	○	○	○
	標準ブーム・標準アーム	○	○	○	○
	ハイリフトブーム・標準アーム	○	○	○	○
	標準ブーム・ショートアーム	○	○	○	○
安全	ハイリフトブーム・ショートアーム	○	○	○	○
	強化型アタッチメント(ハイリフト/標準ブーム・標準アーム)	○	○	○	○
	フロントガードメッシュ(上下)(上側開閉)	○	○	○	○
	フロントガード(OPGレベル1上下)(上側開閉)	○	○	○	○
	フロントガード(OPGレベル2全面)	○	○	○	○
	フロントステップ	○	○	○	○
	フロントガードメッシュ(下)+フロントステップ	○	○	○	○
	フロントガードメッシュ(上下)(上側開閉)+フロントステップ	○	○	○	○
	フロントガード(OPGレベル1上下)(上側開閉)+フロントステップ	○	○	○	○
	フロントガード(OPGレベル2全面)+フロントステップ	○	○	○	○
	フロントガード(EV開閉式)	○	○	○	○
	ヘッドガード(FOPSLレベル2)	○	○	○	○
	フラットホーム補強	○	○	○	○
強化型アッパーアンダカバー	○	○	○	○	
キャブ干渉防止装置(バケット制御付)	○	○	○	○	
FVM(フィールドビューモニター)	○	○	○	○	
周囲ライト	○	○	○	○	
アンダービューミラー	○	○	○	○	
アンダービューカメラ	○	○	○	○	
張出しステップ(走行モータ側)	○	○	○	○	
アタッチメント配管	往復回路(ペダル式)	○	○	○	○
	往復回路(2速)(ペダル式)	○	○	○	○
	往復回路(2速)+第2予備回路(ペダル式)	○	○	○	○
	往復回路(2速)+第2予備回路(レバースライドスイッチ)	○	○	○	○
その他	ブームHBCV	○	○	○	○
	専用カウンタウェイト	○	○	○	○
	旋回ベアリング集中給脂	○	○	○	○
	フレアクリーナ	○	○	○	○
	ラジエータ防塵ネット	○	○	○	○
	クイックチェンジ(2WAY)	○	○	○	○
	クイックチェンジ(4WAY)	○	○	○	○
12V電源(DC-DCコンバータ)	○	○	○	○	
盗難防止イモビライザ	○	○	○	○	

\*1: フロントガードをつけた場合レインリフレクターは付きません。 \*2: 往復回路(2速)および第2予備回路装着時は、アタッチメント強化仕様となります

主要装備品

- 油圧システム: SIH:SQ システム+油圧システム、作業モード(SPモード、Hモード、Aモード)、走行自動2速、ブーム・アーム自然降下防止弁、アーム・ブーム・バケット再生回路、旋回レバー連動ブレーキシステム、予備バルブ、高性能リターンフィルタ、GCHC(グラップル クローズ ホールディング サーキット(LM、EC、LS仕様のみ))、HBCV(ブーム(LM、MF、LS仕様のみ))、CAVIS(キャブ アンチパイレーション インテリジェント システム)
- キャブ/室内装備: スプリング流体マウント、新フルカラーLCDモニター、チルト式コンソール機構、外気導入式加圧フルオートエアコン、デフロスタ、ホット&クールボックス、超撥水オベレータシート(シートチルト機能付)、シートサスペンション、ライズアップワイパ(間欠機能付)、カップホルダー、AM/FMラジオ(ミュート機能付、AUX端子、USBポート付)、マガジンラック、小物入れ、フロアマット、アームレスト&ヘッドレスト、灰皿&シガーライター、ルームランプ(オートオフ機能)、コートフック、ワンタッチワイパースイッチ付操作レバー、ラジオミュートスイッチ付操作レバー
- 安全: FOPSLレベル1対応キャブ、ROPSキャブ(LS仕様のみ)FVM(フィールドビューモニター)、リヤビューミラー(左右)、アンダービューミラー、緊急脱出ハンマー、巻取り式シートベルト、ゲートロックレバー(エンジン中立スタート機能)、走行アラーム、盗難防止システム、エンジンルーム防火壁、ファンガード、エンジン緊急停止スイッチ、干渉防止装置、立入禁止表示、磁力低下警報、キャブ緊急降下装置(内、外)、エレベータキャブメンテナンスピン
- マグネットシステム(EC仕様除く): 発電機、マグネット専用ポンプ、マグネット用制御盤
- その他: ワンタッチアイドル、アイドルシャットダウン機能(LMモード時除く)、EMS、ロングライフ作動油、ライト2ヶ(本体、ブーム左)、燃料フィルタ(ウオータセパレータ付、目詰まりセンサー付)、燃料プレフィルタ(ウオータセパレータ付)、ダブルエレメントエアクリーナ、グリス封入リンク、大型工具箱(EC仕様のみ)、工具一式

●カタログに掲載した内容は、予告なく変更することがあります。●掲載写真は販売仕様と一部異なる場合があります。●掲載写真はカタログ用ポーズをつけて撮影したものです。機械を離れるときは、必ず作業装置を接地させるなど、安全に心がけてください。●掲載写真の色は印刷の関係上、実物と異なる場合があります。●本機はマテリアルハンドリング作業専用機です。解体作業機としての使用はできません。●本機のご使用にあたっては取扱説明書を必ずお読みください。●機体質量3t以上の建設機械の運転には「車両系建設機械運転技能講習修了証」の取得が必要です。●クレーン仕様の運転には「車両系建設機械運転技能講習」の修了および「小型移動式クレーン運転技能講習」の修了が必要です。●マグネット仕様機の運転には小型移動式クレーン運転技能講習の修了資格が必要となります。●輸送時は法令に従ってください。●輸送時は、仕様書をご確認ください。●詳細については仕様書をご確認ください。

お問い合わせは...

## 住友建機株式会社

### 住友建機販売株式会社

〒141-6025 東京都品川区大崎2-1-1(ThinkPark Tower) TEL.03-6737-2610  
 北海道統括部 TEL.050-9001-8626 東北統括部 TEL.050-9001-8630  
 関東甲信越統括部 TEL.050-9001-9709 中部統括部 TEL.050-9001-8639  
 関西統括部 TEL.050-9000-3501 中国四国統括部 TEL.050-9001-8600  
 九州統括部 TEL.050-9001-8647

●オペレータの養成・資格取得のご相談は 千葉教習センター TEL.043-420-1549  
 愛知教習センター TEL.0566-35-1311 大阪教習センター TEL.06-6476-4555

<https://www.sumitomokenki.co.jp>



オフロード法  
2014年基準適合



# その性能は、限界を超えた領域へ。

最新の排出ガス規制に適合するほか、作業性、操作性、安全性、快適性、マグネットシステムのさらなる向上を実現。長時間の作業がより快適に、より安全に、より効率的に。その卓越した性能はかつてない領域へ。



マグネフォーク仕様

標準アーム  
を新規設定

マグネット仕様

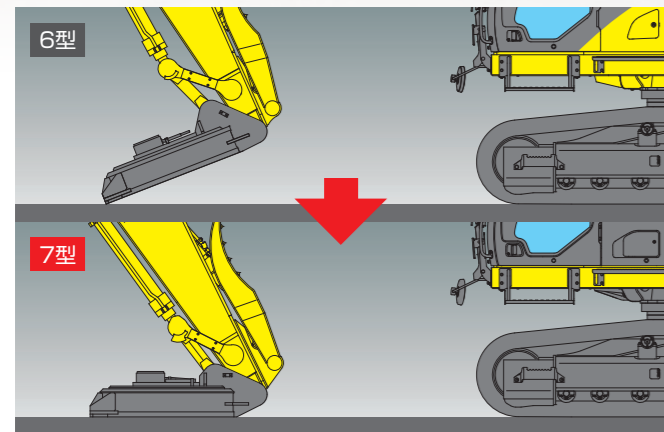
## マグネット操作

磁力調整スイッチをキャブ内右側に配置。また、吸着(弱)スイッチの採用により、余分なスクラップの吸着を抑制し、仕分け作業の効率化を実現しました。



## 手前有効作業範囲を最大1060mm拡大

マグネットの開き角度を拡大することで、マグネットを水平で使える範囲を手前に最大1060mm拡大しました。(マグネフォーク仕様)



## キャブへの乗降性を向上

キャブ位置、ステップ形状を見直し乗降性をさらに向上させました。



※通常のステップは標準装備

## G@Nav連動マグネット故障診断

インターネット(パソコン、スマートフォン、タブレット)で、オフィスや外出先から機械情報を確認することで作業の効率化や予防整備性を向上するG@Navとの連動により、万一の本体及びマグネットのトラブルにも素早い対応が可能です。

※電波が届かない場所、電波の弱い場所など通信条件によりご利用いただけない場合があります。また、盗難防止機能は情報管理によるサポートであり、機械の盗難防止を保証するものではありません。

## GCHC(LM/EC/LS仕様)

GCHC(グラップル クローズ ホールディング サーキット)により、グラップル閉じとの複合動作でも作業機のスピードが落ちないためストレスのない快適な作業を実現しました。

## CAVIS

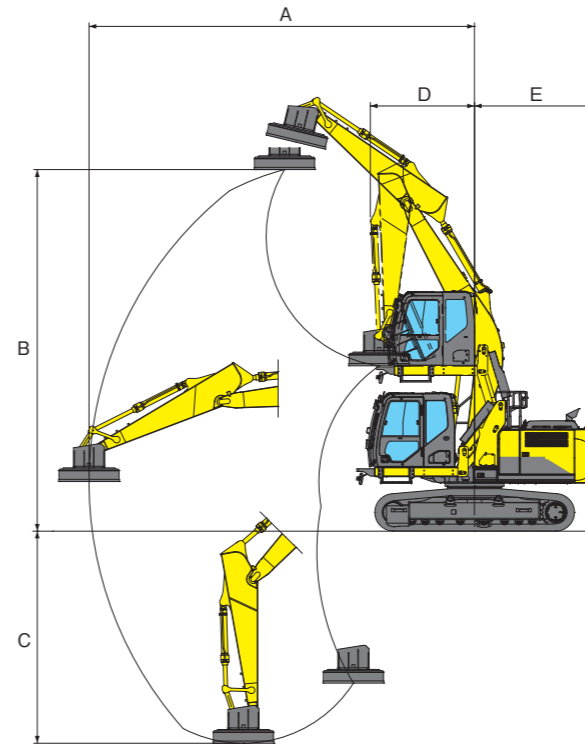
CAVIS(キャブ アンチ バイブレーション インテリジェント システム)により作業機の起動、停止時のショックを軽減しキャブの揺れを防止。オペレータの疲労が軽減され作業性の向上を実現します。

## 干渉防止停止距離を改善

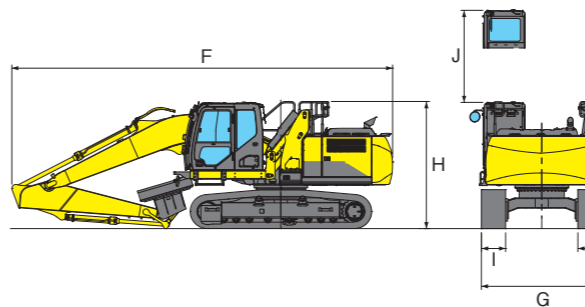


※写真はSH330LC-7

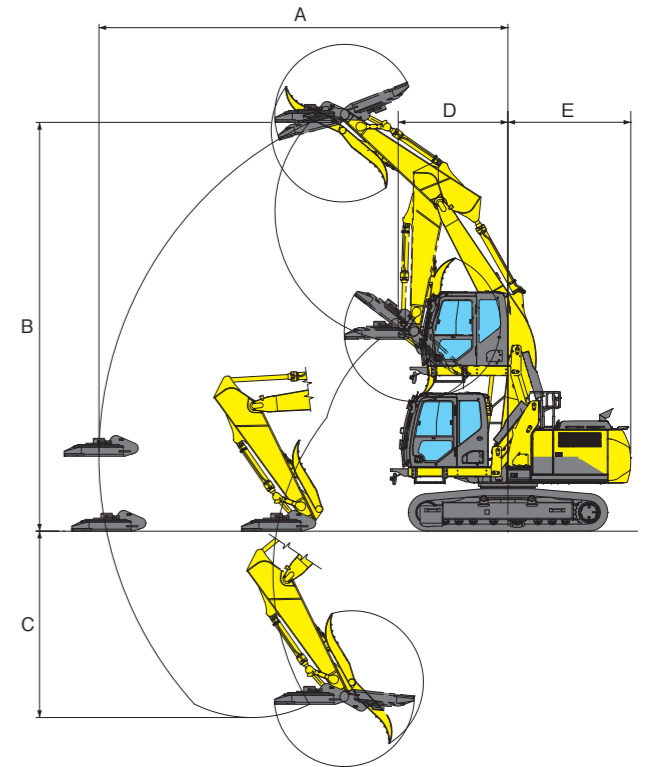
SH200LC-7LM作業範囲図



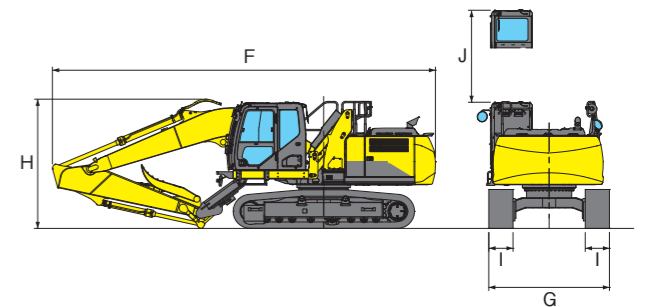
SH200LC-7LM外形寸法図



SH200LC-7MF作業範囲図



SH200LC-7MF外形寸法図



## 主要仕様

	SH200LC-7LM				SH200LC-7MF		SH200LC-7EC				SH200LC-7LS				
	標準アーム	ショートアーム	標準アーム	ショートアーム	標準アーム	ショートアーム	標準アーム	ショートアーム	標準アーム	ショートアーム	標準アーム	ショートアーム			
運転質量	26700 <sup>*1</sup>	26800 <sup>*1</sup>	26700 <sup>*1</sup>	26800 <sup>*1</sup>	27000 <sup>*1</sup>	27100 <sup>*1</sup>	23400 <sup>*2</sup>	23500 <sup>*2</sup>	23400 <sup>*2</sup>	23500 <sup>*2</sup>	25100 <sup>*1</sup>	25200 <sup>*1</sup>	25100 <sup>*1</sup>	25200 <sup>*1</sup>	
定格出力	119.3/1800				119.3/1800		119.3/1800				119.3/1800				
マグネットサイズ	φ1370				φ1170		—				φ1370				
使用定格	60%ED				60%ED		—				60%ED				
発電機出力	20				20		—				20				
マグネット能力(嵩比重1.3)冷時	920				595		—				920				
作業範囲	A 最大作業半径	8670 <sup>*3</sup>		8190 <sup>*3</sup>		9220 <sup>*3</sup>		8450 <sup>*4</sup>		7970 <sup>*4</sup>		8670 <sup>*3</sup>		8190 <sup>*3</sup>	
	B 最大作業高さ	7560	8140	7330	7870	8080	9210	8290	9420	8070	9080	7560	8140	7330	7870
	C 最大作業深さ	5900	4770	5360	4240	5330	4200	5170	4040	4630	3500	5900	4770	5360	4240
	D フロント最小旋回半径	3660	2340	3620	2590	3630	2470	3660	2560	3660	2800	3660	2340	3620	2590
	E 後端旋回半径	2790		2790		2790		2790		2790		2790		2790	
寸法	F 全長	9430		9510		9500		9430		9510		9430		9510	
	G 全幅	2990		2990		2990		2990		2990		2990		2990	
	H 全高	3150		3190		3200		3130		3190		3150		3190	
	I シュー幅	600		600		600		600		600		600		600	
J EV上昇量	2280		2280		2280		2280		2280		—		—		

※1:運転質量はマグネットを含みます ※2:運転質量はエンドアタッチメントを除きます ※3:作業範囲はマグネット中心となります ※4:作業範囲はアーム先端のピン位置となります

## ロング保証サービスプラン“プロメンテ”もご利用いただけます

住友建機独自のロング保証サービスプラン“プロメンテ”は、稼働に応じ最長8年のロングサポートが可能です。詳しくは販売店にご相談ください。※エンドアタッチメントは対象外となります。

## 尿素SCRシステム搭載車取扱い上のご注意

AdBlue®の残量が一定量以下となった場合や品質異常時は、エンジン出力に制限がかかりますので、余裕を持った補給をお願いいたします。