

	SH75X-6A		SH135X-7		
	KESLAハーベスタ	グラップル	KESLAハーベスタ	グラップル	
下部走行体	450mm グローサシュー(穴あり)	○	○	○	
	500mm グローサシュー(穴あり)	○	○	○	
	600mm グローサシュー(穴あり)	●	●	●	
	700mm グローサシュー(穴あり)	○	○	○	
	450mm 強化型分割式ゴムクローラ	●	●	●	
	500mm 強化型分割式ゴムクローラ	○	○	○	
	01 強化型ローアアンダーカバー	○	○	○	
ブーム/アーム/バケット	02 ダブルトラックガード	○	○	○	
	03 ブレード*1	○	○	○	
上部旋回体	03 ブレード(ボルトオンカッティングエッジ仕様)	○	○	○	
	強化型ブーム&アーム	●	●	●	
キャブ/室内装備	バケット	●	●	●	
	04 増量カウンタウエイト	○	○	○	
	05 強化型アッパーアンダーカバー	○	○	○	
	天窓ポリカ(サンシェード付)	○	○	○	
	サスペンションシート	●	●	●	
	06 エアサスペンションシート(シートヒータ無)	○	○	○	
	06 エアサスペンションシート(シートヒータ有)	○	○	○	
	アームレスト&ヘッドレスト	●	●	●	
	室内サンバイザー	△	△	△	
	12V電源(DC-DCコンバータ)	●	●	●	
安全	Bluetooth®対応AM/FMラジオ	○	○	○	
	07 水準器	○	○	○	
	ROPSキャブ(FOPSレベル1対応)	○	○	○	
	08 キャブフロントガード(OPGLレベル1)	○	○	○	
	09 キャブフロントガード(OPGLレベル2)	○	○	○	
	10 ヘッドガード(FOPSレベル2)	●	●	●	
	11 コーナーガードポール*2	●	●	●	
	12 右サイドガード*2	○	○	○	
	ガード付キャブ上ライト2個(ハロゲン)	○	○	○	
	13 ガード付キャブ上ライト2個(LED)	○	○	○	
	14 周囲ライト(LED)	○	○	○	
	15 FVM(カメラガード付)*3	○	○	○	
	16 消火器	○	○	○	
	17 排気マフラーカバー	○	○	○	
	18 枯葉防止侵入メッシュカバー	○	○	○	
	19 防塵ドアゴム	○	○	○	
	アタッチメント配管	ブレーカ回路(ペダル)	○	○	○
		ブレーカ回路(スイッチ)	○	○	○
		併用回路(ペダル)	○	○	○
ブレーカ+第2予備(ペダル)		○	○	○	
往復+第2予備(ペダル)		○	○	○	
併用+第2予備(ペダル)		○	○	○	
20 往復+第2予備(レバー/スライドスイッチ)		○	○	○	
その他	20 併用+第2予備(レバー/スライドスイッチ)	○	○	○	
	予備回路なし	○	○	○	
	クイックチェンジ(2WAY)	●	●	●	
	クイックチェンジ(4WAY)	●	●	●	
	21 G@Nav	○	○	○	
	盗難防止イモビライザ	●	●	●	
	22 工具置き(キャブ前)	○	○	○	
	23 工具箱(右前)	○	○	○	
	24 キャブ下収納スペース	○	○	○	
	25 燃料給油ポンプ	○	○	○	
26 スプールストロークコントロールa	○	○	○		
27 バケットシリンダロック機構	○	○	○		
28 オートアクティブソモード	○	○	○		

\*1:ブレードサイズ SH75X-6A 2320mm / SH135X-7 2490mm \*2:コーナーガードポールと右サイドガードは同時装着できません \*3:FVM2(お知らせ機能付周囲監視装置)はオプションで搭載していません

■ロング保証サービスプラン“プロメンテ”もご利用いただけます

住友建機独自のロング保証サービスプラン“プロメンテ”は、稼働に応じ最長8年のロングサポートが可能です。詳しくは販売店にご相談ください。\*エンドアタッチメントは対象外となります。

■尿素SCRシステム搭載車取扱い上のご注意(SH135X-7)

AdBlue®の残量が一定量以下となった場合や品質異常時は、エンジン出力に制限がかかりますので、余裕をもった補給をお願いいたします。

●カタログに掲載した内容は、予告なく変更することがあります。●掲載写真は販売仕様と一部異なる場合があります。●掲載写真はカタログ用にボーズをつけて撮影したものです。機械を離れるときは、必ず作業装置を接地させるなど、安全に心がけてください。●掲載写真の色は印刷の関係上、実物と異なる場合があります。●本機のご使用にあたっては取扱説明書を必ずお読みください。●林業機械の運転には、「労働安全衛生法」に定める特別教育が必要です。●労働安全衛生法に基づき機体質量3トン以上の「車両系建設機械(整地・運搬・積込・掘削用)および(解体用)の運転」には登録講習機関の行う「技能講習」を受講し修了証の取得が必要です。●クレーン仕様の運転には「車両系建設機械運転技能講習」の修了および「小型移動式クレーン運転技能講習」の修了が必要です。●輸送時は法令に従ってください。●輸送寸法は、仕様書をご確認ください。●詳細については仕様書をご確認ください。

お問い合わせは...

**住友建機株式会社**

**住友建機販売株式会社**

〒141-6025 東京都品川区大崎2-1-1 (ThinkPark Tower) ☎03-6737-2610  
 北海道・東北統括部 ☎0223-24-1192 関東甲信越統括部 ☎0480-23-8901  
 中部統括部 ☎0562-48-5200 関西統括部 ☎06-6476-3736  
 中四国統括部 ☎082-941-5100 九州統括部 ☎092-934-0058

●オペレータの養成・資格取得のご相談は 千葉教習センター ☎043-420-1549  
 愛知教習センター ☎0566-35-1311 大阪教習センター ☎06-6476-4555

<http://www.sumitomokenki.co.jp>

**KESLAハーベスタ/グラップル**

FORESTRY EQUIPMENT

**SH135X  
SH75X**

LEGEST



オフロード法  
2014年基準適合



# 限界突破!

## 林業機械は住友建機

林業機械に求められる性能をさらに磨き、  
そのポテンシャルはかつてない高みへ。

卓越の作業性、安全性、経済性はそのままに、作業スピードが飛躍的に向上。

また、豊富なオプションが様々な作業にフレキシブルに対応します。

住友の林業機械——その進化に限界はない。

### 仕様に応じた専用配管設計

ストロークハーベスタ仕様



ローラハーベスタ仕様



## 磨き抜かれた基本性能と快適性能

### オペレータの視点で磨き抜いた基本性能が快適な作業を力強くサポート

#### さらに見やすく、使いやすいモニター

様々な機械情報はもとより、各種警告等を文字メッセージで表示。わかりやすく正確な情報伝達により、作業効率や安全性向上をサポートします。

7型モニターの表示例(燃費情報)



PHOTO:7型モニター

#### 仕様一覧 26 スプールストロークコントロール(SSC)α

住友建機 独自

スプールストロークコントロール(SSC)αが、お客様の作業状態に応じた最適かつ的確な流量調整を実現。スピード、パワー、操作性などが思いのままに得られ、作業効率を飛躍的に向上します。新たに採用範囲も拡大し、作業判別をより高精度化。さらなる省エネ性とスムーズな作業性を同時追求しています。

#### 仕様一覧 03 ブレード



配管を最適化し信頼性が向上しました。



ボルトオンカッティングエッジ(交換式)タイプ

#### 仕様一覧 05 強化型アッパーアンダーカバー



#### 仕様一覧 01 強化型ローアアンダーカバー



#### ワイドな視界

前方はもとより、上方も確認しやすいワイドな視界を実現。オペレータにやさしい視界性の良さが作業時の安全性を高めます。

#### 仕様一覧 21 G@Navを標準装備※



インターネット(パソコン、スマートフォン、タブレット)で、オフィスや外出先から機械情報を確認。機械の動きの見える化で、作業のさらなる効率化、予防整備性の向上などをきめ細かく支援します。

※電波が届かない場所、電波の弱い場所など通信条件によりご利用いただけない場合があります。また、盗難抑止機能は情報管理によるサポートであり、機械の盗難防止を保証するものではありません。

#### 仕様一覧 25 燃料給油ポンプ

電動ポンプが面倒な給油作業をサポートします。



#### 仕様一覧 06 エアサスペンションシート

体格や作業に応じシート座面が前傾・後傾できる便利な座面チルト機能や、寒さに備えるシートヒータ機能も新採用。より快適な作業へ配慮しています。



#### 仕様一覧 23 工具箱(右前)



#### 仕様一覧 22 工具置き(キャブ前)



#### 仕様一覧 24 キャブ下収納スペース



## 新世代の安全性能とメンテナンス性能

### きめ細やかな配慮により、安全・安心の作業をサポート

#### 仕様一覧 15 現場安全を見守るFVM

FVMはNETISのV登録技術! 登録番号:KT-110057-VE

住友建機独自のFVM(フィールドビューモニター)は、機械の後方視界230度をワイドかつ見やすい上空視点でモニター表示。安全確認を大幅に容易化し、現場安全をひと目でサポートします。カメラの切替機能や夜間でも見やすい映像により、オペレータの安心感を高めます。\*お知らせ機能付周囲監視装置は搭載しておりません。



PHOTO:7型モニター

#### 仕様一覧 08 キャブフロントガード(OPGレベル1)



PHOTO:SH135X-6

#### 仕様一覧 09 キャブフロントガード(OPGレベル2)



#### 仕様一覧 12 右サイドガード

油圧バルブ等の内部機器を保護。さらなる安全性を強化しています。



#### 仕様一覧 02 ダブルトラックガード



#### 仕様一覧 17 排気マフラーカバー



#### 仕様一覧 07 水準器



#### カメラ切替もカンタン

上空映像と個別カメラ(右サイド、リヤ)映像の切替操作がボタンひとつで行えます。見たい場所、見やすい映像で安全確認が可能です。



#### 仕様一覧 13 ガード付キャブ上ライト(LED)



#### 仕様一覧 14 周囲ライト(LED)

夜間の作業をより安全にサポートします。



PHOTO:SH200-7

#### 仕様一覧 10 ヘッドガード(FOPSLレベル2)



#### 仕様一覧 11 コーナーガードポール



PHOTO:SH135X-6

#### 仕様一覧 18 枯葉侵入防止メッシュカバー



#### 仕様一覧 19 防塵ドアゴム



#### 仕様一覧 16 消火器





## SH135X作業性能

### KESLAハーベスタ仕様

#### ストロークハーベスタ KESLA 25SH mkII

立木の伐倒から枝払い、測尺、玉切り作業まで1台で可能です。



#### 無段階チルト機構

下向き角度が7度増加し、無段階チルト機構がさらにパワーアップしました。  
※ストローク式のみ



#### ストローク機構

作業効率が向上し、ハーフストロークも容易です。



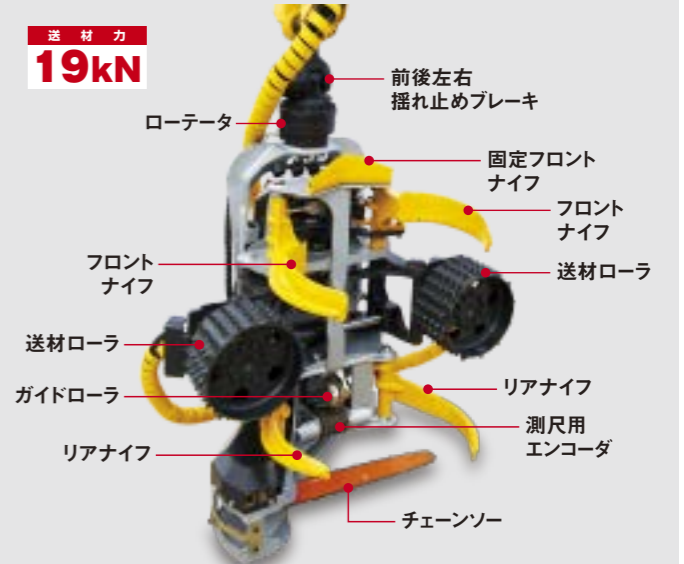
#### 仕様一覧 27 バケットシリンダロック機構

作業時の誤操作防止として、バケットシリンダ閉じ操作を無効にします。ハーベスタがキャブに近づき過ぎることを防ぎ、安全に作業することが可能です。(キャブ内に切替スイッチ搭載)



#### ローラハーベスタ KESLA 25RHS mkII

林内の幅広い作業に対応し、ローラによるスムーズな送材を実現。



#### プロ・ログ コントローラ

見やすい7インチモニターと日本語表示を採用。プレセクションボタンの設定が容易になり、防水性も向上(IP67)しました。



#### 仕様一覧 28 オートアクティブソーマード 住友建機 独自

H/Aモード選択時、チェーンソー操作のみSPモードに自動で切り替わります。チェーンソーを最高速度で使用でき、作業効率向上と燃費改善を両立することが可能です。(キャブ内に切替スイッチ搭載)

### グラップル仕様

#### 仕様一覧 20 操作レバースライドスイッチ(プロボ)

レバーのスライドスイッチの操作量に応じてグラップルの旋回速度や開閉速度が変化し、滑らかな操作が可能です。



#### 取付け可能グラップル(レバースライドスイッチ選択時)

製造メーカー	イワフジ工業	南星機械	松本システムエンジニアリング
型名	GS-90LJ	A45L1	MSE45-LGM
重量	kg 800	750	775
最大開口幅	mm 1960	1920	1973
最小掴み径	mm φ130	φ120	φ80

ベースマシンに速度比例制動弁(=プロポーションバルブ)を内蔵しているため、上記のペダル操作型3機種が対象となります。

## SH75X作業性能

後方視界サポートシステム  
フィールドビューモニター  
**FVM**  
国土交通省 新技術情報提供システム  
**NETIS V登録**



## KESLAハーベスタ仕様

## ストロークハーベスタ KESLA 20SH mkII

立木の伐倒から枝払い、測尺、玉切り作業まで1台で可能です。



## フロントナイフ

従来に増して硬質の鋼を採用し耐摩耗性が向上。また、フロントナイフ、固定フロントナイフ共に切断部が長くなり、太い枝をより簡単に切断します。



## 測尺用エンコーダ

センサーが非接触式となり防水性が向上しました。



## キャビンモジュール

小型化によりキャブ左後方の視認性が向上しました。



## 無段階チルト機構

下向き角度が7度増加し、無段階チルト機構がさらにパワーアップしました。



## ストローク機構

作業効率が向上し、ハーフトロックも容易です。



## プロ・ログ コントローラ

見やすいインチモニターと日本語表示を採用。プレセクションボタンの設定が容易になり、防水性も向上 (IP67) しました。



## 仕様一覧 27 バケットシリンダロック機構

作業時の誤操作防止として、バケットシリンダ閉じ操作を無効にします。ハーベスタがキャブに近づき過ぎることを防ぎ、安全に作業することが可能です。(キャブ内に切替スイッチ搭載)

仕様一覧 28 オートアクティブソーモード *住友建機 独自*

H/Aモード選択時、チェーンソー操作のみSPモードに自動で切り替わります。チェーンソーを最高速度で使用でき、作業効率向上と燃費改善を両立することが可能です。(キャブ内に切替スイッチ搭載)

## グラップル仕様

## 仕様一覧 20 操作レバースライドスイッチ (プロボ)

レバーのスライドスイッチの操作量に応じてグラップルの旋回速度や開閉速度が変化し、滑らかな操作が可能です。



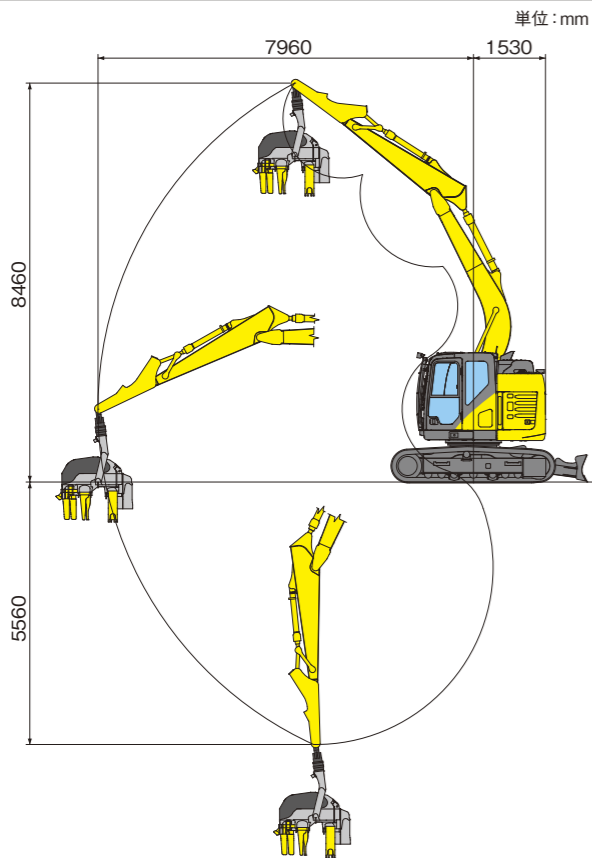
## 取付け可能グラップル (レバースライドスイッチ選択時)

製造メーカー	イワフジ工業	南星機械	松本システムエンジニアリング
型名	GS-65LJ	A25L1	MSE25-LGM
重量	kg 500	460	490
最大開口幅	mm 1625	1690	1935
最小掴み径	mm φ115	φ120	φ65

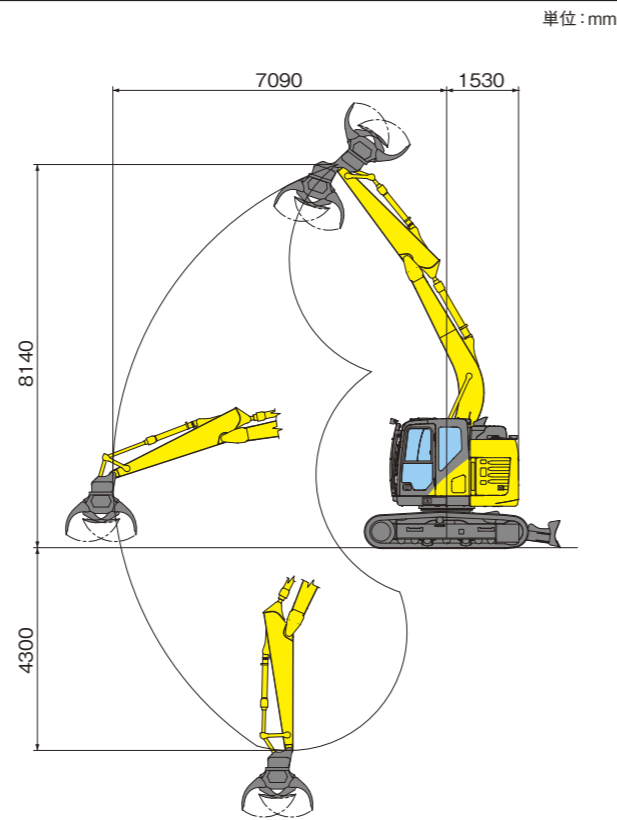
ベースマシンに速度比例制動弁 (=プロポショナルバルブ) を内蔵しているため、上記のペダル操作型3機種が対象となります。

# SH135Xスペック

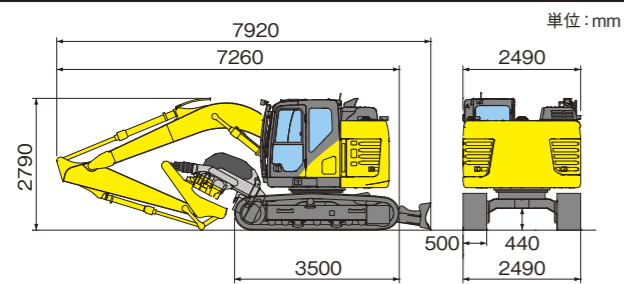
KESLAハーベスタ仕様作業範囲図



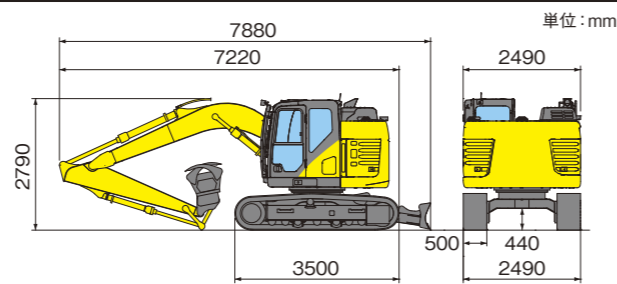
グラブブル仕様作業範囲図



KESLAハーベスタ仕様外形寸法図



グラブブル仕様外形寸法図



ベースマシン主要仕様

単位は国際単位系のSI単位表示です。

		SH135X-7				
		KESLAハーベスタ		グラブブル		
		ブレード無	ブレード有	ブレード無	ブレード有	
基本性能	運転質量 <sup>※1</sup>	kg	14700	15600	14400	15300
	エンジン名称		いすゞ AR-4JJ1X			
性能	定格出力	kw/min <sup>-1</sup>	76.4/2000			
	排気量	L(cc)	2,999(2999)			
性能	旋回速度	min <sup>-1</sup> (rpm)	12.5			
	走行速度	km/h	高速5.6 / 低速3.4			
性能	登坂能力	%(°)	70(35)			
	接地圧 <sup>※1</sup>	kPa	48	51	47	49
容量	燃料タンク容量	L	200			
	作動油容量	L	158			
	尿素水タンク容量	L	43			
作業範囲	最大作業半径	mm	7960 <sup>※2</sup>		7090 <sup>※3</sup>	
	最大作業高さ	mm	8460 <sup>※2</sup>		8140 <sup>※3</sup>	
	最大作業深さ	mm	5560 <sup>※2</sup>		4300 <sup>※3</sup>	
	後端旋回半径	mm	1530			
寸法	全長	mm	7260	7920	7220	7880
	アッパー全幅	mm	2490			
	全高	mm	2790 <sup>※4</sup>			
	クローラ全長	mm	3500			
	クローラ全幅	mm	2490			
	シュー幅	mm	500			
	最低地上高	mm	440			

※1: エンドアタッチメントを除く ※2: 作業範囲はハーベスタリンク先端ピン位置です ※3: 作業範囲はアーム先端ピン位置です ※4: ハンドレール折畳時の数値です

取り付け可能KESLAアタッチメント

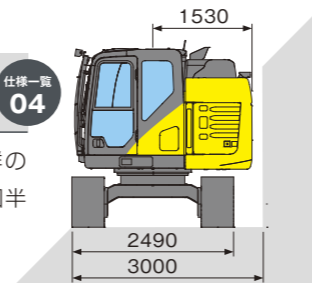
※ローテータ含む

		25SH mkII	25RHS mkII
		ストロークハーベスタ	ローラハーベスタ
質量 <sup>※</sup>	kg	990	920
フロントナイフ最大開き	mm	600	600
リアナイフ最大開き	mm	—	680
ローラ最大開き	mm	—	580
最大切断径	mm	670	580
送材可能径	mm	30~600	30~580
送材力	kN	65	19
ストローク長さ	mm	850	—
ナイフ数		可動4 固定1	可動4 固定1

## 増量カウンタウエイトと後端旋回半径

仕様一覧 04

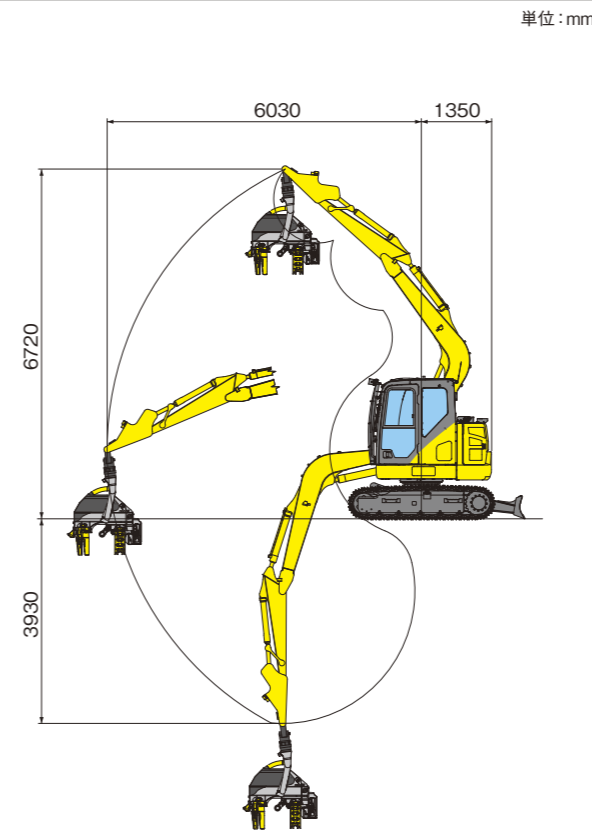
増量カウンタウエイトにより抜群の安定性を確保すると共に後端旋回半径を極力小さくしました。



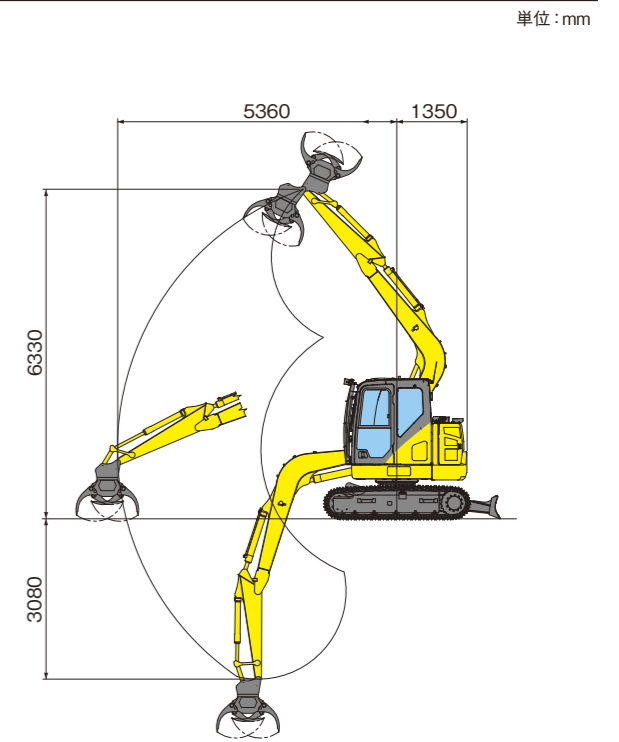
単位:mm

# SH75Xスペック

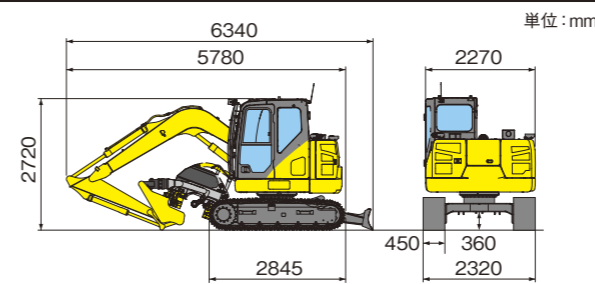
KESLAハーベスタ仕様作業範囲図



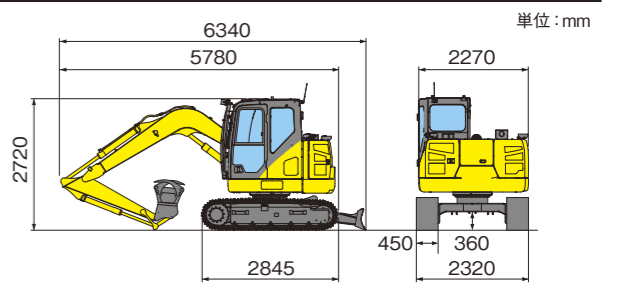
グラブブル仕様作業範囲図



KESLAハーベスタ仕様外形寸法図



グラブブル仕様外形寸法図



ベースマシン主要仕様

単位は国際単位系のSI単位表示です。

		SH75X-6A		
		KESLAハーベスタ	グラブブル	
		ブレード有	ブレード有	
基本性能	運転質量 <sup>※1</sup>	kg	8280	8140
	エンジン名称		いすゞ CP-4LE2X	
性能	定格出力	kw/min <sup>-1</sup>	40/2000	
	排気量	L(cc)	2,179(2179)	
性能	旋回速度	min <sup>-1</sup> (rpm)	10.4	
	走行速度	km/h	高速5.1 / 低速3.2	
性能	登坂能力	%(°)	70(35)	
	接地圧 <sup>※1</sup>	kPa	37	36
容量	燃料タンク容量	L	120	
	作動油容量	L	96.3	
	最大作業半径	mm	6030 <sup>※2</sup>	5360 <sup>※3</sup>
作業範囲	最大作業高さ	mm	6720 <sup>※2</sup>	6330 <sup>※3</sup>
	最大作業深さ	mm	3930 <sup>※2</sup>	3080 <sup>※3</sup>
寸法	後端旋回半径	mm	1350	
	全長	mm	6340	
	アッパー全幅	mm	2270	
	全高	mm	2720	
	クローラ全長	mm	2845	
	クローラ全幅	mm	2320	
	シュー幅	mm	450	
最低地上高	mm	360		

※1: エンドアタッチメントを除く ※2: 作業範囲はハーベスタリンク先端ピン位置です ※3: 作業範囲はアーム先端ピン位置です

取り付け可能KESLAアタッチメント

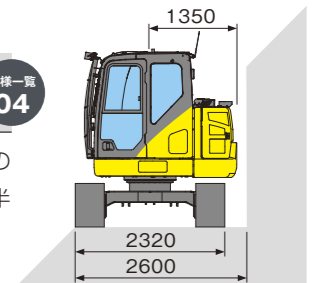
※ローテータ含む

		20SH mkII
		ストロークハーベスタ
質量 <sup>※</sup>	kg	600
フロントナイフ最大開き	mm	480
リアナイフ最大開き	mm	—
ローラ最大開き	mm	—
最大切断径	mm	520
送材可能径	mm	30~480
送材力	kN	41
ストローク長さ	mm	750
ナイフ数		可動2 固定1

## 増量カウンタウエイトと後端旋回半径

仕様一覧 04

増量カウンタウエイトにより抜群の安定性を確保すると共に後端旋回半径を極力小さくしました。



単位:mm