

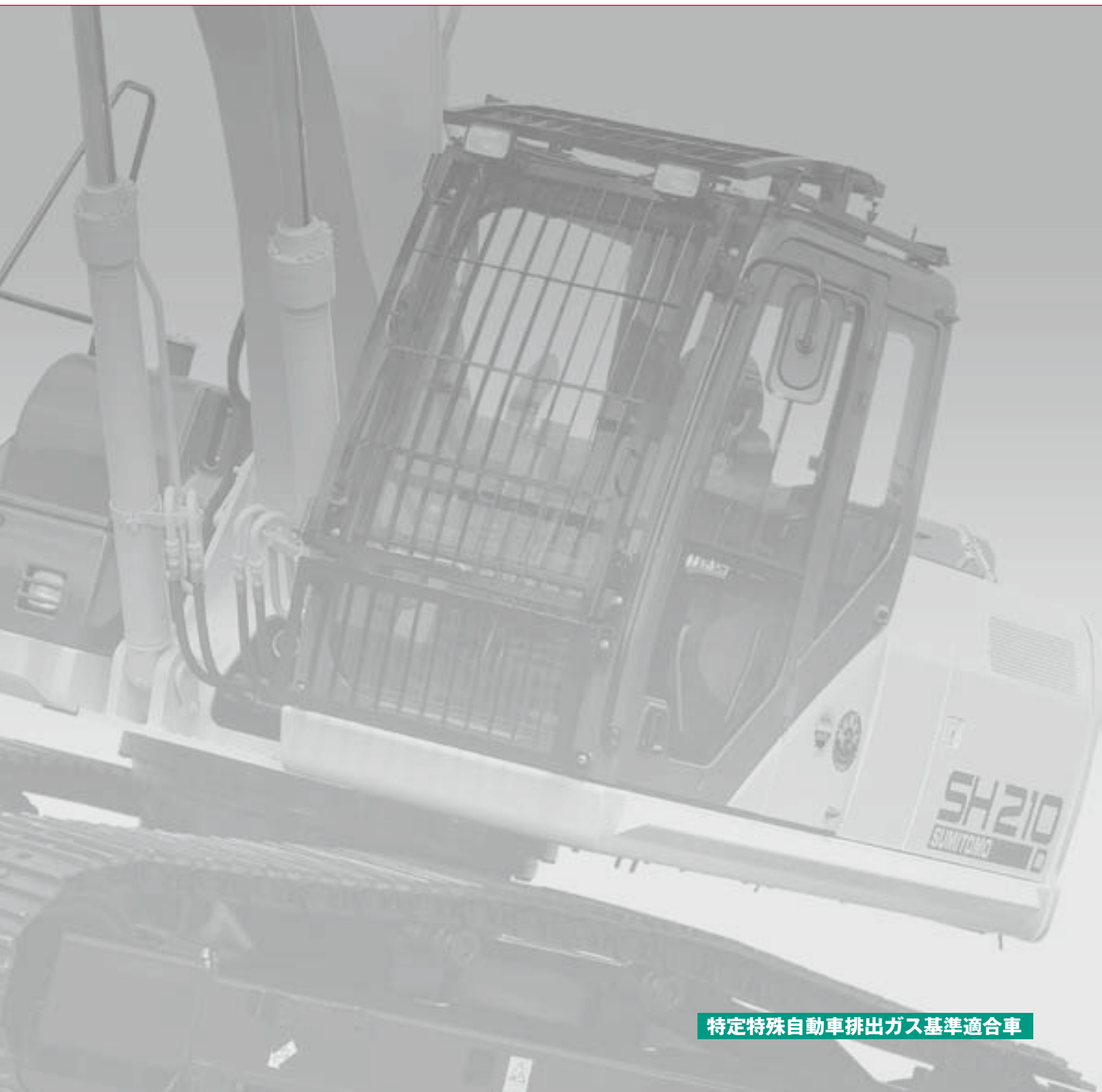
SUMITOMO

# LEGEST

HYDRAULIC EXCAVATOR FOR REAL PERFORMANCE

## SH210D

解体仕様



特定特殊自動車排出ガス基準適合車

# 見上げた進化だ

乗り込んだ瞬間に目を奪われる明瞭な前方&上方視界。ガード格子の角度に変化を与える—オペレータの視点にこだわる、住友建機ならではの設計思想です。さらには、各部耐久性の向上、頭上安全性の強化など、未永く安心してご使用いただける改良を実施。もちろん、定評の省燃費・低騒音もしっかりと継承されています。使うたびに、そして使い込むほどに実感できる現場本位の工夫。頼れるパートナーとして、解体作業の効率化を力強くサポートします。



特定特殊自動車排出ガス  
規制適合エンジン搭載



国土交通省超低騒音型  
建設機械(申請中)



住友建機独自のシステムが、さらなる低燃費を実現

新油圧システム

新型エンジンシステム

**SIHIS** + **SPACE5** = 燃費 **20%** 低減

SUMITOMO Intelligent Hydraulic System

SUMITOMO Powerful And Clean Engine System

※SH200-3比

# 広い視界と安全なキャブ

## 広い上方視界を確保

ライトを天窓および前面窓の窓枠内に収めることにより、ライトによる視界の遮断を防ぎ広い視界を確保。



## 天窓強化ガラス/平行リンクワイパー

天窓に安全性を高める強化ガラスを採用。ワイパーウォッシャー、飛散防止フィルムを備えるほか、ワイパーモータをキャブ内に配置しています。また、ワイパーの拭き取り面積を拡大し、明瞭な視界を確保します。



## OPGLレベル1のフロントガード・FOPSLレベル1のヘッドガード

縦・横の格子に角度を与え、オペレータの視界を遮らない形状へ改良。また、ガードの開閉角度も拡大し、清掃性を向上させています。



■ ヘッドガード鋼球落下試験 — FOPSLレベル1に対応した、確かな安全性が実証されています。



# 優れた高耐久性

## 強化型バケット

耐摩耗性を向上させた強化型バケットを採用。



## 強化型ターンテーブルベアリング

ターンテーブルベアリングの材質に、強靱性や衝撃値に優れたクロムモリブデン鋼を採用。



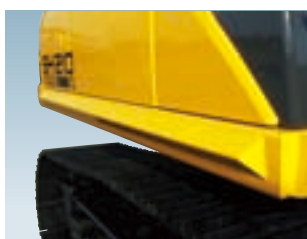
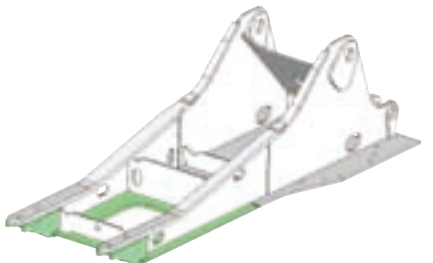
## 大口径・強化型バケットシリンダ

重量エンドアタッチメント装着時の増強および抜け防止に、強化バケットシリンダを採用。



## 強化型旋回フレーム

旋回フレームの板厚をアップし、耐久性を向上。



プラットフォームサイドガード



強化ピン



強化リンケージ

# スムーズな操作性

## 複合操作性の向上

走行しながらレバー操作を行った際も、操作量に応じてスムーズな減速が可能。また、直進安定性もさらに向上しています。

## 選べるカウンタウエイト

用途によって選べる増量カウンタウエイト。



## スムーズな大割作業

油圧回路の最適化により、大割り破砕機とバケットシリンダの同時操作性が飛躍的に改善されました。

## 油圧ライン切替スイッチ

キャブ内から破砕機・ブレーカなどの油圧ラインが切替可能。また、ブレーカモード時に2速に設定すると警告音を発します。さらに、キャブ内のパネルにより10種類までの流量設定が可能です。

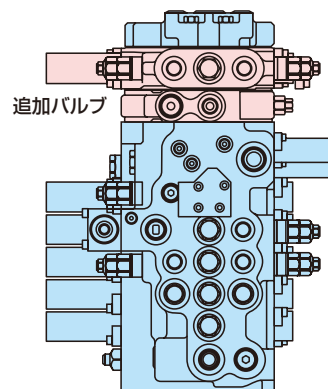


## スピーディーなシリンダ速度

バケットシリンダの口径アップに伴い再生回路を採用。スタンダード機と同等のシリンダ速度を維持しています。

## 併用配管を標準装備

破砕機+ブレーカの併用配管を標準装備。用途に応じて追加予備バルブ（オプション）を用意しています。



## LC仕様 (標準仕様、フルスペック仕様が選択できます)



## G@Nav リモートサポート (ジーナビ)

車両情報をお客さまと共有することで、的確な対応を実現します。

都市部はもちろん、たとえ山間部などの遠隔地でも、車両の各種情報（位置/メンテナンス/点検など）を衛星通信で収集します。収集蓄積した情報はオフィスや外出先でも確認できますので、未然にトラブルを防ぐなど幅広い管理に活用することが可能です。



### お客さま

インターネット（パソコン、携帯電話）で、オフィスや外出先から気軽に車両情報を確認することができます。

### 各販売店

常にお客さまの車両状態を把握することで、迅速・的確なサービスをご提供。ムダな休車時間を低減します。

※本システムは衛星の通信網を使用しているため、電波の届かない場所、電波の弱い所など通信条件によりご使用いただけない場合があります。詳しくはお近くの販売店にお問合わせください。

## New プロメンテ (オプション)

G@Navとのセットで、  
5年もしくは、10000時間まで  
お客様の大切な機械を補償する制度です。

専門スタッフによる定期点検で、もしもの機械トラブルを未然に防ぎ、突然のコスト負担を低減し、毎月の計画的な固定費を管理できます。さらに、安心プランとして、盗難・事故への対応プランも用意しています。詳しくは当社営業マン、サービスマンにお問合わせください。

# 仕様一覧

photo:フルスペック仕様

# LEGEST

HYDRAULIC EXCAVATOR FOR REAL PERFORMANCE

## SH210D



10 ローアランダカバー



13 ブームシリンダトップ丸吊フック



16 1.3t増量カウンタウエイト with 丸吊フック



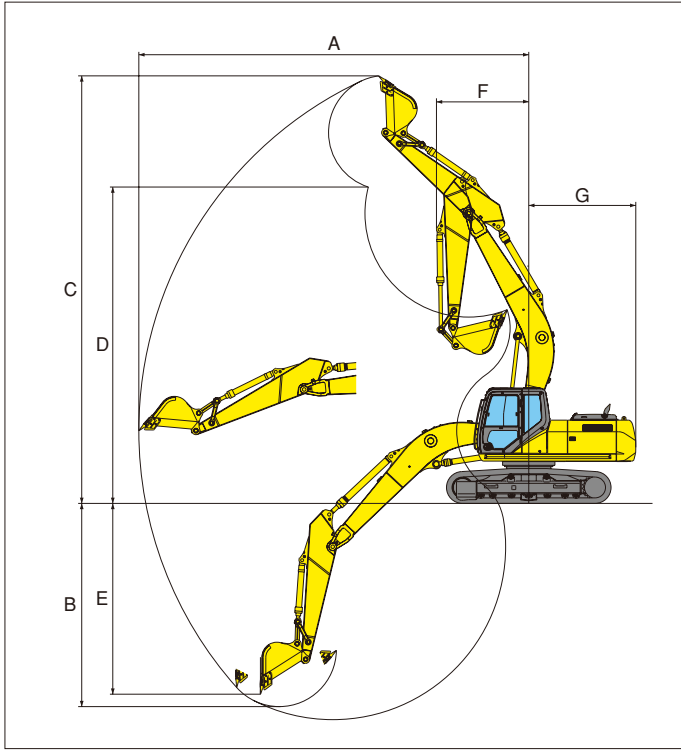
19 強化アッパーアランダカバー



No.		標準仕様	フルスペック仕様
1	強化ピン	○	○
2	強化リンケージ	○	○
3	強化アーム	○	○
4	強化ブーム	○	○
5	ブームハイリフト	○	○
6	キャブフロントガード(上下:OPG レベル1)	●	○
7	キャブフロントガード(下:メッシュ)	○	—
8	強化旋回フレーム	○	○
9	強化ボールレース	○	○
10	ローアランダカバー	○	○
11	強化バケットシリンダ	○	○
12	併用配管	○	○
13	ブームシリンダトップ丸吊フック	—	○
14	天窓ガラス with ワイパー&ウォッシャー	●	○
15	ヘッドガード(FOPS レベル1)	●	○
16	1.3t増量カウンタウエイト with 丸吊フック	●	○
17	0.3t増量カウンタウエイト	○	—
18	プラットホームサイドガード	○	○
19	強化アッパーアランダカバー	○	○
20	強化型バケット	●	●
21	強化型バケット(横ピン式)	●	●
22	標準バケット	○	○

○:標準 ●:オプション

■作業範囲図(ブームハイリフトポイント図)



■主要装備品

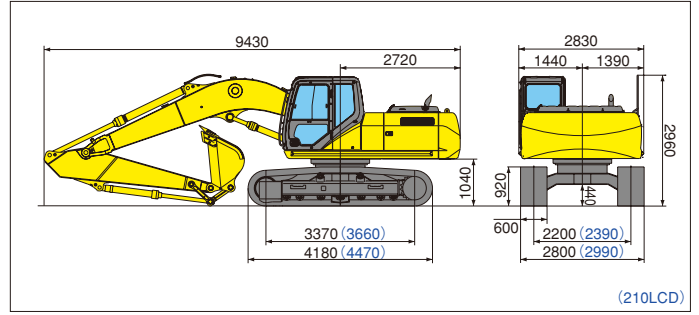
◎:標準 ●:オプション

	SH210D-5		SH210LCD-5	
	標準仕様	フルスペック仕様	標準仕様	フルスペック仕様
下部走行体	600mmグローサシュー	◎	◎	◎
	700mmグローサシュー	●	●	●
	800mmグローサシュー	-	-	●
	ローアアンダカバー	◎	◎	◎
	センターガード(シングル)	◎	◎	◎
キャブ/室内装備	センターガード(トリプル)	●	●	●
	フロントガードメッシュ(下)	◎	-	-
	フロントガードメッシュ(フル)	●	-	-
	フロントガードOPGLレベル1	●	◎	◎
	フロントガードOPGLレベル2	●	-	-
	ヘッドガードFOPSLレベル2	●	-	-
	レインリフレクタ	●	-	-
	天窓スチール	◎	-	-
	天窓ポリカ	●	-	-
	天窓強化ガラス	-	-	-
	キャブ上ライト付	●	◎	●
ワイパー/ウォッシュャ付	◎	◎	◎	
サンシェード付	◎	◎	◎	
アタッチメント配管	キャブ上ライト	●	◎	◎
	サスペンションシート	◎	◎	◎
	KABシート(エアサス)	●	●	●
	併用回路	◎	◎	◎
	併用+第2予備	●	●	●
バケット	強化バケットリンクージ	◎	◎	◎
	強化バケットシリンダ	◎	◎	◎
	0.80/バケット	◎	◎	◎
	0.80/バケット強化型	●	●	●
	0.80/バケット強化型横ピン	●	●	●
その他	0.90/バケット	-	-	-
	バックミラー(右前)	◎	◎	◎
	バックミラー(キャブ)	◎	◎	◎
	バックモニター(モニター&後方カメラ)	●	●	●
	右後方カメラ	●	●	●
	クイックチェンジ(2WAY)	●	●	●
クイックチェンジ(4WAY)	●	●	●	

●カタログに掲載した内容は、予告なく変更することがあります。●掲載写真は販売仕様と一部異なる場合があります。●掲載写真はカタログ用にポーズをつけて撮影したものです。機械を離れるときは、必ず作業装置を接地させるなど、安全に心がけて下さい。●掲載写真の色は印刷の関係上、実物と異なる場合があります。●本機のご使用にあたっては取扱説明書を必ずお読み下さい。●機体質量3トン以上の建設機械の運転には「車両系建設機械運転技能講習修了証」の取得が必要です。●クレーン仕様の運転には「車両系建設機械運転技能講習」の修了および「小型移動式クレーン運転技能講習」の修了が必要です。

お問い合わせは…

■外形寸法図



■作業範囲

ブームのポイント位置		標準リフト	ハイリフト
アーム長さ	m	2.94	
A 最大掘削半径	mm	9900	
B 最大掘削深さ	mm	6650	5520
C 最大掘削高さ	mm	9610	10830
D 最大ダンプ高さ	mm	6610	8010
E 最大垂直掘削深さ	mm	5960	4870
F 最小フロント旋回半径	mm	3600	2340
G 後端半径	mm	2750	

■バケットの種類

バケット容量		m <sup>3</sup>	0.8強化型	0.8	0.9
爪数		本	5	5	5
バケット幅	サイドカッタ無	mm	1030	1030	1130
	サイドカッタ含	mm	1130	1130	1230

■主要仕様

※単位は国際単位系によるSI単位表示です。

		SH210D-5	SH210LCD-5	
基 本	バケット容量(新JIS)	山積	0.80m <sup>3</sup>	0.90m <sup>3</sup>
		平積	0.57m <sup>3</sup>	0.65m <sup>3</sup>
	運転質量	21000kg		
	エンジン名称	いすゞ AI-4HK1X		
寸 法	定格出力	117.3kW/1800min <sup>-1</sup>		
	排気量	5193mL(cc)		
	アーム種類	2.9m強化アーム		
	輸送時全長	9430mm		
	輸送時全幅	2830mm	2990mm	
	輸送時全高	2960mm		
	クローラ全長	4180mm	4470mm	
クローラ全幅	2800mm	2990mm		
標準シュー幅	600mmグローサ			
性 能	走行速度	高 速	5.6km/h	
		低 速	3.4km/h	
	登坂能力	70%(35°)		
	旋回速度	11.5min <sup>-1</sup>		
	バケット掘削力	通 常	142kN	
昇圧時		152kN		
アーム掘削力	通 常	103kN		
	昇圧時	110kN		
油圧機器	ポンプ型式	2連可変容量形ピストンポンプ+ギアポンプ		
	最大圧力	通 常	34.3MPa	
		昇圧時	36.8MPa	
走行モータ型式	可変容量形ピストンモータ			
駐車ブレーキ型式	機械式ロック			
旋回モータ型式	定容量形ピストンモータ			
容 量	燃料タンク容量	410L		
	作動油容量	240L		

住友建機株式会社

住友建機販売株式会社

〒141-6025 東京都品川区大崎2-1-1(ThinkPark Tower) ☎03-6737-2610  
 北海道統括部 ☎011-765-5755 中部統括部 ☎0562-48-5200 中四国統括部 ☎082-941-5100  
 東北統括部 ☎0223-24-1192 関西統括部 ☎072-653-4320 九州統括部 ☎092-934-0058  
 関東甲信越統括部 ☎0480-23-8901

■オペレータの養成・資格取得のご相談は 千葉技術研修所 ☎043-420-1549 名古屋技術研修所 ☎0566-35-1311

住友建機製造株式会社

〒263-0001 千葉県千葉市稲毛区長沼原町731-1 ☎043-420-1500

ホームページアドレス <http://www.sumitomokenki.co.jp>