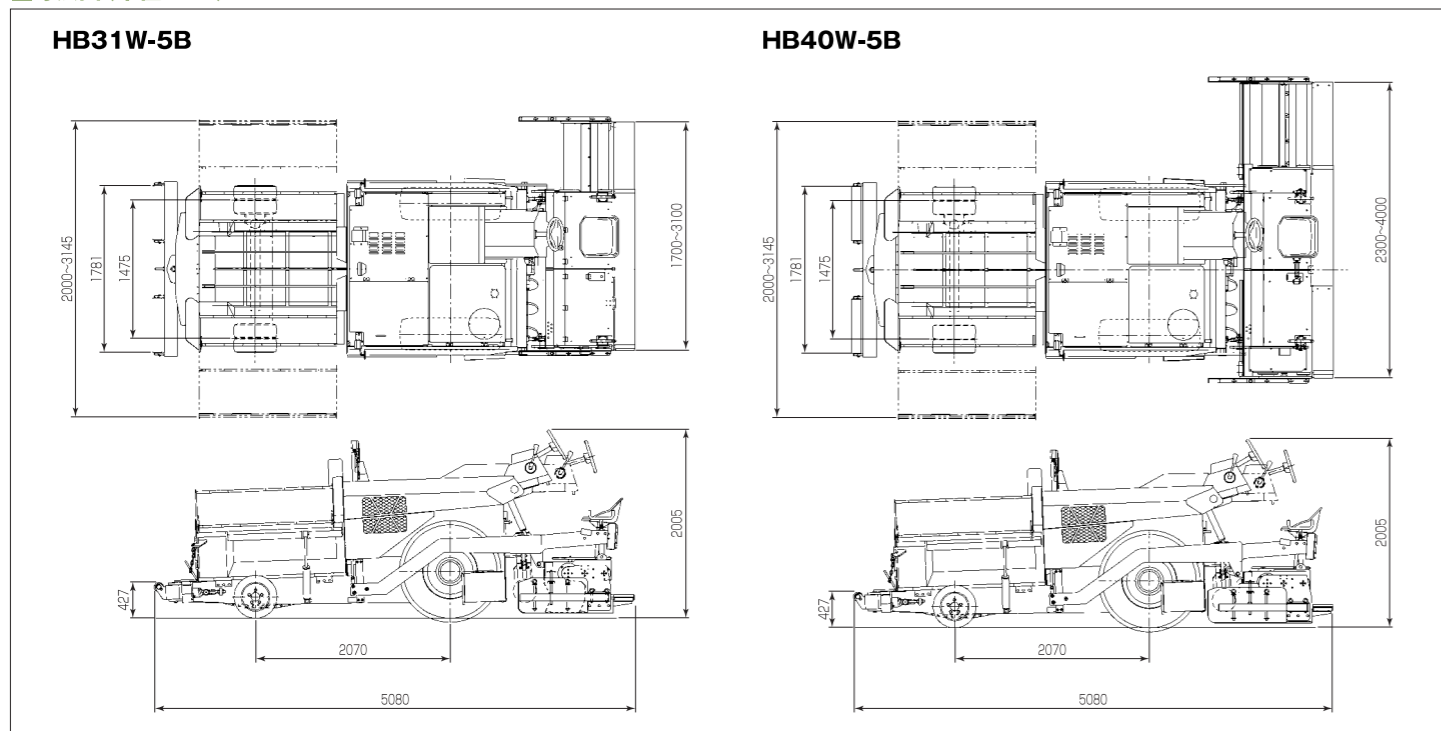


■主要仕様

		単位	HB31W-5B	HB40W-5B
幅員	標準(伸縮幅)	m	1.7~3.1 無段階	2.3~4.0 無段階
舗装能力	舗装厚	mm		10~150
	舗装速度	m/min		1.0~12 (4WD)
	ホッパ容量	ton		約4.0
	クラウン量	%		-1~3
本体	質量	kg	約6240	約6570
	全長	mm		5080
	全幅(輸送時)	mm	1940	2410
	全高	mm		2005(ハンドル迄)
	輪距(前輪/後輪)	mm		1475 / 1400
	タイヤ			前輪 18×6×12 1/8" (ソリッド) 後輪 365/80R20 (ラジアル)
コンベヤ	最小回転半径	m		5.3(前輪中心)
	駆動形式			センター駆動 バー2条式
	幅×列	mm		356×2
スクリュー	搬送能力	m³/h		196(計算値)
	寸法	mm		直径250 ピッチ200
スクリッド	回転数	min <sup>-1</sup>		0~65
	スクリッドプレート幅	mm		主部360 2段目360
	加熱装置			プロパンバーナ 主部4、2段目各2
	舗装厚調整形式			ピボットシリンダ+ショックネス併用式
	締固機構	形式		油圧パイプレータ
走行装置	機構	Hz	0~63.5	0~48.2
	形式			油圧駆動
	走行駆動方式			ホイール式
	ブレーキ形式			静油圧トランスミッション 2/4輪駆動選択 油圧式+湿式ブレーキ
エンジン	移動速度 前/後	km/h		0~7/0~7
	メーカー形式			クボタ V3300-EDM ディーゼル・4サイクル水冷直列
	総排気量	cc		3318
	定格出力	kW/min <sup>-1</sup>		36.0/1900
	最大トルク	N·m/min <sup>-1</sup>		189/1600

※本表の単位は国際単位系によるSI単位表示です。

■寸法図(単位:mm)



●カタログに掲載した内容は、予告なく変更することがあります。●掲載写真は販売仕様と一部異なる場合があります。●掲載写真はカタログ用にポーズをつけて撮影したものです。機械を離れるときは、必ず作業装置を接地させるなど、安全に心がけて下さい。●掲載写真の色は印刷の関係上、実物と異なる場合があります。●本機のご使用にあたっては取扱説明書を必ずお読みください。●機械質量3トン以上の建設機械の運転には「車両系建設機械運転技能講習修了証」の取得が必要です。

■お問い合わせは

**住友建機株式会社**

住友建機販売株式会社

〒141-6025 東京都品川区大崎2-1-1 (ThinkPark Tower) ☎03-6737-2615  
 北海道統括部 ☎011-765-5755 中部統括部 ☎0562-48-5200 中四国統括部 ☎082-941-5100  
 東北統括部 ☎0223-24-1192 関西統括部 ☎072-653-4320 九州統括部 ☎092-934-0058  
 関東甲信越統括部 ☎0480-23-8901

●オペレータの養成・資格取得のご相談は  
 千葉技術研修所 ☎043-420-1549 名古屋技術研修所 ☎0566-35-1311

住友建機製造株式会社

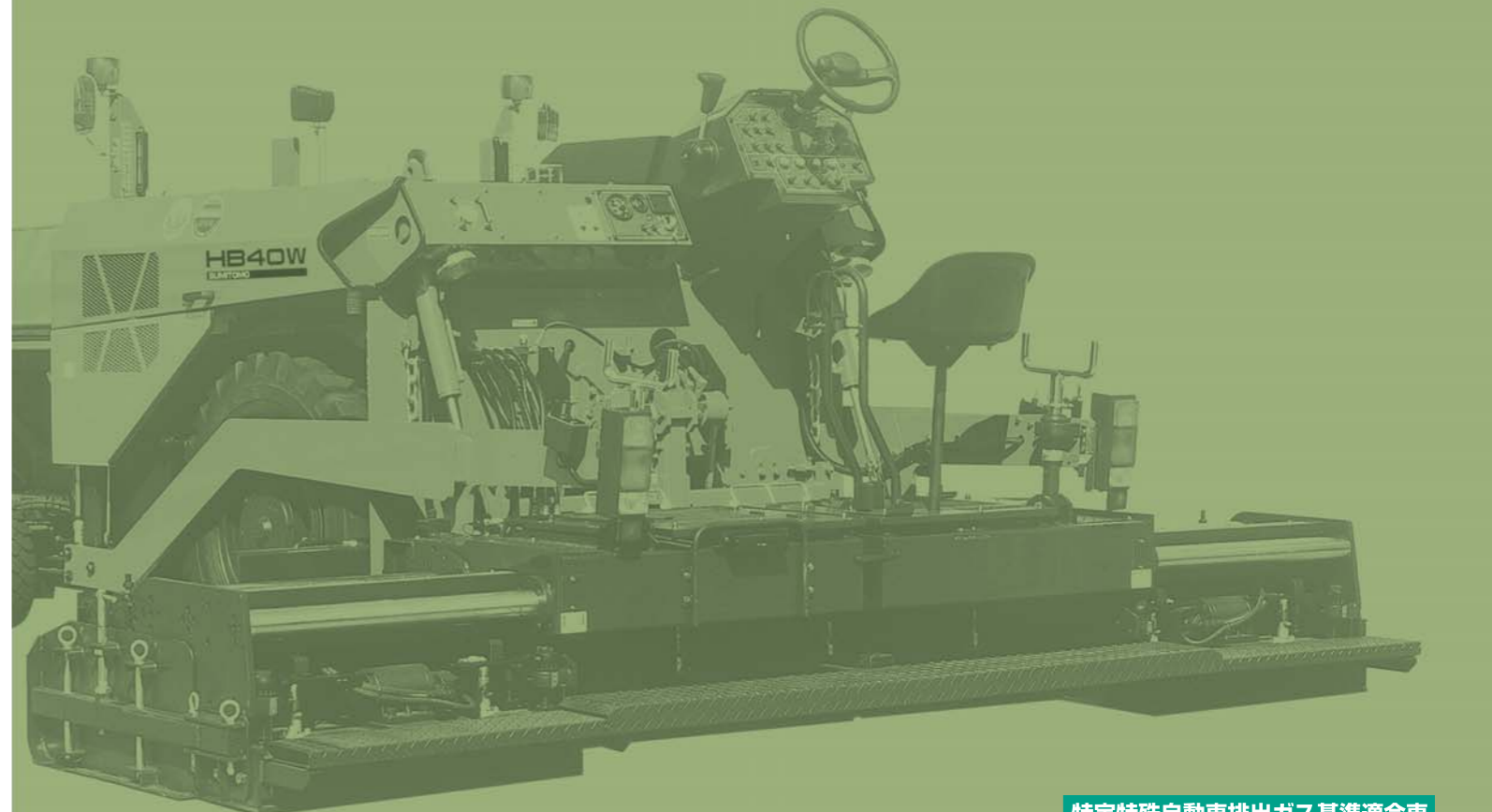
〒263-0001 千葉県千葉市稲毛区長沼町731-1 ☎043-420-1500

<http://www.sumitomokenki.co.jp>



ミニアスファルトフィニッシャー

**HB31W-5B**  
**HB40W-5B**



特定特殊自動車排出ガス基準適合車

# HB31W-5B

## RV2段スクリード

舗装幅  
1.7~3.1m

- 舗装幅: 1.7~3.1m
- 舗装厚: 10~150mm
- 質量: 約6,240kg
- 大型特殊自動車登録可能



特定特殊自動車排出ガス基準適合車



低騒音型建設機械認定機

# HB40W-5B

## RV2段スクリード

舗装幅  
2.3~4.0m

- 舗装幅: 2.3~4.0m
- 舗装厚: 10~150mm
- 質量: 約6,570kg
- 大型特殊自動車登録可能



特定特殊自動車排出ガス基準適合車



低騒音型建設機械認定機

# 大型特殊自動車登録可能! 特定特殊自動車排出ガス基準適合車!!

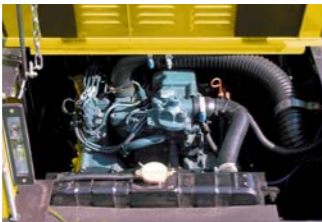
# ホイールタイプ ミニアスファルトフィニッシャー HB31W-5B HB40W-5B

### 非常停止スイッチ



本機は、エンジンを緊急停止する非常停止スイッチを本体左右2ヶ所、運転席操作パネルに1ヶ所に設け、安全性を向上しています。

### 環境にやさしいクリーンエンジン搭載



クボタ独自の建設機械用エンジン最新技術により、NOx排出量を大幅に低減。排出ガス規制をクリアしたクリーンエンジンを搭載しています。

### 便利な左右コントロールボックス



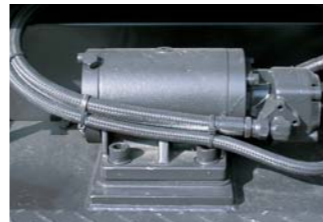
スクリード伸縮スイッチ・ピボットシリンダ上下スイッチの操作がスクリード両サイドで行えます。

### コンベヤは2条搬送方式(実用新案取得済)



コンベヤは2条搬送方式(大型機と同様)で、施工能力の大幅な向上に加え、左・右への片側送りもスムーズに行えます。

### 油圧バイブレータ



強力で均一な締固めができる油圧式バイブレータ。締固め装置は、油圧式バイブレータ仕様で、合材の種類による締固めの転圧力を可変する事ができます。

### シックネスゲージ



夜間の現場でも照明付きですので、大変便利です。

### ワンタッチスクリュウ



延長スクリュウはボルトオン式で、脱着が簡単で手数が掛からず、またロック機構も備えていますので大変便利です。

### フルオープンサイドカバー



メンテナンスが楽なフルオープンカバーとルーフカバー採用で保守・点検が容易です。

### エンジンスタート安全システム



走行レバー及び作業・走行切替スイッチがONの時は、エンジンは始動しないシステムになっています。

### 上級機なみの超ワイドタイヤ採用



舗装作業時4WD、移動時2WDで現場内での移動に機動力を発揮します。後車輪には超ワイドタイヤの採用で接地性が高く、牽引力がアップしました。片輪が駆動力を失って車輪がスリップする場合でも、デフロック機構(作業時4WD)付ですから駆動力を失わず走行できます。

### ホイールモータ(変速機構内蔵式)採用



新開発のホイールモータ(ダイレクトドライブ方式)の採用で、高速・低速の切替がスイッチ操作で可能になりました。作業時の安定した低速性と、移動時の機動力も向上しました。[前進3段・後進2段変速]

### 不陸に強い三点支持フレーム



三点支持フレームの採用で、前輪は中央一点支持構造のため前輪軸の左右上下運動が可能になりました。これにより前輪いすれかが上下しても後車輪は常に接地し、路盤の凹凸に関係なく駆動力を発揮します。

### コンベヤ合材フローコントローラ



リヤプレートに設けた検知センサーが、コンベヤより送られる合材の自動供給を行います。

### ピボット点にスクリード後退防止機構を採用



ダンプ接車時にしばしば、フニッシャが押されて後退し、既設路面を傷つけてしまったり、スクリードマークを付けてしまう事が有りました。本機は、トラクタが後退してもスクリードは一緒に動いてしまわない構造を採用しています。

### コンベヤ・スクリュウは左右単独駆動方式



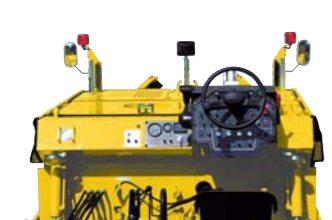
合材自動供給システム使用中も制御可能となりました。コンベヤとスクリュウのスピードコントロールは電磁比例(可変)式とし、作業に最適な搬送量と横送り量が得られます。またコンベヤ・スクリュウは左右単独・正逆回転操作も可能です。

### ベール缶フック



収納式のベール缶フックを装備していますので、大変便利です。

### フラットでワイドな視界



フラットルーフの採用で、ワイドな視界・視認性を確保しています。

### 自動駐車ブレーキ

エンジン停止または走行レバー中立・走行停止スイッチ切時に自動的に駐車ブレーキが作動し安全に駐・停車できます。

### 延長スクリュウ置き

延長スクリュウ設置ブラケットを左右前車輪後方に装備しました。

### ステアリングインジケータランプ



前輪の切れ角がひと目で確認できるステアリングインジケータランプを運転席操作パネルにセット。的確なハンドル操作ができます。

### ホッパは2段折畳式



ホッパは2段折畳式で、油圧シリンダによる左右単独操作が可能。舗装現場に合わせて調整ができ、また障害物も避けられ大変便利です。

### RV2段スクリード



RV2段スクリードは、舗装中でも簡単なスイッチ操作で、舗装幅を調整可能です。

### スクリードアシスト



路盤材施工などの厚層舗装時、また軟弱路盤などで使用します。

### 伸縮式モールドボード



伸縮スクリードに連動する伸縮式モールドボードを標準装備。伸縮スクリード前の余分な合材の抱え込みを防ぎます。(HB40W-5B)

### 掃除棒・検尺棒の格納が可能

掃除棒及び検尺棒が格納でき大変便利です。

### 主要オプション

- 超音波式AGCセンサ & ブラケット
- 折たたみ式キャノピ
- パナ自動点火装置
- パワークラウン
- スクリード伸縮スイッチ(最側部)
- ピボットスイッチ増設(パネル部)
- ピボットスイッチ増設(最側部)
- 反転式プッシュローラ(大型ダンプ用)
- スクリュー合材フローコントローラ