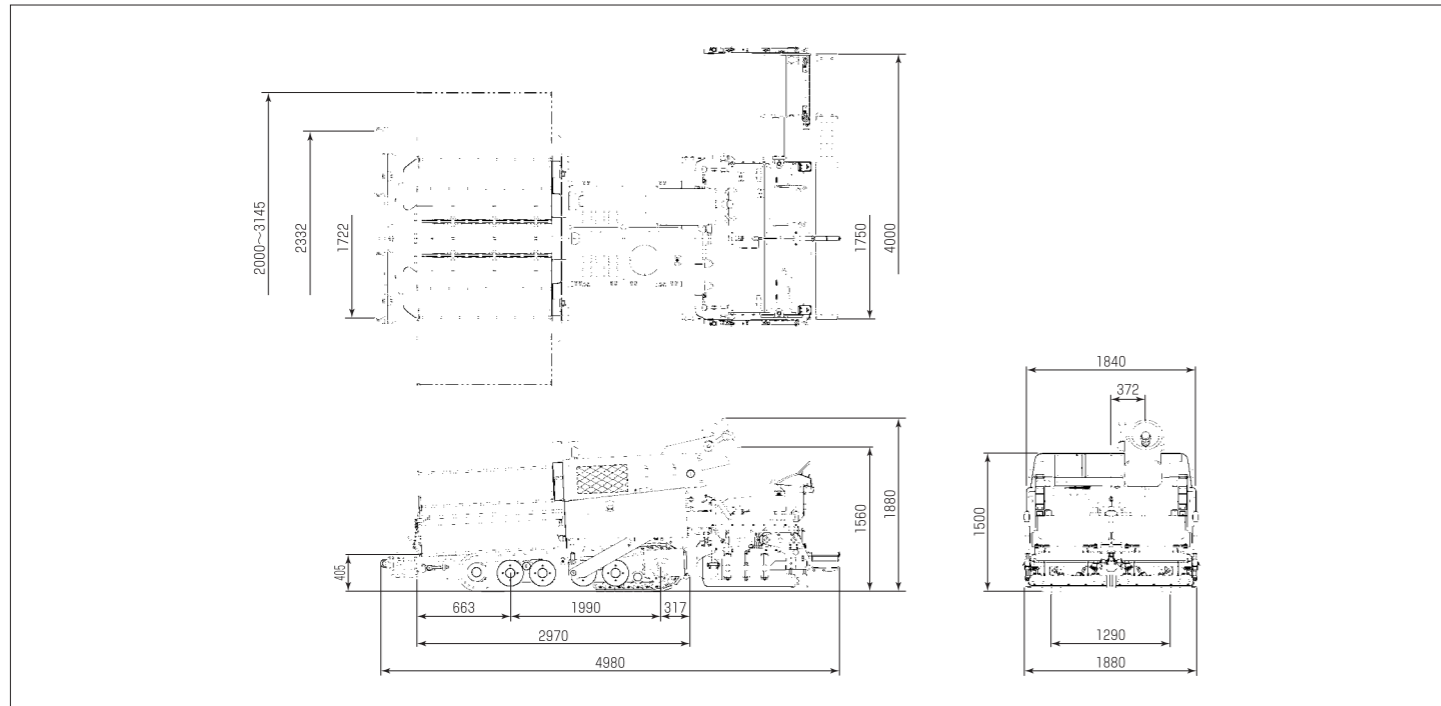


■主要仕様

		単位	HB1740C-5B
幅員	標準(伸縮幅)	m	1.75~4.0 無段階
	舗装厚	mm	10~150
舗装能力	舗装速度	m/min	1.0~12
	ホッパ容量	ton	約4.0
	クラウン量	%	-1~3
本体	質量	kg	約6580
	全長	mm	4980
	全高(輸送時)	mm	1880
	全高	mm	1880(ハンドル迄)
	履帯中心距離	mm	1290
	履帯接地長	mm	1990
	履帯幅	mm	200
コンベヤ	最小回転半径	m	3.8(車体最外側)
	駆動形式		センター駆動 パー2条式
	搬送能力	m³/h	200(計算値)
	有効幅	mm	356×2条=712
スクリー	直径×ピッチ	mm	φ270×200
	回転数	min ⁻¹	0~70
スクリード	スクリードプレート幅	mm	主部350 2段/3段目250
	伸縮ストローク(左右各)	mm	1125
	加熱装置		プロパンバーナ 主部2、2段/3段目各1
	舗装厚調整形式		ピボットシリンダ + シックネス併用式
	締固機構		油圧パイプレータ
走行装置	形式		0~60
	ステアリング方式		クローラ式(リンク式ラバーパッド)
	ブレーキ形式		ハンドル操作式油圧制御
	移動速度	km/h	油圧式 + 自動湿式ブレーキ
	メーカ・形式		0~3.2
エンジン	総排気量	cc	クボタ V3300-EDM ディーゼル・4サイクル水冷直列
	定格出力	kW/min ⁻¹	3318
	最大トルク	N·m/min ⁻¹	36.0/1900
			189.2/1600

※本表の単位は国際単位系によるSI単位表示です。

■寸法図(単位:mm)



●カタログに掲載した内容は、予告なく変更することがあります。●掲載写真は販売仕様と一部異なる場合があります。●掲載写真はカタログ用にポーズをつけて撮影したものです。機械を離れるときは、必ず作業装置を接地させるなど、安全に心がけて下さい。●掲載写真の色は印刷の関係上、実物と異なる場合があります。●本機のご使用にあたっては取扱説明書を必ずお読みください。●機械質量3トン以上の建設機械の運転には「車両系建設機械運転技能講習修了証」の取得が必要です。

■お問い合わせは

住友建機株式会社

住友建機販売株式会社

〒141-6025 東京都品川区大崎2-1-1 (ThinkPark Tower) ☎03-6737-2614
 北海道統括部 ☎011-765-5755 中部統括部 ☎0562-48-5200 中四国統括部 ☎082-941-5100
 東北統括部 ☎0223-24-1192 関西統括部 ☎072-653-4320 九州統括部 ☎092-934-0058
 関東甲信越統括部 ☎0480-23-8901

●オペレータの養成・資格取得のご相談は
 千葉技術研修所 ☎043-420-1549 名古屋技術研修所 ☎0566-35-1311

住友建機製造株式会社

〒263-0001 千葉県千葉市稲毛区長沼町731-1 ☎043-420-1500

<http://www.sumitomokenki.co.jp>

ミニアスファルトフィニッシャー
HB1740C-5B

HBI740C-5B

RV3段スクリード

舗装幅
1.75~4.0m

- 舗装幅: 1.75~4.0m
- 舗装厚: 10~150mm
- 質量: 約6,580kg

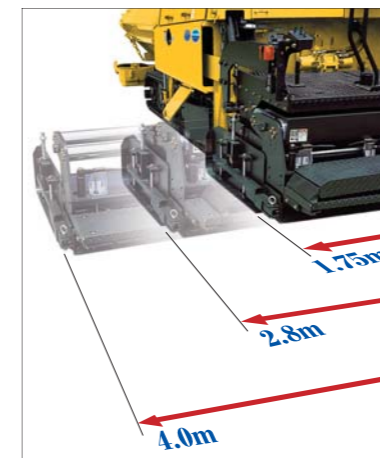


特定特殊自動車排出ガス基準適合車



低騒音型建設機械認定機

RV3段スクリードは舗装中でも簡単なスイッチ操作で、1.75m~4.0mまで無段階に調整可能。



特定特殊自動車排出ガス基準適合車!!低騒音型建設機械認定機!!

クローラタイプ ミニアスファルトフィニッシャー
HBI740C-5B

非常停止スイッチ



本機は、エンジンを緊急停止する非常停止スイッチを本体左右2ヶ所、運転席操作パネルに1ヶ所設け、安全性を向上しています。

環境にやさしいクリーンエンジン搭載



クボタ独自の建設機械用エンジン最新技術により、NOx排出量を大幅に低減。排出ガス規制をクリアしたクリーンエンジンを搭載しています。

便利な左右コントロールボックス



スクリード伸縮スイッチ・ピボットシリンダ上下スイッチ・段差調整スイッチの操作がスクリード両サイドで行えます。

コンベヤは2条搬送方式(実用新案取得済)



コンベヤは2条搬送方式(大型機と同様)で、施工能力の大幅な向上に加え、左・右への片側送りもスムーズに行えます。

油圧バイブレータ



強力で均一な締固めができる油圧式バイブレータ。締固め装置は、油圧式バイブレータ仕様で、合材の種類による締固めの転圧力を可変する事ができます。

シックネスゲージ



オプション設定で、照明付も選べます。

ワンタッチスクリュウ



延長スクリュウはボルトオン式で、脱着が簡単で手数が掛からず、またロック機構も備えていますので大変便利です。

フルオープンサイドカバー



メンテナンスが楽なフルオープンカバーとルーファカバー採用で保守・点検が容易です。

エンジンスター安全システム



走行レバー及び作業・走行切換スイッチがONの時は、エンジンは始動しないシステムになっています。

クローラ転輪はイコライザで脱輪防止構造



クローラ転輪はイコライザで、同転輪は脱輪防止構造になっているので旋回時脱輪を未然に防止します。また路盤の不陸に影響されず舗装精度を向上させます。

段差調整は簡単



この新型3段スクリードの段差調整は、2段目は油圧モータ機構のスイッチ操作の採用で、段差調整が簡単になりました。3段目は手動調整式。

コンベヤ逆転スイッチ



路盤材がコンベヤに噛み込んだ時は、スイッチ操作によりコンベヤを逆転して外せます。

合材自動供給システム



合材検知センサーは、コンベヤより左右に送られる合材をサイドプレートに設けた検知センサーが、コンベヤ及びスクリュウと連動し、合材の自動供給を行います。

ピボットシリンダ標準装備



ピボットシリンダを標準装備。舗装厚調整が即座に対応でき作業性が更に向上しました。ピボット上下操作は機体両サイドから可能でオペレータのみならずレーキマンも作業状況に合わせて操作できます。

コンベヤ・スクリュウは左右単独駆動方式



合材自動供給システム使用中も制御可能としました。コンベヤとスクリュウのスピードコントロールは電磁比例(可変)式とし、作業に最適な搬送量と横送り量が得られます。またコンベヤ・スクリュウは左右単独・正逆回転操作も可能です。

ベール缶フック



収納式のベール缶フックを装備していますので、大変便利です。

フラットでワイドな視界



フラットルーフの採用で、ワイドな視界・視認性を確保しています。

ゴムパッド付クローラ(クラストップの接地長)



クローラは耐久性のある好評のゴムパッド付で、クラストップの牽引力で舗装路面も安心して走行でき、また履帯接地長が1,990mmと長いので安定した舗装作業ができます。

手動チルト式ステアリングハンドル



ステアリングハンドルを含むスイッチ類を装備したコントロールボックスは手動チルトします。作業状態により運転席及びメインスクリード上で運転操作が行えます。

ホッパは2段折畳式



ホッパは2段折畳式で、油圧シリンダによる左右単独操作が可能。舗装現場に合わせて調整ができ、また障害物も避けられ大変便利です。

バーナ自動着火装置



この3段スクリードには、主スクリードと2段目・3段目のスクリードには自動着火式プロパンバーナを採用し、点火作業が簡単になりました。

スクリードアシスト



路盤材施工などの厚層舗装時、また軟弱路盤などで使用します。

伸縮式モールドボード



伸縮スクリードに連動する伸縮式モールドボードを標準装備。伸縮スクリード前の余分な合材の抱え込みを防ぎます。

2ロッドサポート

伸縮剛性の高い横型2ロッドサポートでガタつきを抑制します。

主要オプション

- 超音波式AGCセンサー & ブラケット
- 折たたみ式キャノピ
- シックネスハンドル
- パワークラウン
- スクリード伸縮スイッチ(最側部)
- ピボットスイッチ増設(パネル部)
- ピボットスイッチ増設(最側部)