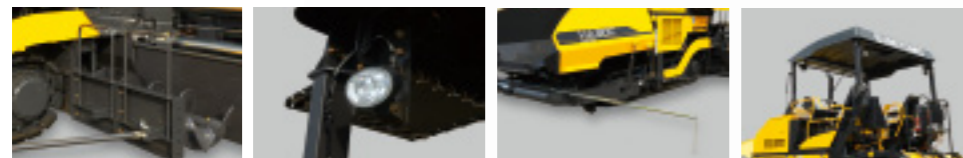


住友アスファルトフィニッシャ

J Paver

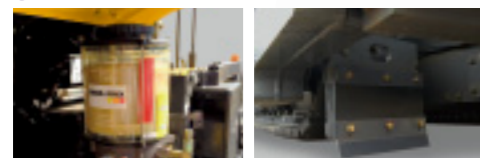
HA90C

標準装備



スクリューガード LED後部補助照明 走行指針 大型FRPキャノピ

オプション



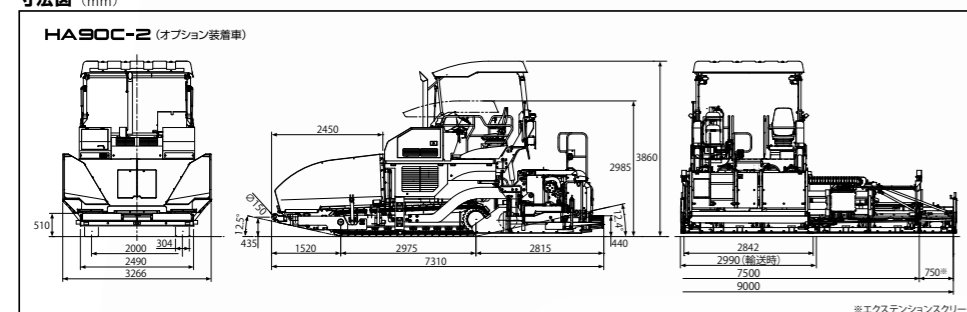
集中給脂装置 クローラブレード

主要仕様 (HA90C-2)

		HA90C-2		
舗装能力	舗装幅 (m)	2.8~7.5 無段階 (エクステンションスクリード装着時は9.0)		
	舗装厚 (mm)	10~300		
	舗装速度 (m/min)	1.5~20		
	ホッパ容量 (ton)	13.9		
本体	クラウン重 (kg)	-1.0~3.0油圧駆動(スロープ-1.0~3.0)		
	質量(ガス加熱) (kg)	21300(輸送時)	22800(エクステンションスクリード付)	
	質量(電気加熱) (kg)	21800(輸送時)	23300(エクステンションスクリード付)	
	全長 (mm)	7310		
	全幅 (mm)	2990		
	全高(キャノピ付) (mm)	3860		
	輸送高さ(キャノピ付) (mm)	2985		
	タンプ間距離 (mm)	2975		
	クローラ中心距離 (mm)	2000		
	シュー幅 (mm)	304		
コンベヤ	駆動形式	油圧単独駆動		
	幅×列 (mm)	400×2		
スクリュー	速度 (m/min)	0~24.5		
	寸法 (mm)	直径400 ピッチ330		
スクリード	回転数 (min ⁻¹)	0~83		
	スクリードプレート幅(前後) (mm)	主部300 伸縮部300		
	ストライクオフ幅(前後) (mm)	主部58.6 伸縮部58.6		
	加熱装置	フロアバーナ(自動着火式) オプション:電気加熱(自動温度制御)		
	舗装厚調整形式	油圧シリンダ・手動ハンドル		
	締固装置	形式	油圧タンバ・パイブレータ	
		パイブレータ振動数 (Hz)	0~50(3000cpm)	
		タンバ回転数 (Hz)	0~20(1200cpm)	
	タンバストローク (mm)	4		
	段差調整装置	調整機構		
モールドボード	調整機構			
走行装置	形式	油圧駆動		
	走行駆動方式	手動(オプション:油圧上下式)		
	ブレーキ形式	クローラ式		
	移動速度 前/後 (km/h)	0~3/0~3		
エンジン	最大登坂能力 舗装時/移動時 (%) < >	15.9(9)/57.7(30)		
	メーカー型式	いすゞ AH-4HK1X		
	排出ガス規制	2011年規制適合		
	総排気量 (L)	5.193		
定格出力 (kW/min ⁻¹)	132.1/2000 (180PS)			
最大トルク (N·m/min ⁻¹)	621/1800			
燃料タンク容量 (L)	290			
電気システム (V)	24			

※本表の単位は国際単位系によるSI単位表示です。〈 〉は一部参考として従来単位表示をしています。

寸法図 (mm)



写真はオプション装着車

●カタログに掲載した内容は、予告なく変更することがあります。●掲載写真は販売仕様と一部異なる場合があります。●掲載写真はカタログ用にポーズをつけて撮影したものです。機械を離れるときは、必ず作業装置を接地させるなど、安全に心がけてください。●掲載写真の色は印刷の関係上、実物と異なる場合があります。●本機のご使用にあたっては取扱説明書を必ずお読みください。●機械質量3トン以上の建設機械の運転には「車両系建設機械運転技能講習修了証」の取得が必要です。

お問い合わせは…

住友建機株式会社

住友建機販売株式会社

〒141-6025 東京都品川区大崎2-1-1 (ThinkPark Tower) ☎ 03-6737-2610
 北海道・東北統括部 ☎ 0223-24-1192 関東甲信越統括部 ☎ 0480-23-8901
 中部統括部 ☎ 0562-48-5200 関西統括部 ☎ 072-653-4320
 中四国統括部 ☎ 082-941-5100 九州統括部 ☎ 092-934-0058

●オペレータの養成・資格取得のご相談は
 千葉教習センター ☎ 043-420-1549 愛知教習センター ☎ 0566-35-1311

<http://www.sumitomokenki.co.jp>



新たな進化の道へ。

Paving the way. With our way.

住友のアスファルトフィニッシャ「J・paver」に、国内最大級のワイド舗装をかなえるHA90Cがラインアップ。かつてない作業効率を、次世代の性能を、先陣をきって皆様にお届けしたい。
新たな道をつくる住友の自信作です。

新世代・住友アスファルトフィニッシャ

J・paver

HA90C



7.5m 幅舗装作業時
写真はオプション装着車



9.0m 幅舗装作業時(最大舗装幅)
写真はオプション装着車

次世代の 作業性能

- 舗装品質を磨いた高剛性スクリード
- 最大舗装幅9.0mによる効率施工
- 大型ホッパ&スムーズなダンプ接車性

次世代の 環境性能

- 新型クリーンエンジン「SPACE 5+」搭載
- 特定特殊自動車2011年排出ガス規制適合
- 静粛性にすぐれた低騒音型建設機械

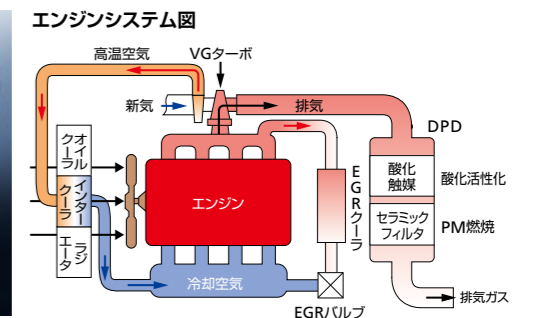
次世代の 操作・安全性能

- カラーモニター
- 移動式コントロールスタンド
- エコモードスイッチ

**2011年排出ガス規制適合&低騒音を実現。
時代ニーズに応じたやさしい機械をカタチにしました。**

新世代クリーンエンジン「SPACE 5+」

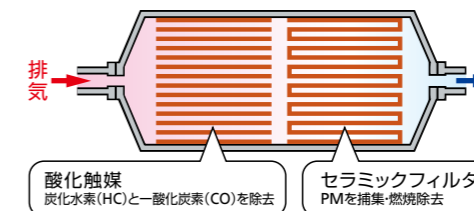
最適な燃料噴射をかなえるコモンレール式燃料噴射システムをはじめ、クールドEGR、VGターボなどの採用により、低燃費・低排出ガス・低騒音といった環境性能を追求。ハイパワーに加え、すぐれたレスポンスもこなしています。



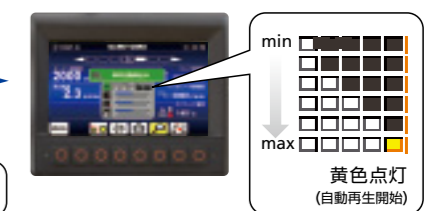
PMを除去するDPDP

排出ガス中のPMを捕集・燃焼除去するDPDPを採用。PMが堆積してくると、フィルタクリーニング制御により、自動的に燃焼を開始します。PMの堆積状態は運転席カラーモニターのDPDPゲージで確認できます。

DPDP構造解説



モニター表示(DPDPゲージ)

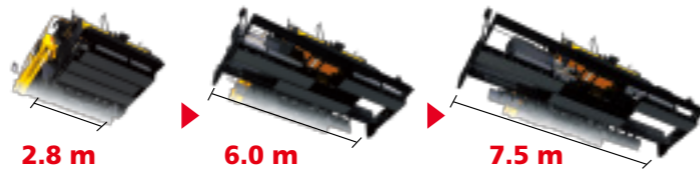


次世代の 作業性能

国内最大級の最大舗装幅9.0mをかなえたHA90C。
住友独自の高剛性スクリードが、
すぐれた舗装品質と安定した仕上がりを実現します。

世界基準の高剛性を誇る3連伸縮スクリード 住友建機 独自

新型J-paverは、施工中の舗装幅変更がスムーズに行えることに加え、新構造の高剛性スクリードを採用。たわみやねじれを低減し、より高精度な舗装品質を実現しています。



2.8~7.5m幅までのワンタッチ伸縮

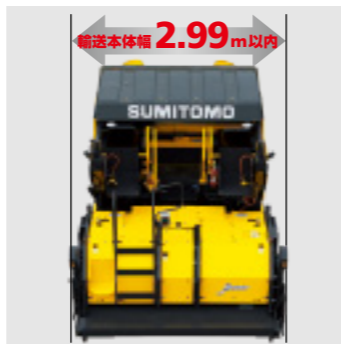
新型JP2875スクリードは、2車線を一度で施工可能な、ゆとりある舗装幅7.5mをワンタッチ伸縮で実現。舗装幅の変更が自在に行えるため、幅広い現場に対応できるだけでなく、輸送幅もサイドプレートをつけたままで3m以内に収めています。

圧倒的な最大舗装幅9.0mを実現!



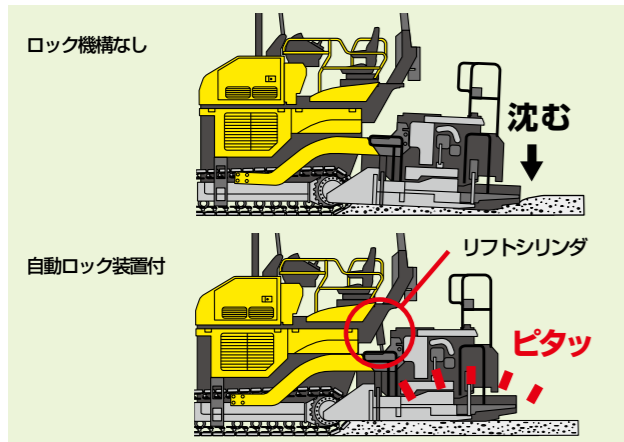
舗装幅9m作業用の
エクステンションスクリード

スクリードは 輸送本体幅3m以内に格納



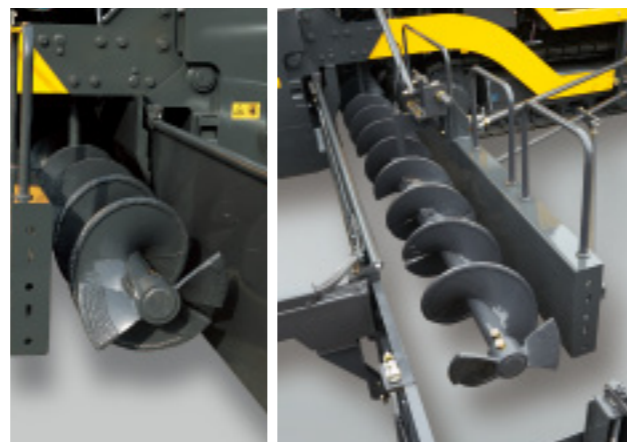
オートスクリードロック&ソフトスタート機能

合材待ちなどで舗装作業を一時停止した場合、自動ロック装置が作動。リフトシリンダがスクリードの降下を防止します。再スタート時は電子制御によるソフトスタート機能が自動で働き、スクリードマークがつかず発進できます。



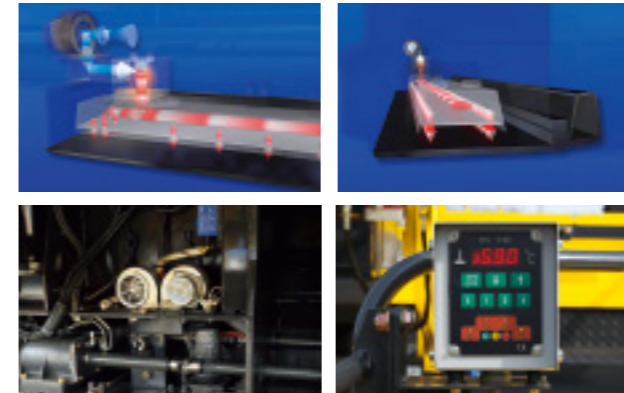
取付容易なスクリュースystem

7.5m幅舗装まで、人力で組み立て可能なスクリュース、リテーリングプレート(リテーリングプレート)を装備し、施工準備の時間を大幅に短縮しています。



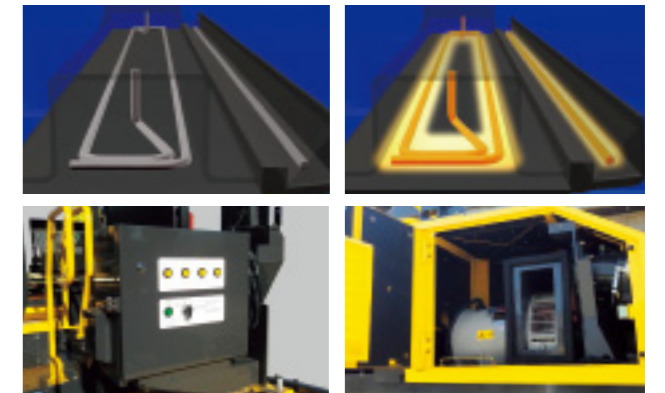
高効率なプロア式加熱装置

プロパンガスバーナによる熱風で、スクリードプレートを均等に加熱。舗装開始時から安定した舗装面を実現するのはもちろん、加熱時間が短く、ガス消費も抑制する高効率タイプです。加熱はスイッチONでコンピュータ制御。加熱・停止を自動で行い設定温度をキープします。



電気加熱スクリード仕様(オプション)

耐久性の高いシーヒータを採用。ストライクオフとスクリードプレートからの熱伝導により、タンパへの加熱も実現し仕上がりを向上。加熱はスイッチONでコンピュータ制御。加熱・停止を自動で行い設定温度をキープします。



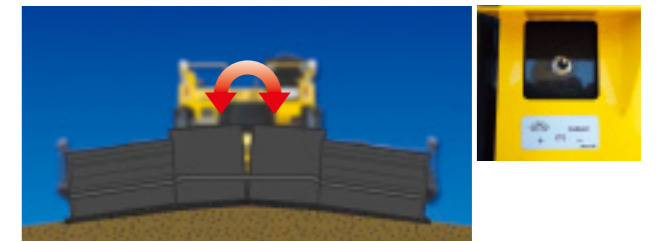
簡単・迅速なパワー段差装置

スイッチ操作で簡単、スピーディな段差調整を行えるパワー段差装置は、敷き均し厚の変化によって段差(スジ)発生を抑え、均一な舗装面に仕上げます。急激な舗装厚変更をとまなう縦方向の摺り付け作業でも、スムーズな段差調整が可能です。



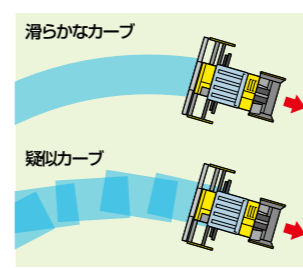
パワークラウン装置

パワークラウン装置(油圧式)は、クラウン量の調整も楽々。施工中の連続操作、山道などでもすぐれた作業効率を発揮します。



スムーズなステアリング操作

ステアリングは左右のクローラに速度差を与えて、一定の曲率半径で曲がるよう機械が自動で制御。片側ブレーキの疑似カーブと異なり、よりスムーズな動きをかなえます。またカーブ時も両クローラ駆動となり、けん引力和登坂能力の低下も起こりません。



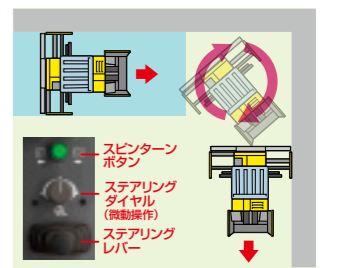
シューインモータ

走行モータは、減速機が内蔵されている、ダイレクト油圧駆動(HST)です。走行チェーンがいらないため、チェーン切断による走行ストップなしで、安心して施工できます。



便利なスピントーン機能

狭い現場の施工も容易なスピントーン機能を装備。行き止まり現場でも、車体長までしっかり舗装し、横への脱出が可能で、作業効率も大きく高まります。



ゴムパッド付強力リンクシュース採用

リンクシュースはゴムパッド付で、既設路面を傷めることなく走行できます。またリンクは耐久性の高いストラット型です。



次世代の 操作・安全性能

高精度な機械も、
より簡単・確実にコントロールできるように。
誰もが扱いやすい操作系を実現しています。



大容量13.9tホッパ

合材を受け入れやすい、最適なホッパ形状を実現。機能的なフロント形状とワイドなコンベヤ開口部が合材滞留を抑制、合材供給もスムーズで、スピードを求められる現場にも余裕で対応します。



左右独立開閉機能

合材残量に応じたホッパ操作が可能で、作業効率を高められます。

写真はオプション装着車

フロント上下油圧式 ホッパエプロン

ホッパエプロンが油圧で簡単に操作でき、合材のこぼれを防止、残量が少ない場合も対応が容易です。



コンベヤチェーン サポート

耐摩耗鋼板を採用し、長寿命化を実現しています。



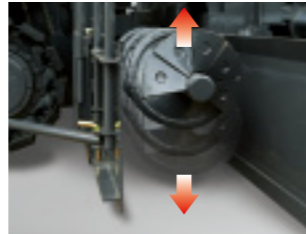
揺動式プッシュローラ

合材を受け取る際にダンプとの接車性を高める、揺動式プッシュローラを採用。前後に3度揺動することで、よりスムーズにダンプを押し出すことができるほか、合材こぼれの防止にも貢献します。



スクリー上下機構 (オプション)

舗装厚に応じて、油圧でスクリー高さの調整が可能です。(調整幅100~250mm)



高剛性スクリード

新型スクリードは、ガイドパイプの改良など新構造の採用により、剛性をさらに向上。より高精度な舗装品質を実現しています。



伸縮式モールドボード

リヤスクリードに連動し伸縮するモールドボードが、最適な抱え込み量への容易な調整と、端部へのスムーズな合材送りを実現します。



モールドボード

調整ハンドル付サイドプレート(標準仕様)

サイドプレートは、作業中でもプレート端部高さ調整が可能な、調整ハンドル付タイプを標準採用。端部やジョイント部のすぐれた仕上げを実現します。



パワーモールドボード(オプション)

パワーモールドボードは、油圧で高さ調整が可能。さらに内側/外側の独立調整も可能で、作業性をより高めます。



操作パネル

使い勝手に配慮した最新デザインの操作パネルに、フルカラーのメインモニターを配しました。また、万一のスクリード操作ボックスの集中コントロール故障時にも、運転席の操作パネルで操作可能です。



カラーモニター

運転席のメインモニターには、明るい場所でも見やすい7インチワイドのフルカラーモニターを採用。機械コンディション、エンジン回転数、速度表示といった表示に加え、各種作業情報も集約。さらに、緊急操作、DPD情報、機械管理機能なども採用。作業状態の見える化により、安心・確実な操作サポートをかなえました。



タンバパイプレータ回転数調整

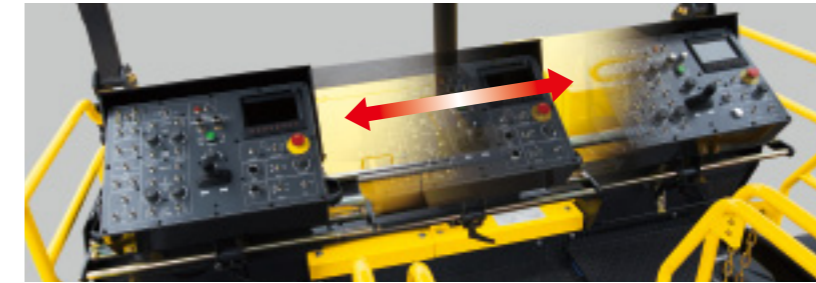
スクリード加熱温度設定

メンテナンス時間表示

緊急モード表示

移動式コントロールスタンド

コントロールスタンドは、作業に応じて左右に移動が可能で、オペレータの快適操作をサポートします。



エコモードスイッチも搭載

省エネ運転に配慮するエコモードスイッチを搭載。エコモード運転時は、運転席のメインモニターに、エンジン回転数とともに表示されます。



エコモードスイッチ

スライド式シート&コントロールスタンド

施工状態を確認しながらの運転操作をバックアップする、スライド式シートを採用。シートスライドに連動してコントロールスタンドも移動するため、よりの確な操作が行えます。



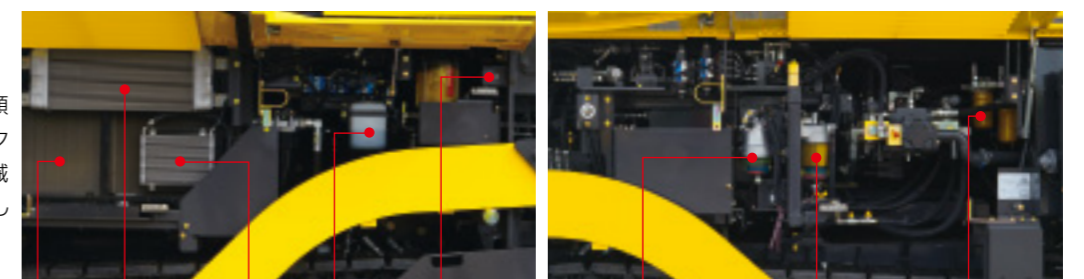
緊急時操作性

運転席パネルやスクリード操作ボックスでも、必要な操作ができるよう緊急時操作性を向上。操作系の多彩なバックアップ機能で、施工の続行や緊急回避時の機械移動(走行)を可能にしています。

故障部品	機能					緊急操作
	走行		舗装作業			
	高速	低速	マニュアル	オート(オプション)	加熱	
メインパネルスイッチ&タイヤル	×	○	○	○	○	モニター操作
メインパネルコントローラー	×	○	○	○	○	モニター操作
1 マシンコントローラー	○	○	○	×	×	コントローラーケーブル移設
2 マシンコントローラー	○	○	×	×	×	コントローラーケーブル移設
3 マシンコントローラー	×	○	×	×	×	緊急モード操作(メインパネルコントローラー)

アクセス容易な 点検・整備機器類

使用頻度の高い点検機器類は、機械サイドに集約。アクセスを容易にし日常の機械コンディション管理に配慮しています。



ラジエータ インタークーラ 燃料クーラ リザーブタンク バッテリースイッチ

燃料フィルタ(メイン) 燃料プレフィルタ 作動油フィルタ