

都市部はもちろん、たとえ山間部などの遠隔地でも、車両の各種情報(位置/メンテナンス/点検など)を衛星通信で収集します。収集蓄積した情報はオフィスや外出先でも確認できますので、未然にトラブルを防ぐなど幅広い管理に活用することが可能です。

リモートサポート (ジーナビ) 車両情報をお客さまと共有することで、 的確な対応を実現します。

お客さま

インターネット(パソコン)で、オフィスや外出先から気軽に車両情報を確認することができます。

- **メンテナンス**
オイルやフィルタの交換時期をお知らせ、保守管理が可能になります。
- **位置情報**
お客さまの機械の位置を地図上で確認できます。
- **稼働推移情報**
機械の月次稼働時間が年単位で確認できますので、効率の良い機械配置が可能です。



各販売店

常にお客さまの車両状態を把握することで、迅速・的確なサービスをご提供。ムダな休車時間を低減します。

遠隔稼働管理システム ならではのメリット

- 油圧ショベル本体に管理用コントローラと通信機器を標準装備しています。
- 稼働している車両の機械情報をオフィスや外出先などで確認できます。
- 効率の良い稼働が容易になり、機械コスト、メンテナンスコストを抑制できます。
- 稼働管理、生産管理、資産管理など、幅広い面でのマネージメントが可能になります。

New プロメンテ (オプション)

G@Navとのセットで、5年もしくは、10000時間までお客様の大切な機械を補償する制度です。
専門スタッフによる定期点検で、もしもの機械トラブルを未然に防ぎ、突然のコスト負担を低減し、毎月の計画的な固定費を管理できます。さらに、安心プランとして、盗難・事故への対応プランも用意しています。詳しくは当社営業マン、サービスマンにお問合せください。

●カタログに掲載した内容は、予告なく変更することがあります。●掲載写真は販売仕様と一部異なる場合があります。●掲載写真はカタログ用にポーズをつけて撮影したものです。機械を離れるときは、必ず作業装置を接地させるなど、安全に心がけて下さい。●掲載写真の色は印刷の関係上、実物と異なる場合があります。●本機のご使用にあたっては取扱説明書を必ずお読み下さい。●機体質量3トン以上の建設機械の運転には「車両系建設機械運転技能講習修了証」の取得が必要です。●クレーン仕様の運転には「車両系建設機械運転技能講習」の修了および「小型移動式クレーン運転技能講習」の修了が必要です。

お問い合わせは…

住友建機株式会社

住友建機販売株式会社
〒141-6025 東京都品川区大崎2-1-1 (ThinkPark Tower) ☎03-6737-2610
北海道統括部 ☎011-765-5755 中部統括部 ☎0562-48-5200 中四国統括部 ☎082-941-5100
東北統括部 ☎0223-24-1192 関西統括部 ☎072-653-4320 九州統括部 ☎092-934-0058
関東甲信越統括部 ☎0480-23-6901

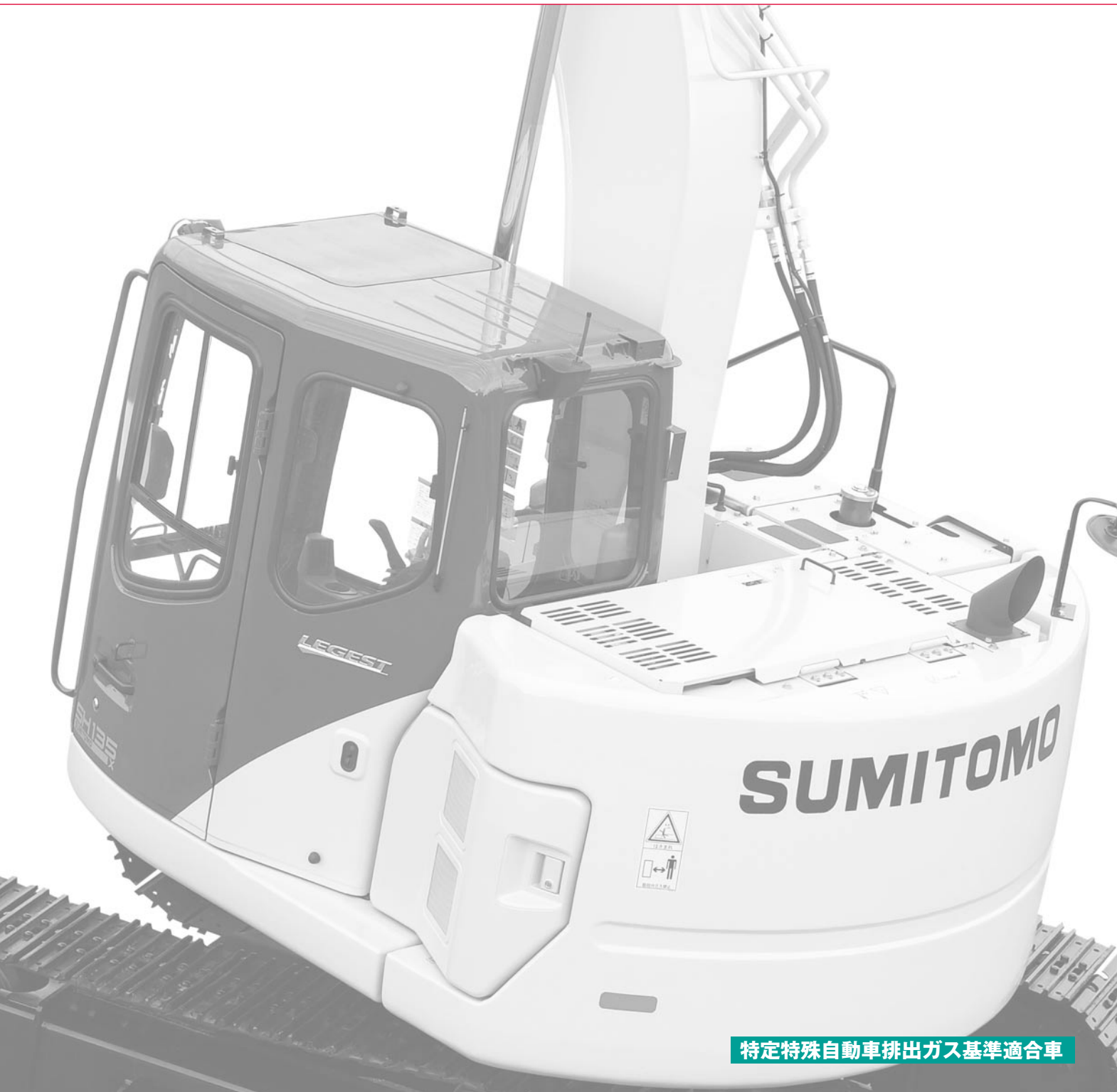
住友建機製造株式会社
〒263-0001 千葉県千葉市稲毛区長沼原町731-1 ☎043-420-1500
ホームページアドレス <http://www.sumitomokenki.co.jp>

LEGEST

HYDRAULIC EXCAVATOR FOR REAL PERFORMANCE

SH125X・135X

後方超小旋回ショベル



特定特殊自動車排出ガス基準適合車

よくできたショベルだ。

求めたのは、表面的な性能やデザインではなく、^{リアル}経営者や建設現場からの「Real」な声を具現化すること。
 自分の感覚を余すところなく伝え、手足のように動かせる一体感。経営という現実を見据え、
 経済性や環境へ配慮することはもちろん、オペレータの視点で設計された高い居住性までも実現。
 スペックでは語りきれない実感性能を、ぜひご自身で。
 あらゆる「Real」を想定した究極のパフォーマンス・ショベル — ^{レジェスト}LEGEST

よくできた運動性能

オペレータと油圧ショベルが一体となった感覚。
 かつてない操作性とパワーをお約束します。

よくできた経済性能

経営者のニーズをカタチに。燃料消費量、耐久性、
 メンテナンス性など、これらを見据えて開発しています。

よくできた快適性能

人間工学を追求したキャブ・デザイン。
 作業性、快適性を極めた、こだわりのスペースです。



LEGEST 後方超小旋回

SH125X
SH135X

意のままに操れる俊敏な動きとパワーを誇る「LEGEST」は、この機械の性能を示すLegerity（俊敏）とStrong（力強い）を組み合わせた造語です。



操るたびに実感する意のままの操作性

Real Mobility

よくできた運動性能

トップクラスの小廻り性を誇りながら、抜群の安定性と強靱な掘削力・走行駆動力を実現。
さまざまな作業現場で、オペレータの意思に忠実な操作性を約束します。



特定特殊自動車
排出ガス基準
適合車
特定特殊自動車排出ガス
規制適合エンジン搭載

高い運動性能と環境性能を両立。
オフロード車排出ガス規制法の基準値をクリアした、
新型エンジンシステム「SPACE5」

特定特殊自動車
排出ガス規制適合

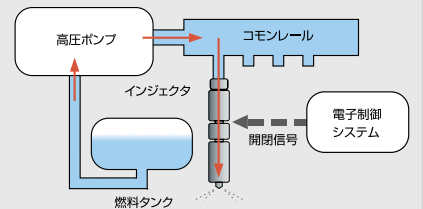
SPACE5
SUMITOMO Powerful And Clean Engine System

- 1 Powerful
- 2 Economy
- 3 Clean
- 4 Silent
- 5 Strong

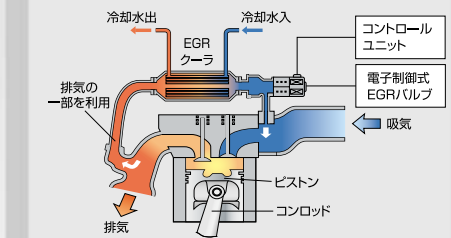
「建設機械に求められる5つの要素すべてを、極めて高い次元で達成する」それが次の時代のニーズに応える、SPACE5のソリューションです。



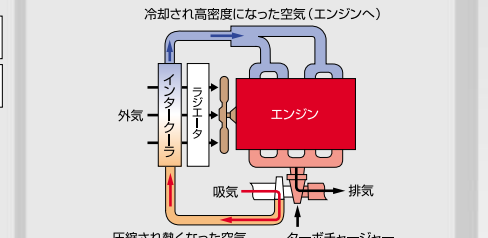
● **コモンレール式超高压燃料噴射システム**
超高压と高精度な複数噴射を実現するコモンレール式超高压燃料噴射システム。燃料噴射の時期と量をコントロールして燃焼効率を高め、PM（粒子状物質）の大幅な低減を達成します。



● **クールドEGRシステム**
排出ガスを再循環して燃焼温度を低下させるEGR (Exhaust Gas Recirculation) に、水冷式クーラを設置したクールドEGRシステムの採用で、さらなるNOx（窒素酸化物）低減効果を獲得します。



● **インタークーラ付4バルブDOHCターボエンジン**
ターボチャージャーの圧縮により高温になった吸入空気をインタークーラで冷却することで、吸入効率をアップ。NOxとPMの大幅な低減とともに、高出力化と燃費の向上も実現します。



- 作業量 **4% UP**
(SH120-5 Hモード同等)
- 定格出力 **8% UP**
70.9kW/2000min⁻¹

作業フィールドをワイドに広げます

道路工事 **林道工事** **解体工事**

- 微操作性向上**
新型旋回ベアリングの採用により思いのままの微操作を可能にしました。
- 旋回ABS**
旋回停止時のショックをやわらげる旋回揺れ戻し防止弁を装備。位置決め作業や生コン作業の荷こぼれ防止に役立ちます。
- スピードアシスト機構を採用**
アームとブームの戻り油を再利用することにより、床掘り作業等のスピードアップと燃費の向上を実現しました。

1780mm (SH120-5:2340mm) 最小フロント旋回半径

1480mm (SH120-5:2130mm) 後端旋回半径

後端旋回半径差 **650mm** SH120-5

215mm キャブはみだし量

2490mm 車幅

235mm 後端はみだし量

180° 旋回幅

3260mm

俊敏な動きにも安心作業
“前も後ろも”はみだし量の少ないラウンドフォルム

使いこむほどに差がつく卓越の経済性

Real Profitability

よくできた経済性能

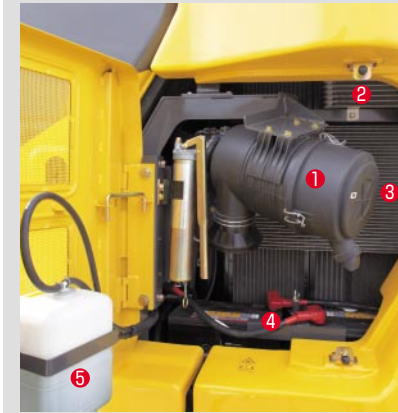
ランニングコストの削減とメンテナンスの容易化を図るさまざまな工夫。
コストと手間の双方において、長期間ご使用いただくほど効果を実感していただけます。



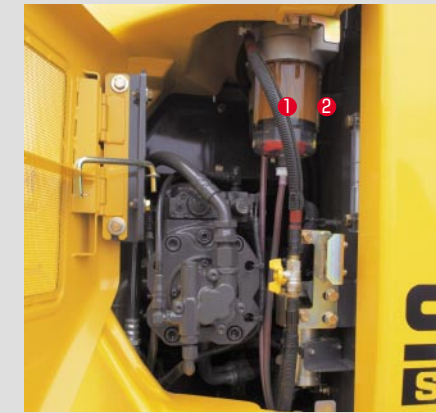
国土交通省超低騒音型
建設機械

グランドアクセスにより容易になった清掃・交換

ショベルのボディ上部へ登らずに、地上からさまざまなパーツの清掃・交換が可能に。メンテナンスに手間がかかりません。



- ① ダブルエレメントエアクリーナ
- ② 燃料クーラ
- ③ コンデンサ
- ④ バッテリ(メンテナンスフリー)
- ⑤ リザーブタンク



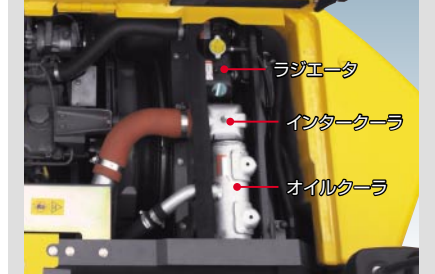
●燃料フィルタリモート

燃料プレフィルタの標準装備により、燃料の目詰まりによる故障を低減します。また、燃料フィルタをグランドアクセス可能な位置に設置することで、交換が容易になりました。

- ① 燃料プレフィルタ(ウォータセパレータ付)
- ② 燃料フィルタ(ウォータセパレータ付)

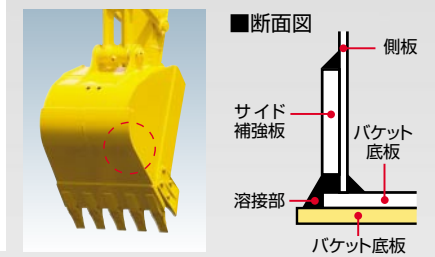
ラジエータとオイルクーラ インタークーラをパラレル化

清掃の容易化を実現しました。



耐久性がアップした、バケット

溶接部が保護されるように、バケット底板を大型化・厚板化。さらに耐久性がアップしました。



手間を少なくする、高性能リターンフィルタ

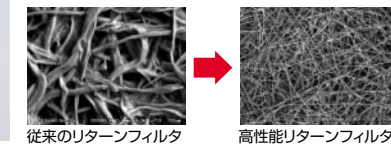
作動油を交換するまでの作業時間は10,000時間、フィルタの寿命は2,000時間。ネフロンシステムで培われた作動油洗浄システムをリターンフィルタ1個に集約したため、性能はそのままメンテナンスの手間を少なくでき経済的です。

- 作動油交換：10,000時間
- フィルタ寿命：2,000時間

※オイル、フィルタなどの交換間隔は作業条件により異なります。



従来のリターンフィルタを高精度化することで、
ネフロンフィルタ機能を集約

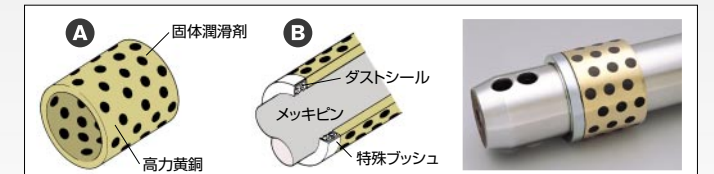


手間がかからない、すべての連結部のメンテナンス **当社独自**

1,000時間(もしくは半年)もの間、連結部の潤滑状態が持続。磨耗やガタつきを軽減して、パーツの長寿命化に貢献します。

- 給脂間隔：1,000時間 ※給脂間隔は作業条件により異なります。

■EMSブッシュ



- ① ブッシュは、高力黄銅に埋め込まれた固体潤滑剤がブッシュの表面に層を形成し、金属同士の接触を防止。優れた潤滑状態が持続し、連結部の摩耗を抑えます。
- ② ピンは表面をメッキ処理することにより、表面硬度をアップ。耐摩耗性が向上しています。



EMS使用上の注意

- ① グリスが封入されていますが、1,000時間または6ヵ月、早い方では必ず給脂が必要です。
- ② 水中掘削作業は作業後に給脂が必要です。浸水により内部のグリスが流出するためです。
- ③ ブレーカや破砕機等特殊アタッチメントを取り付ける場合は、毎日の給脂が必要です。アタッチメントメーカーによりピン・ブッシュが異なるためです。
- ④ バケットの取り外し、取り付けの際にはピンをきれいにふいて作業してください。

作業モード切り替えスイッチ



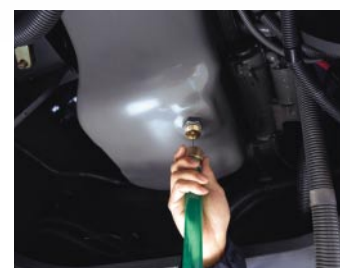
作業優先のNモードと燃費優先のEモードがお客さまのニーズに合わせて切り替えます。

燃費率
約**26%**改善
(Eモード時)

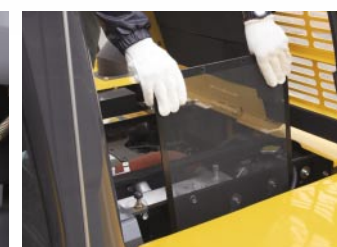
サイクルタイム
約**4%**短縮
(Nモード時)

オイルが飛び散るのを防ぐ、 エンジンオイルドレンカバーを装備

エンジンオイルパンにドレンカバーを装備。備え付けのドレンホースにより、ドレン作業が簡単に。オイルが飛び散ることなく安心です。



シート下に大型工具箱を設置



交換が簡単なラジエータ防塵ネット

乗手の目線で考えた安全性と快適性

Real Comfort

よくできた快適性能

オペレータがいかに安全に、そして心地よく日々の作業を行うことができるか——。
セーフティとコンフォートの両面から、行き届いた配慮を随所に施しています。



汚れにくい、超撥水新型 オペレータシート

当社独自

雨や埃に強い、撥水性に優れたオペレータシートを採用しました。



静かで快適な大型キャブ

広い足元スペース



※走行ペダルはオプションです。

乗降しやすい足元フラット

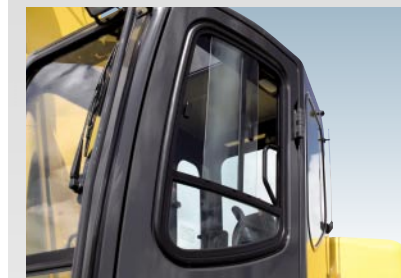


エアコンを標準装備

エアコンを標準装備。フェイス側吹き出し口、デフロスタ機能により、快適な作業環境を確保できます。

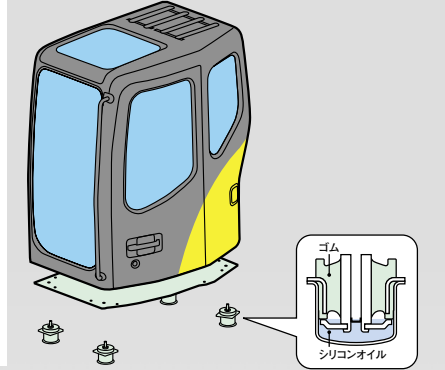


スライド式開閉ウインド



疲労軽減、流体マウントの採用

キャブに伝わる衝撃や振動を効果的に吸収し、快適な乗り心地とキャブ内の低騒音を実現。オペレータの疲労を軽減します。



AM/FMラジオ

ステレオスピーカー

安全性・快適性を高めるさまざまな装備

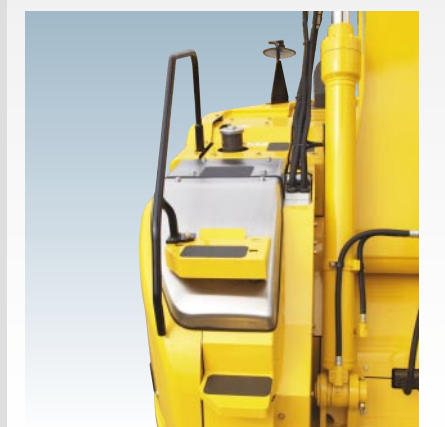
コンソール一体の全体スライド (リクライニングシート)



操作レバーの誤操作を防ぐ ゲート式ロックレバー



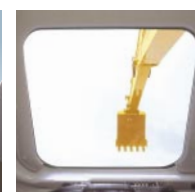
右前大型手すり



緊急脱出ハンマー



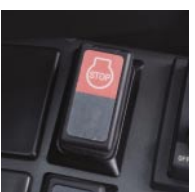
後方リアビューミラー



天窓



メンブレンスイッチ



緊急停止スイッチ



デフロスタ/カップホルダ



イモビライザ(オプション)

クレーン仕様

吊り作業や掘削作業など、一台二役で活躍します。

現場で求められる優れた作業性に加え、
欠かせない安全性もしっかり確保

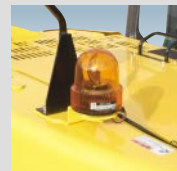
クレーン作業モード

荷重表示モニタのクレーンスイッチを押すことで、クレーン作業に関する安全装置が機能します。

- バケットの開き操作をロック
- 外部表示灯が点灯
- 作業速度が減速



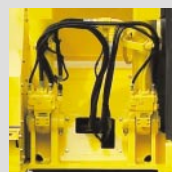
モニタ



外部表示灯

ブーム・アーム落下防止装置

ブームシリンダとアームシリンダに落下防止弁を装備。クレーン作業中、油圧ホースが万一損傷しても圧力低下による急激な落下を防止します。



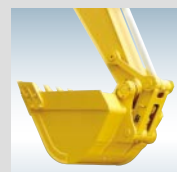
ブーム落下防止装置



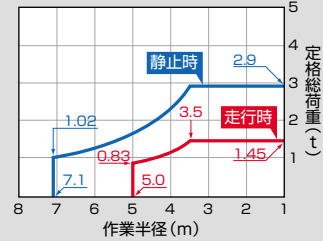
アーム落下防止装置

バケットリンクに格納できる外れ止め付き吊りフック

外れ止め付き吊りフックはバケットリンクに格納できるので、作業の邪魔になりません。



定格総荷重表



移動式クレーン規格

- 「クレーン等安全規則」「移動式クレーン構造規格」日本クレーン協会規格 (JCA規格)「JCS2205-98」に合致した小型移動式クローラクレーン
- バケットにフックを溶接して行う吊り荷作業は、労働安全衛生規則164条による「用途外使用」に当たり原則禁止です。

(例外は土止め支保工作業など、限られた作業です)

主要装備品

- 油圧システム
 - ・高性能リターンフィルタ
 - ・ワンタッチアイドル
 - ・走行2速切替
 - ・旋回ABS
- 安全装備
 - ・後方リアビューミラー
 - ・跳ね上げ式ロックレバー
 - ・緊急脱出ハンマー
 - ・シートベルト
- キャブ/室内装備
 - ・超撥水オペレータシート
 - ・大型ラウンドキャブ
 - ・流体マウント
- エアコン
 - ・デフロスタ
 - ・前面窓開閉自動ロック
 - ・自動接点ワイパーコネクタ
 - ・ウォッシャー付間欠ワイパ
 - ・リクライニングシート
 - ・カップホルダ
 - ・灰皿
 - ・ルームランプ
 - ・ハットフック

装備品

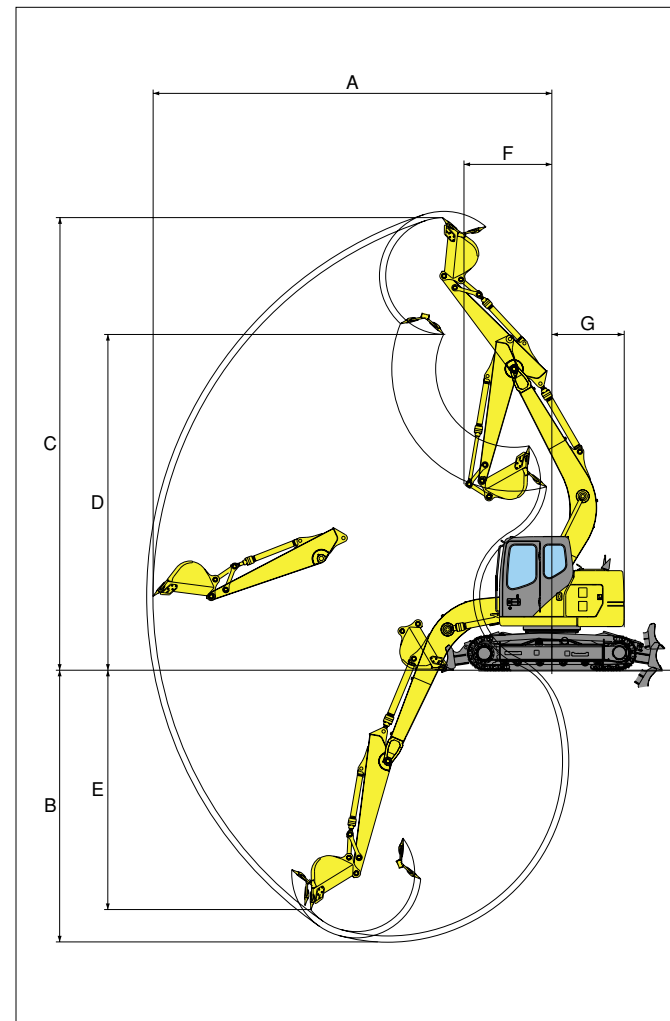
	SH125X-3B				SH135X-3B			
	標準仕様		アタッチメント仕様(併用配管)		標準仕様		アタッチメント仕様(併用配管)	
	ブレード仕様	ブレード仕様	ブレード仕様	ブレード仕様	ブレード仕様	ブレード仕様	ブレード仕様	
下部走行体	500mmグローサシュー	○	○	○	○	○	○	○
	600mmグローサシュー	●	●	●	●	●	●	●
	700mmグローサシュー	●	●	●	●	●	●	●
	500mm強化型分割式ゴムクローラ	●	●	●	●	●	●	●
	ローアアンダーカバー	●	●	●	●	●	●	●
フロントアタッチメント	0.45m ³ (旧JIS 0.4m ³)	○	○	○	○	○	○	○
	0.50m ³ (旧JIS 0.45m ³)	●	●	●	●	●	●	●
アーム	2.39m標準アーム	○	○	○	○	○	○	○
	2.85mロングアーム	●	●	●	●	●	●	●
アタッチメント配管	ブレード	—	○	—	○	—	○	—
	ブレイカ回路	●	●	—	—	●	●	—
	併用回路	●	●	○	○	●	●	○
	往復回路	●	●	—	—	●	●	—
キャブ内装備品	AM/FMステレオラジオ	○	○	○	○	○	○	○
	キャブヘッドガード(簡易型)	●	●	●	●	●	●	●
その他	クイックチェンジ(2WAY)	○	○	○	○	○	○	○
	クイックチェンジ(4WAY)	●	●	●	●	●	●	●
	盗難防止イモビライザ	●	●	●	●	●	●	●

○: 基本装備 ●: オプション

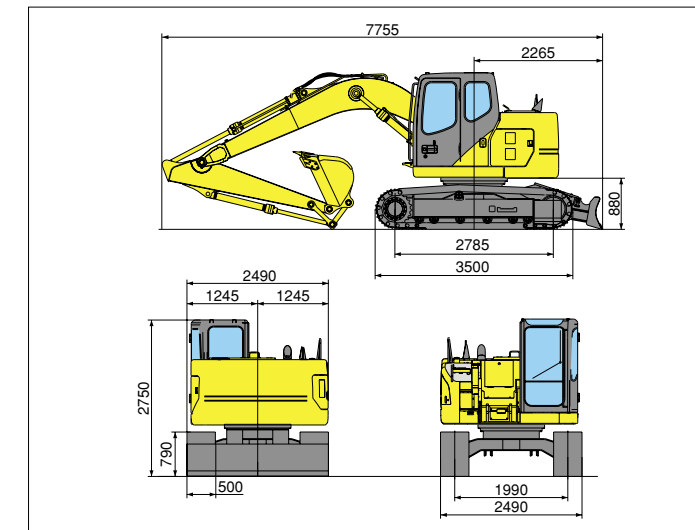
オプション品

- AM/FMラジオ
- その他
 - ・排ガス3次規制対応エンジン
 - ・EMS (イージメンテナンシステム)
 - ・ロングライフ作動油
 - ・ラジエータ前面防塵ネット
 - ・アルミ製ラジエータ
 - ・アルミ製オイルクーラ
 - ・工具一式
 - ・グリースガン
- クイックチェンジ2way
- 燃料フィルタ (ウォーターセパレータ付)
- 燃料プレフィルタ (ウォーターセパレータ付)
- ダブルエレメントエアクリーナ
- キャブヘッドガード (労安則型)
- イモビライザ
- キャブヘッドガード (簡易型)
- クイックチェンジ4way
- アームレスト/ヘッドレスト
- 走行ベダル

作業範囲図



外形寸法図



作業範囲

アームの種類		STD	LONG
アーム長さ	mm	2390	2850
A 最大掘削半径	mm	8205	8565
B 最大掘削深さ	mm	5470	5930
C 最大掘削高さ	mm	9305	9520
D 最大ダンプ高さ	mm	6905	7125
E 最大垂直掘削深さ	mm	4845	5075
F 最小フロント旋回半径	mm	1780	2225
G 後端半径	mm	1480	

バケットの種類

バケット容量	山積	m ³	新JIS				
			0.24	0.30	0.37	0.45	0.50
新JIS	山積	m ³	0.20	0.24	0.29	0.32	0.35
	平積	m ³	0.24	0.29	0.32	0.35	0.38
爪数	本		4	4	4	4	5
バケット幅	サイドカット無	mm	508	618	698	833	898
	サイドカット有	mm	582	692	772	907	972
適用フロント	標準アーム(2.39m)		○	○	○	標準○	○
	ロングアーム(2.85m)		○	○	標準○	○	△
適用フロント	標準アーム(2.39m)		○	○	○	標準○	○
	ロングアーム(2.85m)		○	○	標準○	○	△

主要仕様

		SH125X-3B		SH135X-3B	
基本	バケット容量(新JIS)	山積	0.45m ³	山積	0.50m ³
		平積	0.33m ³	平積	0.37m ³
基本	運転質量	12700kg		13200kg	
	エンジン名称	いすゞAJ-4JJ1X			
基本	定格出力	70.9kW/2000min ⁻¹			
	排気量	2999mL (cc)			
寸法	アーム種類	STD	LONG	STD	LONG
	輸送時全長	7240mm	7210mm	7240mm	7210mm
	輸送時全幅	2490mm			
	輸送時全高	2750mm			
	クローラ全長	3500mm			
	クローラ全幅	2490mm			
性能	走行速度	高速	5.0km/h		
		低速	3.1km/h		
性能	登坂能力	70% (35°)			
	旋回速度	10min ⁻¹			
	バケット掘削力	89.7kN			
	アーム掘削力	63.9kN			
油圧機器	ポンプ型式	2連可変容量形ピストンポンプ1個			
	最大圧力	34.3MPa			
	走行モータ型式	可変容量形ピストンモータ2個			
	駐車ブレーキ型式	機械式ロック(走行レバー連動式)			
容量	燃料タンク容量	165L			
	作動油容量	130L			

シューの種類 (ブレード無)

	SH125X-3B (SH135X-3B)			
シュー幅・品名	500mmグローサ	600mmグローサ	700mmグローサ	500mm強化型分割式ゴムクローラ
接地圧	41kPa (43kPa)	35kPa (36kPa)	30kPa (32kPa)	41kPa (43kPa)
クローラ全幅	2490mm	2590mm	2690mm	2490mm