



FVM2+の  
紹介動画も公開中!

今すぐチェック

# 衝突軽減システム搭載 お知らせ機能付 周囲監視装置

## フィールドビューモニター **FVM2<sup>+</sup>**

**NETIS登録技術**



# 危険は 止めて防ぐ。

現場の安全確保をサポートするために、住友建機では後方270度がひと目でチェックできるFVM、機械周囲の人を知らせるFVM2を続々採用。今回さらに、作業員と機械が接近した場合に、機械を自動で減速・停止する「FVM2+」を新開発しました。住友建機は先進予防安全システムの投入で、シヨベルの接触事故リスクを低減します。

- 注意**
- FVM2+の検知能力・制御能力には限界があります。FVM2+だけに頼った運転は行わず、常に周囲の状況に気をつけ、安全運転を心がけてください。
  - FVM2+は、周囲の状況・天候・機械の状態等により正常に作動しない場合や十分に性能を発揮できない場合があります。作業速度や姿勢、路面の状況などにより衝突を軽減できない場合があります。警報が作動した場合も、自ら適切に操作してください。
  - FVM2+は、反射物検知方式により反射素材を用いた安全ベストを着用した人を検知するシステムです。安全ベストを着用していない人は検知できません。また安全ベストのうち反射素材の面積が小さいものや反射率が低いもの、汚れのあるものや劣化したものは着用していても検知できない場合があります。
  - FVM2+の検知範囲は機械の側方及び後方の一定範囲内です。機械の前方に対象の人がいても作動しません。
  - 対象の人が、低い姿勢で屈んでいたたり横たわっているなど地面に近いときや、荷物や障害物などで身体の一部または全部が隠れているときには検知できない場合があります。
  - ミラーや道路標識など安全ベスト以外の反射素材に対しても作動する場合があります。また反射素材以外でも雨・雪・その他の飛来物などセンサーの至近距離の物体に対して作動する場合があります。
  - ご使用になる前に必ず取扱説明書をお読みください。

●カタログに掲載した内容は、予告なく変更することがあります。●掲載写真は販売仕様と一部異なる場合があります。●掲載写真はカタログ用にポーズをつけて撮影したものです。機械を離れるときは、必ず作業装置を接地させるなど、安全に心がけて下さい。●掲載写真の色は印刷の関係上、実物と異なる場合があります。●輸送時は法令に従って下さい。●本機のご使用にあたっては取扱説明書を必ずお読み下さい。

お問い合わせは…

## 住友建機株式会社

### 住友建機販売株式会社

〒141-6025 東京都品川区大崎2-1-1 (ThinkPark Tower) TEL.03-6737-2610  
 北海道統括部 TEL.050-9001-8626 東北統括部 TEL.050-9001-8630  
 関東甲信越統括部 TEL.050-9001-9709 中部統括部 TEL.050-9001-8639  
 関西統括部 TEL.050-9000-3501 中四国統括部 TEL.050-9001-8600  
 九州統括部 TEL.050-9001-8647

●オペレータの養成・資格取得のご相談は 千葉教習センター TEL.043-420-1549  
 愛知教習センター TEL.0566-35-1311 大阪教習センター TEL.06-6476-4555

<https://www.sumitomokenki.co.jp>

2305 ©05T.EA325-6



# 「見る」「知らせる」、そして「止める」へ。新次元の安心を、次の現場に。



ぶつからないショベルへ。  
「衝突軽減システム」をプラス!!

**安心・安全な現場を追求**

周囲270度の危険エリアで安全ベストを着た人を検知

**接触事故のリスクを低減**

危険を検知した際に機械を自動で減速・停止

**すぐれた作業効率と安全性を両立**

盛土や埃での誤作動を防ぐ反射物検知方式

フィールドビューモニター **FVM2+ PLUS**

SH200-7にオプション設定!

## FVM2+は「高精度&広範囲 検知」で、すぐれた実用性を追求!

### 1 危険時に機械が自動で減速・停止

- 旋回・後進・走行中に一定の範囲内で安全ベストを着た人を検知すると、機械が自動的に減速・停止



■後進・走行時の制動イメージ



■旋回時の制動イメージ

### 2 高精度な警報を実現

- 反射物検知方式により、安全ベストを着た人を検知
- 埃や雨などによる誤検知を低減
- 盛土などでは作動せず、安全性と作業効率を両立



■機械そばの安全ベストを着た人を検知



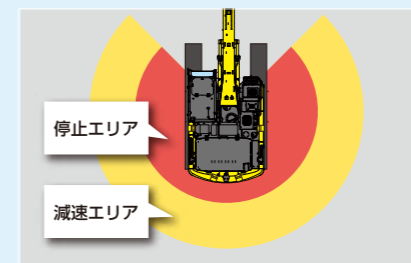
■4つの3Dセンサーで反射物だけを検知

盛土や埃や雨などに左右されない高精度な警報(近くの反射物を検知する場合があります)

### 3 周囲270度をワイドカバー

- 機械の後方周囲270度のワイドエリアに対応
- 斜め後方など視認性の悪い危険エリアへの走行も考慮
- 外部アラームで周囲の作業者にも警報

注) 検出範囲はおおよその目安(イメージ)で実際とは異なる場合があります。



■FVM2+の検出エリア



■周囲の作業者にも警報

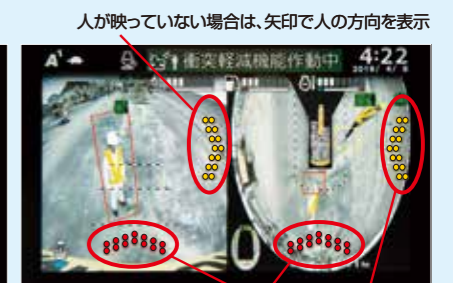
### 4 状況をひと目でチェック

- 実際のカメラ画像で作動状況をひと目で確認可能
- 対象者との距離に応じ、2段階で表示  
黄色矢印(減速エリア)と赤色矢印(停止エリア)
- 昼夜を問わない見やすいモニター表示



■モニター表示例

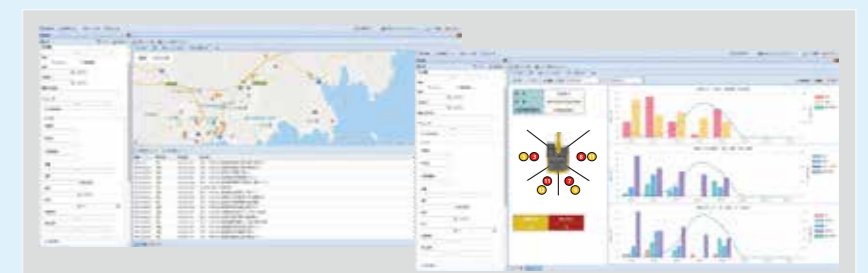
赤色矢印 黄色矢印



赤色矢印 黄色矢印  
(2画面表示 左:リヤ、右:FVM)

### 5 ウェブ画面で現場の安全管理をサポート

- G@Nav(ジーナビ)上で作動履歴をリアルタイムで確認可能
- 作動した場所や状況を地図上に表示、現場での危険の発生リスクを見える化



■G@Navによる安全レポート表示例

※写真は開発中のもので実際の画面とは異なる場合があります。

**FVM2+は、NETIS登録技術です!**  
NETIS登録番号:KT-220129-A

**NETIS登録のメリット!**

公共事業でNETIS登録のFVMの活用を提案すると、工事成績評定や総合評価方式の入札において加点対象となる場合があります。