

リモートサポート(ジーナビ)



車両情報をお客さまと共有することで、的確な対応を実現します。

都市部はもちろん、たとえ山間部などの遠隔地でも、車両の各種情報(位置/メンテナンス/点検など)を衛星通信で収集します。収集蓄積した情報はオフィスや外出先でも確認できますので、未然にトラブルを防ぐなど幅広い管理に活用することが可能です。



※本システムは衛星の通信網を使用しているため、電波の届かない場所、電波の弱い所など通信条件によりご利用いただけない場合があります。また、画面は実際とは異なる場合があります。詳しくはお近くの販売店にお問い合わせください。

各販売店

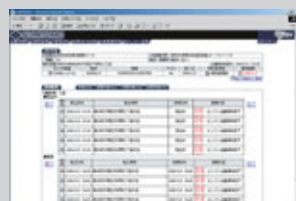
常にお客さまの車両状態を把握することで、迅速・的確なサービスをご提供。ムダな休車時間を低減します。

お客さま

インターネット(パソコン)で、オフィスや外出先から気軽に車両情報を確認することができます。

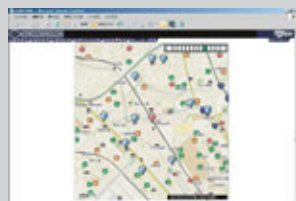
●メンテナンス

オイルやフィルタの交換時期をお知らせ、保守管理が可能になります。



●位置情報

お客さまの機械の位置を地図上で確認できます。



●稼働推移情報

機械の月次稼働時間が年単位で確認できますので、効率の良い機械配置が可能です。



遠隔稼働管理システムならではのメリット

- 油圧ショベル本体に管理用コントローラと通信機器を標準装備しています。
- 稼働している車両の機械情報をオフィスや外出先などで確認できます。
- 効率の良い稼働が容易になり、機械コスト、メンテナンスコストを抑制できます。
- 稼働管理、生産管理、資産管理など、幅広い面でのマネージメントが可能になります。

New プロメンテ (オプション)

5年もしくは、10000時間までお客様の大切な機械を補償する制度です。

専門スタッフによる定期点検で、もしもの機械トラブルを未然に防ぎ、突然のコスト負担を低減し、毎月の計画的な固定費を管理できます。さらに、安心プランとして、盗難・事故への対応プランも用意しています。詳しくは当社営業マン、サービスマンにお問合せください。

●カタログに掲載した内容は、予告なく変更することがあります。●掲載写真は販売仕様と一部異なる場合があります。●掲載写真はカタログ用にボーズをつけて撮影したものです。機械を離れるときは、必ず作業装置を接地させるなど、安全に心がけて下さい。●掲載写真の色は印刷の関係上、実物と異なる場合があります。●本機のご使用にあたっては取扱説明書を必ずお読み下さい。●機体質量3トン以上の建設機械の運転には「車両系建設機械運転技能講習修了証」の取得が必要です。●クレーン仕様の運転には「車両系建設機械運転技能講習」の修了および「小型移動式クレーン運転技能講習」の修了が必要です。

お問い合わせは…

住友建機株式会社

住友建機販売株式会社

〒141-6025 東京都品川区大崎2-1-1(ThinkPark Tower) ☎03-6737-2610
 北海道統括部 ☎011-765-5755 中部統括部 ☎0562-48-5200 中四国統括部 ☎082-941-5100
 東北統括部 ☎0223-24-1192 関西統括部 ☎072-653-4320 九州統括部 ☎092-934-0058
 関東甲信越統括部 ☎0480-23-8901

■オペレータの養成・資格取得のご相談は 千葉技術研修所 ☎043-420-1549 名古屋技術研修所 ☎0566-35-1311

住友建機製造株式会社

〒263-0001 千葉県千葉市稲毛区長沼原町731-1 ☎043-420-1500

ホームページアドレス <http://www.sumitomokenki.co.jp>

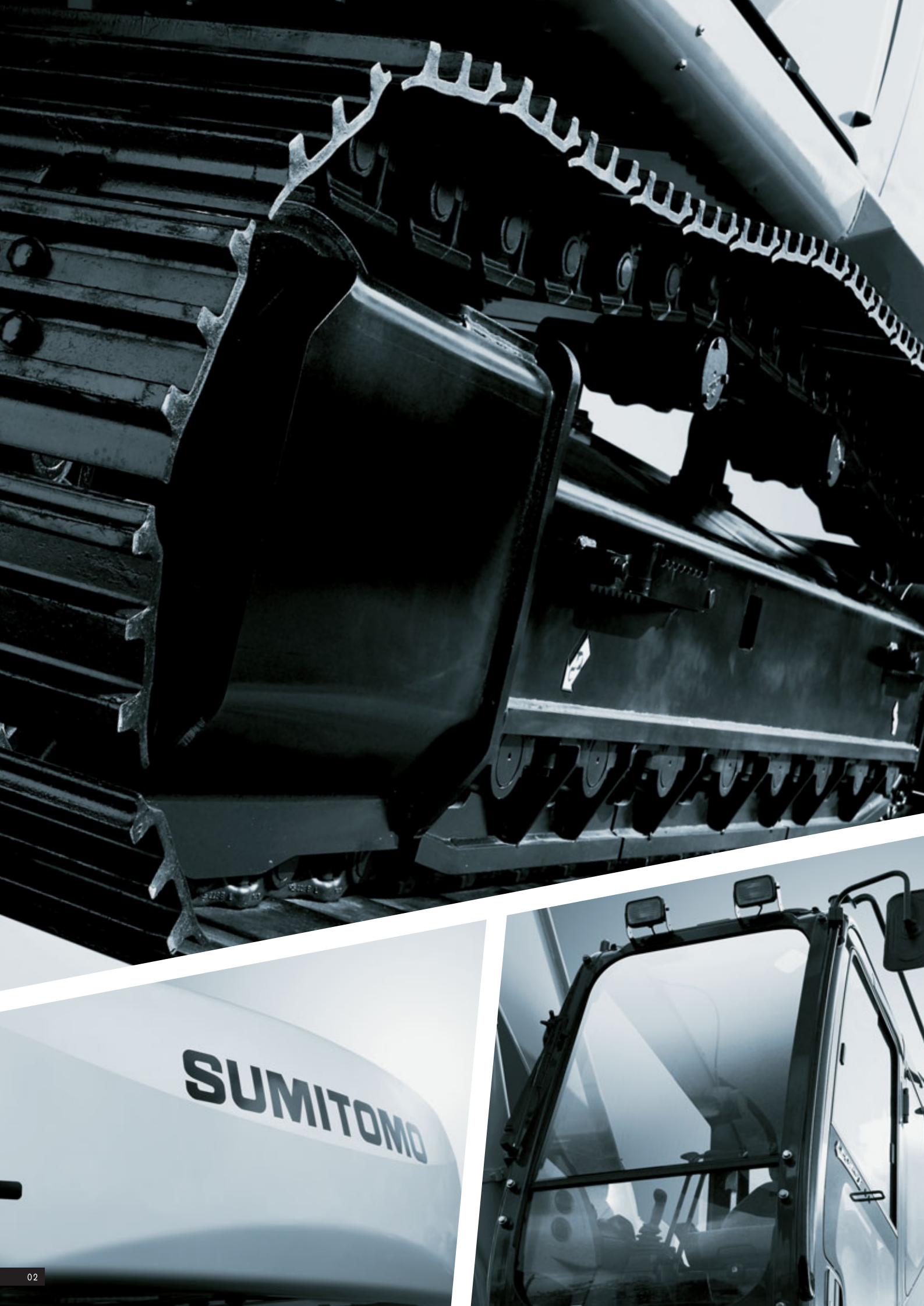
LEGEST

HYDRAULIC EXCAVATOR FOR REAL PERFORMANCE

SH460HD SH480LHD SH500LHD



特定特殊自動車排出ガス基準適合車



よくできたショベルだ。

求めたのは、表面的な性能やデザインではなく、
経営者や建設現場からの「Real」な声を具現化すること。
自分の感覚を余すところなく伝え、手足のように動かせる一体感。
経営という現実を見据え、経済性や環境へ配慮することはもちろん、
オペレータの視点で設計された高い居住性までも実現。
スペックでは語りきれない実感性能を、ぜひご自身で。
あらゆる「Real」を想定した究極のパフォーマンス・ショベル—— ^{レジェスト}LEGEST



よくできた運動性能

オペレータと油圧ショベルが一体となった感覚。
かつてない操作性とパワーをお約束します。

よくできた経済性能

経営者のニーズをカタチに。燃料消費量、耐久性、
メンテナンス性など、これらを見据えて開発しています。

よくできた快適性能

人間工学を追求したキャブ・デザイン。
作業性、快適性そして安全性を極めた、こだわりのスペースです。

SH460HD

Real Performance

LEGEST

^{レジェスト}意のままに操れる俊敏な動きとパワーを誇る「LEGEST」は、
この機械の性能を示すLegerity（俊敏）と Strong（力強い）を組み合わせた造語です。

よくできた運動性能

Real Mobility

まるで自分の手足のように。卓越した操作性と比類なきパワー。

革新の掘削力や駆動力で、あらゆる現場において大作業量を実現。
住友新油圧システム「SIHIS」^{システム}と新型エンジンシステム「SPACE5」により、作業スピードと環境性能をさらに高めました。



オペレータの思い通りに操れる、
高い操作性



コントロールバルブ内における油圧回路の最適化と操作状態をセンシングすることにより、オペレータの微妙な力加減をスムーズに伝える高い操作性を実現しました。



スロットル一体型
スーパーパワーモード(SPモード)

特許
申請中



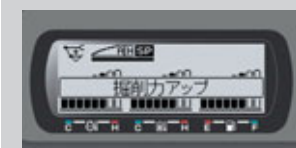
モードの切替はスロットルと連動しており、面倒なスイッチ操作が不要です。

●Hモード：作業量
2%アップ



作業状況に対応する、
自動掘削力アップ

当社
独自



重掘削時、作業状況にすばやく対応し、スイッチ操作なしで自動的に掘削力アップ。「ここ一番のふんばり」を発揮する住友建機独自の機能です。

さまざまな油圧アタッチメントに対応する
スタック式アドオンバルブと、10パターンの流量設定

スタック式アドオンバルブをオプション設定。配管回路の切替はキャブ内で行え、プレーカや破碎機など、10パターンの流量設定が可能です。



寒い季節でもすぐに作業できる、
暖機スピードアップ

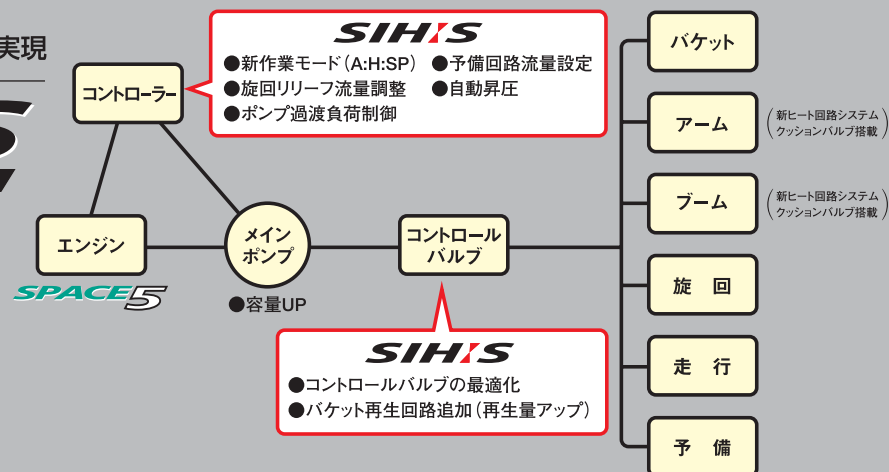
特許
申請中

新たなヒート回路の採用で、パイロットラインの暖機時間を短縮しました。

住友建機独自の油圧システム
「SIHIS」により、さらなる大作業量を実現



●バケット閉じスピード
18%アップ
※SH450HD-3B比



高い運動性能と環境性能を両立。
フロード車排出ガス規制法の基準値をクリアした、
新型エンジンシステム「SPACE5」



① Powerful ② Economy ③ Clean
④ Silent ⑤ Strong

「建設機械に求められる5つの要素すべてを、極めて高い次元で達成する」
それが次の時代のニーズに応える、SPACE5のソリューションです。

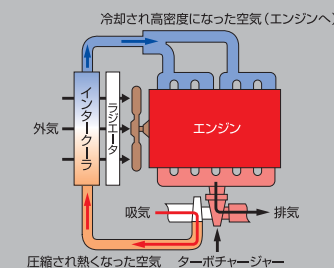


特定特殊自動車
排出ガス基準適合車



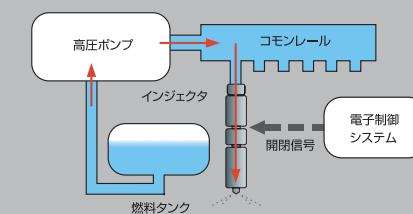
●インタークーラ付ターボエンジン

ターボチャージャーの圧縮により高温になった吸入空気をインタークーラで冷却することで、吸入効率をアップ。NOxとPMの大幅な低減とともに、高出力化と燃費の向上も実現します。



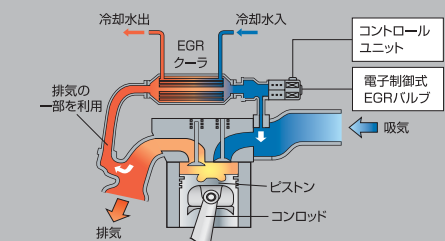
●コモンレール式超高压燃料噴射システム

超高压と高精度な複数噴射を実現するコモンレール式超高压燃料噴射システム。燃料噴射の時期と量をコントロールして燃焼効率を高め、PM(粒子状物質)の大幅な低減を達成します。



●クールドEGRシステム

排出ガスを再循環して燃焼温度を低下させるEGR(Exhaust Gas Recirculation)に、水冷式クーラを設置したクールドEGRシステムの採用で、さらなるNOx(窒素酸化物)低減効果を獲得します。



よくできた経済性能

Real Profitability

経営者の長期的なビジョンに。優れた耐久性、低燃費を実現。

あらゆる現場を想定して、ブームやバケットの強度を向上。
さらに燃費を低減することで、経営コストを軽減します。

燃費を低減する、
スロットル一体型新モード

特許
申請中



住友新油圧システム「SIHIS」^{スペース}と新型エンジンシステム「SPACE5」により、SPモード・Hモードの燃費を大幅に低減しました。

● SPモード：燃費**3%**低減 ※SH450-3B Hモード比

ムダをなくす、
オート・ワンタッチアイドル

当社
独自

自動的にアイドル状態になるオートアイドルと、即座にアイドル状態になるワンタッチアイドルを搭載。容易に切替られるので、ムダな燃料を使いません。



油圧駆動冷却ファンシステム

作業環境に応じた最適な冷却制御と低騒音化を実現しました。

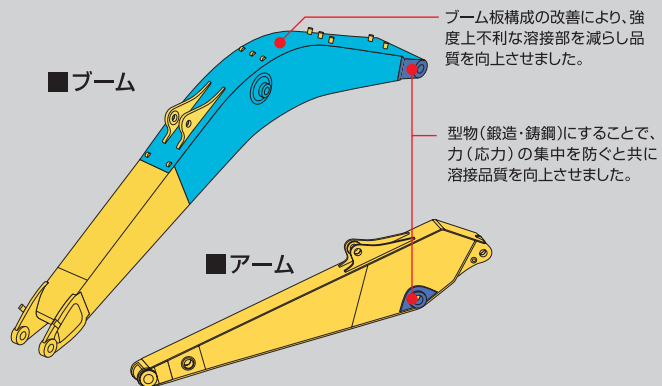


ファン反転による清掃性向上

キャブ内のスイッチ操作で、冷却ファンの反転による風を送り、ラジエータ・オイルクーラ・インタークーラ・燃料クーラといった冷却装置の粉塵等による目詰まりを、解消することができます。

さらに強くなった、ブーム/アーム

すべての連結部の強度を向上。厳しい現場や大作業量にも対応する耐久性を手に入れました。



トラックリンクM型シール + ピン硬度アップ

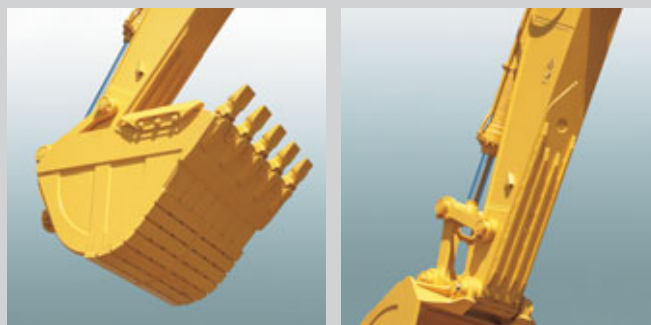
シール性に優れたM型シールにより、グリスを長期間保持。また、硬度をアップすることで、ピンの摩耗を低減。リンクの長寿命と騒音低減を両立させています。

長時間稼働を実現、燃料タンク容量650ℓ

大容量燃料タンクの搭載と低燃費の実現で、長時間の稼働が可能になりました。

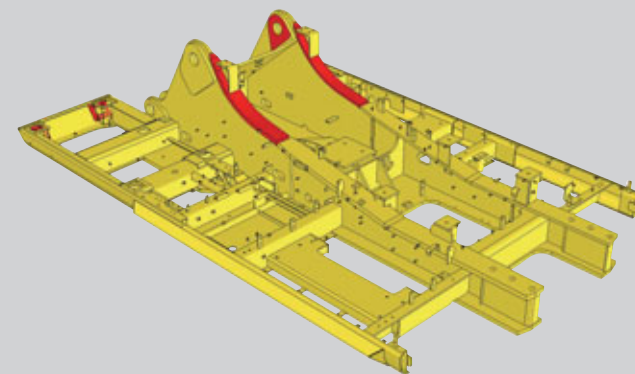
耐久性にすぐれたバケット

材質強化、板厚アップ、補強板追加に加え、帯板も延長。爪には抜け落ちにくく、摩耗耐久性に優れたスーパーVを採用。脱着性にも優れています。



上部旋回体を強化した、高剛性旋回フレーム

あらゆる作業で酷使される上部旋回体フレームの剛性・耐久性を、向上させました。



脱輪防止に役立つ、フルトラックガード

シューの脱輪防止とローラー保護に効果を発揮する、フルトラックガードを採用しています。



住友建機独自のシステムが、さらなる低燃費を実現

新油圧システム
SIHIS +
SUMITOMO Intelligent Hydraulic System

新型エンジンシステム
SPACE5 =
SUMITOMO Powerful And Clean Engine System

燃費 **3%** 低減
※SH450-3B Hモード比



よくできた経済性能

Real Profitability

経営者もオペレーターもサポート。
メンテナンスのコストと時間を低減。

パーツの掃除や交換の簡易化、高性能リターンフィルタの採用など。
日々のメンテナンスにかかる、コストと時間をしっかり抑えます。



手間を少なくする、高性能リターンフィルタ

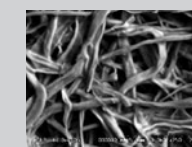
作動油を交換するまでの作業時間は10,000時間、フィルタの寿命は2,000時間。ネフロンシステムで培われた作動油洗浄システムをリターンフィルタ1個に集約したため、性能はそのままメンテナンスの手間を少なくでき経済的です。

- 作動油交換：**10,000時間**
- フィルタ寿命：**2,000時間**

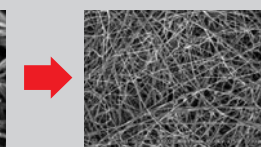
※オイル、フィルタなどの交換間隔は作業条件により異なります。



従来のリターンフィルタを高精度化することで、ネフロンフィルタ機能を集約



従来のリターンフィルタ



高性能リターンフィルタ

エンジンの性能をキープする、工夫をこらした燃料タンク

当社
独自

給油時のゴミ侵入を食い止めるストレーナに、サビに強いステンレスを採用。さらに、定期的な清掃が容易なメンテナンスホールを装備。燃料の質を保つことで、エンジンの性能をキープできます。



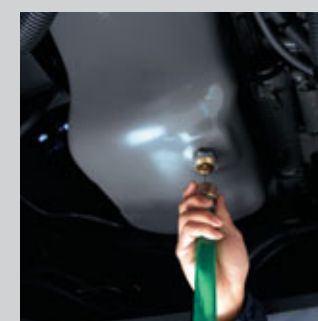
ステンレス製ストレーナ



清掃用メンテナンスホール

オイルが飛び散るのを防ぐ、エンジンオイルドレンカブラを装備

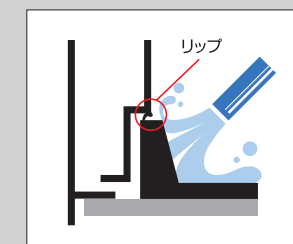
エンジンオイルパンにドレンカブラを装備。備え付けのドレンホースにより、ドレン作業が簡単に。オイルが飛び散ることなく安心です。



汚れやすい、キャブフロア清掃の容易化

当社
独自

フロアマットの土手を高くし、さらにリップを追加することで、汚れやすいキャブフロアの水洗いが可能になりました。



使いやすい、工具箱のガスダンパ化

ガスダンパを採用することで、工具箱の開け閉めが容易になりました。



フィルタの目詰まりを確認できる、電気式インジケータ

エアクリーナ目詰まり時には、モニターのメッセージで確認可能。さらに、ブレーカ配管、併用配管装着時には、リターンフィルタの目詰まりも確認することができます。



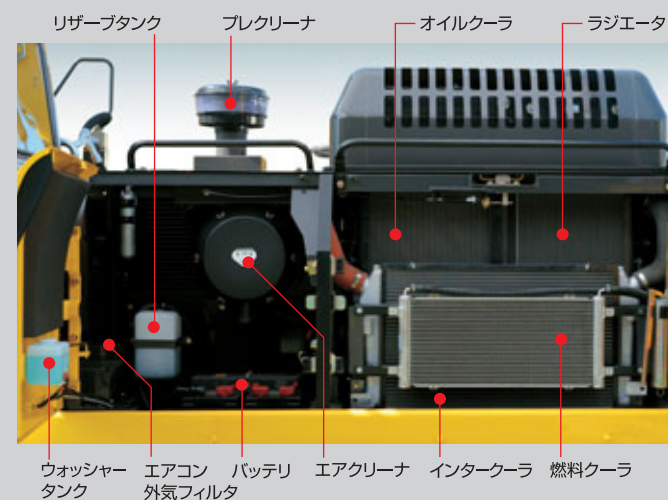
※オイル、フィルタなどの交換間隔は作業条件により異なります。

グラウンドアクセスにより容易になった清掃・交換

ショベルのボディ上部へ登らずに、地上からさまざまなパーツの清掃・交換が可能に。メンテナンスに手間がかかりません。

●ラジエータとオイルクーラを平行化

インタークーラとの隙間を確保。清掃の容易化を実現しました。



●燃料・オイルフィルタリモート

燃料プレフィルタの標準装備により、燃料の目詰まりによる故障を低減します。また、燃料・オイルフィルタをグラウンドアクセス可能な位置に設置することで、交換が容易になりました。



手間がかからない、すべての連結部のメンテナンス

当社
独自

おもな部位は1,000時間もの間、連結部の潤滑状態が持続。摩耗やガタつきを軽減して、パーツの長寿命化に貢献します。

●給脂間隔：**1,000時間**

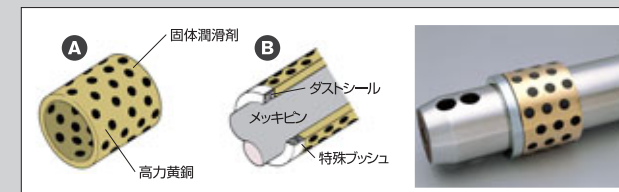
※給脂間隔は作業条件により異なります。

■樹脂シム



ブームフットとブームアーム連結部に樹脂シムを採用

■EMSブッシュ



A ブッシュは、高力黄銅に埋め込まれた固体潤滑剤がブッシュの表面に層を形成し、金属同士の接触を防止。優れた潤滑状態が持続し、連結部の摩耗を抑えます。
B ピンは表面をメッキ処理することにより、表面硬度をアップ。耐摩耗性が向上しています。

EMS使用上の注意

- ① グリスが封入されていますが、1,000時間または6ヵ月、早い方で必ず給脂が必要です。
- ② 水中掘削作業は作業後に給脂が必要です。浸水により内部のグリスが流出するためです。
- ③ ブレーカや破砕機等特殊アタッチメントを取り付ける場合は、毎日の給脂が必要です。アタッチメントメーカーによりピン・ブッシュが異なるためです。
- ④ バケットの取り外し、取り付けの際にはピンをきれいにふいて作業してください。

よくできた快適性能

Real Comfort

すべては現場の視点から。作業性、安全性がさらに向上。

ワイドな視界や、安全性を徹底追求した高剛性キャビンなど。
実際の現場作業を想定して、働きやすさと安全性を向上させました。



作業の安全性がアップする、ワイドな視界

当社
独自

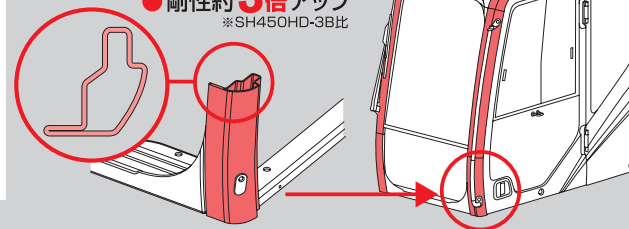
広い前方視界に加え、右下視界も大きく、作業の安全性が高まります。



転倒にも強い、高剛性キャビン

キャブの強度、剛性が大幅にアップして、転倒に対する安全性を高めました。

● 剛性約**3倍**アップ
※SH450HD-3B比



万が一の事態を想定した安心装備



盗難防止システム



緊急停止スイッチ

現場環境に対応する、2段切り替えホーン

当社
独自

市街地や山間部など、現場環境に合わせてホーンの音量を選択できます。

シンプルで使い勝手のよい、フルドット液晶モニター&スイッチパネル

特許
申請中

バックライトをホワイトにすることで、昼間でも見やすくなったモニターに加え、シンプルで操作しやすいユニバーサルデザインのスイッチパネルを搭載しました。



ほこりを防ぐ、ISO適合のプレシャライズ・キャブ

キャブの密閉度を高めプレシャライズ化(加圧密閉式)することにより、外気からのほこりの侵入をシャットアウトします。

新ゲートロックレバー採用、メモリー付コンソールチルトアップ機能

特許
申請中

コンソールチルトアップ機能により、スマートに乗降できます。



キャブへの出入りを楽に行うために

ドアの開閉に便利な大型ハンドルや滑りにくいプレートを設置することで、キャブへの出入りが楽に行えます。



大型ハンドル 当社独自

新ノンスリッププレート

ハウスの乗り降りを楽に行うために

大型ステップや手すり、滑りにくいプレートを採用することで、ハウスの乗り降りの際の負担を最小限に抑えます。



右前大型ステップ 当社独自

ノンスリッププレート 特許申請中

ISO適合の大型手すり

よくできた快適性能

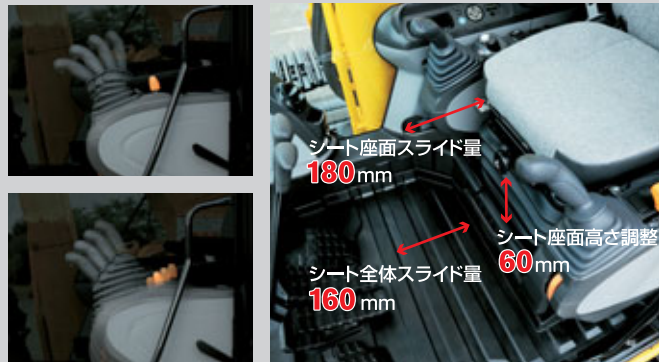
Real Comfort

もっと伸びやかな作業環境を。疲労を軽減するキャブ・デザイン。

トップクラスのキャブスペースから、振動を抑えるサスペンションシートまで。細部にまで快適性を求めることで、心地よく作業できる空間をご提供します。

最適なポジションをつくる、シートスライド、チルトコンソール

上下4段階に調整できるチルトコンソールに加え、最大340mm調整可能なシートスライド機能を採用することで、最適なポジションを実現します。



体を伸ばせる、シートリクライニング

ヘッドレストを付けたままフルフラットになるリクライニングシートを採用。さらに、シート座面を広げることで、オペレータの疲労を軽減します。



揺れを抑える、サスペンションシート



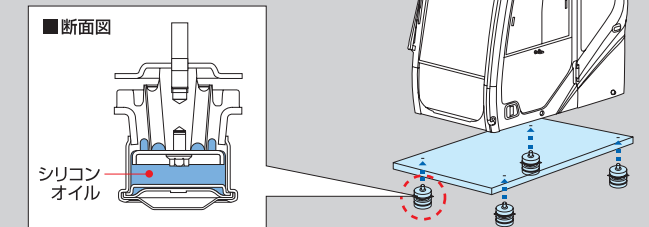
ショートレバーの採用

従来の操作レバーに比べ、操作力30%低減。長時間の作業でも、オペレータの疲労を軽減します。



疲れにくい、新液体封入式ビスカスマウント

キャブに伝わる衝撃や振動を効果的に吸収し、乗り心地アップ。振動などによるオペレータの疲労を抑えます。



周辺環境配慮した低騒音設計

低騒音エンジン・低騒音マフラーの搭載や、騒音低減用の吸音材追加などにより、低騒音基準値を大幅にクリアしています。



国土交通省低騒音型建設機械に認定

さらなる快適を追求した、丸型グリル採用のオートエアコン

エアコン吹き出し口には、調整角度の広い丸型グリルを採用。プレシャライズ化によりキャブの密閉度を高めることで、エアコンの効き具合を向上。快適な空間を提供します。



便利な、AM/FMラジオ・ワンタッチラジオミュート

当社独自

AM/FMラジオを標準装備。左レバーのミュートスイッチにより、ワンタッチでラジオをミュート(消音)できます。



快適性を高める主な装備



多機能な収納スペース



■ 装備品

下部走行体	600mmグローサシュー	◎
	750mmグローサシュー	●
	ロワーアンダーカバー	◎
	フルトラックガード	◎
ブーム	6.98m 標準HDブーム	◎
	リトラクトロワー	◎*
アーム	3.38m HDアーム	◎
	2.53m HDアーム	●

*SH500LHD-5

アタッチメント配管	ブレーカ回路	●
	併用回路	●
	往復回路	●
	併用回路+第2予備回路	●
キャブ/室内装備	フロントガード(下側、メッシュ)	●
	フロントガード(フルガード、メッシュ)	●
	フロントガード(OPGレベル1)	●
	フロントガード(OPGレベル2)	●
	ヘッドガード(FOPSレベル2)	●
	レインリフレクター	●
その他	天窓ポリカ(サンシェード付き)	●
	エアサスペンションシート(KABシート)	●
	12V電源(DC-DCコンバータ)	●
	燃料給油ポンプ	●
	クイックチェンジ(4WAY)	●

◎標準 ●オプション

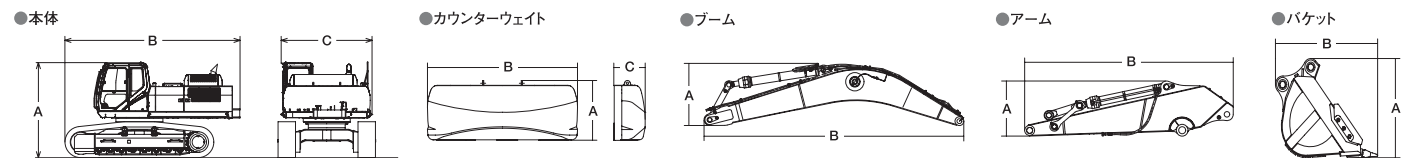
■ 主要装備品

- | | | | |
|--|--|--|--|
| <p>[油圧システム]</p> <ul style="list-style-type: none"> ・SIHS油圧システム ・作業モード(SPモード、Hモード、Aモード) ・オート/ワンタッチアイドル ・走行自動2速 ・自動掘削力アップ機構 ・アーム・ブーム自然降下防止弁 ・アーム・ブーム・バケット再生回路 ・旋回レバー連動ブレーキシステム ・旋回反転防止弁 ・予備バルブ ・油圧駆動冷却ファンシステム ・高性能リターンフィルタ | <p>[安全装備]</p> <ul style="list-style-type: none"> ・ヘッドガードキャブ ・リアビューミラー(左右) ・後方脱出口 ・巻取り式シートベルト ・ゲートロックレバー ・走行アラーム ・盗難防止システム ・エンジンルーム防火壁 ・ファンガード ・エンジン緊急停止スイッチ ・大音量ホーン | <p>[キャブ/室内装備]</p> <ul style="list-style-type: none"> ・チルト式コンソール機構 ・外気導入式加圧フルオートエアコン ・デフロスタ ・ホット&クールボックス ・KABオペレータシート ・超撥水オペレータシート ・シートサスペンション ・ライズアップワイバ(間欠機能付き) ・カップホルダー ・AM/FMラジオ(ミュート機能付き) ・クロック ・マガジンラック ・小物入れ ・フロアマット ・アームレスト&ヘッドレスト ・灰皿&シガーライター ・ルームランプ(オートオフ機能) ・コートフック ・キャブ上ライト | <p>[その他]</p> <ul style="list-style-type: none"> ・EMS ・ロングライフ作動油 ・ライト2ヶ(本体、ブーム左) ・ライト5ヶ(本体、キャブ上、ブーム左右) ・燃料フィルタ(ウォータセパレータ付) ・燃料プレフィルタ(ウォータセパレータ付) ・ダブルエレメントエアクリーナ ・ブレエアクリーナ ・ファン反転SW ・グリス封入リンク ・バケットガタ調整機構 ・大型工具箱 ・工具一式 |
|--|--|--|--|

■ 分割質量

	A.高さ(m)	B.長さ(m)	C.幅(m)	容量(m³)新JIS(旧JIS)	重量(t)
本体	3.26	5.96	3.35	—	26.9
ブーム	1.74	7.26	1.06	—	4.5
アーム	ショート	1.30	3.82	0.61	2.4
	スタンダード	1.22	4.63	0.61	2.6
バケット	スタンダード	1.52	1.88	1.26(*1.13)	1.4(1.2)
		1.52	1.88	1.38(*1.25)	1.6(1.4)
		1.52	1.88	1.52(*1.38)	1.8(1.6)
	HD	1.52	1.88	1.64(*1.51)	2.0(1.8)
		1.53	1.87	1.51(*1.40)	1.8(1.6)
		1.53	1.87	1.64(*1.53)	2.0(1.8)
ブームシリンダ	0.26	2.44	0.50	—	0.8
カウンターウェイト	1.23	2.99	0.74	—	9.2

*サイドカッター無し



働きやすさ、安全性をさらに高める装備品(オプション)

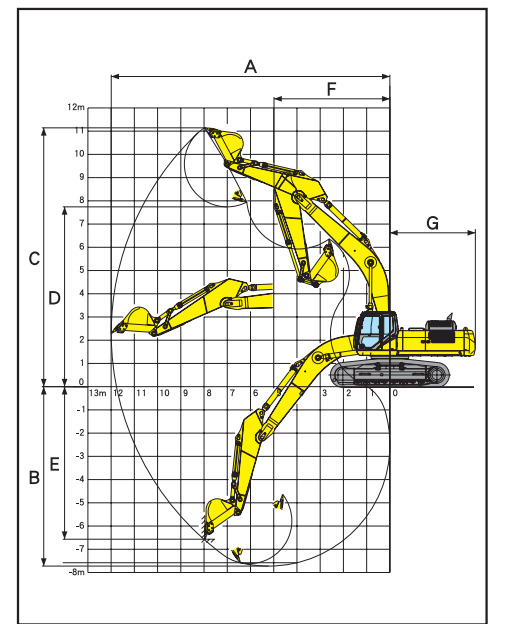


セットでオプション設定です。

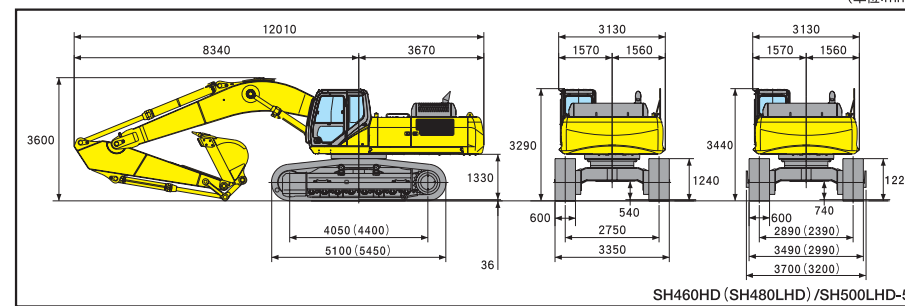
■ 作業範囲

アームの種類	3.38m 標準アーム	2.53m ショートアーム
A(最大掘削半径)	12000mm	11230mm
B(最大掘削深さ)	7720mm	6870mm
C(最大掘削高さ)	11140mm	10820mm
D(最大ダンプ高さ)	7740mm	7420mm
E(最大垂直掘削深さ)	6570mm	5670mm
F(最小フロント半径)	4990mm	5140mm
G(後端旋回半径)	3680mm	3680mm

■ 作業範囲図



■ 外形寸法図



●標準アーム装着時の数値です。

■ シューの種類

シュー幅・品名	SH460HD-5		SH480LHD-5		SH500LHD-5	
	600mmグローサ	750mmグローサ	600mmグローサ	750mmグローサ	600mmグローサ	750mmグローサ
接地圧	85kPa	69kPa	80kPa	65kPa	82kPa	67kPa
クローラ全幅	3350mm	3500mm	3350mm	3500mm	3490mm	3640mm

■ 主要仕様

*単位は国際単位系のSI単位表示です。

	SH460HD-5	SH480LHD-5	SH500LHD-5	
基本	バケット容量	1.8m³-2.0m³		
	運転質量	45900kg	46600kg	48100kg
	エンジン名称	いすゞ AH-6UZ1XYSS		
	定格出力(ファン無し)	270kw/1950min⁻¹		
	排気量	9839m³(9839cc)		
寸法	全長	12010mm	11980mm	
	全幅	3350mm	3700mm	
	全高	3600mm	3440mm	
	クローラ全長	5100mm	5450mm	
	クローラ全幅・作業時	3350mm		
性能	標準シュー幅	600mm		
	走行速度	5.3/3.1 km/h		
	走行駆動力	341kN		
	登坂能力	70%(35°)		
	旋回速度	9.0min⁻¹		
	バケット掘削力: 通常/昇圧時	247kN/270kN		
油圧機器	アーム掘削力: 通常/昇圧時	209kN/229kN		
	ポンプ形式	2連可変容量形ピストンポンプ+ギヤポンプ		
	最大圧力時: 通常/昇圧時	31.4/34.3MPa		
	走行モータ形式	可変容量形ピストンモータ		
容量	駐車ブレーキ形式	機械式ロック		
	旋回モータ形式	定容量型ピストンモータ		
	燃料タンク容量	650ℓ		
作動油容量	230ℓ			

■ バケット・アームの種類

バケット容量(m³)	1.8HD	2.0HD
爪数	5	5
幅(mm)	1508<1400>	1638<1530>
●指定アーム		
3.38m 標準アーム	●	○
2.53m ショートアーム	◎	●

<>内はサイドカッターを含まない寸法です。