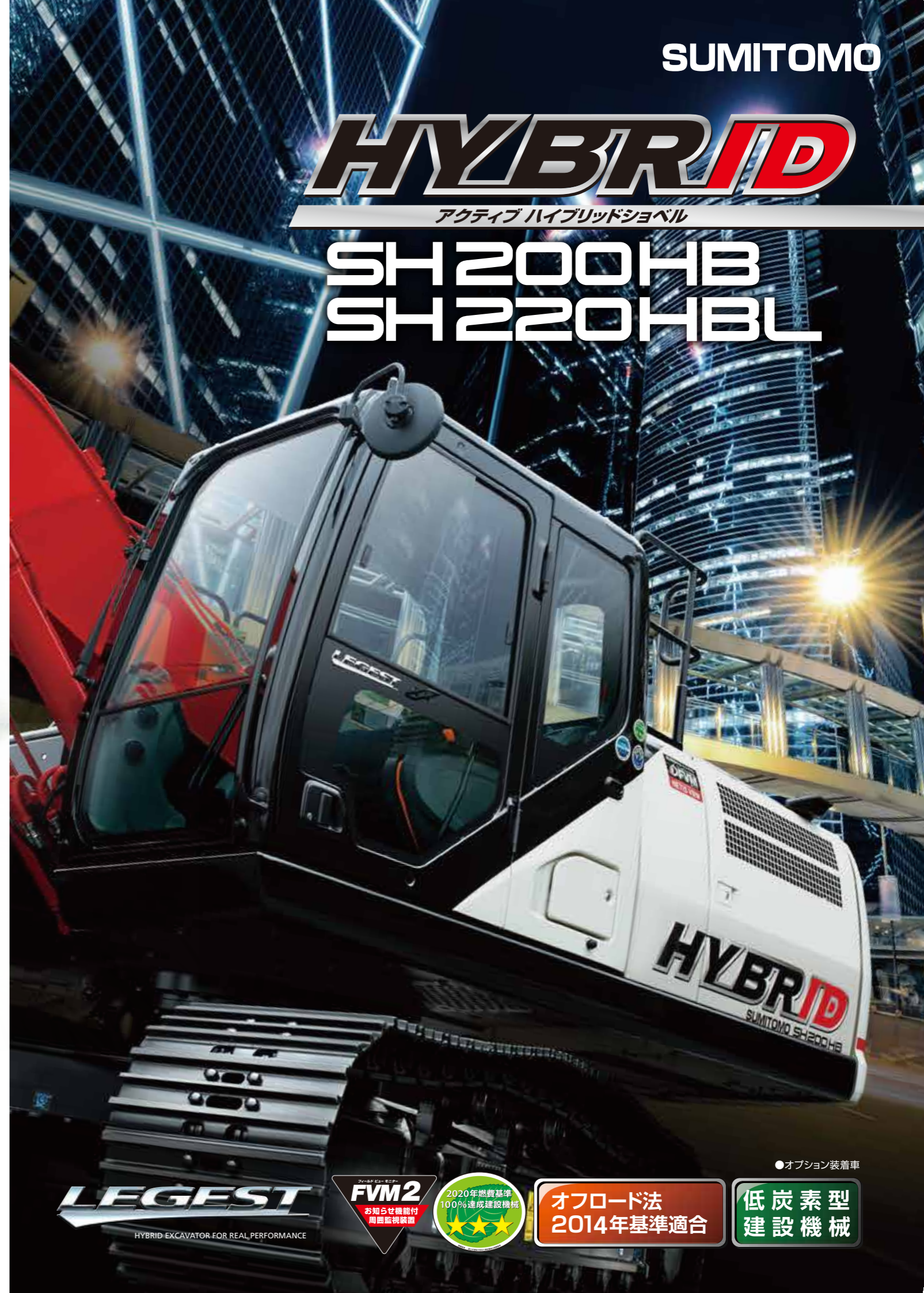


SUMITOMO

HYBRID

アクティブ ハイブリッドショベル

SH200HB
SH220HBL



●カタログに掲載した内容は、予告なく変更することがあります。●掲載写真は販売仕様と一部異なる場合があります。●掲載写真はカタログ用にポーズをつけて撮影したものです。機械を離れるときは、必ず作業装置を接地させるなど、安全に心がけて下さい。●掲載写真の色は印刷の関係上、実物と異なる場合があります。●輸送時は法令に従って下さい。●本機のご使用にあたっては取扱説明書を必ずお読み下さい。

お問い合わせは…

住友建機株式会社

住友建機販売株式会社

〒141-6025 東京都品川区大崎2-1-1 (ThinkPark Tower) ☎03-6737-2610
北海道・東北統括部 ☎0223-24-1192 関東甲信越統括部 ☎0480-23-8901
中部統括部 ☎0562-48-5200 関西統括部 ☎06-6476-3736
中四国統括部 ☎082-941-5100 九州統括部 ☎092-934-0058
●オペレータの養成・資格取得のご相談は 千葉教習センター ☎043-420-1549
愛知教習センター ☎0566-35-1311 大阪教習センター ☎06-6476-4555

<https://www.sumitomokenki.co.jp>

2009@00T.EA272-4

LEGEST
HYBRID EXCAVATOR FOR REAL PERFORMANCE

FVM2
お知らせ機能付
周回監視装置

2020年燃費基準
100%達成建設機械

オフロード法
2014年基準適合

低炭素型
建設機械

●オプション装着車

ガッツリ稼ぐ

ニュータイプハイブリッド!

油圧機を超えたアクティブ ハイブリッドショベル!

住友建機のハイブリッドショベル、それは環境性能だけじゃない働きも進化した使えるショベル。独自のハイブリッド技術を作業時のアシストにも積極活用することで、よりアクティブかつパワフルな働きを追求しています。ひとクラス上の仕事量とエコを両立させた、油圧機を超えたハイブリッドショベルが、現場作業に新たな未来をもたらします。

LEGEST
SH200HB

新型アクティブ ハイブリッドショベルのポイント

0.9m³バケット標準

油圧機を超えるひとクラス上の仕事量。

低燃費 14%

従来ハイブリッド機SH200HB-6との同作業量比。

モーション スタビリティ コントロール II (MSC II)

安定作業をかなえる独自制御システム。

後方視界 270°

安全確認をカンタンにするFVMに新機能搭載! お知らせ機能付周囲監視装置「FVM2」。

油圧機を超える作業性をかなえる 0.9m³バケット

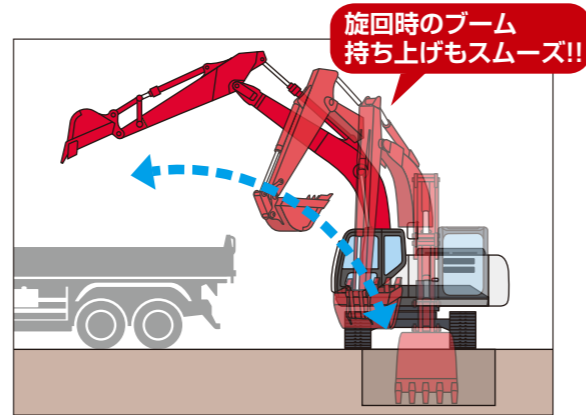
かつてない力強さとスムーズな動きを追求

旋回とアタッチメントの複合操作時の制御性を高めることで、当社同クラス油圧ショベル(SH200-7)を上回る、0.9m³バケットの標準装備を実現。力強い掘削作業はもとより、スピーディかつスムーズな作業をかなえ、施工効率を大幅に高めています。(SH200-7比+0.1m³)



スムーズな複合操作でダンプ積込もラクラク

ブーム・アーム・バケットの各アクチュエータの状態を判断しながら、電動旋回装置を制御するため、作業状態に見合う的確なスピードとパワーで機械をコントロール。これにより、気をつかう旋回しながらの積み込み作業でも、油圧機よりもスムーズかつラクに行えます。また無駄を省いたスマートな動きは、低燃費にも貢献します。



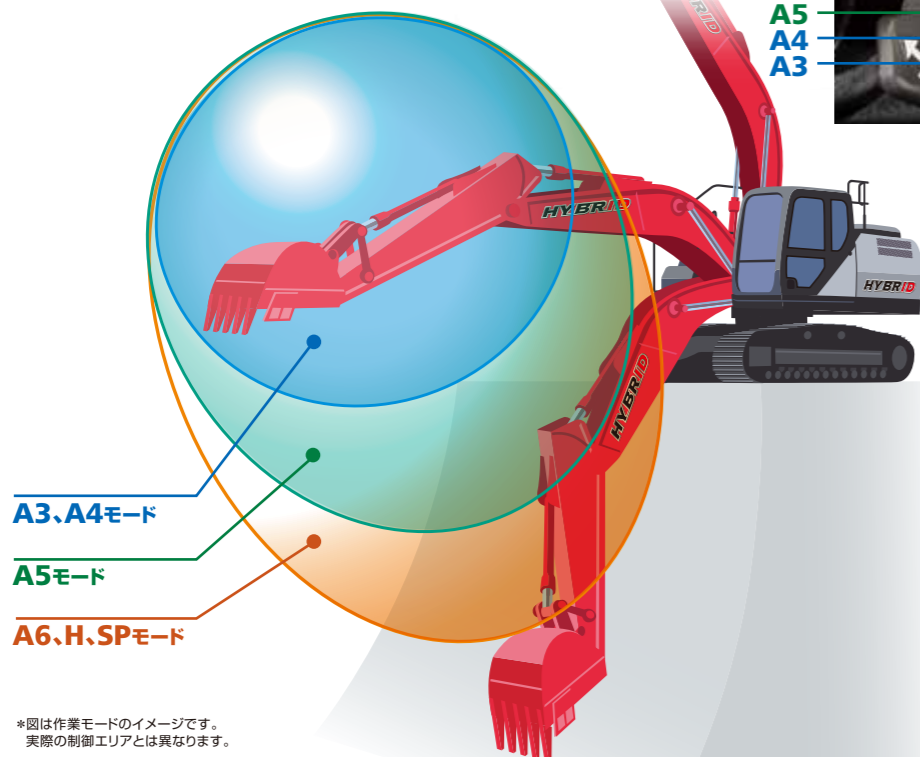
旋回時のブーム持ち上げもスムーズ!!

経済性や作業性で選べる3つの作業モード

作業スピード優先のSP(Super Power)、重作業時に最適なH(Heavy)、幅広い作業に対応し燃費にやさしいA(Auto)の、3つの作業モードを搭載。新たに、Aモードを6段階でモニター表示、より現場に合った作業モード選択をかなえました。



● スロットル一体化型モード切替機構
ボリュームスイッチを回すだけでスロットルが連動、簡単に最適な作業性能が選択できます。



A3, A4モード

A5モード

A6, H, SPモード

*図は作業モードのイメージです。実際の制御エリアとは異なります。

同作業量比で圧倒的な低燃費 14%

ハイブリッド機ならではの卓越した省エネ・環境性能

アクティブ ハイブリッドショベルでは、大型アシストモータの搭載、高出力な電動旋回モータによる旋回電動化、高効率な充放電をかなえる高性能キャパシタにより、油圧機を超える作業性能と、卓越した低燃費をハイレベルで両立。同クラス油圧機(SH200-7)はもとより、従来ハイブリッド機(SH200HB-6)との同作業量比較でも、省エネ性能を実現しています。

2020年燃費基準達成率100%以上

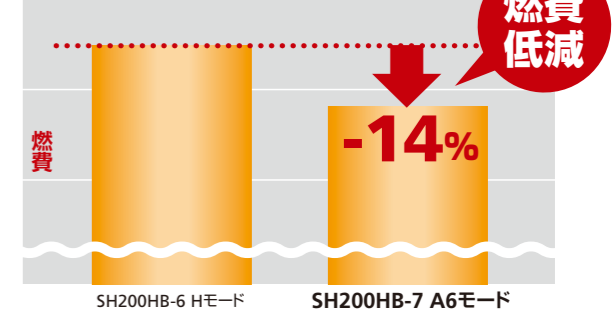
国土交通省超低騒音型建設機械

オフロード法2014年基準適合

オフロード法:特定特殊自動車排出ガスの規制等に関する法律



従来機SH200HB-6との燃費性能比較



*作業量を同じにするため、作業モードを変えて比較。

CO₂低減 14%

油圧機SH200-7との比較でも大幅な低燃費を追求

同モードの同作業量燃費比較

A6モード: 燃費 10% 低減

低燃費運転がひと目でわかる専用モニター

運転情報を表示するモニターは、時間や日数単位での燃費性能表示により、高効率作業や低燃費稼働をバックアップします。

特許取得



● 平均燃費表示
日単位
時間単位

先進の低燃費技術も搭載

最新の油圧ショベル同様に、徹底的に無駄な燃料消費を減らすアイドルシャットダウン&オートアイドル機能を搭載。さらに、作業中の制御システムも最適化することで、効率的な作業と低燃費を追求しています。

アイドルモードスイッチ (アイドルシャットダウン&オートアイドル)

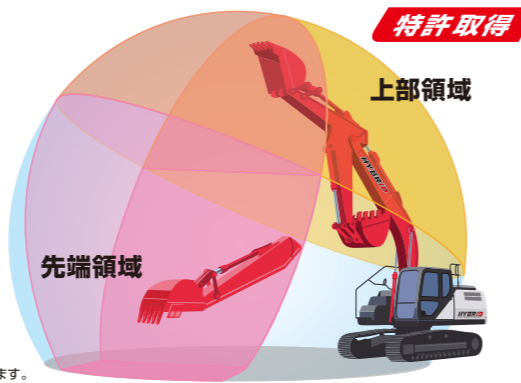


独自の操作安定システム モーションスタビリティコントロールII (MSC II)

不安定エリアでの安全作業を見張る 独自の操作安定システムを搭載

アクティブ ハイブリッドショベルには、独自の操作安定システム「モーションスタビリティコントロールII (MSC II)」を搭載。操作状況を細部まで把握することで、バケットがキャブ上部や最大リーチ付近にあるといった、機械本体が不安定になりやすい場合に、実作業に影響のない範囲で作業スピードをコントロールします。作業状況を踏まえた制御を行うため、操作中の違和感もなく安全に作業が可能です。

*図はMSC IIのイメージです。実際の制御エリアとは異なります。



現場安全を見守る、進化したFVM

モニターには住友建機独自のFVM(フィールドビューモニター)を標準装備。機械の後方視界270度をワイドかつ見やすい上空視点で表示。オペレータの安全確認を大幅に容易化し、現場安全をひと目でサポートします。

● カメラの切替もカンタン

上空視界と個別カメラ(右サイド、リヤ)映像の切替操作がボタンひとつで行えます。見たい場所、見やすい映像で安全確認が可能です。



FVMは住友重機械工業株式会社の登録商標です。



FVMは現場が認めたNETIS「V登録」の安全技術!
NETIS「V登録」は工事現場での活用効果が認められた技術の証です。
NETIS登録のメリット!
公共事業でNETIS登録のFVMの活用を提案すると、工事成績評定や総合評価方式の入札において加点対象となる場合があり大変有利です。

FVMに新機能を搭載!!

● お知らせ機能付周囲監視装置 FVM2

機械の周囲のカメラ映像を解析し、人がいると判断した場合にモニター表示と音でオペレータに注意を促し、安全確認をサポートします。お知らせ機能はスイッチでON/OFFが可能です、現場状況に応じた安全確認方法が選べます。

● 周囲監視でオペレータをサポート

FVM2では、ある一定の範囲内の人の形を認識し、人がいると判断した場合に、モニター表示とお知らせアラームでオペレータに注意を促します。距離に応じ、表示枠色(黄色/赤色)と音を使い分け、2段階でのお知らせを実現。分かりやすい情報提供により、多彩な現場条件における安全作業に配慮しました。



注意 FVM2は周囲の安全確認をサポートするシステムで、人や障害物との衝突を防止するシステムではありません。FVM2だけに頼った運転は行わず、安全運転を心がけてください。お知らせ機能は、現場の状況や天候等により作動しない場合がありますので、機械操作時は周辺の安全を直接確認するなど十分にご注意ください。お知らせ機能は、周辺の状況により、周囲に人がいても作動しないときがあります。また、周囲に人がいなくても作動する場合があります。 ※詳しくは取扱説明書をご覧ください。

住友独自のハイブリッドシステム

油圧と電気の融合により 高い作業性と低燃費を両立

電動旋回装置を採用し、旋回減速時に発生するエネルギー(回生エネルギー)と、大型アシストモータからの電気エネルギーをキャパシタに充電。旋回加速時に蓄えた電気を効率よく使い、スピーディかつスムーズな旋回動作と、大幅な燃費低減を追求しました。また、油圧機ではアタッチメントと旋回の複合操作時に、旋回分として使う油圧パワーを、ブーム・アーム・バケットの各操作系に最適に分配。必要に応じ高負荷時の操作をアシストすることで、よりパワフルな作業も実現しています。



低燃費クリーンエンジン「SPACE 5α」

燃焼効率を飛躍的に高め、大幅な低燃費を追求した新型クリーンエンジンを搭載。さらなる環境調和をはかるクリーンな排出ガス性能に加え、すぐれたパワーとレスポンスもこなしています。

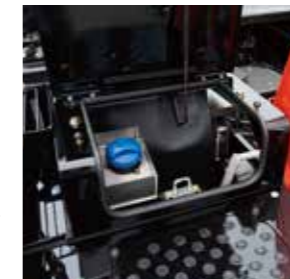


● 尿素SCRシステム

排気中にAdBlue®(尿素水)を噴射し、NOxを化学反応により無害な窒素と水に浄化。NOxを後処理できることで、エンジン側での高効率燃焼が行え、燃費や動力性能の向上がはかれます。 AdBlue®、アドブルーはドイツ自動車工業会の登録商標です。

● 補給作業に配慮した尿素水タンク

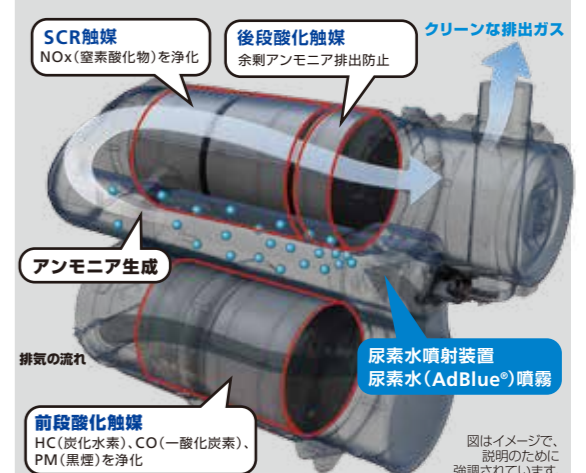
ショベルの使用条件を十分に考慮し、AdBlue®補給作業がしやすい、機械右側前方に尿素水タンクを配置しました。サイドフレームに上った状態から容易に給水が行えるほか、AdBlue®容器をタンクの前側に置いて給水することも可能です。



尿素水タンク容量：75L
補給頻度：給油 7回に1回

大容量タンクの採用により尿素水の補給インターバルを延長、作業の手間を抑えました。補給頻度の目安は、満タン給油約7回に1度のイメージです。(使用状況により多少異なります)

● 尿素SCRシステムの仕組み



図はイメージで、説明のために強調されています。

電動部品のメンテナンスはプロにおまかせ。

ハイブリッド機特有の電動部品、アシストモータやキャパシタなどは、お客様によるメンテナンスを基本的に不要としています。油圧機と変わらない点検・整備で、良好な機械コンディションが保てます。

※ハイブリッド機特有装置の点検・整備は、住友建機の専門スタッフにおまかせください。



HYBRID
アクティブハイブリッドショベル
グッドメンテナンス

無償定期点検に加え、独自の長期保証もご用意。

住友建機のショベルでは、「確かな基本保証」と「選べる長期保証」をダブルでご用意！安心、充実、万全のサポート体制で、皆様にいつでも最適な稼働をお届けします。*

※取扱説明書等に示す正しい運転取り扱い・点検整備が行われなかった場合、また純正部品および当社が推奨する油脂類を使用しなかった場合は保証対象外となります。



安心の無償定期点検に3年の保証延長もプラス!!

1年	3年	8年
あるいは 2000時間	あるいは 5000時間	あるいは 10000時間
500h 1000h 1500h 2000h	~5000h	~10000h

■新サービスプログラム

無償	①基本保証 消耗品を除く製品不具合による故障が起きた場合に、無償で保証します。(2000時間までの期間)	①基本保証 (1年あるいは2000時間)
	②無償定期点検 定期メンテナンス ●エンジンオイル&エンジンオイルフィルタエレメント ●燃料フィルタエレメント	②無償定期点検 500時間ごと 2000時間まで(計4回) SUMITOMO純正オイル(DH-2)使用
	③無償保証延長 専門メカニックが定期メンテナンスを施すことで、最適コンディションを維持します。 対象 ●ハイブリッド特有部品 (アシストモータ、キャパシタ、インバータ、ハイブリッドコントローラー、電動旋回モータ、旋回減速機) ●パワーライン	③無償保証延長 (3年あるいは5000時間)
有償(オプション)	④プロメンテ (ロング保証サービスプラン)	④プロメンテ (8年あるいは10000時間) ※新車購入時のご契約が必要です。

●取扱説明書の正しい運転操作、定期点検整備、保守整備、管理を必ず実施してください。●純正部品または推奨油脂類、指定燃料以外のご使用による故障は保証対象外となります。詳しくは保証書をご覧ください。



G@Nav(ジーナビ)を標準装備

インターネット(パソコン、スマートフォン、タブレット)で、オフィスや外出先から機械情報を確認。機械の動きの見える化で、作業のさらなる効率化、予防整備性の向上などをきめ細かく支援します。

リアルな稼働情報をスピーディに把握!

だから

稼働効率アップ、安全作業、予防整備が可能に!

お客様のご要望に、的確なバックアップを。

1 不測の停止で現場が止まることを減らしたい。	だから 機械停止抑止をサポート 機械から送信される警報をスピーディに取得することで、不測の停止削減に貢献します。	2 機械をもっと効率よく使いたい。	だから 効率稼働をサポート 稼働の状態をオフィスや外出先に送信、トラブルや休車時間を低減します。また、燃費情報を元に作業モードを最適化するなど、効率化の指導にも役立ちます。
3 安心の作業を徹底したい。	だから 安全稼働をサポート 機械に起こる警報情報をスピーディに取得することにより危険予防に貢献します。月間の負荷モード時間も確認可能で、オーバーワークによるトラブルも未然に防ぎます。	4 整備にかかるコストを抑えたい。	だから 整備性向上をサポート オイルやフィルタの交換時期を知らせ、予防保守管理を徹底します。また機械の状態を事前に把握することで、万一のトラブルでも素早い対処が可能になります。
5 わずらわしい管理作業を楽にしたい。	だから 管理容易化をサポート 地図上に正確な機械位置を表示。稼働状況を確認でき、盗難の不安も解消します。また期間を指定して稼働地、稼働状況、燃料使用量のレポートが作成でき、管理にかかる時間ロスが減ります。	6 機械を盗難から防ぎたい。	だから 盗難抑止をサポート 位置や時間を指定して、盗難抑止の設定ができます。またメールの通知設定により、盗難抑止機能が作動した際に、メールにて素早い通知が受け取れます。

電波が届かない場所、電波の弱い場所など通信条件によりご利用いただけない場合があります。また、盗難抑止機能は情報管理によるサポートであり、機械の盗難防止を保証するものではありません。

尿素SCRシステム搭載車取扱い上のご注意

機械を安全・快適にお使いいただくために、尿素水はAdBlue®(またはJIS規格もしくはISO規格に適合した尿素水)をご使用ください。万が一、規格外品の尿素水を使用した場合や希釈などを行った場合は、トラブルの原因となります。規格外品の尿素水の使用による故障は弊社保証サービスの適用外となります。

- 作業中は、キャブ内モニターで、AdBlue®残量が確認できます。また、残量が少なくなったり品質異常の場合はモニターに警告表示されます。
- AdBlue®の残量が一定量以下となった場合や品質異常時は、エンジン出力に制限がかかりますので、余裕を持った補給をお願いいたします。

AdBlue®取扱い上のご注意

- AdBlue®は尿素SCRシステム専用用品ですので、それ以外の用途には使用しないでください。
- AdBlue®が皮膚などに付着した場合は水で洗い流してください。
- 保管の際は、容器を必ず密閉し、直射日光を避け、換気の良い場所に室温で保管してください。携帯時は購入時の容器や指定容器をご使用ください。
- 尿素SCRシステムはヒータ機能を装備していますが、寒冷地では保管時の凍結にご注意ください。(凍結温度-11℃)



モニターの警告表示例
詳しくは、必ず取扱説明書をご覧ください。

稼働に応じ最長8年のロングサポートもご用意!

安心稼働をもっと長く! 経営安定化もサポート!

■プロメンテのプラン(例)

高稼働 150時間以上/月	プロメンテ510 5年または10000時間	毎月 の点検
中稼働 80~150時間/月	プロメンテ810 8年または10000時間	2ヶ月 ごとの点検
低稼働 80時間未満/月	プロメンテ806 8年または6000時間	3ヶ月 ごとの点検

■消耗品の交換サイクルに応じて2つの料金パターンを設定
標準プラン

加入料+基本点検料金を月々定額化
その他の点検と消耗品交換は実施ごとに別支払

■**デラックスプラン**
加入料+基本点検料金を月々定額化
その他の点検と消耗品交換も月々定額化

■**パワーライン保証**
日々の業務で酷使されるパワーライン部品の損傷も無償で修復。保証対象部品についてなど、詳しくは販売店にご相談ください。

ロングクローラ(LC)仕様

SH220HBL

1.0m³バケットを標準装備。
大土量や解体作業など
安定性が求められる現場に最適です。

●主な装備

ロングクローラ

(標準機に比べ、クローラ全長およびクローラ全幅を拡大)

1.0m³バケット



●写真はロングクローラ(LC)仕様車

アタッチメント仕様

ブレイカ作業や破砕など、あらゆる用途に対応します。

10パターンの流量設定が可能です。また任意に圧力調整が可能な機能をオプションで用意しています。

●主な装備

アタッチメント&ブレイカスイッチ 強化リンケージ スタック式アドオンバルブ(オプション)

各種アタッチメントの対応が容易です。

クレーン仕様

つり作業や掘削作業など、一台二役で活躍します。

●主な装備

クレーン作業モード

コンソールのクレーンスイッチを押すことで、クレーン作業に関する安全装置が機能します。

- バケット開き操作ロック
- 外部表示灯の点灯
- 作業速度が減速

ブーム・アーム落下防止装置

ブームシリンダとアームシリンダに落下防止弁を装備。万が一クレーン作業中に、油圧ホースが損傷しても圧力低下による急激な落下を防止します。

水準器

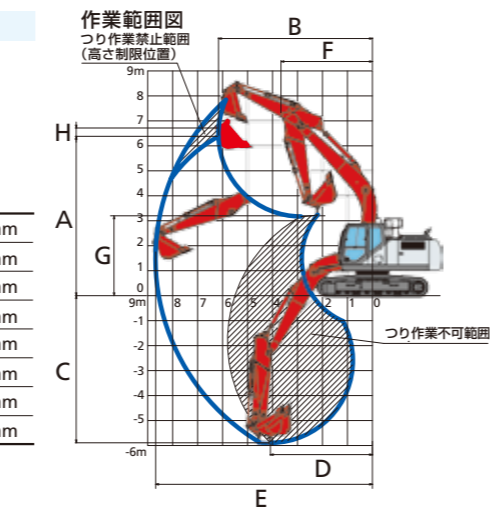
水平状態を確認する水準器を設置しています。
(クレーン作業は水平整地で行ってください)

フックの格納/取り出しが容易な新型固定機構 特許取得

レバーを引くだけで、フックの格納や取り出しができます。また、格納時はスプリングの押し付け力でフックを固定し、ガタつきを防止します。

フックの取り出し方法

- フック固定レバーを外側に引き出します。
- フックを手前に引き出します。
- レバーを戻せばスプリングの押し付け力によりそのまま固定されます。



作業範囲

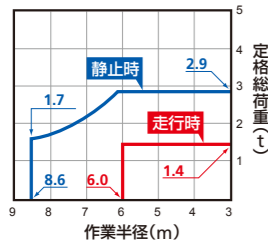
A (最大地上揚程)	6,380mm
B (最大地上揚程半径)	6,160mm
C (最大地下揚程)	5,890mm
D (最大地下揚程半径)	4,080mm
E (最大作業半径)	8,680mm
F (最小作業半径)	3,660mm
G (最小作業半径時地上揚程)	3,240mm
H (フック長さ)	335mm

移動式クレーン規格

- 「クレーン等安全規則」「移動式クレーン構造規格」日本クレーン協会規格(JCA規格)「JCAS2205-98」に合致した小型移動式クローラクレーン

- バケットにフックを溶接して行うつり荷作業は、労働安全衛生規則164条による「用途外使用」に当たり原則禁止です。(例外は土止め支保作業など、限られた作業です)

定格総荷重表



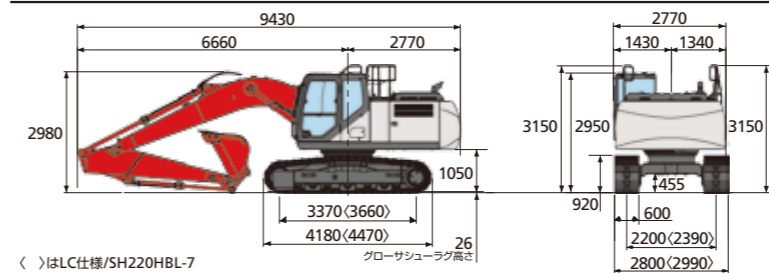
作業半径 (m)	静止時定格総荷重 (t)	
	標準ブーム&アーム	強化ブーム&アーム
5.9以下	2.9	2.9
6.0	2.9	2.8
6.1	2.9	2.8
6.5	2.6	2.5
7.0	2.3	2.2
8.0	1.9	1.8
8.6	1.7	1.6

作業範囲

アームの種類	2.94m標準アーム
A (最大掘削半径)	9,900mm
B (最大掘削深さ)	6,650mm
C (最大掘削高さ)	9,610mm
D (最大ダンプ高さ)	6,810mm
E (最大垂直掘削深さ)	5,960mm
F (最小フロント半径)	3,660mm
G (後端旋回半径)	2,790mm

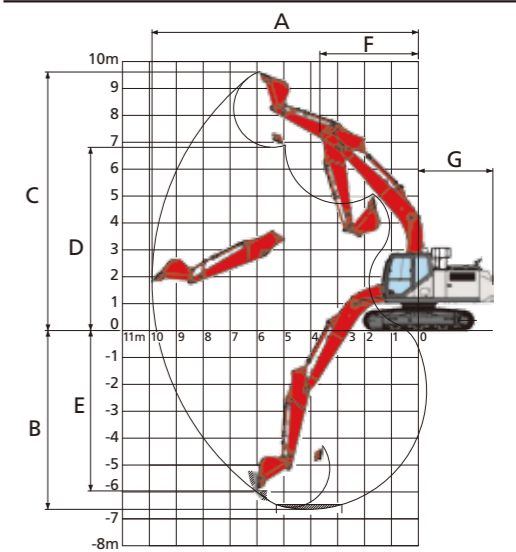
外形寸法図

(単位:mm)



〈 〉はLC仕様/SH220HBL-7

作業範囲図



※単位は国際単位系のSI単位表示です。

主要装備品

- [油圧システム]
 - ・SH/S α油圧システム
 - ・作業モード(SPモード、Hモード、Aモード)
 - ・走行自動2速
 - ・自動掘削力アップ機構
 - ・アーム・ブーム自然降下防止弁
 - ・アーム・ブーム・バケット再生回路
 - ・旋回レバー運動ブレーキシステム
 - ・予備バルブ
 - ・高性能リターンフィルタ
- [安全装備]
 - ・モーションスタビリティコントロールⅡ(MSCⅡ)
 - ・ROPSキャブ(FOPSレベル1対応)
 - ・FVM(フィールドビューモニター)
 - ・リヤビューミラー(左右+右後)
 - ・緊急脱出ハンマー
 - ・巻取り式シートベルト
 - ・ゲートロックレバー(エンジン中立スタート機構)
 - ・走行アラーム
 - ・盗難防止システム
 - ・エンジンルーム防火壁
 - ・ファンガード
 - ・エンジン緊急停止スイッチ
- [キャブ/室内装備]
 - ・スプリング流体マウント
 - ・新フルカラーLCDモニター
 - ・チルト式コンソール機構
 - ・外気導入式加圧フルオートエアコン
 - ・デフロスタ
 - ・ホット&クールボックス
 - ・超撥水オペレータシート(シートチルト機能付)
 - ・シートサスペンション
 - ・アームレスト&ヘッドレスト
 - ・ライズアップワイバ(間欠機能付)
 - ・カップホルダー
 - ・AM/FMラジオ(ミュート機能、AUX端子、USBポート付)
 - ・マガジンラック
 - ・小物入れ
 - ・フロアマット
 - ・灰皿&シガーライター
 - ・ルームランプ(オートオフ機能)
 - ・コートフック
 - ・ワンタッチワイバースイッチ付操作レバー
 - ・ラジオミュートスイッチ付操作レバー
- [その他]
 - ・お知らせ機能(FVM2)
 - ・アンダーカバー(燃料タンク下もあり)
 - ・オートワンタッチアイドル
 - ・アイドルシャットダウン機能
 - ・EMS
 - ・ロングライフ作動油
 - ・ライト2ヶ(本体、ブーム左)
 - ・燃料フィルタ(ウォータセパレータ付、目詰まりセンサー付)
 - ・燃料プレフィルタ
 - ・ウォータセパレータ付
 - ・ダブルエレメントエアクリーナ
 - ・グリス封入リンク
 - ・バケットガタ調整機構
 - ・工具一式
 - ・工具箱

主要仕様

SH200HB-7 <SH220HBL-7>		
基本	バケット容量(新JIS)	0.9m ³ <1.0m ³ >
	運転質量	21,900kg <22,300kg>
	エンジン名称	いすゞ AR-4HK1X
	定格出力	119.3kW
	排気量	5.193L (5,193cc)
寸法	輸送時全長	9,430mm
	輸送時全幅	2,800mm (2,990mm)
	輸送時全高	3,150mm
	クローラ全長	4,180mm (4,470mm)
	クローラ全幅	2,800mm (2,990mm)
性能	標準シュー幅	600mm
	走行速度: 高速/低速	5.6/3.4km/h
	登坂能力	70%(35°)
	旋回速度	10.5min ⁻¹
	バケット掘削力: 通常/昇圧時	142kN/154kN
油圧機器	アーム掘削力: 通常/昇圧時	103kN/112kN
	ポンプ形式	2連可変容量形ピストンポンプ+ギヤポンプ
	最大圧力: 通常/昇圧時	34.3MPa/37.3MPa
	走行モータ形式	可変容量形ピストンモータ
	駐車ブレーキ形式	機械式ロック
容量	燃料タンク容量	410L
	作動油容量	240L
	尿素水タンク	75L
ハイブリッド装置	旋回モータ形式	IPMモータ
	発電電動機	IPMモータ
	蓄電装置	キャパシタ

注) SH200HB-7、SH220HBL-7ともに低炭素型建設機械認定。

■作業性、安全性をさらに高めるオプション装備



セットでオプション設定です。