

ホイール式金属リサイクル  
**METAL RECYCLE**

**SW 350-3**

マグネット仕様  
 マグネット・グラップル併用仕様



ホイール式金属リサイクル  
**METAL RECYCLE**

**SW 350-3**

●カタログに掲載した内容は、予告なく変更することがあります。●掲載写真は販売仕様と一部異なる場合があります。●掲載写真はカタログ用にポーズをつけて撮影したものです。機械を離れるときは、必ず作業装置を接地させるなど、安全に心がけて下さい。●掲載写真の色は印刷の関係上、実物と異なる場合があります。●本機のご使用にあたっては取扱説明書を必ずお読み下さい。●機体質量3トン以上の建設機械の運転には「車両系建設機械運転技能講習修了証」の取得が必要です。●クレーン仕様の運転には「車両系建設機械運転技能講習」の修了および「小型移動式クレーン運転技能講習」の修了が必要です。●マグネット仕様機の運転には小型移動式クレーン運転技能講習の修了資格が必要となります。●マグネット仕様機は作業対象の質量が3トン以上の場合には使用できません。

お問い合わせは…

**住友建機株式会社**

**住友建機販売株式会社**

〒141-6025 東京都品川区大崎2-1-1(ThinkPark Tower) ☎03-6737-2610

北海道・東北統括部 ☎0223-24-1192 関東甲信越統括部 ☎0480-23-8901

中部統括部 ☎0562-48-5200 関西統括部 ☎072-653-4320

中四国統括部 ☎082-941-5100 九州統括部 ☎092-934-0058

●オペレータの養成・資格取得のご相談は

千葉技術研修所 ☎043-420-1549 名古屋技術研修所 ☎0566-35-1311

<http://www.sumitomokenki.co.jp>

# 路面状況に応じた安定性を確保し、 広いヤードをカバーする俊敏な機動性を実現。



国土交通省低騒音型  
建設機械に認定



排ガス2次規制適合  
クリーンエンジン搭載  
米国EPA2次規制(環境保護局)  
欧州EU2次規制基準値をクリア



マグネット作業はクレーン作業とみなされます。

## 万一の事故を未然に防ぐ安全性の強化

### 跳ね上げ式アウトリガ



スピーディで作業の安定性を向上させた跳ね上げ式アウトリガ。(操作時アラーム音により警告)

### ブーム落下防止弁



ブームシリンダに落下防止弁を装備。万一、作業中にホースが損傷しても、圧力低下による急激な落下を防止します。

### 開閉式キャブ前面ガード



### 立入禁止表示



### ブーム干渉防止センサ



### 脱出はしご



### マグネット磁力低下警報(吸着力低下警報)

マグネットの磁力が低下した際に警報を鳴らします。

### バックランプ・ウインカ装備

接触災害を防止。

### ブレーキ圧低下警報

走行ブレーキ系の異常をブザーで警告。

### 前後2系統4輪ディスクブレーキ

確実な制動性を実現。

### 逆ステ機能 ※方向検出センサ(異常検出機能付)

前後どちらを向いても安全な走行が可能。

### 前輪リジット・後輪センターピボットアクスル

走行時の揺れを低減。

## 優れた走行性能と操作性

### 24インチダブルタイヤ



走行性能と乗り心地に優れた大径タイヤを採用。

### 走行機能スイッチ



走行機能スイッチ(前後進切替・走行パーキング・アウトリガ)をステアリング廻りに集中配置。

## メンテナンス

### 足回り集中給脂



## 揺れが少なく広い視界の平行リンク式エレベータキャブ

昇降量2.7mの平行リンク式エレベータキャブの採用により広い視界を確保。またキャブは任意の位置で停止させることが可能です。さらに、キャブ干渉防止機能、エレベータキャブ落下防止弁、エレベータキャブ緊急降下装置(キャブ内)、を標準装備し安全性を強化しています。



地球にやさしい

クリーンフロン 特許取得済

作動油10,000時間無交換、  
クリーンフロン。(作動油透析装置)  
(作業条件により異なる場合がございます)



フロントアタッチメント  
1,000時間無給脂を実現。  
(作業条件により異なる場合がございます)

# マグネット仕様 SW350-3LM

## クローラ式で培った、最強のマグネット仕様

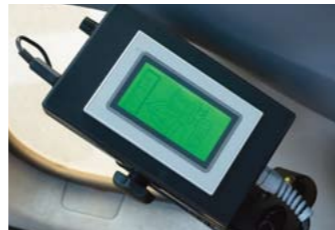
素早く吸着、瞬時に釈放。抜群の作業性と安定電流の供給を実現。



小型軽量化された配電盤



液晶タッチパネル式操作盤



マグネット

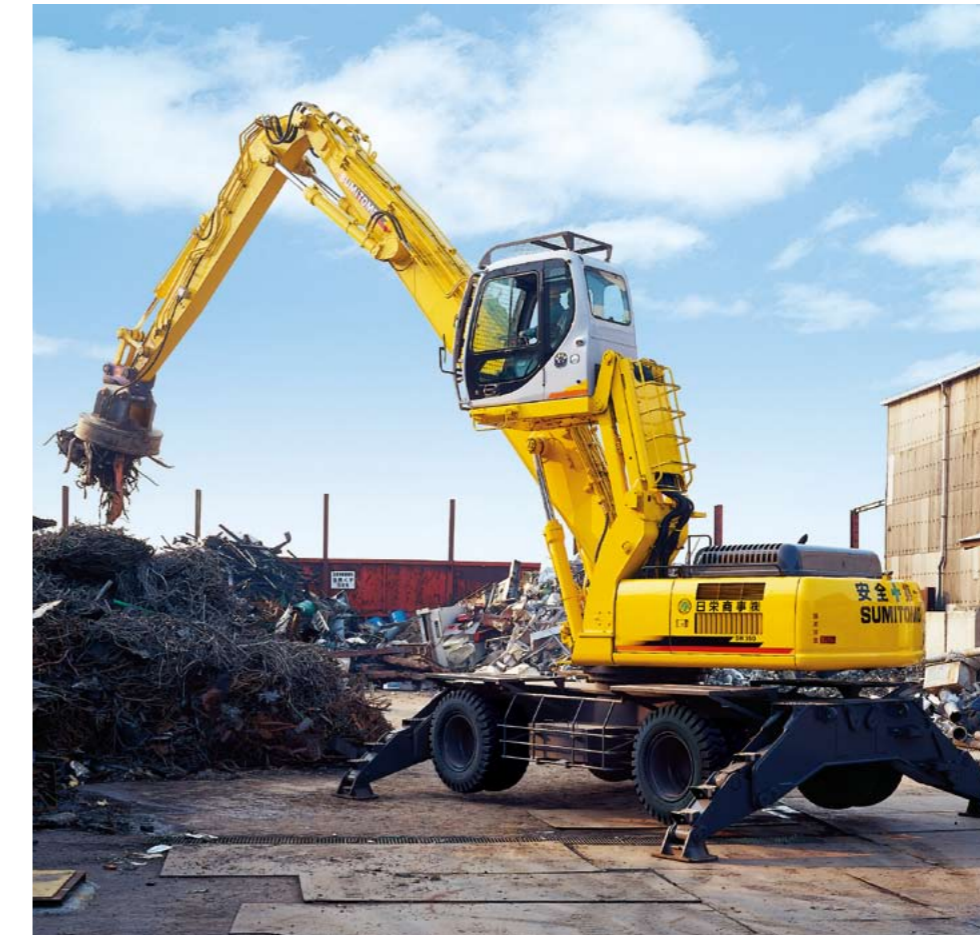


吸着量10%(従来比)アップの新型マグネットを採用。磁力調整、釈放電流調整も可能。  
フォーク付マグネット(1370玉)をご入用の際は別途ご相談ください。

# マグネット・グラップル併用仕様 SW350-3MH

## 一台二役!!マグネット・グラップル併用仕様。

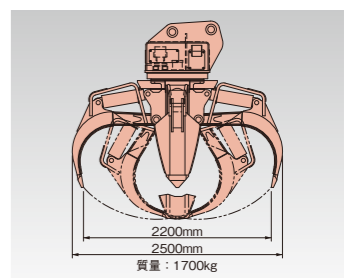
最適なブーム・アーム長さでマグネット作業とグラップル作業を両立。アタッチメント交換も容易に出来るクイックヒッチ取付けが可能。(オプション)



2本シリンダのアームを採用



グラップル(全旋回チルト式ポリフ)

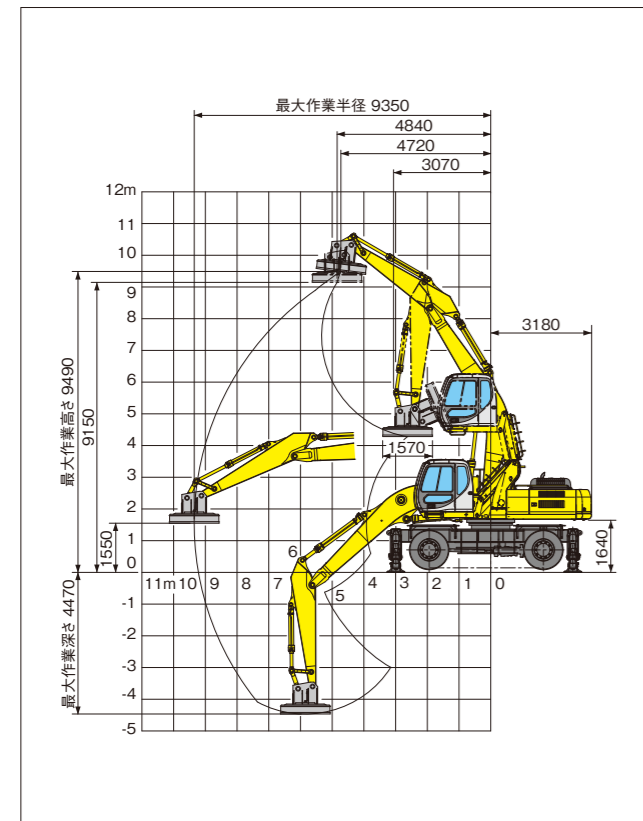


マグネット

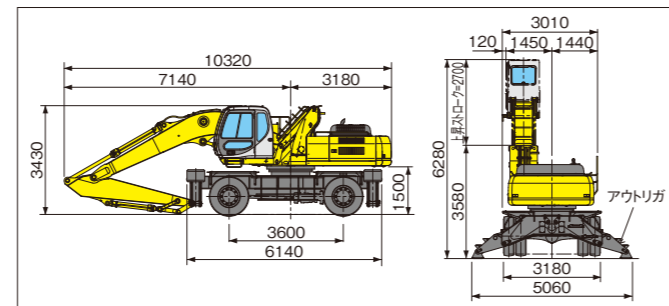


吸着量10%(従来比)アップの新型マグネットを採用。磁力調整、釈放電流調整も可能。

### 作業範囲図



### 寸法図

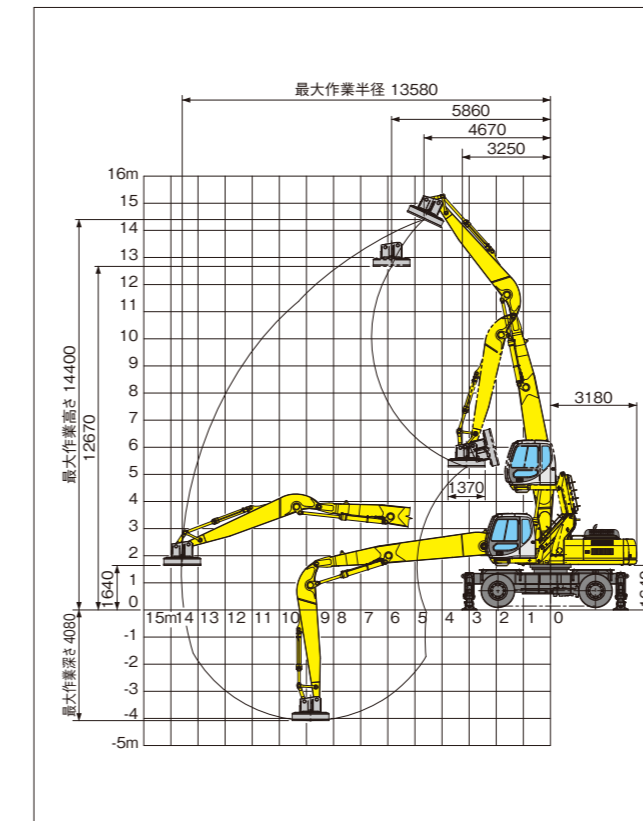


### 主要仕様

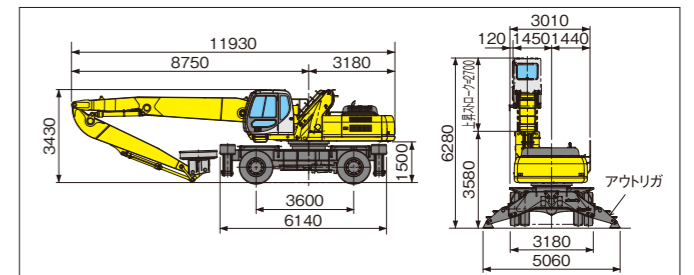
※機械質量はエンドアタッチメント(φ1570マグネット)を含む質量です。

エンジン	定格出力	kW/min-1 (PS)	132/2200(180)
機械質量(ウレタン注入タイヤ)	ton		34.8(35.9)
アタッチメント	ブーム	—	ハイリフトブーム
	アーム	—	スタンダード
	タイプ	—	チルト式
	ブーム長さ	m	6.2
	アーム長さ	m	3.2
マグネットサイズ	φmm		1570
燃料タンク	L		340
旋回速度	min-1		8.7
走行速度	km/h		14.5/5.0
登板能力	度(%)		13.0(23.0)
走行装置	駆動方式	油圧駆動4輪	
	ステアリング	前輪操舵(逆ステア補正装置付)	
	タイヤサイズ	12.00-24-16	

### 作業範囲図



### 寸法図



### 主要仕様

※機械質量はエンドアタッチメント(φ1370マグネット)を含む質量です。

エンジン	定格出力	kW/min-1 (PS)	132.0/2200(180)
機械質量(ウレタン注入タイヤ)	ton		35.6(36.7)
アタッチメント	ブーム	—	ストレート
	アーム	—	セミロング
	タイプ	—	チルト式
	ブーム長さ	m	8.5
	アーム長さ	m	5.0
マグネットサイズ	φmm		1370
グラップルサイズ	mm		2200
燃料タンク	L		340
旋回速度	min-1		8.7
走行速度	km/h		14.5/5.0
登板能力	度(%)		13.0(23.0)
走行装置	駆動方式	油圧駆動4輪	
	ステアリング	前輪操舵(逆ステア補正装置付)	
	タイヤサイズ	12.00-24-16	