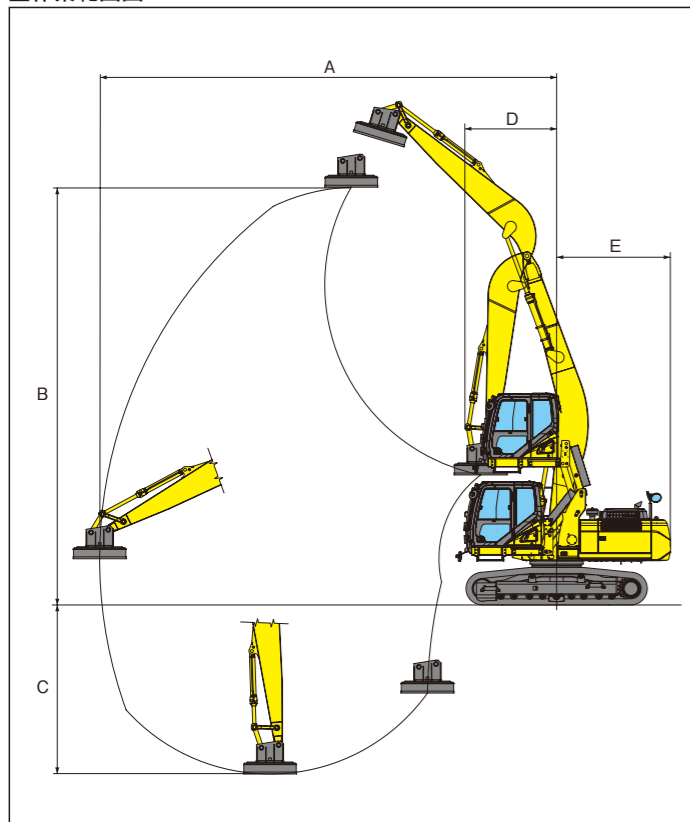
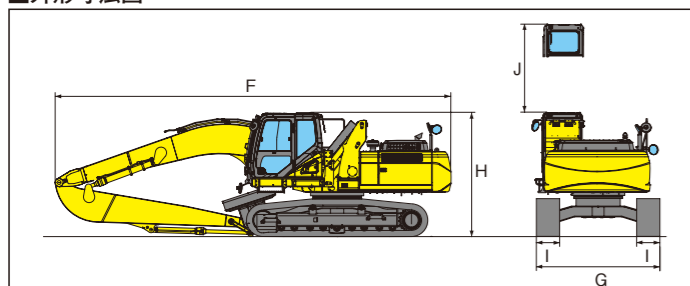


■作業範囲図



■外形寸法図



■主要装備品

- 油圧システム:SIHS+油圧システム、作業モード(SP、H、A)、走行自動2速切替、アーム・ブーム自然降下防止弁、アーム・ブーム・バケット再生回路、旋回レバー連動ブレーキシステム、予備バルブ、旋回ABS、高性能リターンフィルタ
- マグネットシステム:発電機、マグネット専用ポンプ、マグネット用制御盤
- キャブ / 室内装備:スプリング流体マウント、フルカラーLCDモニター、チルト式コンソール機構、外気導入式加圧フルオートエアコン、デフロスタ、ホット&クールボックス、超給水オペレーターシート、シートサスペンション、ライズアップワイバ(間欠機能付)、カップホルダー、時計、マガジンラック、小物入れ、フロアマット、アームレスト&ヘッドレスト、灰皿&シガーライター、ルームランプ(オートオフ機能)、コートフック、AM/FMラジオ(ミュート機能付き、AUX端子付)、天窗スチール
- 安全:FVM(フィールドビューモニター)、走行アラーム、盗難防止システム、エンジンルーム防火壁、ファンガード、エンジン緊急停止スイッチ、リアビューミラー(左右+右後)、アンダービューミラー(キャブ下方)、GPS、エレベータキャブ緊急降下装置、巻取り式シートベルト、磁力低下警報、ブーム・アーム落下防止弁、立入禁止表示
- その他:アイドルシャットダウン機能(LMモード時除く)、オート/ワンタッチアイドル、新EMS、ロングライフ作動油、ライト2ヶ(本体、ブーム左)、ダブルエレメントエアクリーナ、グリス封入リンク、燃料クーラ、燃料フィルタ(ウォータセパレータ付、目詰まりセンサー付)、燃料プレフィルタ(ウォータセパレータ付)、大型工具箱(グラブ仕様のみ)、工具一式

●カタログに掲載した内容は、予告なく変更することがあります。●掲載写真は販売仕様と一部異なる場合があります。●掲載写真はカタログ用にポーズをつけて撮影したものです。機械を離れるときは、必ず作業装置を接地させるなど、安全に心がけて下さい。●掲載写真の色は印刷の関係上、実物と異なる場合があります。●本機のご使用にあたっては取扱説明書を必ずお読み下さい。●機体質量3トン以上の建設機械の運転には「車両系建設機械運転技能講習修了証」の取得が必要です。●クレーン仕様の運転には「車両系建設機械運転技能講習」の修了および「小型移動式クレーン運転技能講習」の修了が必要です。●マグネット仕様機の運転には小型移動式クレーン運転技能講習の修了資格が必要となります。●マグネット仕様機は作業対象が3トン以上の場合は使用できません。

お問い合わせは...

■主要仕様

		SH250-6MH	
		11.8m	11.6m
		マグネット仕様	グラブ仕様
運転質量	kg	33100 ^{*1}	30600 ^{*2}
定格出力	kw/min ⁻¹	132.1/2000	
マグネットサイズ	mm	φ1370	—
使用定格		60%ED	—
発電機出力	KVA	20	—
マグネット能力(嵩比重1.3)冷時	kg	920	—
クイックヒッチ		○	○
A 最大作業半径	mm	11800 ^{*3}	11580 ^{*3}
B 最大作業高さ	mm	10790 ^{*3}	12680 ^{*3}
C 最大作業深さ	mm	4360 ^{*3}	3610 ^{*3}
D フロント最小旋回半径	mm	2350	
E 後端旋回半径	mm	2950	
F 全長	mm	10230	
G 全幅	mm	3190	
H 全高	mm	3200	
I シュー幅	mm	600	
J EV上昇量	mm	2280	

*クイックヒッチ取付時のマグネットサイズはφ1170
 *1:マグネット仕様の運転質量はφ1370マグネットを含みます *2:グラブ仕様の運転質量はエンドアタッチメントを含みません
 *3:マグネット仕様の作業範囲はマグネット中心、グラブ仕様の作業範囲はアーム先端のピン位置となります

■オプション一覧

		SH250-6MH	
		マグネット仕様	グラブ仕様
下部走行体	600Fシュー	○	○
	600Gシュー	●	●
	700Gシュー	●	●
	800Gシュー	●	●
	ローアアンダーカバー	○	○
キャブ / 室内装備	トラックガード(シングル)	○	○
	トラックガード(トリプル)	●	●
	エレベータキャブ(2.3m)	○	○
	サスペンションシート	○	○
	エアサスペンションシート(KABシート)	●	●
マグネット	天窗ポリカ(サンシェード付)	●	●
	キャブサイドステップ(後)+キャブ上手摺	●	●
	キャブ上ライト	●	●
	レインリフレクター	—	—
	タフマグ φ1370	●	—
グラブ	パワマグ φ1520	●	—
	サスバンド	●	—
	アーマード	●	—
	ハードフェーシング	●	—
	2200開口	●	●
ブーム / アーム	2600開口	●	●
	MH用ロングブーム・ロングアーム	○	○
	フロントガードメッシュ(フル)+フロントステップ	○	○
	フロントガード(OPGLレベル1)+フロントステップ	●	●
	フロントガード(OPGLレベル2)+フロントステップ	●	●
安全	開閉式フロントガード(フル)	●	●
	ヘッドガード(FOPSLレベル2)	●	●
	プラットホーム補強	●	●
	強化型アッパーアンダーカバー	○	○
	キャブ干渉防止装置	○	○
アタッチメント配管	FVM(フィールドビューモニター)	○	○
	アンダービューミラー	●	●
	アンダービューカメラ	●	●
	2速+第2予備回路	●	●
	往復+第2予備回路	●	●
その他	E.M.S.(フル)	○	○
	HBCV(ブーム・アーム)	○	○
	MH専用カウンタウエイ	○	○
	エアブレイクリーナ	●	●
	クイックチェンジ(2way)	●	●
盗難防止イモビライザー	クイックチェンジ(4way)	●	●
	12V電源(DC-DCコンバータ)	●	●
	盗難防止イモビライザー	●	●

*レインリフレクターをつけた場合フロントガードは付きません。*ジョイスティックはオプションにてご用意しております。

マテリアルハンドリング仕様

MATERIAL RECYCLE

SH250-6MH



住友建機株式会社

住友建機販売株式会社

〒141-6025 東京都品川区大崎2-1-1(ThinkPark Tower) ☎03-6737-2610
 北海道・東北統括部 ☎0223-24-1192 関東甲信越統括部 ☎0480-23-8901
 中部統括部 ☎0562-48-5200 関西統括部 ☎072-653-4320
 中四国統括部 ☎082-941-5100 九州統括部 ☎092-934-0058
 ●オペレータの養成・資格取得のご相談は
 千葉教習センター ☎043-420-1549 愛知教習センター ☎0566-35-1311
<http://www.sumitomokenki.co.jp>



あらゆる性能に磨きをかけた マテリアルハンドリング機の進化形!!



サイクルタイム **2% 短縮**
5型「SPモード」比

燃費 **8% 低減**
2/サイクルで計算 5型「Hモード」比

ご好評をいただいている従来モデルの進化形として、現場の視点であらゆる性能に改良を施した6型SH250MH。特定特殊自動車2011年排出ガス規制に適合するほか、作業性、操作性、安全性、快適性、マグネットシステムなどのさらなる向上を実現。長時間の作業をより快適に、より効率よく、そしてより安全に行えるポテンシャルを身につけました。

マグネット作業はクレーン作業です。

作業性能

操作性、視認性を強化し、作業効率のさらなる向上を実現

マグネット操作

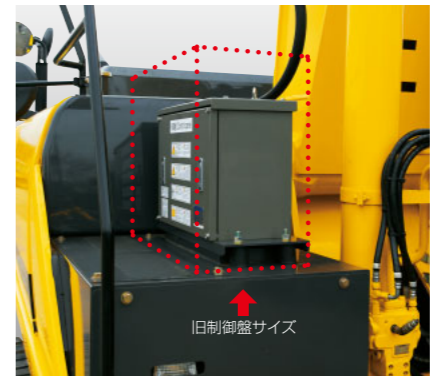
磁力調整スイッチをキャブ内右側に配置。また、吸着(弱)スイッチの採用により、弱磁力での吸着操作が容易に。余分なスクラップの吸着を抑制し、仕分け作業の効率化に貢献します。



左レバー
吸着(弱)スイッチ
吸着
スイッチ

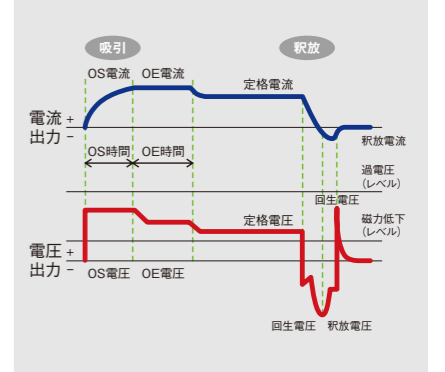
小型制御盤

従来比50%の小型化により昇降通路を確保。また、耐振性、防塵性、環境温度を向上させ、長時間作業に適した75%ED*玉に対応しています。*標準マグネットは60%ED(タフマグ)



旧制御盤サイズ

オーバーシュート・オーバーエキサイト(OS・OE)方式の採用



吸引時にOS電圧を出力し素早く最大磁力を立ち上げ、更にOE電圧により高磁力を保持することでより多くの吸着力が得られ吸着量がアップします。また、短時間でマイナス電流を発生させ解放性能も向上しています。



最大作業半径から手元まで広い作業範囲を実現



パワマグφ1520

	タフマグ		パワマグ	
マグネットサイズ	φ 1170	1370	1300	1520
重量(ブラケット無し)	kg 1300	2050	1150	1850
マグネット能力 冷時	kg 595	920	640	980
(嵩比重1.3) 熱時	kg 515	815	570	890

全旋回グラップル

グラップル	2200	2600
爪最大開き幅(内寸) mm	2200	2600
爪最大開き幅(外寸) mm	2500	2800
旋回トルク N・m	4400	4400
爪先最大握み力 kN	44.5	37.0
質量 kg	1700	1760

基本性能

オペレータと環境に配慮した、新世代を見据えた基本性能

揺れの少ない広い視界のパラレルリンク式エレベータキャブ

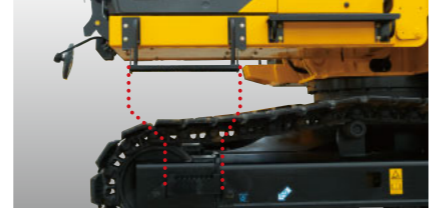
パラレルリンクの採用により広い視界を確保。またキャブは任意の位置で停止させることが可能です。さらに、キャブ干渉防止機能、エレベータキャブ落下防止弁、エレベータキャブ緊急降下装置(キャブ内、外)、大型アンダービューミラーを標準装備し安全性を強化しています。



キャブ緊急降下装置(内) キャブ緊急降下装置(外) 角度センサー
大型アンダービューミラー アンダービューカメラ(オプション) キャブメンテナンスピン

キャブへの乗降性を向上

キャブ位置を見直し乗降性を向上させました。



LM表示機能内蔵フルカラーモニター

LMモニターをフルカラーモニターに内蔵。メッセージ等の視認性を高めるとともに、広い足元スペースを実現しました。



マグネットモード時でも使える

オート/ワンタッチアイドル

アイドル状態に自動的になるオートアイドルと、即座にアイドル状態になるワンタッチアイドルを搭載。容易に切替られムダな燃料を使いません。
*マグネット吸着中アイドル状態にならないよう安全機能が付いています。

G@Nav連動リフマグ故障診断

機械情報をリモート管理することで、機械の働きを見える化。稼働や運用の効率化を実現し、万一の本体及びリフマグのトラブルにも素早い対応が可能です。

安全性能

あらゆる角度から安全性に配慮し、安心の作業をサポート

FVM(フィールドビューモニター)標準装備 **住友建機 独自**

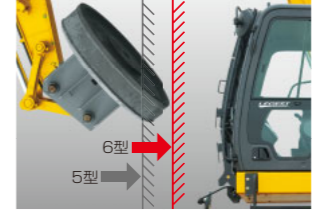
270°の広角と上空からのふかん視点によるイメージしやすい画像により、安全確認が非常に容易です。またカメラは切替が可能、夜間も見やすいモニター画面を実現しました。FVMは、先進の安全機能により、NETISに登録されています。



後方視界 **270°** を達成! FVMはNETIS登録技術! 登録番号:KT-110057-A
リヤカメラ サイドカメラ
上空映像と個別カメラ映像の切替操作がボタンひとつで行えます。見たい場所、見やすい映像で安全確認が可能です。

干渉防止停止位置を改善

エレベータキャブ、新システムの採用により、従来機に比べ実作業範囲を最大360mm*拡大しています。*開閉式フロントガード(下)採用時(オプション)



開閉式フロントガード上下 キャブサイドステップ(後)



作業機ショックの軽減

作業機の起動、停止時のショックを軽減することでキャブ揺れを防止。オペレータの疲労を軽減し作業性の向上を実現します。

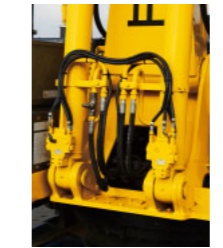
ISO適合大型手すり



立入禁止表示



ブーム落下防止弁



フロントガードメッシュ(フル)



マグネット磁力低下警報

磁力が低下した際に警報を鳴らします。

