

林業機械

FORESTRY EQUIPMENT

SH75X



2016.11.AUTUMN



■ベースマシン主要仕様

単位は国際単位系のSI単位表示です。

		SH75X-6A	
		ハーベスタ仕様	木材グ랩プル仕様
基本性能	運転質量 ^{※1} (ブレード有)	kg	8280
	定格出力	kw/min ⁻¹	40/2000
	排気量	mL(cc)	2179
	旋回速度	min ⁻¹ (rpm)	10.4
性能	走行速度: 高速/低速	km/h	5.1/3.2
	登坂能力	%(°)	70(35)
	接地圧(ブレード有)	kPa	37 ^{※1} /40 ^{※2}
容量	燃料タンク容量	L	120
	作動油容量	L	96.3
作業範囲	最大作業半径	mm	6030 ^{※4}
	最大作業高さ	mm	6720 ^{※4}
	最大作業深さ	mm	3930 ^{※4}
	後端旋回半径	mm	1350
	全長(ブレード有)	mm	6340
寸法	アッパー全幅	mm	2270
	全高	mm	2720
	クローラ全長	mm	2845
	クローラ全幅	mm	2320
	シュー幅	mm	450
	最低地上高	mm	360

※1: エンドアタッチメントを除く。 ※2: ハーベスタ20RHS mkII (670kg)を含む。
 ※3: グ랩プル(500kg)を含む。 ※4: 作業範囲はハーベスタリンク先端ピン位置です。
 ※5: 作業範囲はアーム先端ピン位置です。

■オプション一覧

○標準 ●オプション

		SH75X-6A	
		ハーベスタ仕様	木材グ랩プル仕様
バケット		●	●
ブレード(2320mm)		○	○
キャブフロントガード(OPGレベル1)		—	○
キャブフロントガード(OPGレベル2)		○	●
ヘッドガード(FOPSレベル2)		○	●
増量カウンタウエイト		○	○
サスペンションシート		○	●
KABシート(エアサス)		○	●
室内サンバイザー		○	●
アームレスト&ヘッドレスト		○	●
消火器		○	○
盗難防止イモビライザー		○	●
コーナーガードボール		○	●
工具置き		○	●
燃料給油ポンプ		○	●
12V電源(DC-DCコンバータ)		○	●
バケット閉じロックスイッチ		○	—
オートアクティブソーマード		○	—
ブレーカ回路(ペダル)		—	○
ブレーカ回路(スイッチ)		—	●
往復+第2予備(ペダル)		—	●
往復+第2予備(レバーライドスイッチ式)		—	●
併用+第2予備(レバーライドスイッチ式)		—	●

■ハーベスタ仕様取付け可能KESLAアタッチメント

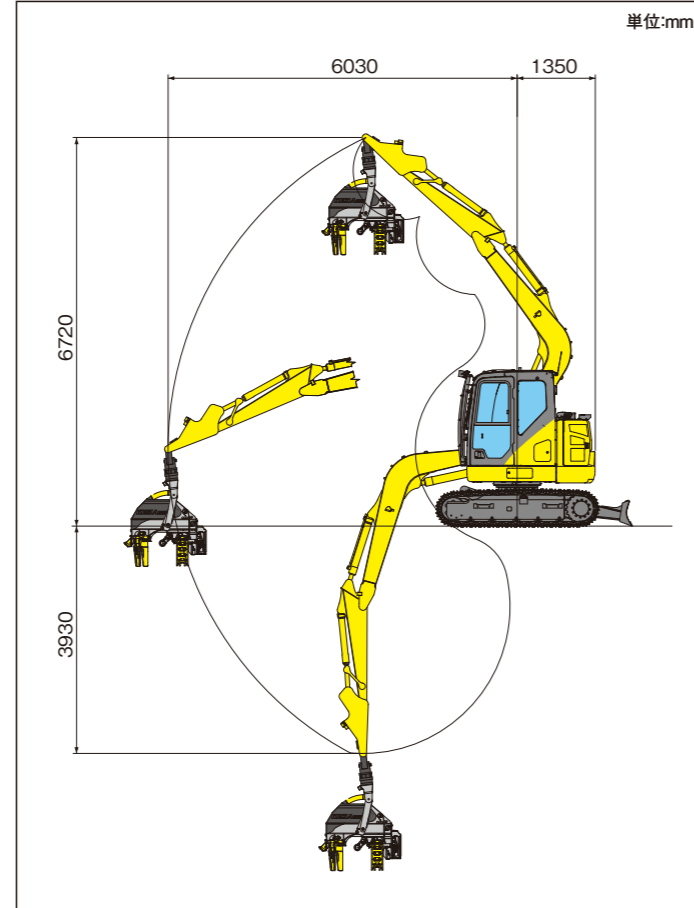
		20SH	20RHS mkII
		ストロークハーベスタ	ローラハーベスタ
質量*	kg	560	670
最大伐倒径	mm	450	450
送材可能径	mm	30~450	30~450
送材力	kN	41	15
ナイフ数		可動2 固定1	可動4 固定1

*ローテータを含む質量です。

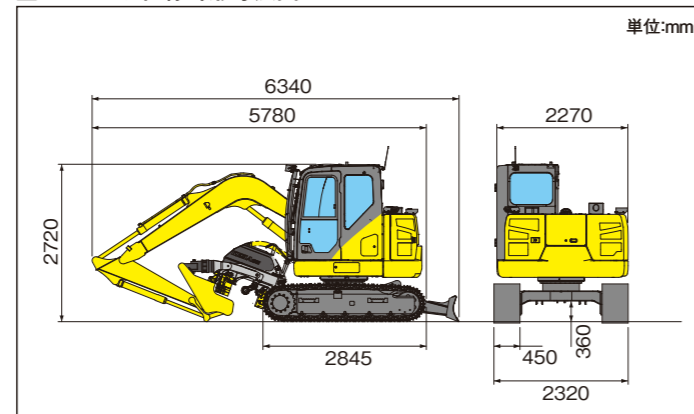
■主要装備品

- 油圧システム: SIH+Sシステム、作業モード(SP、H、A)、走行自動2速、ブーム自然降下防止弁、旋回レバー運動ブレーキシステム、予備バルブ、高性能リターンバルブ
- キャブ/室内装備: 流体マウント、フルカラーLCDモニター、外気導入式加圧フルオートエアコン、デフロスタ、超撥水オペレーターシート、ライズアップワイバ(間欠機能付)、カップホルダー、AM/FMラジオ(ミュート機能、AUX端子付)、時計、マガジンラック、小物入れ、フロアマット、灰皿&シガーライター、ルームランプ(オートオフ機能)、コートフック、ワンタッチワイバスイッチ、ラジオミュートスイッチ
- 安全: ROPSキャブ(FOPSレベル1規格対応)、FVM(フィールドビューモニター)、リアビューミラー(左右+右後)、緊急脱出ハンマー、巻取り式シートベルト、ゲートロックレバー、走行アラーム、盗難防止システム、エンジンルーム防火壁、ファンガード、エンジン緊急停止スイッチ、エンジン中立スタート機構
- その他: オート/ワンタッチアイドル、アイドルシャットダウン機能、新EMS、ロングライフ作動油、ライト3個(ブーム左、キャブ上)、燃料フィルタ(ウォーターセパレーター付、目詰まりセンサー付)、燃料プレフィルタ(ウォーターセパレーター付)、ダブルエレメントエアクリーナー、グリス封入リンク、キャブ下工具収納スペース、工具一式

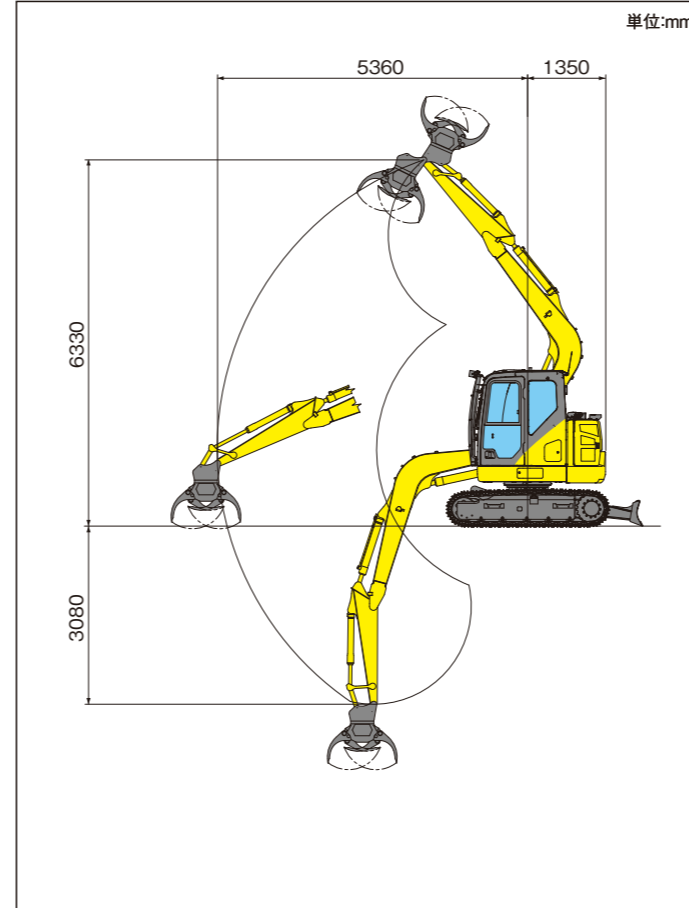
■ハーベスタ仕様作業範囲図



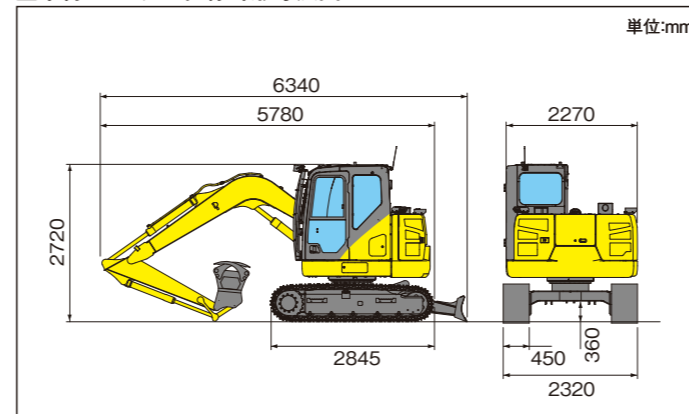
■ハーベスタ仕様外形寸法図



■木材グ랩プル仕様作業範囲図



■木材グ랩プル仕様外形寸法図



●カタログに掲載した内容は、予告なく変更することがあります。●掲載写真は販売仕様と一部異なる場合があります。●掲載写真はカタログ用にポーズをつけて撮影したものです。機械を離れるときは、必ず作業装置を接地させるなど、安全に心がけてください。●掲載写真の色は印刷の関係上、実物と異なる場合があります。●掲載写真はオプション、お客様仕様を含みます。●本機のご使用にあたっては取扱説明書を必ずお読みください。●林業機械の運転には、「労働安全衛生法」に定める特別教育が必要です。●労働安全衛生法に基づき機体質量3トン以上の「車両系建設機械(整地・運搬・積込・掘削用)および(解体用)の運転」には登録講習機関の行う「技能講習」を受講し修了証の取得が必要です。●クレーン仕様の運転には「車両系建設機械運転技能講習」の修了および「小型移動式クレーン運転技能講習」の修了が必要です。●輸送時は法令に従ってください。●詳細については仕様書をご確認ください。

お問い合わせは...

住友建機株式会社

住友建機販売株式会社

〒141-6025 東京都品川区大崎2-1-1 (ThinkPark Tower) ☎03-6737-2610
 北海道・東北統括部 ☎0223-24-1192 関東甲信越統括部 ☎0480-23-8901
 中部統括部 ☎0562-48-5200 関西統括部 ☎072-653-4320
 中四国統括部 ☎082-941-5100 九州統括部 ☎092-934-0058

●オペレータの養成・資格取得のご相談は
 千葉教習センター ☎043-420-1549 愛知教習センター ☎0566-35-1311

<http://www.sumitomokenki.co.jp>



特定特殊自動車 軽油
 排出ガス2014年基準適合車 (取得予定)



磨き抜かれた作業性と安全性。 オプションも多彩にラインナップ。

作業スピード、操作性、走行性能の向上。

FVMの標準装備、ROPSおよびFOPS(レベル1)規格対応のキャブによる安全性の徹底。オペレータの視点から、さらなる進化を遂げた後方超小旋回機SH75X。

「林業機械は住友建機」

その自信が、またひとつ深まりました。

キャブ内騒音レベル
*SH75X-3B比(社内試験値)

8dB(A)
低減



作業性能

様々な現場に適したアタッチメントが作業効率を向上

様々な機械の組み合わせにより効率的な間伐作業を実現

ウインチ、油圧ストローク式ハーベスタ、木材グラブプル、フォワーダを組み合わせることで、間伐現場でのより効率的な作業を実現します。たとえば、KESLAアタッチメントがチルトすることにより、ウインチ等で集材した法面上の材をスムーズに掴むことが可能に。また、法面の傾斜に合わせて引き上げながら造材することができるため、狭い林道上で他の立木を傷つけることなく間伐作業を行います。



木材グラブプル仕様

操作レバースライドスイッチ(プロボ) **オプション**

レバーのライドスイッチの操作量に応じてグラブプルの旋回速度や開閉速度が変化し、滑らかな操作が可能です。また、切替スイッチでグラブプルモード、ウインチモードのセレクトが行えます。



■取付け可能木材グラブプル(プロボ・ショナルススイッチ選択時)

製造メーカー	イワフジ工業	南星機械	松本システム エンジニアリング
型名	GS-65LJ	BHS10GR-6	MSE25-LGM
重量	kg 500	460	472
最大開口幅	mm 1620	1720	1935
最小掴み径	mm φ110	φ120	φ65

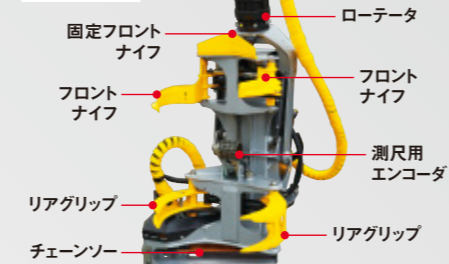
ベースマシンに速度比例制御弁(=プロボ・ショナルバルブ)を内蔵しているため、上記のベダラ操作型3機種が対象となります。

ハーベスタ仕様

ストロークハーベスタ KESLA 20SH

立木の伐倒から枝払い、測尺、玉切り作業まで1台で可能です。

クラス最大の送材力
41kN



寒冷地用の測尺ローラをオプション設定

無段階チルト機構 ストローク機構

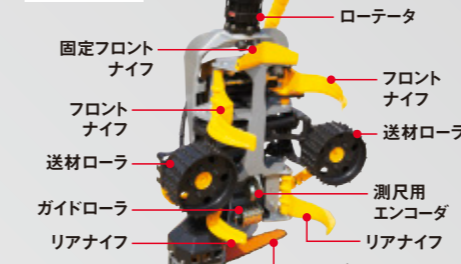
傾斜地での材の掴み作業に威力を発揮します。作業効率が向上し、ハーフトロークも容易です。



ローラーハーベスタ KESLA 20RHS mkII

林内での幅広い作業に対応し、ローラーハーベスタによるスムーズな送材を実現。

送材力
15kN



モトミットコントローラ(ゼロリセット機能装備)

オペレータ、作業現場、原木、製品の種類に応じた設定はもちろん、設定ごとのデータ管理を実現します。また、ローラーハーベスタはオプションの追加によりつかみ力を自動制御します。



バケットシリンダロック機能 **オプション**

作業時の誤操作防止として、バケットシリンダ閉じ操作を無効にします。ハーベスタがキャブに近づき過ぎることを防ぎ、安全に作業することが可能です。(キャブ内に切替スイッチ搭載)



オートアクティブソーモード

住友建機 独自 特許出願中

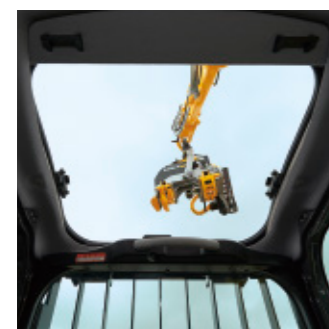
H/Aモード選択時、チェーンソー操作のみSPモードに自動で切り替わります。チェーンソーを最高速度で使用でき、作業効率向上と燃費改善を両立することが可能です。(キャブ内に切替スイッチ搭載)

基本性能

現場の声をカタチにした、新世代を見据えた基本性能

上方視界

上方も確認しやすいワイドな視界を実現。オペレータにやさしい視界性の良さが作業時の安全性を高めます。



燃料給油ポンプ **オプション**

電動ポンプが面倒な給油作業をサポートします。



ブレード

従来機に比べて持ち上げ量が25mmアップしました。



20%容量アップした燃料タンク

燃料タンクの容量が従来機に比べて20%アップしたことにより、給油サイクルを延長することができます。より長時間の稼働が可能です。



低騒音設計&室内静粛性

低騒音レベル基準適合の高い静粛性に加え、キャブ内騒音レベルを従来機に比べ8dB(A)*も低減。車外・車内ともに低騒音をかなえ、周辺環境だけでなく、オペレータの快適作業にも配慮しています。

*SH75X-3B比(社内試験値)

左側集中配管(ハーベスタ専用)



強化アンダーカバー



キャブ下工具収納スペース



工具置き **オプション**



安全性能

あらゆる角度から安全性に配慮し、安心の作業をサポート

FVM(フィールドビューモニター)標準装備 **住友建機 独自**

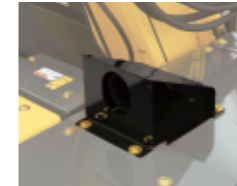
230°の広角と上空からのふかん視点によるイメージしやすい映像により、安全確認が非常に容易です。スイッチひとつで上空映像と個別カメラ映像の切替操作が行え、夜間も見やすいモニター画面を実現。また、カメラの破損を抑える専用ガードの採用により耐久性も向上しました。FVMは、先進の安全機能により、NETISに登録されています。



消火器



排気マフラーカバー



コーナガードポール **オプション**



ガード付キャブ上ライト



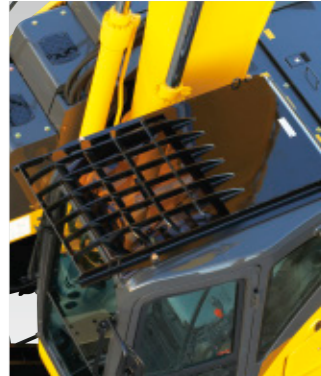
グラブプル仕様 フロントガード(OPGレベル1)



ハーベスタ・プロセッサ仕様 フロントガード(OPGレベル2)



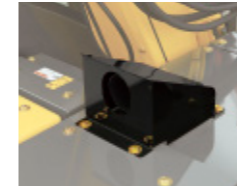
ヘッドガード **オプション** (FOPSレベル2)



容易な外気フィルタ交換



防塵ドアゴム



枯葉侵入防止メッシュカバー



Photo: SH135X

Photo: SH135X

Photo: SH135X