

ハーベスタ仕様 ローラハーベスタ

林内での幅広い作業に対応し、鉄輪によるスムーズな送材を実現。

SH135X-3B 25RHS mkII

ハーベスタ回路
油量 **15%UP**
(旧型比)



国土交通省超低騒音型
建設機械に認定



特定特殊自動車排出ガス
規制適合エンジン搭載



クラス最大の送材力
15kN (20RHS) 19kN (25RHS mkII)



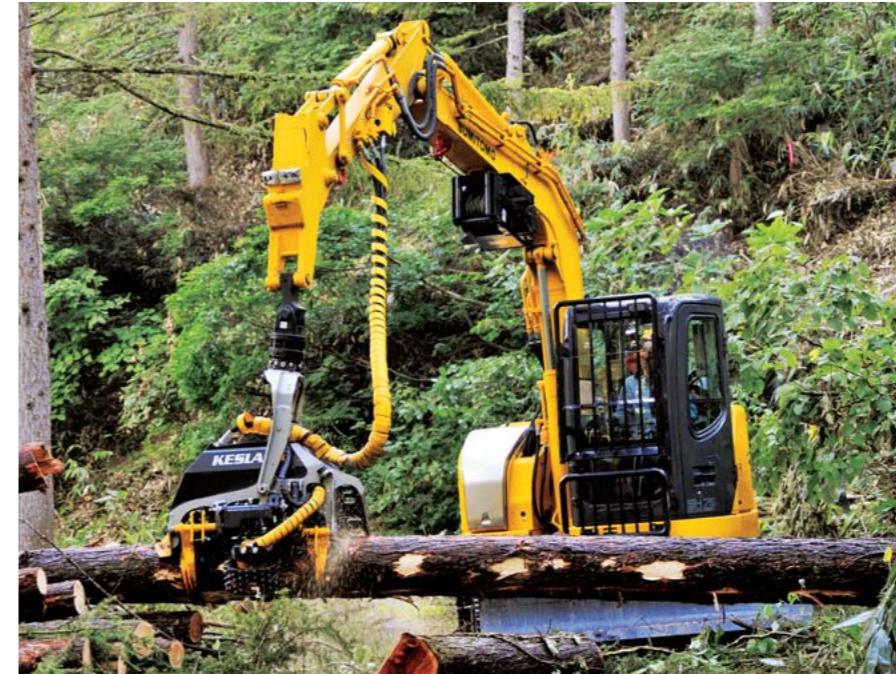
25RHS mkII

- 鉄輪によるスムーズな送材。
- ローラとナイフをそれぞれ開閉することができるので、曲がり材などの枝払いも一度の工程で迅速に行うことができます。また、ローラ開閉機構は確実に材をグリップします。

SH120-5
25RHS mkII



	20RHS	25RHS mkII
質量(ローテータ含む)	630kg	920kg
最大伐倒径	450mm	580mm
送材可能径	30~450mm	30~580mm
送材力	15kN	19kN
ナイフ数	可動4 固定1	可動4 固定1



ニーズに合わせた2種類の送材ローラをラインナップ



スチールローラ (standard)
原木へのくい込み性が良く、曲がりへの追従性に優れ生産量優先作業に適しています。



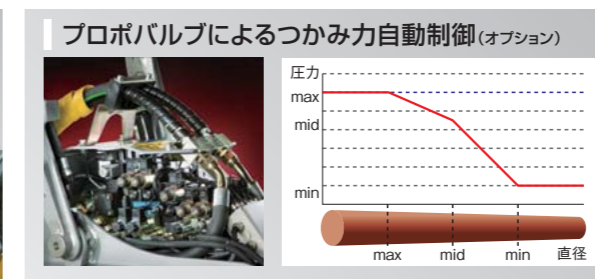
ラバー付ローラ (MOIPU)
原木への傷付きを最小限にするためラバーシートを介し歯を円周上に分割配列しています。

オプション



多彩な作業設定が可能なモトミットコントローラ(ゼロリセット機能装備)

オペレータ、作業現場、原木、製品の種類に応じた設定はもちろん、設定ごとのデータ管理を実現します。また、オプションの追加によりつかみ力を自動制御します。



揺れ止めブレーキ

前後左右の揺れ止めブレーキを標準装備。

