

SUMITOMO

LEGEST

HYDRAULIC EXCAVATOR FOR REAL PERFORMANCE

SH200



●カタログに掲載した内容は、予告なく変更することがあります。●掲載写真は販売仕様と一部異なる場合があります。●掲載写真はカタログ用にポーズをつけて撮影したものです。機械を離れるときは、必ず作業装置を接地させるなど、安全に心がけて下さい。●掲載写真の色は印刷の関係上、実物と異なる場合があります。●本機のご使用にあたっては取扱説明書を必ずお読み下さい。

お問い合わせは…

住友建機株式会社

住友建機販売株式会社

〒141-6025 東京都品川区大崎2-1-1 (ThinkPark Tower) ☎ 03-6737-2610
北海道・東北統括部 ☎ 0223-24-1192 関東甲信越統括部 ☎ 0480-23-8901
中部統括部 ☎ 0562-48-5200 関西統括部 ☎ 072-653-4320
中四国統括部 ☎ 082-941-5100 九州統括部 ☎ 092-934-0058

●オペレータの養成・資格取得のご相談は
千葉教習センター ☎ 043-420-1549 愛知教習センター ☎ 0566-35-1311

<http://www.sumitomokenki.co.jp>

1609@03T.EA153-4

特定特殊自動車 軽油 排出ガス2011年基準適合車

★★★★★
2020年燃費基準
達成率100%以上

フィールドビューモニター
FVM
登録番号:KT-110057-V

国土交通省 新技術情報提供システム
NETIS登録

スプールストロークコントロール
低燃費油圧システム
SSC
登録番号:KT-130076-A

とびっきりの ショベルだぞ!

燃費、パワー、安全、
すべてを極めた、新世代レジェスト。



稼ぎつづける頼れる機械として、燃費・作業・安全、そのすべてを進化させること。
住友建機は、そんな想いをリアルに追い求め、新世代のレジェストを理想のショベル
へと鍛え上げました。使い手の期待すらも軽く超える革新を、まさに、とびっきりの
性能として。レジェストは自らを高め、新たな未来を掴みとります。

とびっきりの 燃費性能

2020年燃費基準達成率
100%以上をクリア。
磨かれた燃費で、ますます
稼げるショベルに!

燃費 **10%低減** (SH200-5 Hモード比)

★★★★
2020年燃費基準達成率100%以上



とびっきりの 作業性能

パワフルかつスムーズ、
そしてスピーディ。
新油圧システムで、ますます
はかどるショベルに!

サイクルタイム **3%短縮**
(SH200-5 SPモード比)



NETIS登録の油圧技術 **SSC**
スプールストロークコントロール
低燃費油圧システム

とびっきりの 安全性能

ROPS対応安全キャブに、
独自のFVMも搭載。
先進安全技術で、ますます
安心のショベルに!

現場が認めた
NETIS V登録技術 **FVM**
フィールドビューモニター

ROPS
(Roll-Over Protective Structures)

FVMは住友重機械工業株式会社の登録商標です。

Performance Refined.
Evolution Defined.

LEGEST

意のままに操れる俊敏な動きとパワーを誇る「LEGEST」は、
この機械の性能を示すLegerity(俊敏)と Strong(力強い)を組み合わせた造語です。



**Performance Refined.
Evolution Defined.**

とびっきりの
燃費性能

SPACE 5+ PLUS
SUMITOMO Powerful And Clean Engine System

★★★★★
2020年燃費基準達成率100%以上



新世代クリーンエンジン「SPACE 5+」と、
新油圧システム「SIH:S+」の融合により、
従来機に比べ10%もの燃費低減を実現。
定評ある燃費性能にさらに磨きをかけ、
2020年燃費基準達成率100%以上をクリアしました。
また排出ガスを大幅に低減、特定特殊自動車2011年排出ガス規制に適合し、
作業現場や社会環境に新たなやさしさを追求しています。

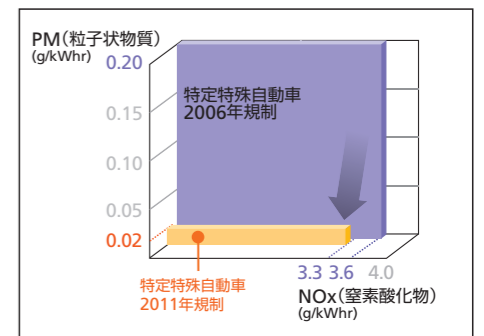
■2020年燃費基準
低燃費技術開発と低燃費機械の普及促進の為、
燃費評価値をJCMASで定めた試験方法に基づき算出し、燃費基準値*に対する達成レベルが3段階(☆~☆☆☆)で評価されます。
JCMAS:一般社団法人日本建設機械施工協会規格
*排出ガス2006年基準適合車の中で、最良燃費評価値(トップランナー)を2020年基準値として設定されています。

新エンジンシステム **SPACE 5+ PLUS** + 新油圧システム **SIH:S+ PLUS** = **燃費10%低減**
(SH200-5 Hモード比)

燃費 : 10% 低減
NOx : 8% 低減
PM : 90% 低減
(SH200-5比)



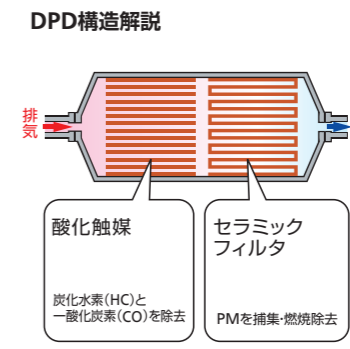
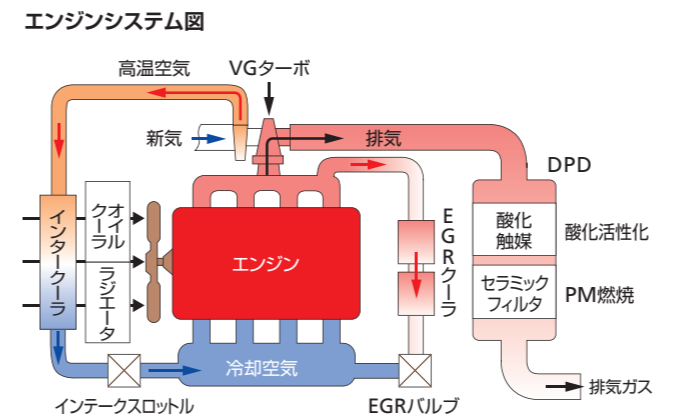
特定特殊自動車 軽油
排出ガス2011年基準適合車



特定特殊自動車2011年排出ガス規制に適合
排出ガスをより一層クリーンにした「SPACE 5+」は、世界でもトップレベルにある特定特殊自動車2011年排出ガス規制をクリア。さらに環境にやさしいシヨベルを実現しています。

新世代クリーンエンジン「SPACE 5+」
最適な燃料噴射をかなえるコモンレール式燃料噴射システムをはじめ、クールドEGR、VGターボの採用などにより、環境性能を追求。同時にすぐれたレスポンスもかなえます。

PMを除去するDPD
排出ガス中のPMを捕集・燃焼除去するDPDを新採用。PMが堆積してくると、フィルタクリーニング制御により、自動的に燃焼を開始します。PMの堆積状態はモニターのDPDゲージで確認できます。



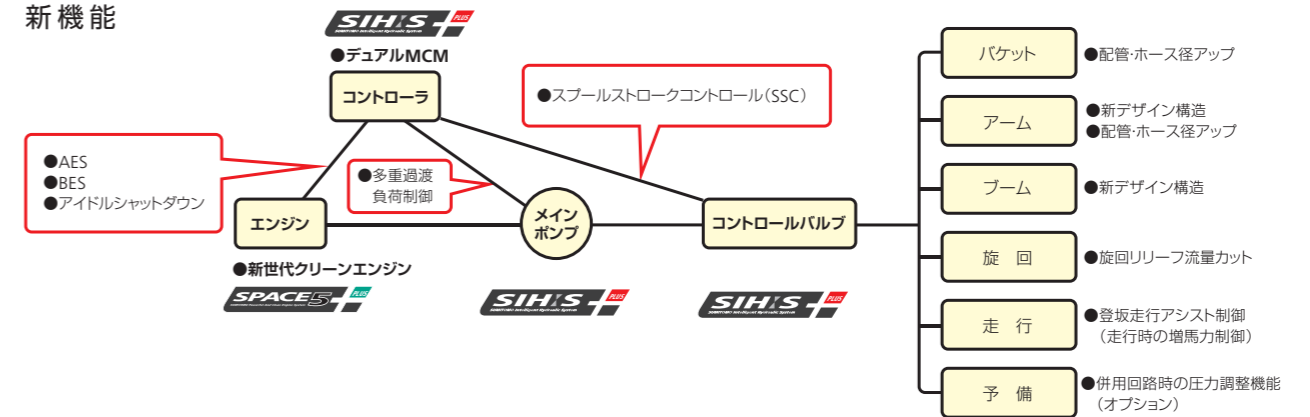
とびっきりの 燃費性能



★★★★★
2020年燃費基準達成率100%以上

燃費性能を高めるために、すべてを改良した新油圧システム「SIH:S+」。
徹底的に無駄を減らすパワーセーブ機能やアイドルシャットダウンに加え、
作業中の制御システムも最適化。より効率的な作業性を追求しながら、
クラストップレベルの低燃費を両立しています。

新機能



経済性や作業性で選べる3つの作業モード 住友建機 独自

作業スピードを優先するSP(Super Power)、重作業時に最適なH(Heavy)、幅広い作業に対応するA(Auto)の3つの作業モードを搭載しています。



スロットル一体型モード切替機構
ボリュームを回すだけでスロットルが連動、誰でも簡単に最適な作業性能が選択できます。

さらなる低燃費を実現

経済的な稼働をかなえる最適制御により、各モードで燃費低減を実現しています。

SPモード：燃費 5%低減
Hモード：燃費 10%低減
Aモード：燃費 6%低減
(SH200-5比)

省エネ運転がわかるECOゲージ
モニターには、省エネ状態がひと目でわかるECOゲージと燃費インジケータも搭載しています。



住友建機の低燃費技術

●スプールストロークコントロール(SSC) 特許取得
掘削や敷き均しなどの作業を判別し、各作業に最適な油圧制御を行うことにより、低燃費と高効率作業を両立します。
さらにNETIS登録を取得! (No. KT-130076A)
「低燃費油圧システム「スプールストロークコントロール」搭載シヨベル」
(NETIS登録のメリットはP.11参照)

●パワーセーブ 住友建機 独自
未操作時のメインポンプ圧力を低減し、無駄な燃料消費をカットします。

●BES(Boom down Energy Save) 住友建機 独自
ブーム下げ旋回時のエンジン回転数を下げます。

●AES(Auto Energy Save) 住友建機 独自
操作レバーがニュートラルの場合にエンジン回転数を下げます。

●多重過渡負荷制御
急操作や急負荷時のエンジンダウンを防止します。

●アイドルシャットダウン&オートアイドル機能

運転休止状態を検知して、自動的にアイドルをストップします。また、操作レバーをニュートラルにすると自動的にアイドルに変わるオートアイドルも装備しています。



Performance Refined.
Evolution Defined.

とびっきりの 作業性能



エンジンとポンプのマッチングを最適化する、住友建機独自のスプールストロークコントロール(SSC)を採用し、さらに作業性能を進化させました。作業スピードアップはもとより、体感できる掘削力や、意のままのコントロール性も大幅に向上。現場がはかどる、すぐれた作業性能を実現しています。

作業効率を大幅に向上 住友建機 独自

スプールストロークコントロール(SSC)が、お客様の作業状況に応じてポンプ負荷を可変制御。スピード、パワー、柔軟性などが思いのままに得られ、作業効率が飛躍的に向上します。

サイクルタイム短縮と操作性の両立

掘削ダンプ積みの作業時間で、現行SH200-5と比べ3%もの大幅なスピードアップを実現。さらに微操作が必要な作業時は、操作性を優先した制御を行い、大土量と操作性を両立します。

増馬力制御と自動掘削力アップ

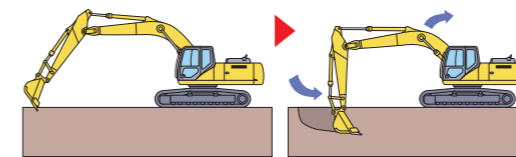
サイクルタイム短縮に加え、重掘削作業時にはポンプ馬力も増加。また、ここ一番で力が必要なときには、自動で掘削力がアップするため、ストレスのないパワーを体感いただけます。

併用回路時の圧力調整機能(オプション) 住友建機 独自

キャブ内でポンプ圧力調整が可能な予備回路を装備。モニターから操作ができるため、オペレータの意思で多様な作業にきめ細かく対応できます。

よりスピーディな作業性を実現

油圧制御の最適化により、各モードのサイクルタイムをすべて短縮しています。



SPモード:サイクルタイム **3%**短縮

Hモード :サイクルタイム **2%**短縮

Aモード :サイクルタイム **4%**短縮

(SH200-5比)

作業状態の確認も簡単に

作業モード、走行モード、予備回路など、各種操作は集中スイッチで選べます。また作業状況もモニターで確認できます。



**Performance Refined.
Evolution Defined.**



**Performance Refined,
Evolution Defined.**

**とびっきりの
安全性能**



270°ものワイドな後方視界をカバーし、安全確認を飛躍的に容易化する
FVM(フィールドビューモニター)を標準装備。
NETIS V登録の先進安全システムが、作業安全を革新します。

便利に使えるフルカラーモニター

メイン画面



視認性の高い横型タイプのフルカラーモニターを搭載。スイッチパネルと一体化したデザインで、各種機能を集約しています。また、低燃費状態を表示するECOゲージや作動状態の表示、警告等のメッセージ表示も実現。正確な情報伝達により、作業効率や安全性を高めています。

メニュー画面



FVM画面(昼間時)



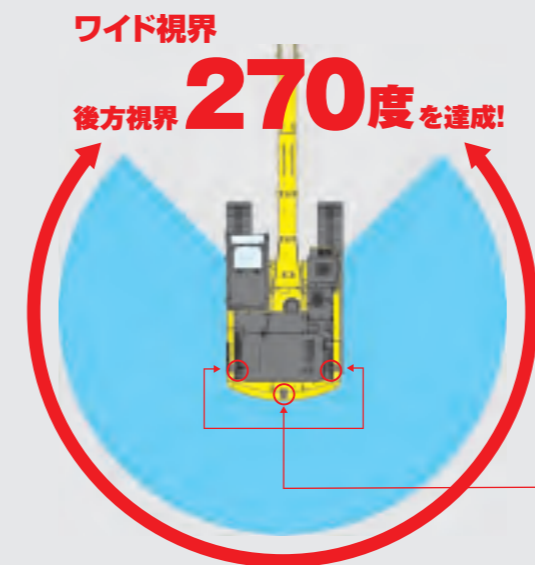
FVM画面(夜間時)



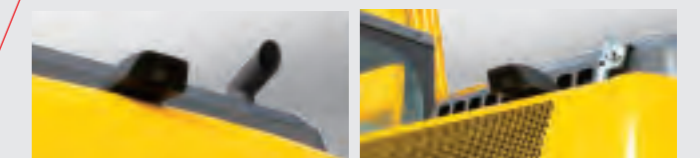
現場安全を見守る、FVM(フィールドビューモニター) 住友建機 独自

モニターには、住友建機独自のFVM(フィールドビューモニター)を標準装備。
後方視界270度を見やすい上空視点で表示。オペレータの安全確認を非常に容易にし、現場安全をひと目でサポートします。
またカメラは切替が可能、夜間も見やすいモニター画面を実現しました。

*FVMは周囲の安全確認をサポートするシステムで、障害物との衝突を防止するシステムではありません。FVMだけが頼った運転は行わず、安全運転を心掛けてください。



カメラ切替も簡単に
上空映像と個別カメラ(右サイド、リヤ)映像の切替操作がボタンひとつで行えます。見たい場所、見やすい映像で安全確認が可能です。



リヤカメラ

サイドカメラ

**FVMは現場が認めた
NETIS「V登録」の安全技術!**

NETIS「V登録」は工事現場での活用効果が認められた技術の証です。

**NETIS
NETIS登録のメリット!**

公共事業でNETIS登録のFVMの活用を提案すると、工事成績評定や総合評価方式の入札において加点対象となる場合があります。



とびっきりの 安全性能

マルチセーフティ Multi Safety

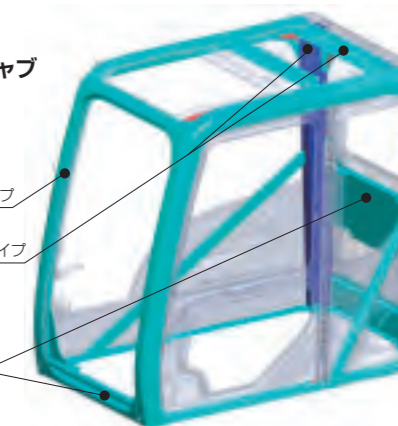
万一の転倒事故の安全性をも想定して。新たにROPS
(Roll-Over Protective Structures)対応の安全キャブを採用。
高剛性キャブにより、オペレータの保護機能を大幅に高めています。

ROPS適合の安全キャブ

キャブ構造の最適化や各部の強化により、キャブ強度を大幅にアップ。
万一ショベルが転倒した場合でも、キャブ変形を最小限に抑えることで、
オペレータの保護空間確保に貢献します。

ROPS対応キャブ

成形スチールパイプ
角形パイプ
厚板



作業安全性を高めるワイドな視界

前方はもとより、上方や右下
なども確認しやすいワイドな
視界を実現。オペレータにや
さしい直接視界のよさが作
業時の安全性を高めます。



キャブ乗降性の向上



大型ハンドレールと広い足元スペースがすぐれた乗降性を実現

快適さを高めた新型キャブマウント&プレシャライズキャブ

新型キャブマウントが衝撃や振動を効果的に吸収し、乗り心地を
向上。また室内はプレシャライズ(加圧密閉式)構造でホコリの侵
入を抑えて快適を高めています。

新型キャブマウント



ハウス乗降性の向上



右前大型ステップ

ノンスリッププレート **住友建機 独自**

ISO適合大型ハンドレール

FOPS規格対応ヘッドガード

頭上落下物からの保護機能を高
める、FOPS規格対応ヘッドガ
ード(レベル2)をオプション設定。
形状変更により上方視界も高め
ています。



FOPS:Falling Object Protective Structures

ISO適合ミラー

左右バックミラーに加えて、右
サイド、後方近接視界を確認で
きるミラーを標準装備。新ISO
基準をクリアする良好な視界性
を確保しています。



Performance Refined. Evolution Defined.



**Performance Refined.
Evolution Defined.**

ハイレベルな 基本性能

コンフォート キャビン Comfort Cabin

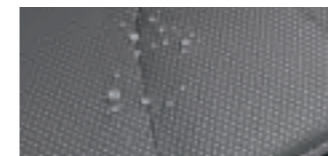
作業の緊張を和らげ、休憩時のリラックスを深めるために。
オペレータの疲労を軽減する快適なキャビンを実現。
クラストップの広々とした室内空間に、
高性能リクライニングシートや多彩な快適装備を採用。
心地よい操作性が、安全性向上につながります。

クラストップの室内空間

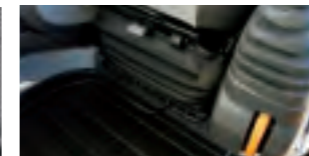
ワイドな室内や足元空間が、ゆとりある快適な操作をサポート。また
上下4段階に調整できるコンソールにより、オペレータの体格にあっ
た最適な操作ポジションを実現します。

高性能リクライニングシート

ヘッドレストを付けたままフルフラットにできるリクライニング
シートを採用。大型のシート座面やシートサスペンションにより、
疲労も軽減します。また、オプションでエアサスペンションシート
も用意しています。



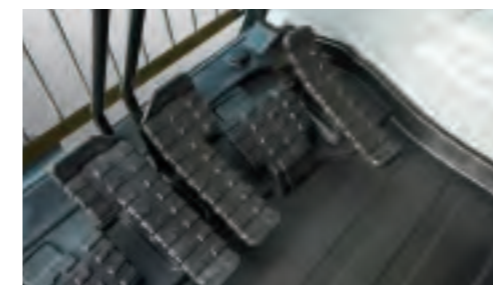
汚れや水に強い
超撥水タイプのシート表皮



乗り心地にすぐれた
エアサスペンションシート(オプション)

予備操作ペダル

踏力を低減した予備操作ペダルは、ペダル角度も調整可能です。



Comfort Cabin

シート位置(mm): +50

足元スペース(mm): +50

(SH200-5H)



国土交通省
超低騒音型建設機械

超低騒音設計

超低騒音レベル基準適合の高い静粛性に加え、
キャビン騒音レベルをさらに低減。
クラストップレベルの室内静粛性も実現しています。

オートエアコン

常に最適な室内温度をかなえる
オートエアコンを装備。高気密な
プレシャライズキャブがエアコン
効果も高めています。



操作パネル

新型ラジオ&スピーカー

ラジオ機能に加え、MP3ブ
レーヤー対応のジャックを標
準装備。お好きな音楽がラジ
オスピーカーで流せます。



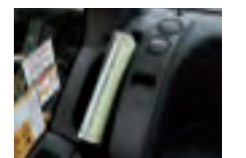
快適性を高める主な装備



後方ラゲッジスペース



ホット&クールボックス



マガジンラック

万一の事態を想定した安心装備も充実



盗難防止システム



イモビライザ(オプション)



緊急停止スイッチ

ハイレベルな 基本性能

メンテナンス Maintenance

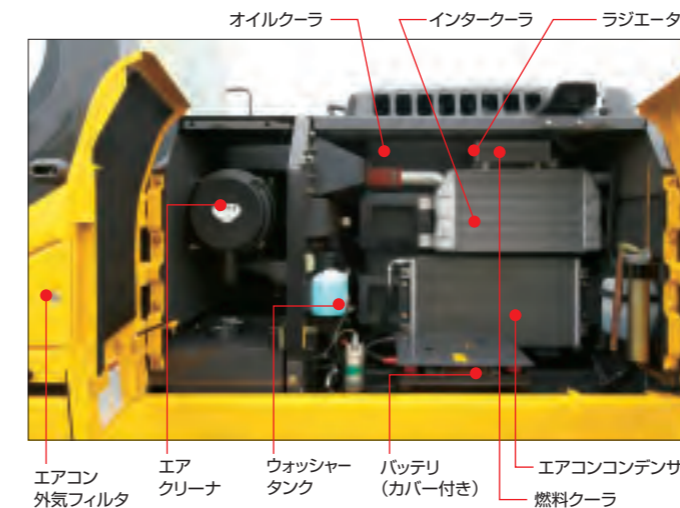
働きつづける油圧ショベルを支える整備性や耐久性も、マシン性能を決める重要なポイントです。住友建機では全機種に、日々のコンディション管理を容易にするグランドアクセスボディを採用。また、冷却性能向上やパーツ各部の耐久性向上などで、信頼性をさらに高めています。

点検整備の容易なグランドアクセスボディ

点検機器類を集中配置したことにより、ショベル上部に登ることなく各種点検や清掃、補充作業が容易に行えます。

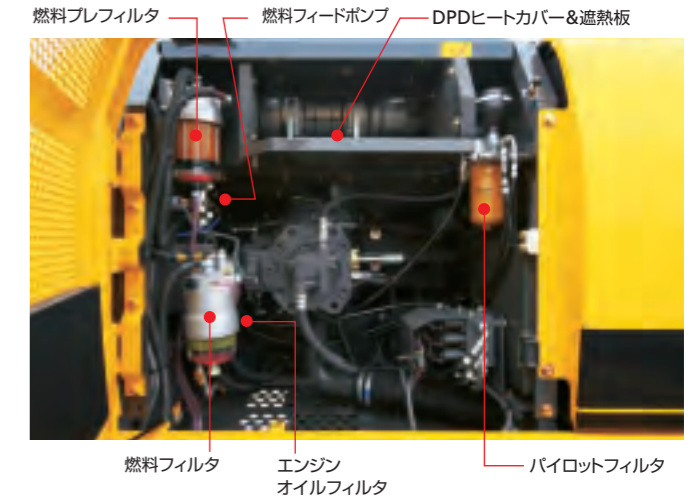
クーリング性能を向上

ラジエータ大型化や大容量オイルクーラの採用により、冷却性能を高め信頼性を向上。また、防塵ネットの清掃も容易化しています。



各種フィルタ交換にも配慮

燃料プレフィルタが、燃料の目詰まりによるトラブルを低減。また燃料・オイルフィルタなどを集中配置し点検交換作業に配慮しています。



高性能リターンフィルタ

作動油の交換インターバルは10,000時間の長寿命を実現。また高性能リターンフィルタを採用し、すぐれたメンテナンス性を確保しています。



エアコンフィルタ 点検容易化

新たにエアコン外気フィルタの専用カバーを設置。また内気フィルタの点検も容易にしています。



作動油交換：10,000時間
フィルタ寿命：2,000時間

※オイル、フィルタなどの交換間隔は作業条件により異なります。

キャブフロア&フロアマット清掃性向上

住友建機 独自

汚れやすいキャブフロアは水洗いが可能なほか、キャブフロアの段差低減やフロアマットの取り外し容易化などで清掃性を高めました。



ヒューズボックスを集約

シート後方にヒューズボックスを配置。交換作業性を向上しました。



Performance Refined.
Evolution Defined.

ハイレベルな
基本性能

イーエムエス
EMS
タフネス
Toughness

いつも変わらず現場の第一線で活躍するために。住友建機独自のEMS(イージーメンテナンスシステム)を採用。常に連結部の潤滑状態をキープし、ガタつきを抑制、ブッシュとピンの長寿命化にも貢献します。



Performance Refined. Evolution Defined.

EMSが連結部メンテナンス性を向上

新スチールブッシュを採用したEMSにより、バケット周りといった連結部各部の給脂インターバルを大幅に延長。メンテナンスの手間を大幅に軽減するとともに、パーツの長寿命化をはかっています。

バケット給脂間隔：**250時間** その他の給脂間隔：**1,000時間**
*給脂間隔は作業条件により異なります。

EMSブッシュ

→ 新EMSブッシュ装着部分
→ EMSブッシュ装着部分

すぐれた潤滑効果を発揮するEMSブッシュ
バケット周りに採用の新EMSブッシュ(スチール製)

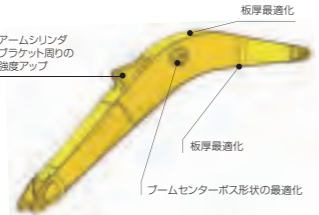
EMS使用上の注意

- ① グリスが封入されていますが、1,000時間または6ヵ月、早い方で必ず給脂が必要です。
- ② 水中掘削作業は作業後に給脂が必要です。浸水により内部のグリスが流出するためです。
- ③ プレーカや破砕機等特殊アタッチメントを取り付ける場合は、毎日の給脂が必要です。アタッチメントメーカーによりピン・ブッシュが異なるためです。
- ④ バケットの取り外し、取り付けの際にはピンをきれいにふいて作業してください。

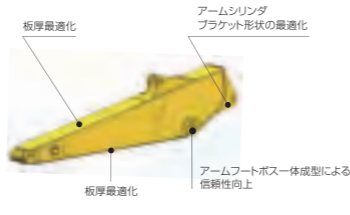
強靭さを高めたブーム&アーム

作業を支えるブーム&アームは、高負荷部の板厚アップなど形状と構造を変更し、さらなる強度と耐久性を追求。また連結部の信頼性も向上しています。

ブームの主な変更点



アームの主な変更点



G@Nav(ジーナビ)を標準装備

インターネット(パソコン)で、オフィスや外出先から機械情報を確認。機械の動きの見える化で、作業のさらなる効率化、予防整備性の向上などを支援します。

マシンの稼働情報を正確かつスピーディに把握!

マシンの稼働効率アップ、安全作業、予防整備が可能に!

だから

<p>1 機械をもっと効率よく使いたい。</p> <p>だから</p>	<p>効率稼働をサポート</p> <p>稼働の状態をオフィスや外出先に送信、トラブルや休車時間を低減します。また、燃費情報を元に作業モードを最適化するなど、効率化の指導にも役立ちます。</p>	<p>2 安心の作業を徹底したい。</p> <p>だから</p>	<p>安全稼働をサポート</p> <p>機械に起こる警報情報をスピーディに取得することにより危険予防に貢献します。月間の負荷モード時間も表示可能で、オーバーワークによるトラブルも未然に防ぎます。</p>
<p>3 整備にかかるコストを抑えたい。</p> <p>だから</p>	<p>整備性向上をサポート</p> <p>オイルやフィルタの交換時期を知らせ、予防保守管理を徹底します。また機械の状態を事前に把握することで、万一のトラブルでも素早い対処が可能になります。</p>	<p>4 わずらわしい管理作業を楽にしたい。</p> <p>だから</p>	<p>管理容易化をサポート</p> <p>地図上に正確な機械位置を表示。稼働状況が確認でき、盗難の不安も解消します。また月ごとにお客様支援レポートを作成。管理にかかる時間コストを減らせます。</p>

電波の届かない場所、電波の弱い場所など通信条件によりご利用いただけない場合があります。

住友建機独自の安心保証「新サービスプログラム」

費用	サービスプログラム	納入後 稼働時間(アワーメータ)				1年あるいは2000時間		3年あるいは5000時間	
		500h	1000h	1500h	2000h	~5000h			
無償	<p>①基本保証</p> <p>消耗品を除く製品不具合による故障が起きた場合に、無償で保証します。(2000時間までの期間)</p>					<p>①基本保証 (1年あるいは2000時間)</p>			
	<p>②無償定期点検</p> <p>定期メンテナンス ●エンジンオイル&エンジンオイルフィルタエレメント</p>					<p>②無償定期点検</p> <p>●500時間ごと2000時間まで(計4回) (SUMITOMO純正オイル(DH-2)使用)</p>			
	<p>③無償保証延長</p> <p>専門メカニックが定期メンテナンスを施すことで、最適コンディションを維持します。</p> <p>対象 ●パワーライン</p>					<p>③無償保証延長 (3年あるいは5000時間)</p>			

●取扱説明書の正しい運転操作、定期点検整備、保守整備、管理を必ず実施してください。●純正部品または推奨油脂類、指定燃料以外のご使用による故障は保証対象外となります。詳しくは保証書をご覧ください。

プロメンテ (オプション)

お客様の稼働に応じた各種保証プランをご用意

専門スタッフによる定期点検で機械トラブルを未然に防止、効率稼働を支援します。さらに安心プランとして、盗難・事故への対応プランなどもご用意しています。

最長8年もしくは10000時間まで

アタッチメント仕様

ブレーカ作業や破碎など、あらゆる用途に対応します。

10パターンの流量設定が可能です。また任意に圧力調整が可能な機能をオプションで用意しています。

アタッチメント&ブレーカスイッチ



操作ペダル



ストップバルブ



強化リンケージ



スタック式アドオンバルブ (オプション)

各種アタッチメントの対応が容易になりました。



クレーン仕様

(静止時定格総荷重1.6t~2.9t)

吊り作業や掘削作業など、一台二役で活躍します。



クレーン作業モード

コンソールのクレーンスイッチを押すことで、クレーン作業に関する安全装置が機能します。

- バケットの開き操作をロック
- 外部表示灯が点灯
- 作業速度が減速



外部表示灯

ブーム・アーム落下防止装置

ブームシリンダとアームシリンダに落下防止弁を装備。万一クレーン作業中に、油圧ホースが損傷しても圧力低下による急激な落下を防止します。



ブーム落下防止装置



アーム落下防止装置

水準器

水平状態を確認する水準器を設置しました。(クレーン作業は水平堅土で行ってください)



バケットリンク格納 外れ止め付き吊りフック

外れ止め付き吊りフックはバケットリンクに格納できるので、作業の邪魔になりません。



ロングクローラ(LC)仕様

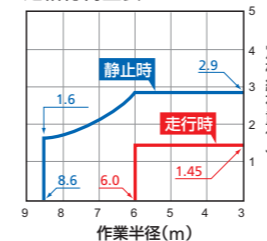
大土量や解体作業など安定性が求められる現場に最適です。



移動式クレーン規格

- 「クレーン等安全規則」「移動式クレーン構造規格」日本クレーン協会規格(JCA規格)「JCAS2205-98」に合致した小型移動式クローラクレーン
- バケットにフックを溶接して行う吊り荷作業は、労働安全衛生規則164条による「用途外使用」に当たり原則禁止です。(例外は土止め支保工作業など、限られた作業です)

定格総荷重表

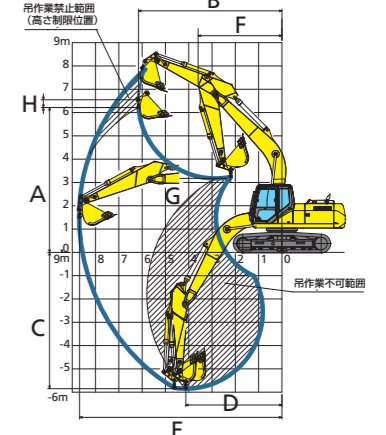


作業半径 (m)	定格総荷重 (t)	
	標準ブーム&アーム	強化ブーム&アーム
6.0以下	2.9	2.9
6.3	2.7	2.9
7.0	2.3	2.4
8.0	1.8	2.0
8.6	1.6	1.8

作業範囲

項目	値
A (最大地上揚程)	6380mm
B (最大地上揚程半径)	6160mm
C (最大地下揚程)	5890mm
D (最大地下揚程半径)	4080mm
E (最大作業半径)	8680mm
F (最小作業半径)	3660mm
G (最小作業半径時地上揚程)	3240mm
H (フック長さ)	335mm

作業範囲図



装備品

○:標準 ●:オプション

SH200-6				
		標準仕様	アタッチメント仕様(併用配管)	クレーン仕様
下部走行体	600mmグローサシュー	○	○	○
	700mmグローサシュー	●	●	●
	800mmグローサシュー	●	●	●
	ローアンダーカバー	●	●	●
	センターガード	○	○	○
	トリプルトラックガード	●	●	●
ブーム	5.7mブーム	○	—	○
	5.7m強化型ブーム	●※1	○	●※1
アーム	2.9mアーム	○	—	○
	2.9m強化型アーム	●※1	○	●※1
	2.4m強化型アーム	●※1	●	—
上部旋回体	アンダーカバー(標準、燃料タンク下はなし)	○	○	○
	アンダーカバー(フル、燃料タンク下もあり)	●	●	●
	カウンタウエイト(標準)	○	—	○
	カウンタウエイト(増量)	●	○	●
アタッチメント配管	ブレーカ回路	●	—	●
	併用回路	—	○	●※2
	併用回路(圧力調整機能付)	—	●	●※2
	往復回路	●	—	●
	往復回路(強化型)	●※2	—	●※2
	併用回路+第2予備回路	—	●	●※2
	併用回路(圧力調整機能付)+第2予備回路	—	●	●※2
	往復回路+第2予備回路	●	—	●
	往復回路(強化型)+第2予備回路	●※2	—	●※2
	キャブ/室内装備	フロントガード(下側、メッシュ)	●	●
フロントガード(フルガード、メッシュ)		●	●	●
フロントガード(OPGレベル1)		●	●	●
フロントガード(OPGレベル2)		●	●	●
ヘッドガード(FOPSレベル2)		●	●	●
レインリフレクター		●	●	●
天窓ポリカ(サンシェード付き)		●	●	●
エアサスペンションシート(KAB、シートチルト機能付)		●	●	●
キャブ上ライト		●	●	●
その他		クイックチェンジ(2WAY)	●	●
	クイックチェンジ(4WAY)	●	●	●
	12V電源(DC-DCコンバータ)	●	●	●
	燃料給油ポンプ	●	●	●
	消火器	●	●	●
	盗難防止イモビライザ	●	●	●

※1:強化型アタッチメント選択時は増量カウンタウエイトが必要になります。
 ※2:併用回路、併用回路(圧力調整機能付)、往復回路(強化型)選択時は、強化型アタッチメント、増量カウンタウエイトが必要になります。

主要装備品

[油圧システム]	[キャブ/室内装備]	[安全装備]	[その他]
<ul style="list-style-type: none"> ・SIH:S+油圧システム ・作業モード(SPモード、Hモード、Aモード) ・走行自動2速 ・自動掘削力アップ機構 ・アーム・ブーム自然降下防止弁 ・アーム・ブーム・バケット再生回路 ・旋回リバー運動ブレーキシステム ・予備バルブ ・高性能リターンフィルタ 	<ul style="list-style-type: none"> ・スプリング流体マウント ・フルカラーLCDモニター ・チルト式コンソール機構 ・外気導入式加圧フルオートエアコン ・デフロスタ ・ホット&クールボックス ・超撥水オペレータシート ・シートサスペンション ・ライズアップワイバ(間欠機能付) ・カップホルダー ・AM/FMラジオ(ミュート機能、AUX端子付) ・時計 ・マガジンラック ・小物入れ ・フロアマット ・アームレスト&ヘッドレスト ・灰皿&シガーライター ・ルームランプ(オートオフ機能) ・コートフック ・ワンタッチワイバスイッチ付操作レバー ・ラジオミュートスイッチ付操作レバー 	<ul style="list-style-type: none"> ・ROPSキャブ(FOPSレベル1対応) ・FVM(フィールドビューモニター) ・リヤビューミラー(左右+右後) ・緊急脱出ハンマー ・巻取り式シートベルト ・ゲートロックレバー ・走行アラーム ・盗難防止システム ・エンジンルーム防火壁 ・ファンガード ・エンジン緊急停止スイッチ ・エンジン中立スタート機能 	<ul style="list-style-type: none"> ・オート/ワンタッチアイドル ・アイドルシャットダウン機能 ・新EMS ・ロングライフ作動油 ・ライト2ヶ(本体、ブーム左) ・燃料フィルタ(ウォータセパレータ付、目詰まりセンサー付) ・燃料プレフィルタ(ウォータセパレータ付) ・ダブルエレメントエアクリーナ ・グリリス封入リンク ・バケットガタ調整機構 ・大型工具箱 ・工具一式

作業性、安全性をさらに高めるオプション装備

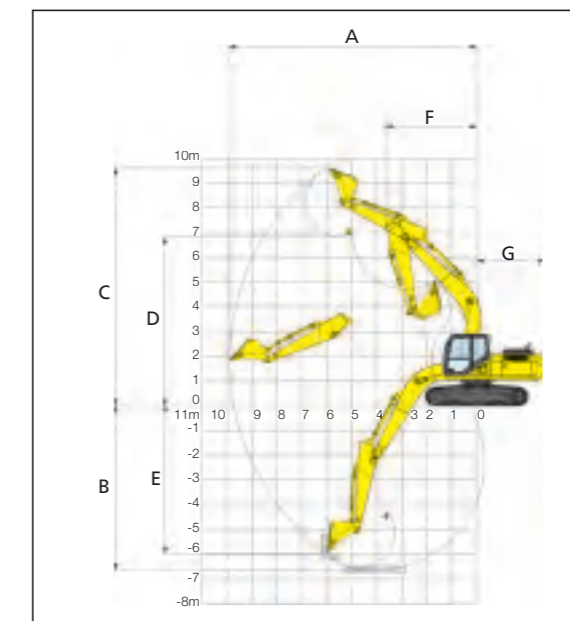


セットでオプション設定です。

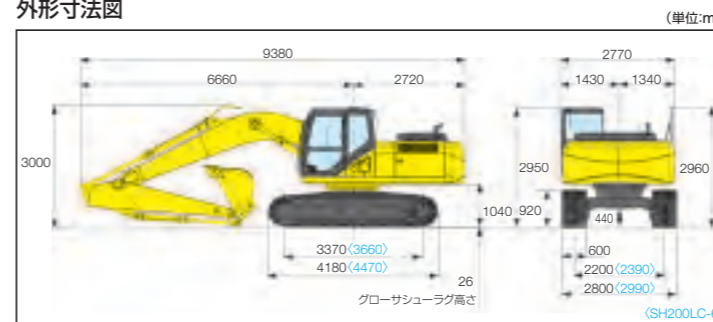
作業範囲

アームの種類	2.94m標準アーム	2.40mショートアーム
A(最大掘削半径)	9900mm	9420mm
B(最大掘削深さ)	6650mm	6110mm
C(最大掘削高さ)	9610mm	9390mm
D(最大ダンプ高さ)	6810mm	6590mm
E(最大垂直掘削深さ)	5960mm	5480mm
F(最小フロント半径)	3660mm	3600mm
G(後端旋回半径)	2750mm	2750mm

作業範囲図



外形寸法図



●標準アーム装着時の数値です。

シューの種類

SH200-6			
シュー幅・品名	600mmグローサ	700mmグローサ	800mmグローサ
接地圧	45(42)kPa	39(37)kPa	34(33)kPa
クローラ全幅	2800(2990)mm	2900(3090)mm	3000(3190)mm

()内はロングクローラ(LC)仕様を示します。

主要仕様

※単位は国際単位系のSI単位表示です。

SH200-6		
基本	バケット容量(新JIS)	0.80m³(0.90m³)
	運転質量	20000kg(20300kg)
	エンジン名称	いすゞ AM-4HK1X
	定格出力	119.3kW/1800min⁻¹
寸法	排気量	5.193L(5193cc)
	輸送時全長	9380mm(標準)
	輸送時全幅	2800mm(2990mm)
	輸送時全高	3000mm(標準)
	クローラ全長	4180mm(4470mm)
	クローラ全幅	2800mm(2990mm)
性能	標準シュー幅	600mm
	走行速度:高速/低速	5.6/3.4km/h
	登坂能力	70%(35°)
	旋回速度	11.5min⁻¹
油圧機器	バケット掘削力:通常/昇圧時	142kN/152kN
	アーム掘削力:通常/昇圧時	103kN/110kN
	ポンプ形式	2連可変容量形ピストンポンプ+ギヤポンプ
	最大圧力:通常/昇圧時	34.3MPa/36.8MPa
容量	走行モータ形式	可変容量形ピストンモータ
	駐車ブレーキ形式	機械式ロック
	旋回モータ形式	定容量形ピストンモータ
	燃料タンク容量	410L
	作動油容量	240L

()内はロングクローラ(LC)仕様を示します。



バケット・アームの種類

○:標準バケット ●:一般掘削用 ○:軽掘削用 △:積み込み用

SH200-6											
バケット容量(m³)新JIS	0.5	0.8	0.8HD	0.9	1.0	1.1					
爪数	3	5	5	5	6	6					
ツース	縦ピン		縦ピン	横ピン	縦ピン	横ピン	縦ピン	横ピン	縦ピン	横ピン	
幅(mm)	830(730)		1130(1030)		1136(1036)		1230(1130)		1360(1260)		1460(1360)
●指定アーム											
2.94m標準アーム	●(●)	○(●)	●(●)	●(○)	○(○)	△(○)					
2.40mショートアーム	●(●)	●(●)	●(●)	○(●)	●(○)	○(○)					

()内はサイドカットを含まない寸法です。()内はロングクローラ(LC)仕様を示します。